



Byt 2+kk

61 m², Brno-město, Brno - střed, Štefánikova

Prodáno





Byt 2+kk

61 m², Brno-město, Brno - střed, Štefánikova

Prodáno

Celková plocha	61 m ²
Parkování	-
Sklep	-
PENB	G
Referenční číslo	41996

Dvoupokojový stylový mezonetový atelier je umístěn ve 2. patře rezidenčního paláce z 19. století od významného rakouského architekta Josefa Nebehostenyho, spoluautora Mahenova divadla. V budově stojící na prestižním místě přímo u parku Lužánky právě vznikají nevšední podkrovní byty. Díky vysoké poptávce po nájemním bydlení v této lokalitě je jednotka vhodná i jako investice. Dočasné snížení ceny o 900.000 Kč.

Vstupní úroveň nabízí obývací pokoj s přípravou na kuchyni, koupelnu (sprchový kout, WC, umyvadlo) a předsiň s technickou místností, na galerii v podkroví je ložnice.

Kvalitní standard vybavení zahrnuje vícevrstvou **dřevěnou podlahu**, masivní dubové lišty, střešní okna Dakea, vstupní protipožární dveře, obložkové vnitřní dveře, **podlahové vytápění** v koupelně, velkoformátovou dlažbu a obklady **Story of Stone**, umyvadlo Connet air na **masivní dubové desce**, závěsné WC se systémem AquaBlade a sedátkem SoftClose, datové zásuvky nebo EPS čidlo. Vytápění dálkové z teplárny, ohřev vody bojlerem. K jednotce přísluší **sklepní kóje**, za domem lze pronajmout **parkovací místo**. V budově není výtah.

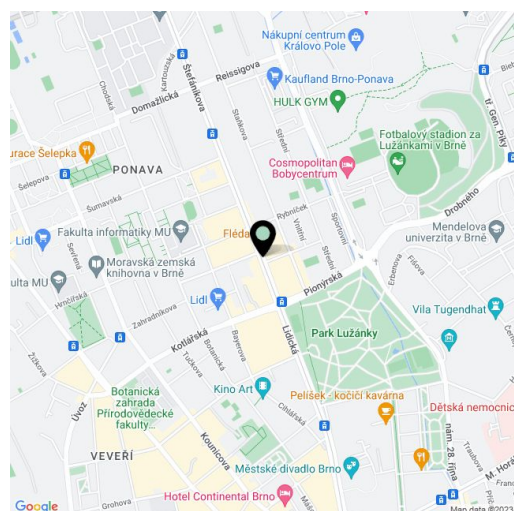
Oblíbená čtvrť Veverí, v níž se byt nachází, sousedí s noblesní čtvrtí **Černá Pole** i s **centrem**. Přímo u domu je zastávka MHD, v krátké dojezdové vzdálenosti trolejbusem jsou veškeré brněnské **univerzitní fakulty**. Budova se nachází hned u vstupu do pěkně upraveného **parku Lužánky** se širokými možnostmi sportovního vyžití, v pěším dosahu je také světoznámá **vila Tugendhat**. Bezprostřední okolí je plné obchodů, restaurací a kaváren.

Podlahová plocha 60,6 m².

S ohledem na současnou situaci si investor vyhrazuje právo na drobné úpravy standardů.

Fotky dokončeného bytu jsou ze vzorového bytu v projektu.

Kupní cena obsahuje DPH.



* Výměra jednotky dle občanského zákoníku.
Plocha je tvořena součtem celé plochy jednotky a ohraničená obvodovými zdmi.

**Byt 2+kk**61 m², Brno-město, Brno - střed, Štefánikova**Prodáno****Ateliér-mezonek 2+kk****Jednotka č. 836/18****ŠTEFÁNIKOVA 1**

1	Obýtná místnost	24,2 m ²
2	Vstup	7,5 m ²
3	Koupelna	4,9 m ²
4	Pokoj	24,0 m ²

Podlahová plocha dle OZ 60,6 m²
Celková uživatelná plocha 60,6 m²
Sklep č.009 4,8 m²

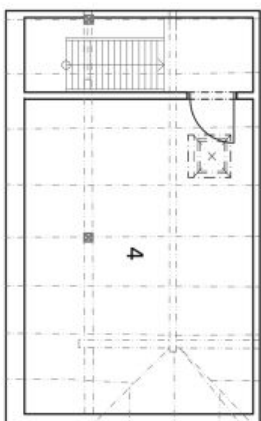
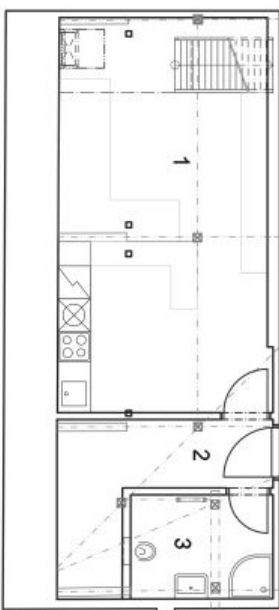
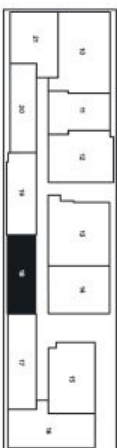


Schéma půdorysu domu představuje dispoziční řešení jednotky. Kuchyňská linka a nábytek nejsou součástí dodávky domu, zařizení je zobrazeno pouze pro názornost. Veškeré materiály a informace jsou pouze orientační. Developer si vyhrazuje právo na změny a upřesnění.