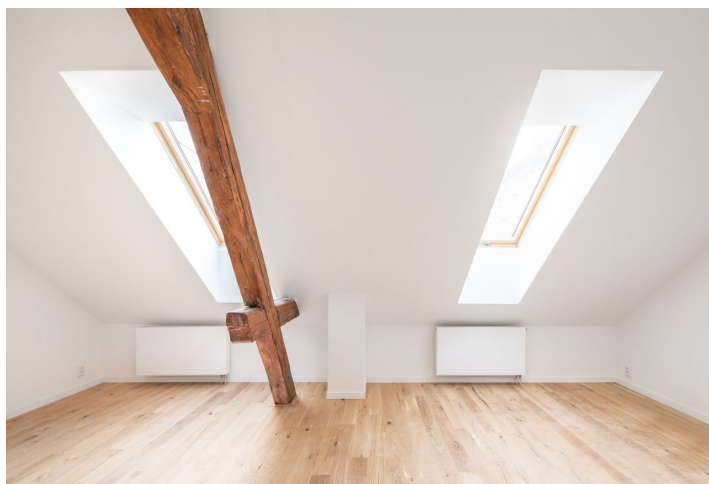




Byt 2+kk

59 m², Brno-město, Brno - střed, Štefánikova

Prodáno





Byt 2+kk

59 m², Brno-město, Brno - střed, Štefánikova

Prodáno

Celková plocha	59 m ²
Parkování	-
Sklep	-
PENB	G
Referenční číslo	41993

Světlý rohový dvoupokojový byt ve 2. patře reprezentativního paláce, který v 19. století vystavěl na prestižním místě u parku Lužánky významný rakouský architekt Josef Nebehosteny, spoluautor Mahenova divadla. Nabízený byt je jedním z nejlepších z 12 podkrovních jednotek, které v této výrazné nárožní budově právě vznikají. Díky vysoké poptávce po nájemním bydlení v této perfektně dostupné lokalitě v blízkosti centra je byt vhodný i jako investice. Dočasné snížení ceny o 800.000 Kč.

Dominantou tohoto podkrovního bytu je velký **obytný otevřený prostor** s přípravou na kuchyňskou linku. Dále je zde prostorná ložnice, koupelna (se sprchovým koutem, umyvadlem a WC) a předsíň.

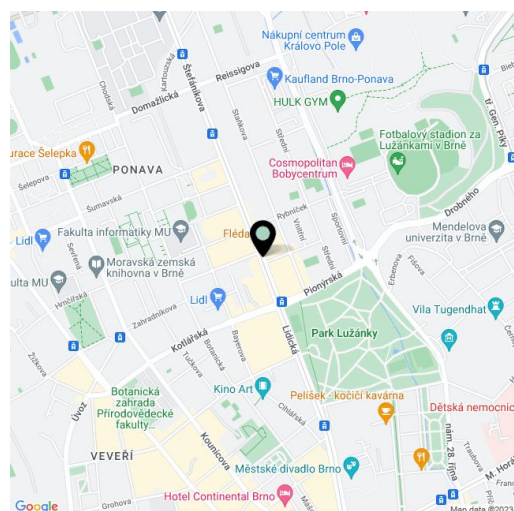
Kvalitní standard zahrnuje **dřevěnou podlahu**, masivní dubové lišty, střešní okna Dakea, vstupní protipožární dveře, obložkové vnitřní dveře, **podlahové vytápění** v koupelně, velkoformátovou dlažbu a obklady **Story of Stone**, umyvadlo **Connet air** na masivní **dubové desce**, závěsné WC se systémem AquaBlade a sedátkem SoftClose, datové zásuvky nebo EPS čidlo. Vytápění dálkové z teplárny, ohřev vody bojlerem. K jednotce přísluší **sklepní kóje**, za domem lze **pronajmout parkovací místo**. Budova je bez výtahu.

Dům stojí v **úžasné a vyhledávané lokalitě** ve čtvrti **Veverí**. Přímo u domu se nachází zastávka MHD, střed města je vzdálenou pouhých 2 zastávek tramvají. V krátké dojezdové vzdálenosti trolejbusem jsou všechny brněnské **univerzitní fakulty**. Budova se nachází hned u vstupu do oblíbeného **parku Lužánky** umožňující relaxaci v zeleni i sportovní vyžití. Čtvrť sousedící s centrem moravské metropole se honosí mnoha významnými architektonickými památkami a nabízí veškerou občanskou vybavenost, v sousední čtvrti Černá Pole stojí světově známá **vila Tugendhat**.

Podlahová plocha 59,1 m².

S ohledem na současnou situaci si investor vyhrazuje právo na drobné úpravy standardů.

Fotky dokončeného bytu jsou ze vzorového bytu v projektu.



* Výměra jednotky dle občanského zákoníku.
Plocha je tvořena součtem celé plochy jednotky a ohraničená obvodovými zdmi.

**Byt 2+kk**59 m², Brno-město, Brno - střed, Štefánikova**Prodáno****Byt 2+kk****Jednotka č. 836/16****ŠTEFÁNIKOVA 1**

1	Obytná místnost	27,9 m ²
2	Vstup	6,4 m ²
3	Koupelna	5,3 m ²
4	Pokoj	19,5 m ²

Podlahová plocha dle OZ 59,1 m²
Celková užitná plocha 59,1 m²
Sklep č.008 4,7 m²

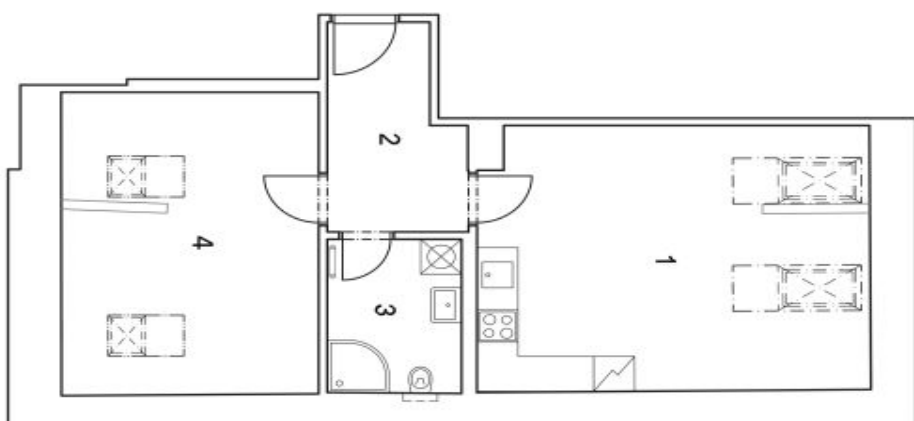
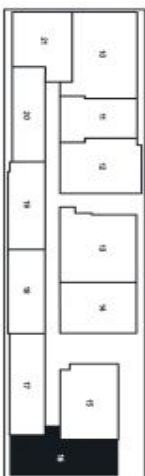


Schéma půdorysu domu představuje dispozicií řešení jednotky. Kuchyňská linka a nábytek nejsou součástí dodávky domu, zařizení je zobrazeno pouze pro názornost. Veškeré materiály a informace jsou pouze orientační. Developer si vyhrazuje právo na změny a upřesnění.

