



Byt 2+kk

80 m², Brno-město, Brno - střed, Štefánikova

Prodáno





Byt 2+kk

80 m², Brno-město, Brno - střed, Štefánikova

Prodáno

Celková plocha	80 m ²
Parkování	-
Sklep	Ano
PENB	G
Referenční číslo	41988

Nabídka nového stylového bytu ve 2. patře rezidenčního paláce, který v 19. století vystavěl v duchu pozdního historismu na prestižním místě u parku Lužánky významný rakouský architekt Josef Nebehosteny, spoluautor Mahenova divadla. Díky vysoké poptávce po nájemním bydlení v této lokalitě je byt vhodný i jako investice.

Podkrovní byt orientovaný do vnitrobloku tvoří obývací pokoj s přípravou na kuchyni, ložnice, galerie přístupná z obývacího prostoru i ložnice, koupelna, samostatná toaleta a předsíň.

Kvalitní standard vybavení zahrnuje dřevěnou podlahu, masivní dubové lišty, střešní okna Dakea, vstupní protipožární dveře, obložkové vnitřní dveře, podlahové vytápění v koupelně, velkoformátovou dlažbu a obklady Story of Stone, umyvadlo Connet air na masivní dubové desce, závěsné WC se systémem AquaBlade a sedátkem SoftClose, datové zásuvky nebo EPS čidlo. Vytápění dálkové z teplárny, ohřev vody bojlerem. K jednotce přísluší sklepní kóje, za domem lze pronajmout parkovací místo. V budově není výtah.

Dům stojí ve vyhledávané lokalitě ve čtvrti Veverí, přímo u zastávky MHD, odkud se dá během chvilky dostat do centra města, v krátké dojezdové vzdálenosti trolejbusem jsou také všechny brněnské univerzitní fakulty. Budova se nachází hned u vstupu do pěkně upraveného parku Lužánky se širokými možnostmi sportovního vyžití, v pěším dosahu je též světoznámá vila Tugendhat. Čtvrť se honosí mnoha významnými architektonickými památkami a nabízí veškerou občanskou vybavenost.

* Výměra jednotky dle občanského zákoníku.
Plocha je tvořena součtem celé plochy jednotky a ohraničená obvodovými zdmi.

Celková užitná plocha 79,7 m², z toho podlahová plocha 56 m², galerie 23,7 m².

S ohledem na současnou situaci si investor vyhrazuje právo na drobné úpravy standardů.

**Byt 2+kk**80 m², Brno-město, Brno - střed, Štefánikova**Prodáno****Byt 2+kk****Jednotka č. 836/12****ŠTEFÁNIKOVA 1**

1	Pokoj	17,6 m ²
2	Obýtná místnost	24,4 m ²
3	WC	2,2 m ²
4	Vstup	6,3 m ²
5	Koupelna	5,5 m ²
6	Galerie	23,7 m ²

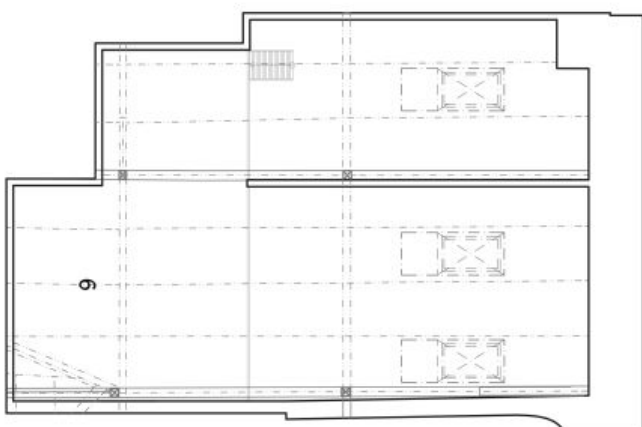
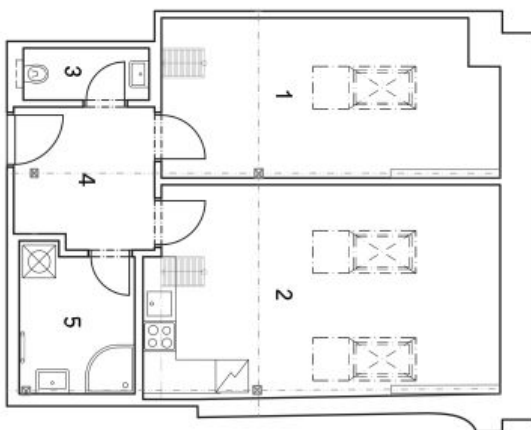
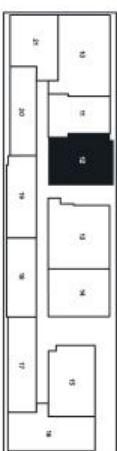
Podlahová plocha dle OZ**56,0 m²****Plocha Galerie****23,7 m²****Celková užitná plocha****79,7 m²****Sklep č.002****4,6 m²**

Schéma půdorysu domu představuje dispoziční řešení jednotky. Kuchyňská linka a nábytek nejsou součástí dodávky domu, zařizení je zobrazeno pouze pro názornost. Veškeré materiály a informace jsou pouze orientační. Developer si vyhrazuje právo na změny a upřesnění.

svoboda&williams | CHRISTIE'S
INTERNATIONAL REAL ESTATEREALDATA