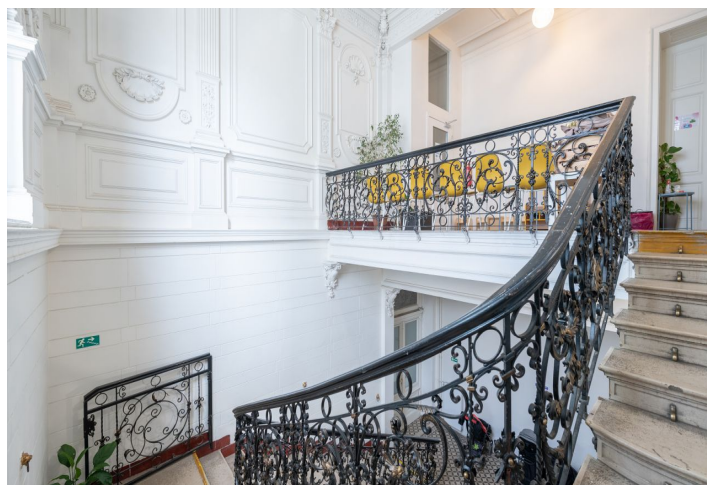




Byt 1+kk

53 m², Brno, Brno - střed, Štefánikova

Prodáno





Byt 1+kk

53 m², Brno, Brno - střed, Štefánikova

Prodáno

Celková plocha	53 m ²
Parkování	-
Sklep	-
Poplatky za služby	zahrnutý
PENB	G
Referenční číslo	41987

Nabízíme nový stylový jednopokojový byt s galerií ve 2. patře rezidenčního paláce, který v 19. století vystavěl na prestižním místě u parku Lužánky významný rakouský architekt Josef Nebehosteny, spoluautor Mahenova divadla. Díky vysoké poptávce po nájemním bydlení v této lokalitě je byt vhodný i jako investice.

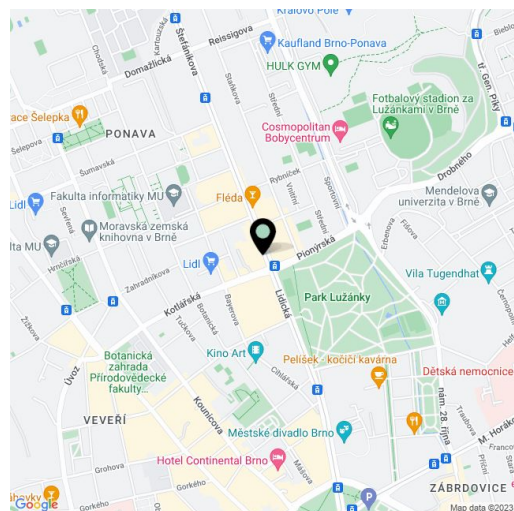
Podkrovní byt orientovaný do vnitrobloku pojatý jako loft se skládá z cca 37metrového otevřeného prostoru s galerií, který poskytuje dostatek místa pro kuchyňku i obývací a spací část a dále z koupelny (se sprchovým koutem, umyvadlem a WC) a předsíně.

Kvalitní standard zahrnuje dřevěnou podlahu, masivní dubové lišty, střešní okna Dakea, vstupní protipožární dveře, obložkové vnitřní dveře, podlahové vytápění v koupelně, velkoformátovou dlažbu a obklady Story of Stone, umyvadlo Connet air na masivní dubové desce, závěsné WC se systémem AquaBlade a sedátkem SoftClose, datové zásuvky nebo EPS čidlo. Vytápění dálkové z teplárny, ohřev vody bojlerem. Za domem lze pronajmout parkovací místo. Budova je bez výtahu.

Dům stojí v úžasné a vyhledávané lokalitě ve čtvrti Veverí. Přímo u domu se nachází zastávka MHD, střed města je vzdálen pouhé 2 zastávky tramvají. V krátké dojezdové vzdálenosti trolejbusem jsou všechny brněnské univerzitní fakulty. Budova se nachází hned u vstupu do oblíbeného parku Lužánky umožňující relaxaci v zeleni i sportovní vyžití. Čtvrť sousedící s centrem moravské metropole se honosí mnoha významnými architektonickými památkami a nabízí veškerou občanskou vybavenost, v sousední čtvrti Černá Pole stojí světově známá vila Tugendhat.

Celková užitná plocha 53 m², z toho podlahová plocha 37,4 m², galerie 15,6 m².

S ohledem na současnou situaci si investor vyhrazuje právo na drobné úpravy standardů.



* Výměra jednotky dle občanského zákoníku.
Plocha je tvořena součtem celé plochy jednotky a ohraničená obvodovými zdmi.

**Byt 1+kk**53 m², Brno, Brno - střed, Štefánikova**Prodáno****Byt 1+kk****Jednotka č. 836/11****ŠTEFÁNIKOVA 1**

1	Obýtná místnost	28 m ²
2	Koupelna	4,8 m ²
3	Vstup	4,6 m ²
4	Galerie	15,6 m ²

Podlahová plocha dle OZ	37,4 m²
Plocha Galerie	15,6 m²
Celková uživatelská plocha	53,0 m²

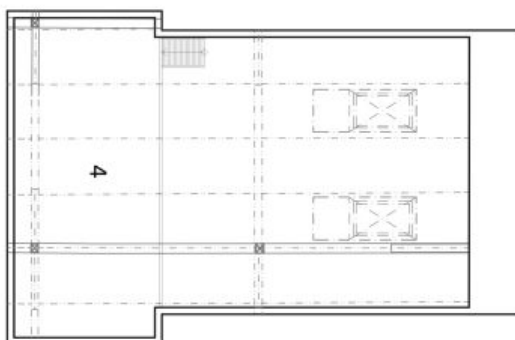
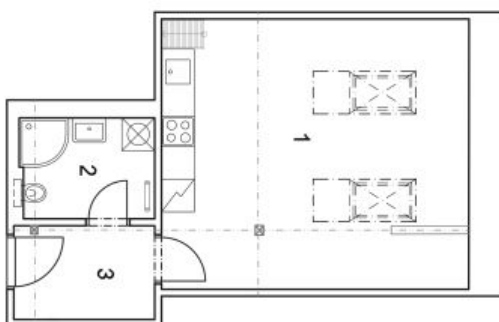
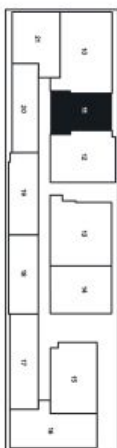


Schéma půdorysu domu představuje dispoziční řešení jednotky. Kuchyňská linka a nábytek nejsou součástí dodávky domu, zařízení je zobrazeno pouze pro názornost. Veškeré materiály a informace jsou pouze orientační. Developer si vyhrazuje právo na změny a upřesnění.