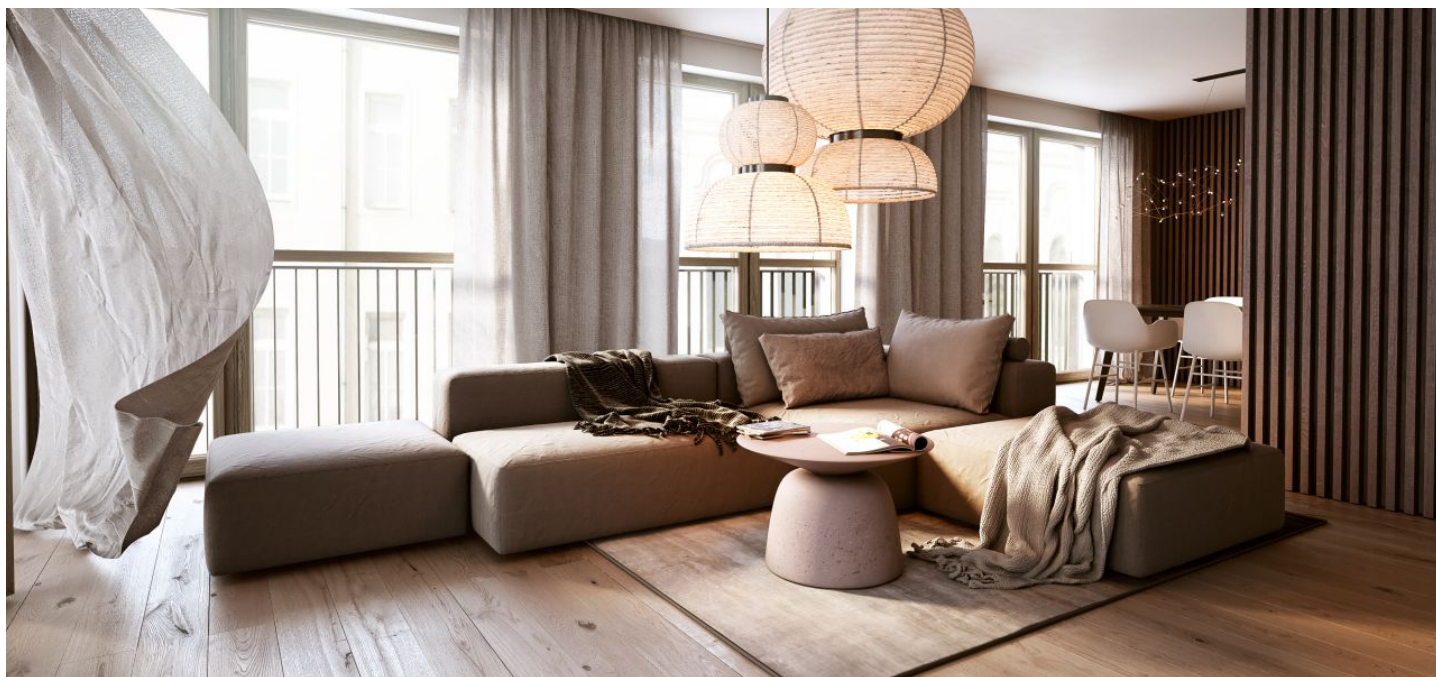




## Byt 1+kk

32 m<sup>2</sup>, Ostrava-město, Moravská Ostrava, Velká

Prodáno





## Byt 1+kk

32 m<sup>2</sup>, Ostrava-město, Moravská Ostrava, Velká

Prodáno

Celková plocha	32 m <sup>2</sup>
Parkování	-
Sklep	Ano
PENB	G
Referenční číslo	41809

Nabídka světlého bytu v unikátním rezidenčním komplexu [Nové Lauby](#). Projekt vzniká přímo v centru Ostravy, u Masarykova náměstí s vodotryskem, v pěším dosahu veškerých služeb i parku. Předpokládaný termín dokončení Q4 2023.

Dispoziční řešení nabízí hlavní obytnou místnost s přípravou pro kuchyňský kout a prostorem pro spaní, koupelnu s wc a zádveří.

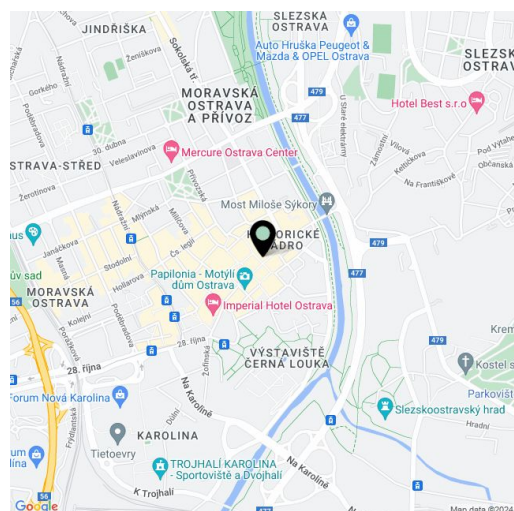
Projekt navrhla renomovaná **architektonická kancelář znamená čtyř - architekti**. Pětipodlažní novostavba bude zastřešena **vegetačními plochami**, uvnitř bude vytvořeno **ozeleněné atrium**. Interiér prosvětlí **velkoformátová okna** s hliníkovým či dřevěným rámem, standard vybavení je možné zvolit ze dvou variant.

Bytový komplex se stane přirozenou součástí historického jádra Ostravy. V místě okolo Masarykova náměstí je možné navštěvovat kavárny, restaurace, obchodní centrum, muzeum, kino nebo knihovnu, pár minut chůze jsou vzdáleny školy i **Dívaldo Antonína Dvořáka**. Součástí městské památkové zóny je také velký **park na Černé louce**, podél řeky Ostravice vedou **cyklostezky**.

Podlahová plocha 32,18 m<sup>2</sup>, sklep 1,49 m<sup>2</sup>.

Vizualizace jsou pouze ilustrativní.

Pro více informací o projektu navštivte webovou stránku [www.novelauby.cz](http://www.novelauby.cz)



\* Výměra jednotky dle občanského zákoníku.

Plocha je tvořena součtem celé plochy jednotky a ohraničená obvodovými zdmi.