



Rodinný dům 6+kk

285 m², Tanvald, Jablonec nad Nisou, Desná

30 490 000 Kč | 1 201 576 €





Rodinný dům 6+kk

285 m², Tanvald, Jablonec nad Nisou, Desná

30 490 000 Kč | 1 201 576 €

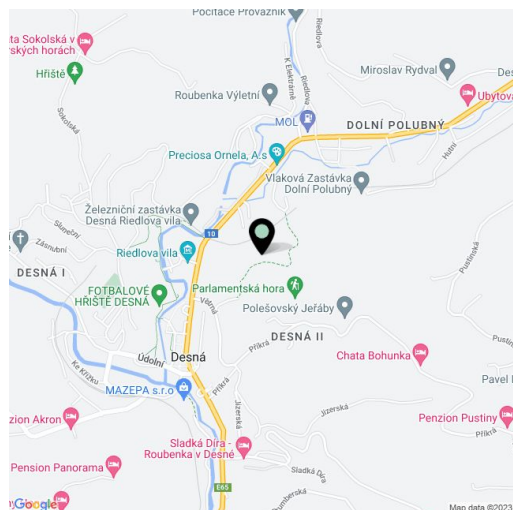
Užitná plocha	285 m ²
Pozemek	2 257 m ²
Zastavěná plocha	78 m ²
Zahrada	2 179 m ²
Podlahová plocha	250 m ²
Terasa	35 m ²
Parkování	Zastřešené parkování na pozemku
Sklep	-
PENB	A
Referenční číslo	41785

Architektonicky zdařilá stavba Anna, poeticky pojmenovaná po manželce sklářského krále Jizerských hor Josefu Riedlovi, je součástí exkluzivního projektu s pouhými 2 novými nadstandardními chalupami poskytujícími luxus, soběstačnost a klid uprostřed přírody na pomezí Jizerských hor a Krkonoš pod oblohou v noci posetou hvězdami. Předpokládaný termín dokončení 11/2024.

Stavba navržená studiem **QARTA Architektura** působivě kombinuje beton, dřevo, sklo a kámen. Dům bude předán s kuchyní prémiové značky, zařízeními koupelnami a **saunou**. Velkou zahradu, která přirozeně zapadne do zdejšího prostředí, vytvoří **atelier Flera Ferdinanda Lefflera**. Energetickou soběstačnost zajistí vlastní studna, čistička a fotovoltaické panely (zároveň nechybí připojení k elektrické síti).

Malebné místo na **jihozápadním lučním svahu** s úchvatnými výhledy na **zalesněné okolí**. Tichá lokalita umožňuje **vnímat zvuky přírody**, díky absenci světelného smogu je možné **poznávat souhvězdí a pozorovat padající hvězdy**. Zároveň je pozemek celoročně výborně dostupný.

Užitná plocha 285 m², z toho interiér 250 m² a terasa 35 m², zastavěná plocha 78 m², zahrada 2 179 m², pozemek 2 225 m².

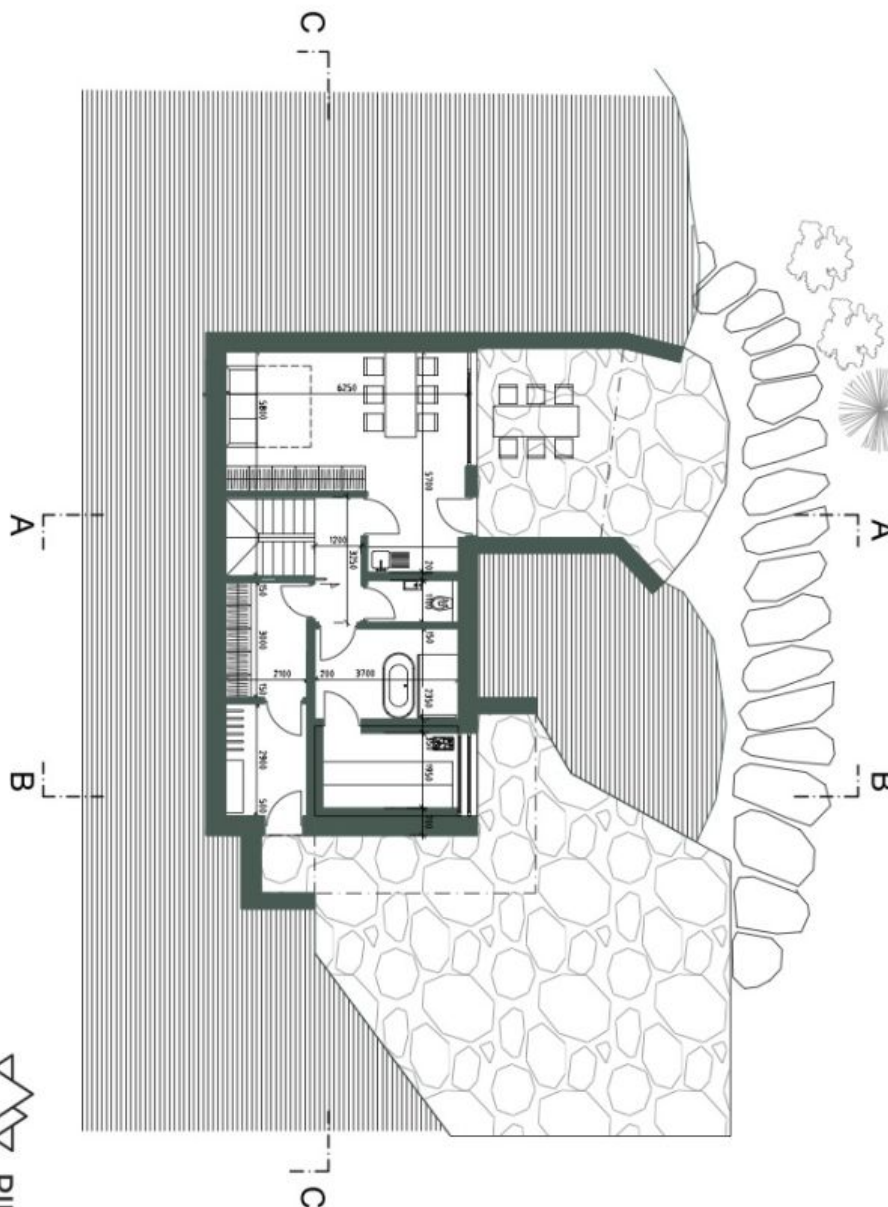




Rodinný dům 6+kk

285 m², Tanvald, Jablonec nad Nisou, Desná

30 490 000 Kč | 1 201 576 €



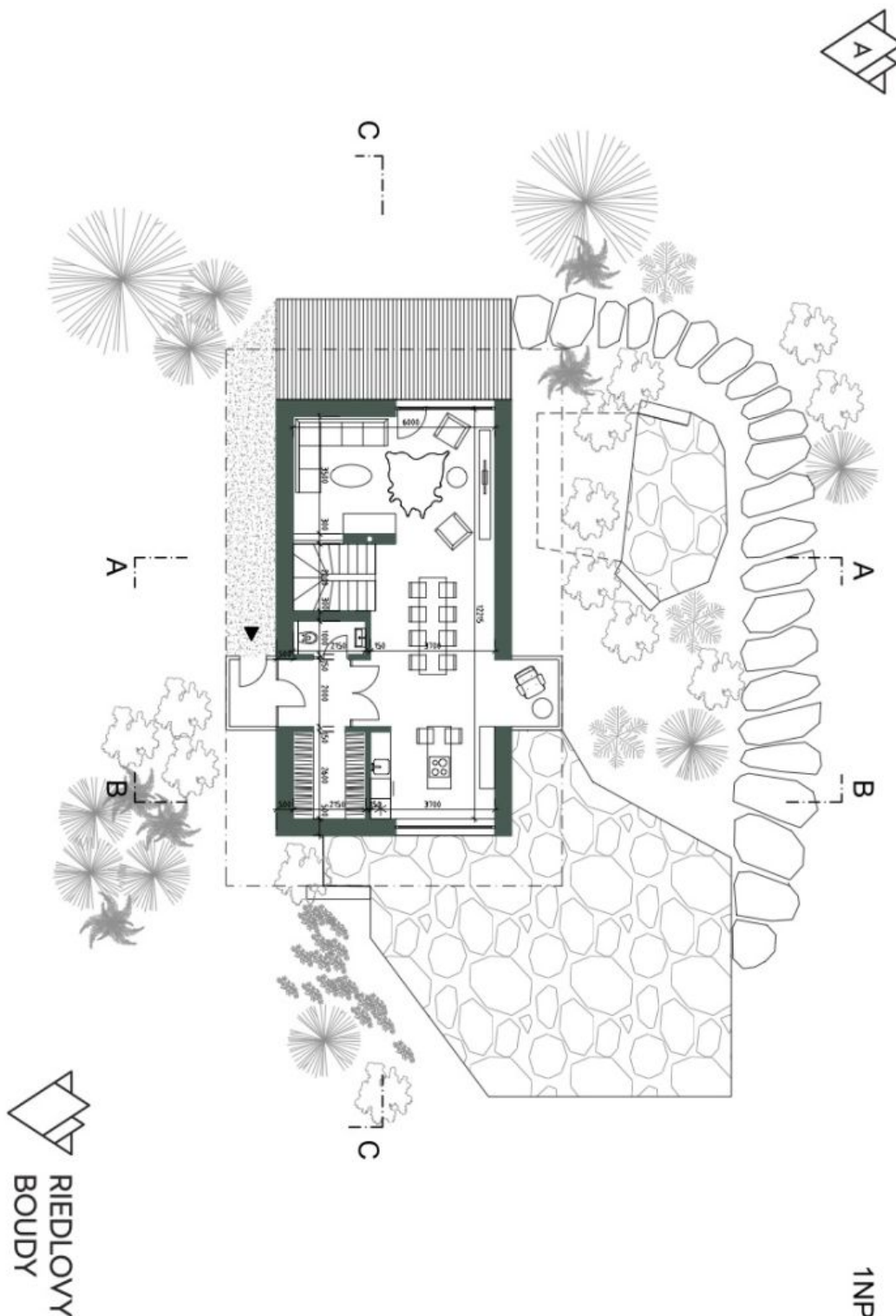
1PP



Rodinný dům 6+kk

285 m², Tanvald, Jablonec nad Nisou, Desná

30 490 000 Kč | 1 201 576 €

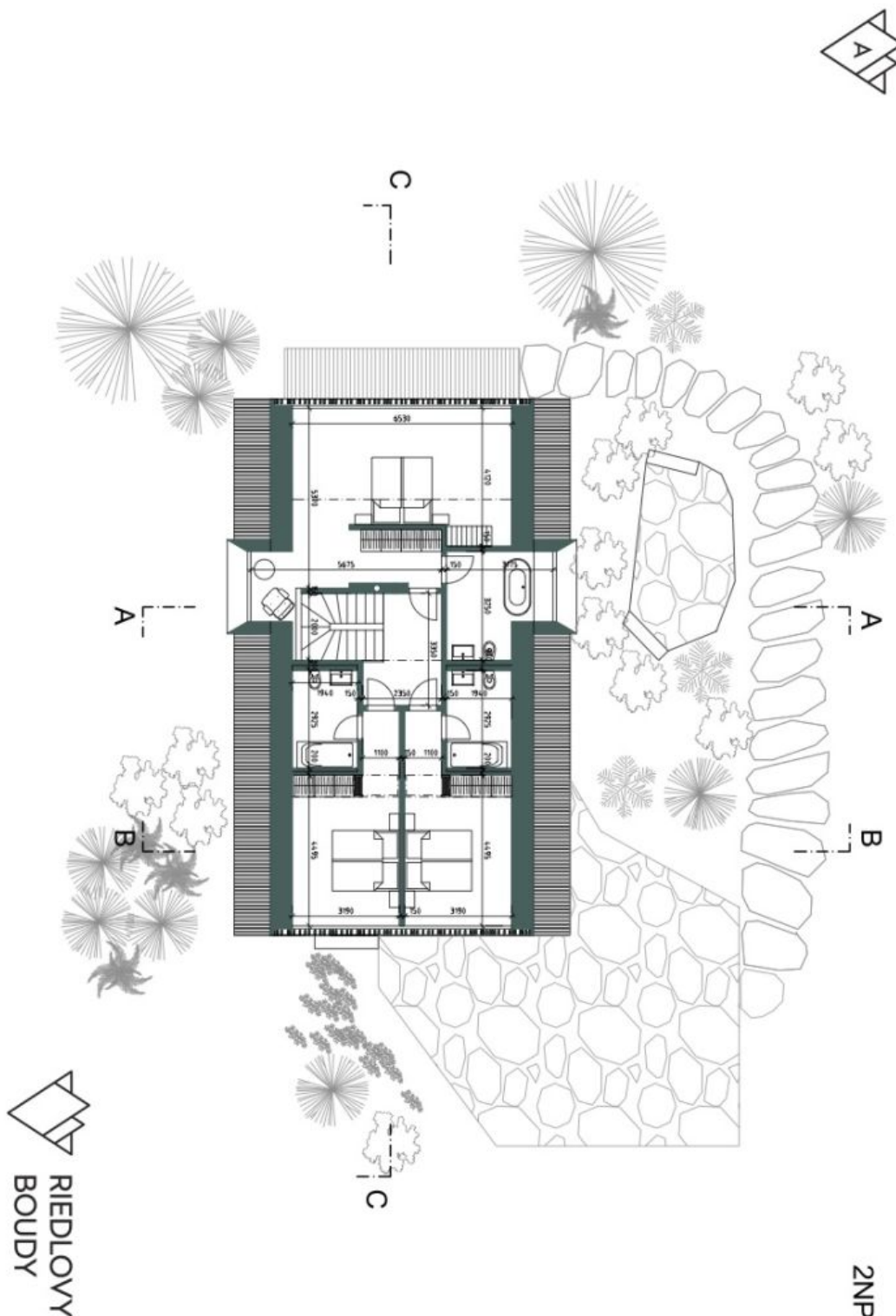




Rodinný dům 6+kk

285 m², Tanvald, Jablonec nad Nisou, Desná

30 490 000 Kč | 1 201 576 €





Rodinný dům 6+kk

285 m², Tanvald, Jablonec nad Nisou, Desná

30 490 000 Kč | 1 201 576 €

