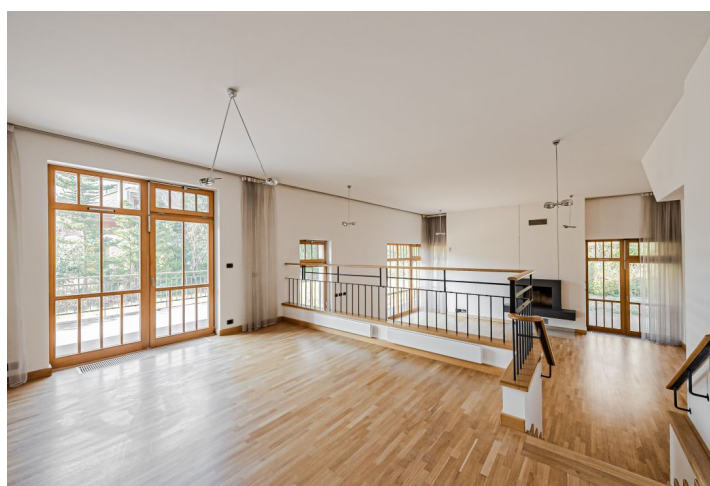


Rodinný dům 7+1

Prodáno

391 m², Praha 6, Dejvice, Ke Kulišce

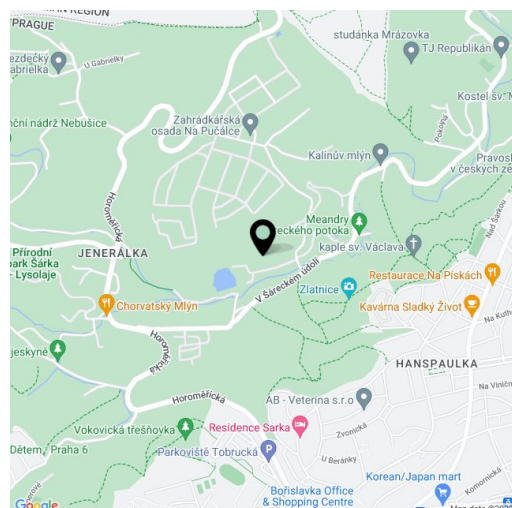


Rodinný dům 7+1

Prodáno

391 m², Praha 6, Dejvice, Ke Kulišce

Celková plocha	391 m ²
Pozemek	884 m ²
Zastavěná plocha	201 m ²
Zahrada	683 m ²
Podlahová plocha	353 m ²
Terasa	38 m ²
Parkování	Garáž v suterénu domu
Garáž	Ano
Sklep	Ano
PENB	C
Referenční číslo	41683



Nadčasový dům se saunou, obklopený upravenou zahradou lemovanou vzrostlými stromy, je součástí uzavřeného rezidenčního areálu Dubový mlýn. Ten je zasazen do nejzelenější části Prahy 6, do Šáreckého údolí.

Ve zvýšeném přízemí je umístěna kuchyně s jídelnou a vstupem na **velkou terasu**, v nižší části se nachází prostorný obývací pokoj s **krbem**, vstupní hala a ložnice pro hosty s koupelnou a samostatným vchodem. V mezipatře jsou 2 ložnice a koupelna, v horním patře pak hlavní ložnice s en-suite koupelnou, další 2 pokoje, šatna a koupelna. Suterén tvoří technické zázemí, prádelna, skladovací prostor a **dvojgaráž**.

Dům byl postaven v r. 2006. Na podlahách jsou **parkety** a dlažba, množství oken poskytuje spoustu denního světla, které lze regulovat žaluziemi. Součástí vybavení jsou **vestavěné úložné prostory**, kuchyňská linka se spotřebiči **Miele**, **klimatizace** horního podlaží, elektrický kotel a alarm. Na upraveném pozemku stojí **zahradní domek se saunou**. Do vilového komplexu lze vstoupit či vjet pouze přes **nepřetržitě strážžený centrální vstup**.

Dubový mlýn se nachází přímo v **přírodním parku Šárka-Lysolaje**, lokalita tak nabízí **absolutní klid a soukromí**, místem prochází turistické stezky i cyklostezky. Zároveň je odsud také možnost rychlého dosahu letiště nebo prestižní školy **ISP** v Nebušicích. Dopravní spojení zajišťují autobusy, cesta ke stanici metra Dejvická trvá 15 minut.

Užitná plocha 391.1 m² z toho interiér 353 m² a terasa 38 m², zastavěná plocha 201 m², zahrada 683 m², pozemek 884 m².

Kromě běžných prohlídek nemovitostí nabízíme také videoprohlídky v reálném čase přes WhatsApp, FaceTime, Messenger, Skype ad.