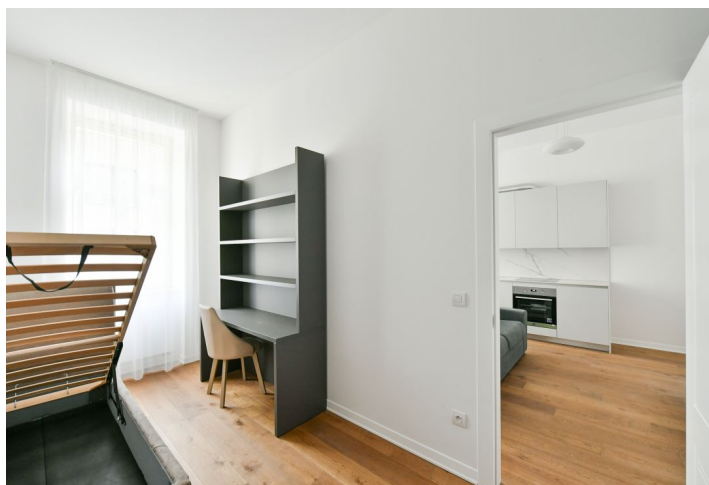
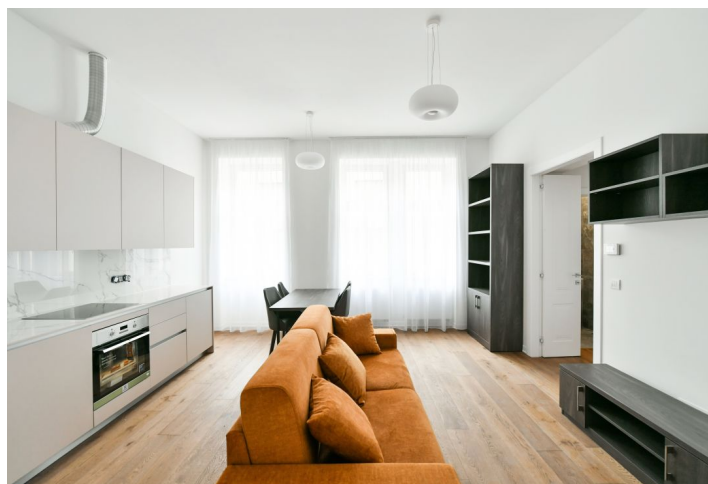
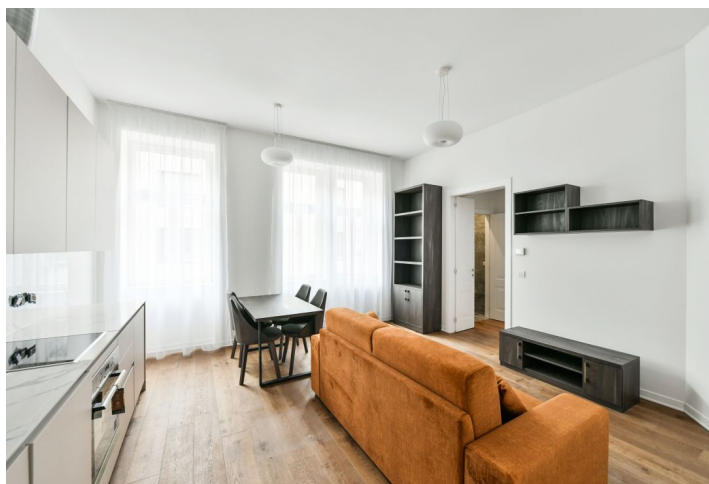




Byt 6+kk

135 m², Praha 5, Smíchov, Kmochova

Cena na vyžádání





Byt 6+kk

135 m², Praha 5, Smíchov, Kmochova

Cena na vyžádání

Celková plocha	135 m ²
Parkování	-
Sklep	Ano
PENB	G
Referenční číslo	41676

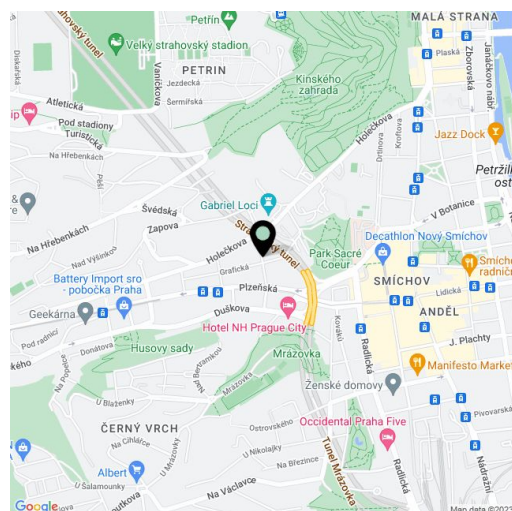
Nabídka souboru 2 kompletně zrenovovaných a kvalitně vybavených bytů na investici o celkové podlahové ploše 181 m² v rezidenci vytvořené rekonstrukcí historického cihlového domu s výtahem. Atraktivní oblast na Hřebenkách u parku Sacré Coeur, v pěším dosahu smíchovského centra Anděl.

Byt 3+kk ve 2. podlaží má podlahovou plochu 68,2 m², druhá jednotka, taktéž 3+kk ve 2. podlaží, má rozlohu 67,1 m². Obě jednotky jsou v současnosti pronajaty.

V interiérech jsou kvalitní dřevěné podlahy, dlažba, kompletně vybavené kuchyňské linky (včetně myčky nádobí), bezpečnostní vstupní dveře, úsporné baterie. Vytápění centrální. Ke všem jednotkám přísluší sklepní kóje.

Nárožní cihlová budova se zdobnou fasádou, v níž se nabízené byty nacházejí, stojí v boční ulici mezi parkem Sacré Coeur, Petřínskými sady a zahradou Bertramka. Kousek od domu funguje prodejna potravin, kavárna i základní škola, v rychlém dosahu je francouzské lyceum i veškeré další služby. Autobusy zajišťují spojení ke stanici metra Karlovo náměstí, v pěším dosahu je též tramvajová zastávka a stanice metra Anděl. Při cestách autem je výhodou snadné napojení na tunelový komplex.

Celková podlahová plocha 135,3 m², sklepy 1,5 m² a 1,5 m².



* Výměra jednotky dle občanského zákoníku.

Plocha je tvořena součtem celé plochy jednotky a ohraničená obvodovými zdmi.