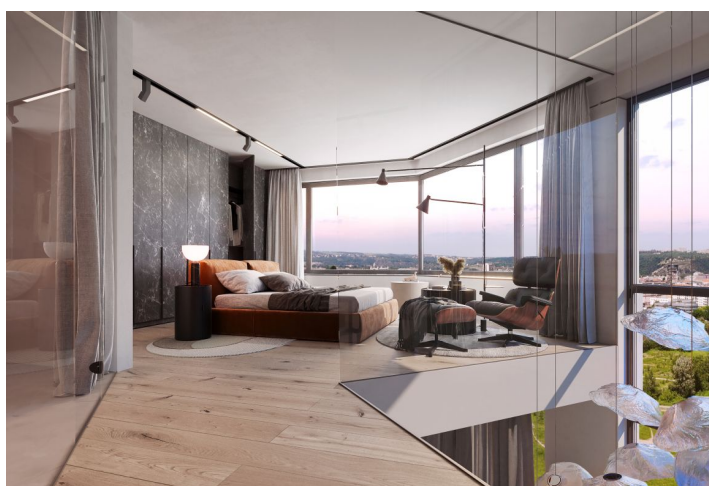


## Byt 4+kk

Cena na vyžádání

217.2 m<sup>2</sup>, Praha 8, Karlín, Rohanské nábřeží

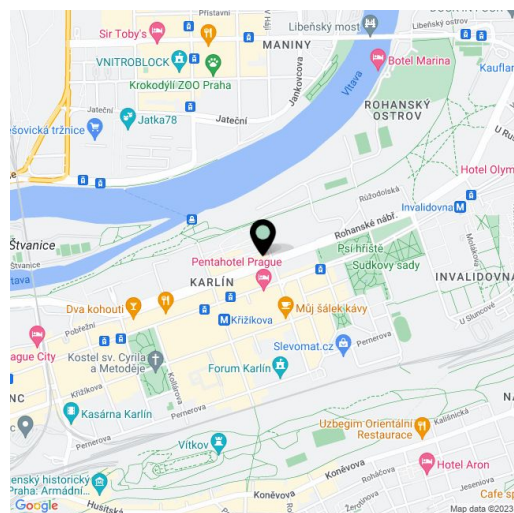


## Byt 4+kk

## Cena na vyžádání

217.2 m<sup>2</sup>, Praha 8, Karlín, Rohanské nábřeží

Celková plocha	388 m <sup>2</sup>
Podlahová plocha*	217 m <sup>2</sup>
Terasa	171 m <sup>2</sup>
Parkování	2 400 000 Kč
Garáž	Ano
Sklep	Ano
PENB	B
Referenční číslo	41607



\* Výměra jednotky dle občanského zákoníku.

Plocha je tvořena součtem celé plochy jednotky a ohraničená obvodovými zdmi.

**Vzdušný penthouse Sancy se 170 m<sup>2</sup> teras a nerušenými výhledy je umístěn na samém vrcholu jedné ze 2 budov Diamanty Karlín, navrženými světově proslulými architektky Evou Jiříčnou a Petrom Vágnerom. Projekt, který se stane novou architektonickou dominantou Rohanského ostrova, nabídne pohodlné bydlení ve veškerém komfortu, v pěším dosahu golfového klubu, mnoha vyhlášených karlínských gurmánských podniků i veškerých služeb. Plánované dokončení Q2/2024.**

Pečlivě promyšlenou kompozici jednotky v 9. a 10. podlaží s výměrou 217 m<sup>2</sup> interiéru i 170 m<sup>2</sup> teras s výhledem na zelený vrch Vítkov bude tvořit světlý a vzdušný obytný prostor s dvojitou výškou stropu (5,9m) a prosklenou stěnou stírající hranice mezi vnějším a vnitřním světem, dále 3 ložnice, 3 koupelny, samostatná toaleta a vstupní hala. Na střešní terase bude kromě pobytové plochy také prostor pro zahradu.

Součástí vysokého standardu vybavení budou **duhové podlahy** (možný výběr odstínu), **podlahové vytápění** po celé ploše bytu, **monumentální schodiště**, hliníková okna s izolačními skly, inteligentní systém domácnosti **Loxone** k ovládání osvětlení, **klimatizace**, žaluzií i rekuperace, sanita **Laufen**, bezfalcové interiérové dveře, vstupní bezpečnostní protipožární dveře a videotelefon. Celkovou atmosféru dokreslí **prvotřídní přírodní materiály**, jako jsou dřevo a sklo. Součástí kupní ceny jsou **4 garážová stání, sklep a nabíječka na elektromobil**. Dům bude chránit **centrální recepce** a kamerový systém, obyvatelům bude k dispozici kočárkárna/kolárna, prostor pro mytí kol či psů a **společná zahrada** s uklidňujícím výhledem na plynoucí vodní hladinu.

Donedávna nevyužívaná plocha Rohanského ostrova prochází neuvěřitelnou přeměnou v moderní rezidenční čtvrť s rozsáhlými plochami zeleně a s **promenádou podél Vltavy** pro pěší, běžce i cyklisty. Z Rohan City to bude kousek do všech populárních karlínských bister, restaurací i kaváren, po **nové lávce** půjde pohodlně dojít do další trendy kulturní čtvrti Holešovice, centrum Prahy se otevírá hned za nedalekým **Negrelliho viaduktem**.

Podlahová plocha 217,2 m<sup>2</sup>, terasy 170,5 m<sup>2</sup> ( 19,3m<sup>2</sup>, 19,3m<sup>2</sup> + střešní terasa 131,9 m<sup>2</sup>)

Pro další informace navštivte webovou stránku projektu [www.rohancitypenthouses.cz](http://www.rohancitypenthouses.cz).

# Byt 4+kk

217.2 m<sup>2</sup>, Praha 8, Karlín, Rohanské nábřeží

Cena na vyžádání

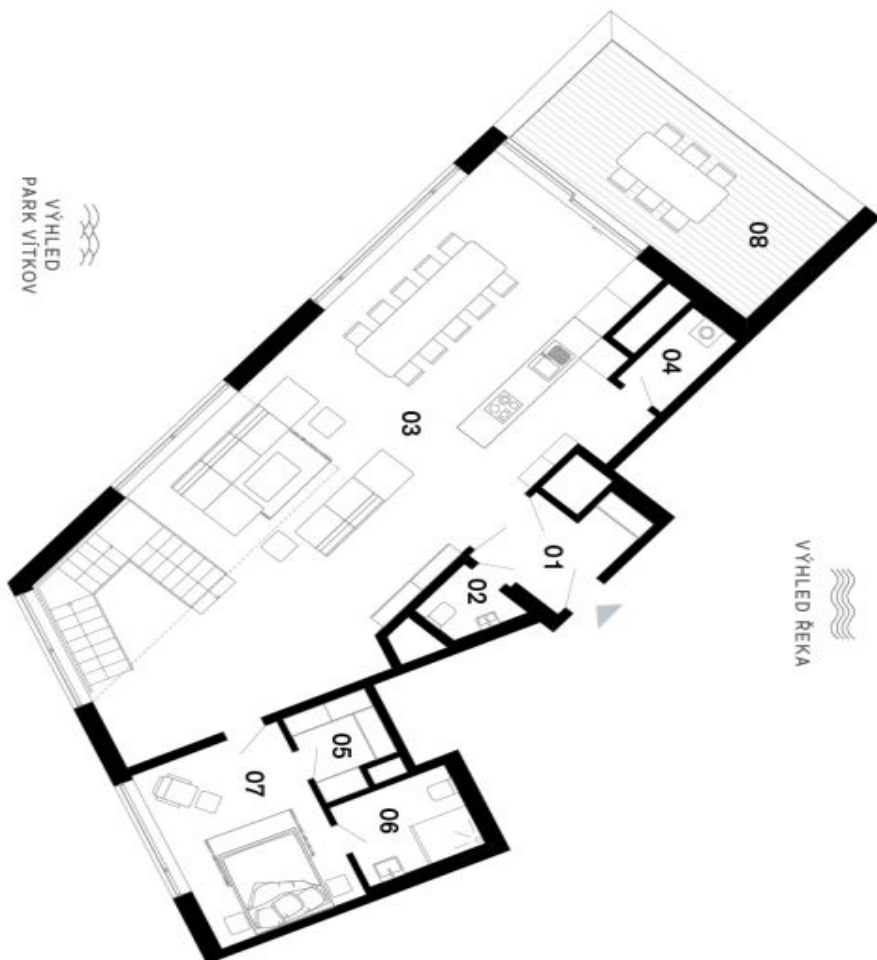
1:150



\*Projekt Rohan City Penthouses si vyhrazuje právo na změny. Všechné měřítky a informace jsou pouze orientační. Součástí kopie ceny bytu není nábytek. Celková podlahová plocha bytu je včetně všech příček a vnitřních nosných stěn dle vládního nařízení 386/2013 Sb.

VÝHLED  
PARK VITKOV

VÝHLED ŘEKA



## Rohan City Penthouses

### Penthouse Sancy

MEZONET 4+kk

9. NP BUDOVA B6

Celková plocha 387,70 m<sup>2</sup>

Podlahová plocha\* 217,20 m<sup>2</sup>

01	Vstupní hala	5,20 m <sup>2</sup>
02	WC	1,94 m <sup>2</sup>
03	Obytný prostor	90,91 m <sup>2</sup>
04	Technická místnost	2,54 m <sup>2</sup>
05	Šatna	2,02 m <sup>2</sup>
06	Koupelna	4,87 m <sup>2</sup>
07	Pokoř	13,16 m <sup>2</sup>

Užitná plocha 120,64 m<sup>2</sup>

08 Terasa 19,30 m<sup>2</sup>

Na Perštýně 2, 110 00, Praha 1

+420 257 328 281, +420 724 551 238

info@rohancitypenthouses.cz

rohancitypenthouses.cz

# Byt 4+kk

217.2 m<sup>2</sup>, Praha 8, Karlín, Rohanské nábřeží

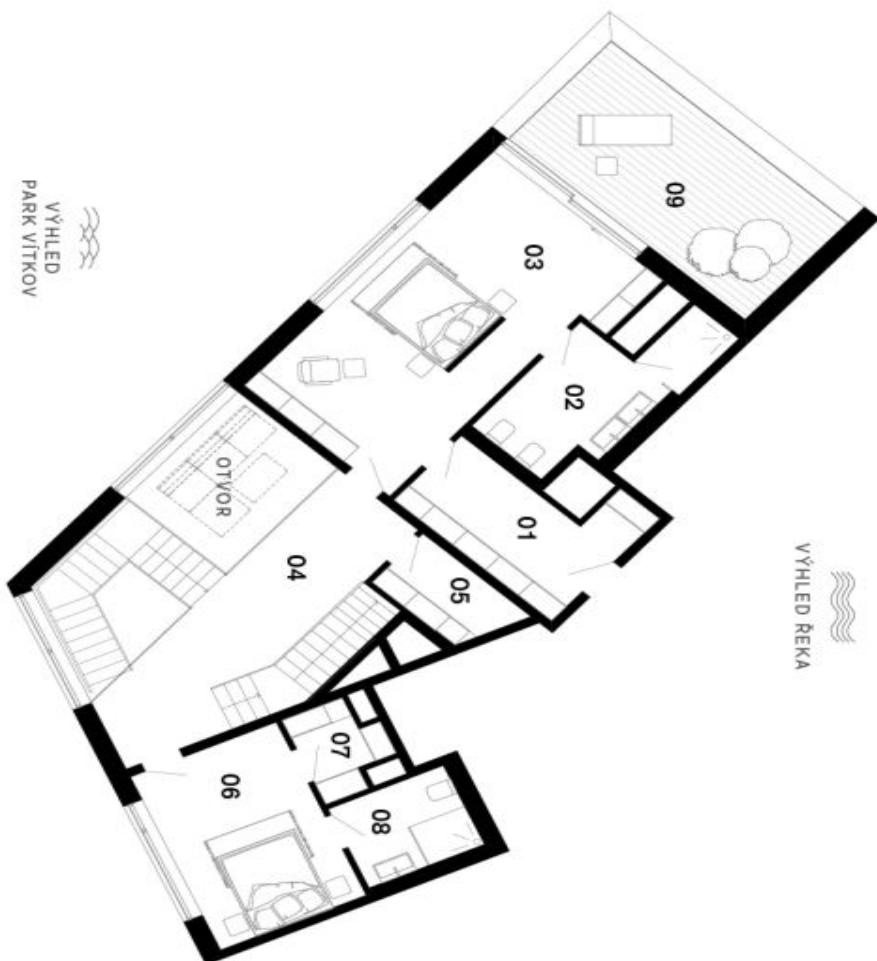
Cena na vyžádání

1:150



VÝHLED  
PARK VITKOV

VÝHLED ŘEKA



\*Projekt Rohan City Penthouses a výhledy příloha na archivy.  
Všechny měřítky a informace jsou pouze orientační. Součástí  
kupní ceny bytu není nábytek. Celková podlahová plocha bytu je  
včetně všech přítek a vnitřních nosných stěn dle výkresu malířů  
386/2013 Sb.

EXKLUZIVNÍ ZASTOUPENÍ  
svoboda&williams | CHRISTIE'S  
INTERNATIONAL REAL ESTATE

## Rohan City Penthouses

### Penthouse Sancy

MEZONET 4+kk

10. NP BUDOVA B6

Celková plocha 387,70 m<sup>2</sup>

Podlahová plocha\* 217,20 m<sup>2</sup>

01	Šatna	8,96 m <sup>2</sup>
02	Koupelna	8,97 m <sup>2</sup>
03	Ložnice	28,52 m <sup>2</sup>
04	Chodba	18,13 m <sup>2</sup>
05	Šatna	3,77 m <sup>2</sup>
06	Pokoj	13,16 m <sup>2</sup>
07	Šatna	2,97 m <sup>2</sup>
08	Koupelna	4,87 m <sup>2</sup>

Užitná plocha 89,35 m<sup>2</sup>

09 Terasa 19,30 m<sup>2</sup>

Na Perštýně 2, 110 00, Praha 1  
+420 257 328 281, +420 724 551 238  
info@rohanctypenthouses.cz  
rohanctypenthouses.cz

## Byt 4+kk

217.2 m<sup>2</sup>, Praha 8, Karlín, Rohanské nábřeží

Cena na vyžádání

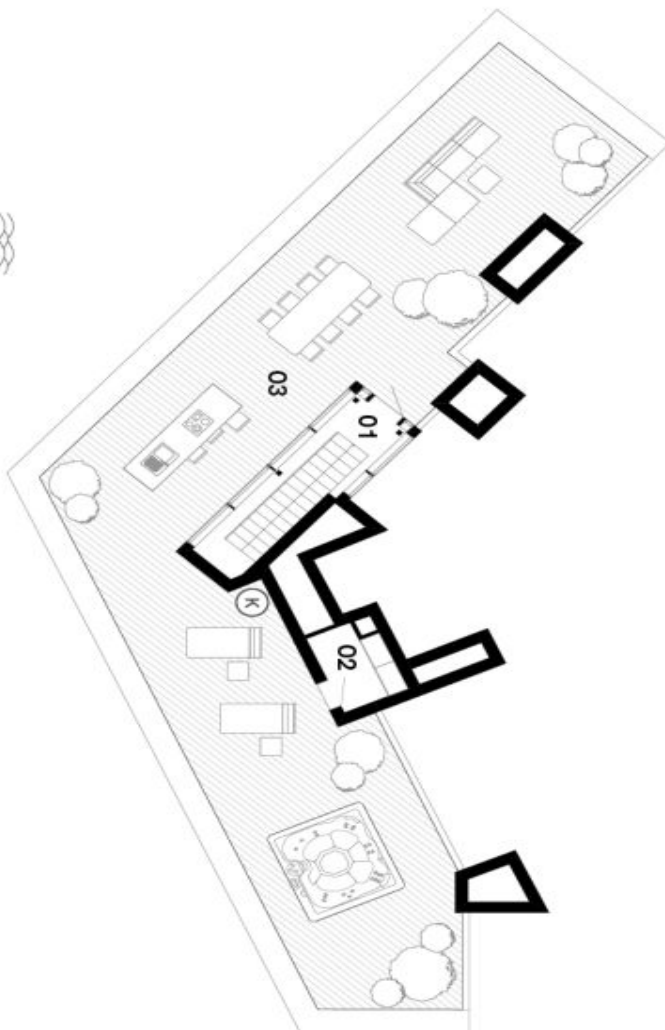
1:150



\*Projekt Rohan City Penthouses si vyhrazuje právo na změny. Všechné měřítky a informace jsou pouze orientační. Součástí kopíri ceny bytu není nábytek. Celková podlahová plocha bytu je včetně všech přítek a vnitřních nosných stěn dle výšního náčrtu 386/2013 Sb.

VÝHLED  
PARK VÍTKOV

VÝHLED ŘEKA



## Rohan City Penthouses

### Penthouse Sancy

MEZONET 4+kk

STŘECHA BUDOVA B6

Celková plocha 387,70 m<sup>2</sup>

Podlahová plocha\* 217,20 m<sup>2</sup>

01 Skybox 1 1,16 m<sup>2</sup>

02 Úklid 3,29 m<sup>2</sup>

Užitná plocha 4,45 m<sup>2</sup>

03 Terasa 131,90 m<sup>2</sup>

Na Perštýně 2, 110 00, Praha 1  
+420 257 328 281, +420 724 551 238  
info@rohancitypenthouses.cz  
rohancitypenthouses.cz