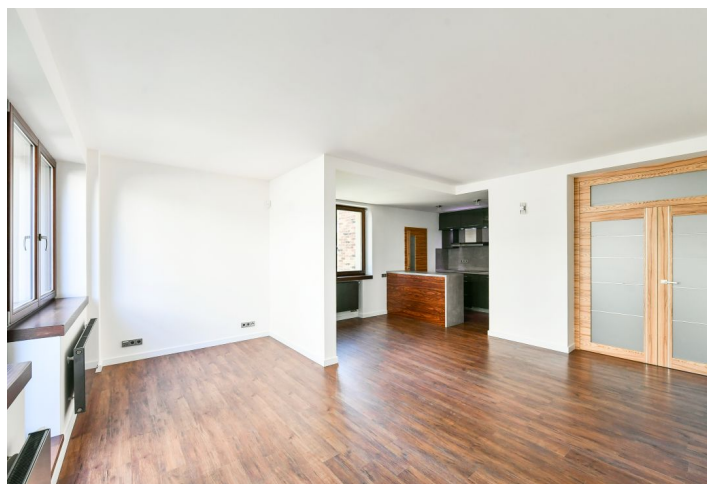




Byt 3+kk

98 m², Praha 10, Strašnice, Foerstrova

16 390 000 Kč | 689 525 €



**Byt 3+kk**98 m², Praha 10, Strašnice, Foerstrova**16 390 000 Kč | 689 525 €**

Celková plocha	125 m ²
Podlahová plocha	98 m ²
Terasa	27 m ²
Zahrada	120 m ²
Parkování	Garážové stání
Garáž	Ano
Sklep	Ano
PENB	G
Referenční číslo	41589

Moderní byt s garážovým stáním je součástí reprezentativní bytové vily s 10 jednotkami stojící v poklidné rezidenční oblasti plně zeleně, v pohodlném dosahu veškerých služeb. Kvalitní vybavení bytu i domu, příjemné komorní prostředí.

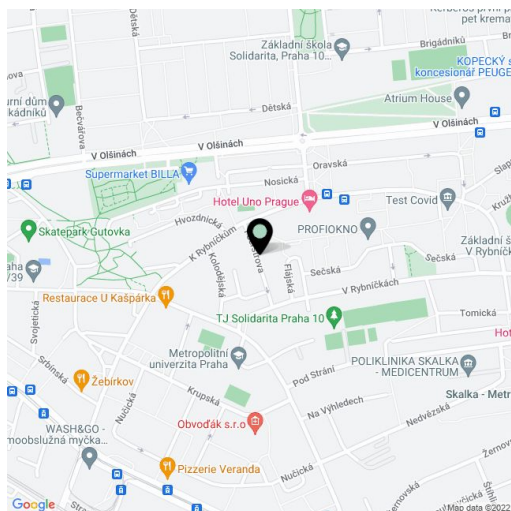
Plocha bytové jednotky umístěné v přízemí je tvořena téměř **40metrovým obývacím pokojem** s navazující kuchyní se spíží, 1 ložnicí a koupelnou (s vanou, sprchovým koutem a WC), která je přístupná z ložnice i vstupní haly.

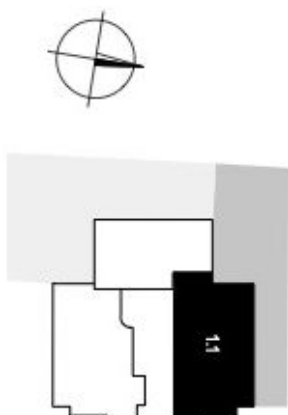
K **vysokému standardu** patří velkoformátové dlažby a obklady ze **štípaného kamene**, dřevěná eurookna s trojskly, dýhované interiérové dveře, systém inteligentní domácnosti **Loxone**, vybavená kuchyňská linka, vstup na čtečku otisku prstu. K bytu náleží **1 garážové stání** v suterénu domu, vjezd do garáže je **vyhříváný**. K bezpečí obyvatel je zde kamerový a zabezpečovací systém, k jejich pohodlí slouží **výtah**, i moderní centrální kotelna.

Tradiční rezidenční čtvrť poskytuje veškerou občanskou vybavenost i **spoustu zeleně**. V pěším dosahu je k dispozici supermarket, lékárna nebo restaurace, blízko je volnočasový areál v **parku Gutovka**. **Výborná dostupnost centra** díky stanicím metra Strašnická a Skalka i několika zastávkám tramvajových nebo autobusových spojů, v dosahu je také nová železniční zastávka Praha-Zahradní Město.

Interiér 98 m², zahrada 120 m², terasa 26,8 m².

Kromě běžných prohlídek nemovitostí nabízíme také videoprohlídky v reálném čase přes WhatsApp, FaceTime, Messenger, Skype ad.



**Byt 3+kk**98 m², Praha 10, Strašnice, Foerstrova**16 390 000 Kč | 689 525 €**

1	Chodba	15,58 m ²
2	Obývací pokoj + kk	38,50 m ²
3	Pokoj	16,26 m ²
4	Ložnice	16,43 m ²
5	Koupelna	10,36 m ²
6	Spíž	4,30 m ²
Celková plocha		98,00 m²
7	Terasa	26,80 m ²
8	Zahrada	120,00 m ²

**FOERSTROVA 7****Bytová jednotka 1.1****1. NP**