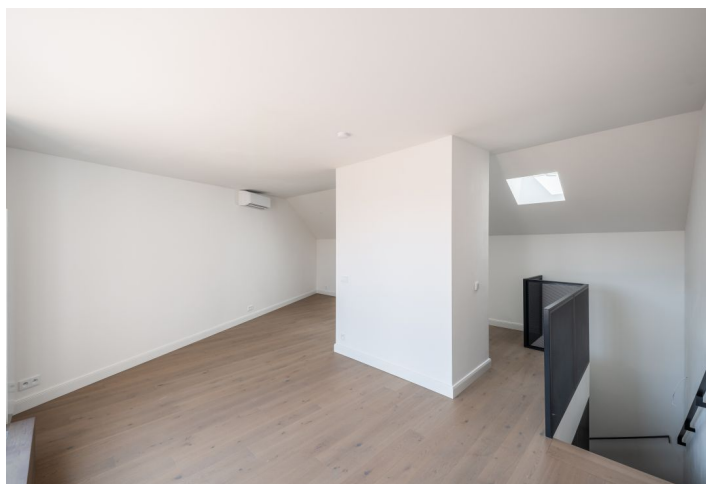
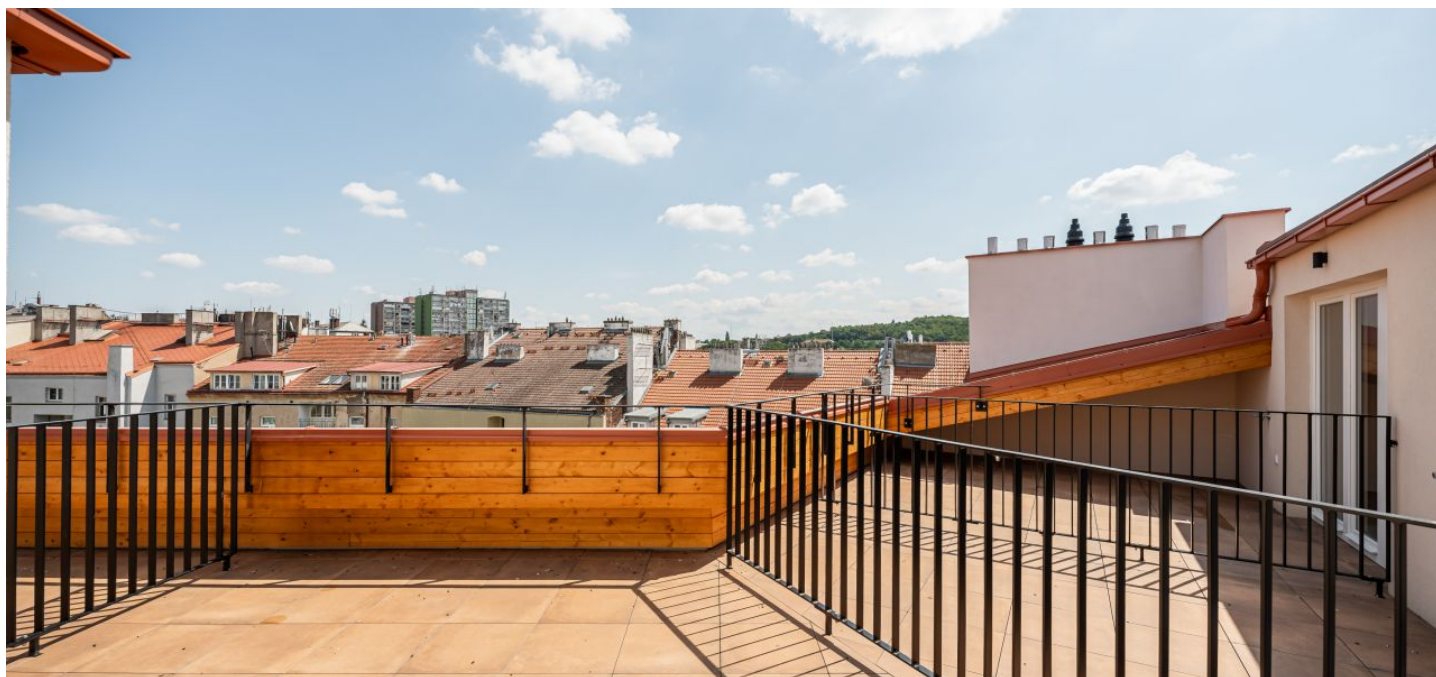




Byt 4+kk

97.2 m², Praha 10, Vršovice

23 636 340 Kč | 932 216 €



**Byt 4+kk**97.2 m², Praha 10, Vršovice**23 636 340 Kč | 932 216 €**

Celková plocha	114 m ²
Podlahová plocha*	97 m ²
Terasa	16 m ²
Parkování	-
Sklep	2 m ²
PENB	G
Referenční číslo	41579

* Výměra jednotky dle občanského zákoníku.
Plocha je tvořena součtem celé plochy jednotky a ohraničená obvodovými zdmi.

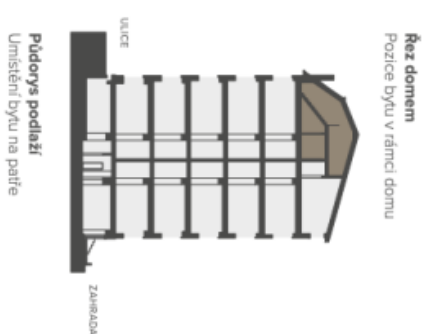
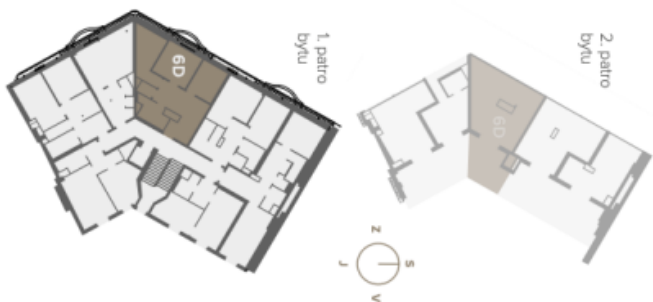
Prostorný mezonetový byt s východně orientovanou terasou bude umístěn v nejvyšších podlažích rezidence, která právě vzniká kompletní rekonstrukcí elegantního bytového domu stojícího v boční ulici u nejstarší části vršovické čtvrti, v blízkosti Dannerova parku a náměstí Svatopluka Čecha.

Ve vstupní úrovni (6. NP domu) bude velká vstupní a schodišťová hala, dvě ložnice, pracovna/dětský pokoj, koupelna (s walk-in sprchovým koutem, umyvadlem a WC) a samostatná toaleta. Horní úroveň bytu bude tvořit obývací pokoj s jídelnou, přípravou na kuchyňskou linku a se vstupem na **slunnou terasu** orientovanou do **vnitrobloku**.

Ke standardu patří **dřevěné podlahy**, střešní ateliérová okna, prosklené a dřevěné kazetové obložkové dveře, sanita **Laufen**, vodovodní baterie Tres, toalety s bidetovou sprškou, koupelnové obklady kombinované s barevnou mozaikou, **ocelové schodiště** se zábradlím z **perforovaného plechu**. V případě zájmu se developer postará o dodání kuchyňské linky a vestavěných skříní, které je možné objednat nad rámec ceníkové ceny. K jednotce náleží **sklep**. Budova z 19. století s výrazně zdobenou fasádou, arkýři a zdobnými balkonovými zábradlími projde kompletní rekonstrukcí dle originálních plánů, čímž bude zachováno původní tvarosloví.

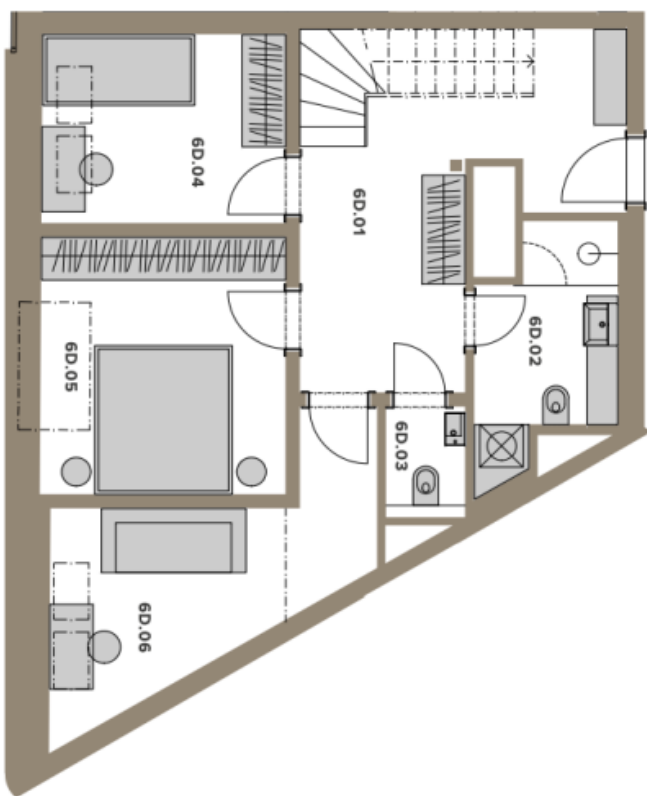
Nádherný nárožní dům stojí v blízkosti mnoha kaváren, restaurací i malých lokálních obchodů, v pohodlném dosahu je mateřská a základní škola i gymnázium, lékařské služby, banky, pošta i velké obchodní centrum. Rychlé spojení s centrem a dalšími městskými částmi zajišťují tramvaje, autobusy i vlaky. K aktivnímu trávení volného času se nabízejí dětská hřiště, čtená **sportoviště** (včetně plaveckého stadionu a koupaliště), **parky** nebo **cyklostezka** podél Botiče.

Podlahová plocha 97,2 m², terasa 16,3 m², sklep 1,8 m².

**Byt 4+kk**97.2 m², Praha 10, Vršovice**23 636 340 Kč | 932 216 €****BYTOVÁ JEDNOTKA****6D 4+KK****6.NP 120,9 M²**

6D.01	HALA SE SCHODIŠTĚM	17,4 m ²
6D.02	KOUPELNA	5,7 m ²
6D.03	WC	1,6 m ²
6D.04	POKoj	9,0 m ²
6D.05	LOŽNICE	12,3 m ²
6D.06	POKoj	11,2 m ²
6D.07	OBYVAJÍ POKoj S KUCH. KOUT.	35,0 m ²
	SVISLÉ KONSTRUKCE	10,6 m ²
	PODLAHOVÁ PLOCHA	102,5 m²
6D.08	TERASA	9,3 m ²
06D	SKLEP	1,8 m ²
	PLOCHA CELKEM	120,9 m²

Podlahová plocha bytu dle nálezů výš. č. 366/2013 Sp. znamená celkovou plochu všech místností bytu a také plochy pod nohama i menšími zdi, přílohami a jídelny zde označené jako svítid kom-sručky. Jedná se o plochu, která je vymezená obvodovými zdi bytu. Plochy jednotlivých místností jsou pouze orientační. Vybav-zení zařízením v plátech bytu (frýžyrek, kuch. linka, el. spotřebiče atd.) není součástí dodávky. Rozsah dodávky je specifikován ve standardu. Investor si vyhraduje právo na drobné úpravy.

**1. PATRO BYTU**