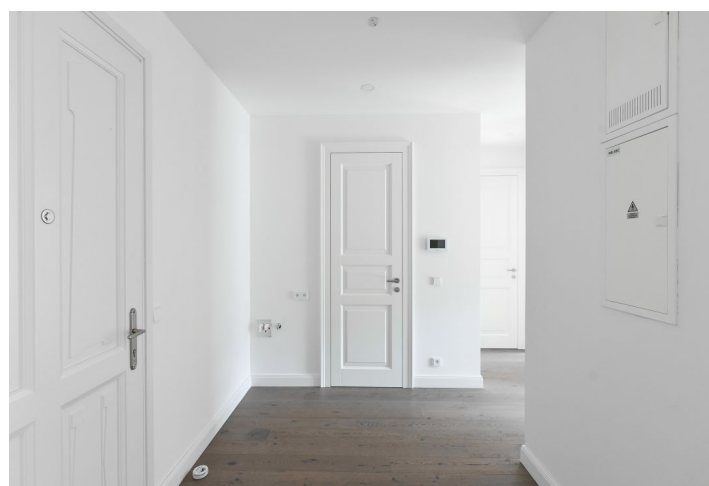
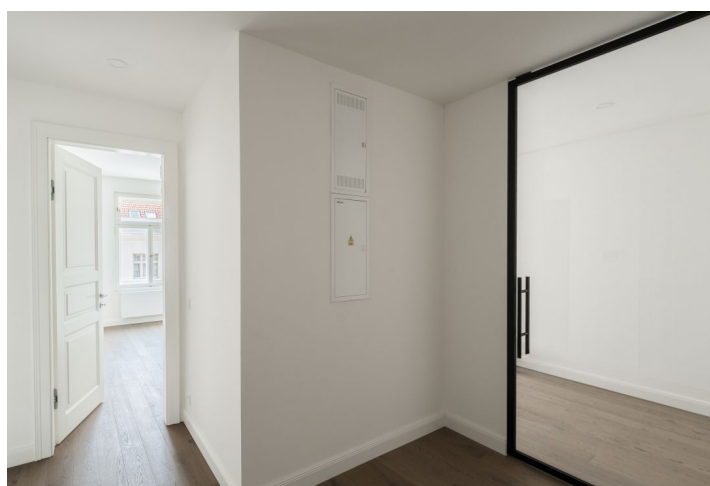


Byt 3+kk

17 038 500 Kč | 678 960 €

75.8 m², Praha 10, Vršovice



Byt 3+kk

17 038 500 Kč | 678 960 €

75.8 m², Praha 10, Vršovice

Celková plocha	78 m ²
Podlahová plocha*	76 m ²
Balkón	2 m ²
Parkování	-
Sklep	2 m ²
PENB	G
Referenční číslo	41572

* Výměra jednotky dle občanského zákoníku.

Plocha je tvořena součtem celé plochy jednotky a ohraničená obvodovými zdmi.

Nabízíme nový byt s jihozápadním balkonem v pátém podlaží elegantního bytového domu po kompletní rekonstrukci. Budova stojí nedaleko nejstarší části vršovické čtvrti, v blízkosti Dannerova parku a náměstí Svatopluka Čecha.

Součástí bytu je obytný prostor s přípravou na kuchyňskou linku a přístupem na **balkon**, koupelna (s **walk-in sprchovým koutem**, umyvadlem a WC), samostatná toaleta, dvě ložnice a předsíň.

Ke standardu patří **dřevěná podlaha** v obytné místnosti, prosklené nebo dřevěné kazetové obložkové dveře, sanita **Laufen**, vodovodní baterie Tres, bidetová sprška, koupelnové obklady kombinované s barevnou mozaikou. V případě zájmu se developer postará o dodání kuchyňské linky a vestavěných skříní, které je možné objednat nad rámec ceníkové ceny. K jednotce náleží **sklep**. Budova z 19. století s výrazně zdobenou fasádou, arkýři a zdobnými balkonovými zábradlími projde **kompletní rekonstrukcí** dle původních plánů.

Nádherný nárožní dům stojí v blízkosti mnoha kaváren, restaurací i malých lokálních obchodů, v pohodlném dosahu jsou lékařské služby, banky, pošta i velké obchodní centrum. Rychlé spojení s centrem a dalšími městskými částmi zajišťují tramvaje, autobusy i vlaky. K aktivnímu trávení volného času se nabízejí četná **sportoviště** (včetně bazénu a koupaliště), **parky** nebo **cyklostezka** podél Botiče.

Podlahová plocha 75,8 m², balkon 2,1 m², sklep 1,7 m².

75.8 m², Praha 10, Vršovice