



2 665 m², Plzeň-město, Plzeň, Borská

Celková plocha	2 665 m ²
Čistá výška stropu	7 m
Nosnost podlah	5 t/m ²
Modul sloupů	—
Konstrukce	Železobetonová konstrukce
PENB	G
Referenční číslo	41538

2 465 m² výrobních a **281 m²** kancelářských prostor k pronájmu. Samostatně stojící budova. Železobetonová konstrukce haly o rozměrech 72,6 x 36,7 m. Moderní prostory kategorie A. Prostory jsou vhodné pro skladování, logistiku nebo lehkou výrobu, mohou být přizpůsobeny podle požadavků klienta.

Lokalita:

Hala se nachází na západním okraji Plzně v zavedeném areálu Škoda Plzeň. Rok výstavby 2006. Je přístupná na vnější komunikační síť města Plzně a dálnici D5. Příjezd do haly je z jižní strany, kde je příjezdová komunikace a manipulační plocha. Snadná doprava osobním automobilem, autobusem nebo vlakem (zastávka Plzeň Skvrňany u areálu parku).

Vybavení a služby:

- flexibilní jednotky (sklad / kancelář / lehká výroba / showroom)
- správa nemovitosti přímo v areálu
- zabezpečený vjezd do areálu (24/7)
- elektronická zabezpečovací signalizace
- technická místnost s rozvodnou VN/NN
- výměňiková stanice napojená na vnější horkovod
- prostor pro vjezd nákladních automobilů do haly
- parkovací místa

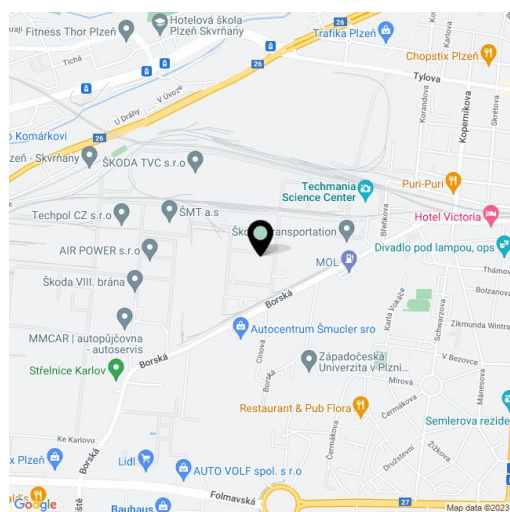
Výrobní/skladové prostory:

- přímý vjezd
- nosnost podlahy 5 t/m²
- světlá výška 7 m
- modul sloupů 18 m x 6 m
- zářivková a výbojková svítidla
- osvětlení haly denním světlem je zajištěno střešními světlíky a spodním okenním pásem
- přirozené větrání haly se provádí spodními okny a světlíky
- vytápění teplovzdušnými jednotkami Sahara

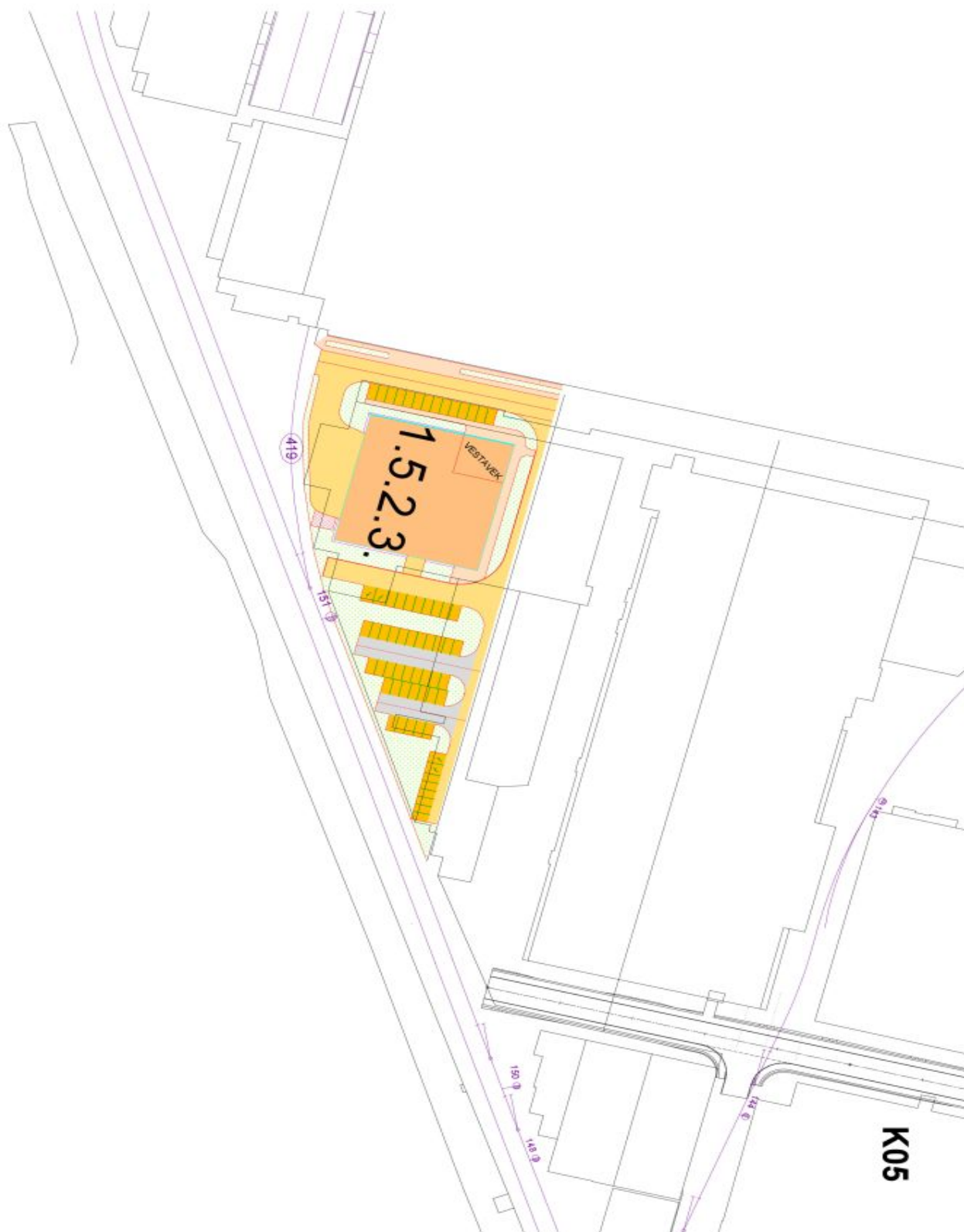
Kanceláře:

- v prostorách šaten a umývárny je instalovaná vzduchotechnika
- otevíratelná okna v kancelářích
- vytápění deskovými topnými tělesy

K dispozici od druhé poloviny roku 2023.

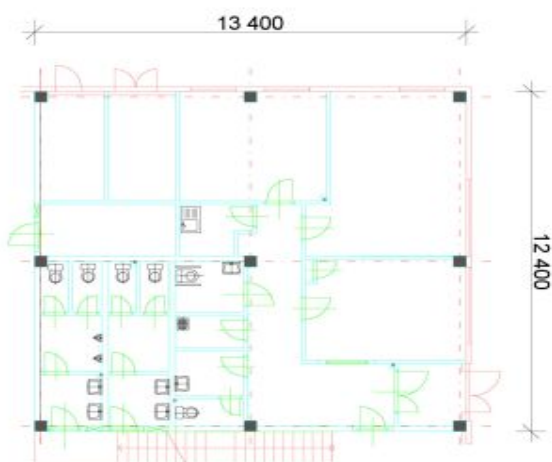


PDF vytvořeno zkušební verzí pdfFactory www.fineprint.cz

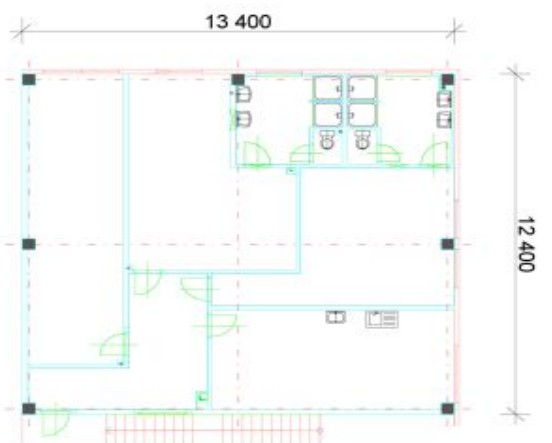


VESTAVEK NH 1.5.2.3

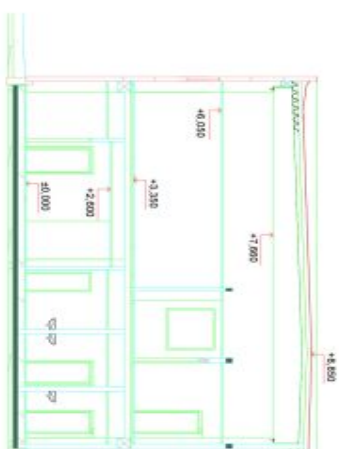
PŮDORYS 1.NP

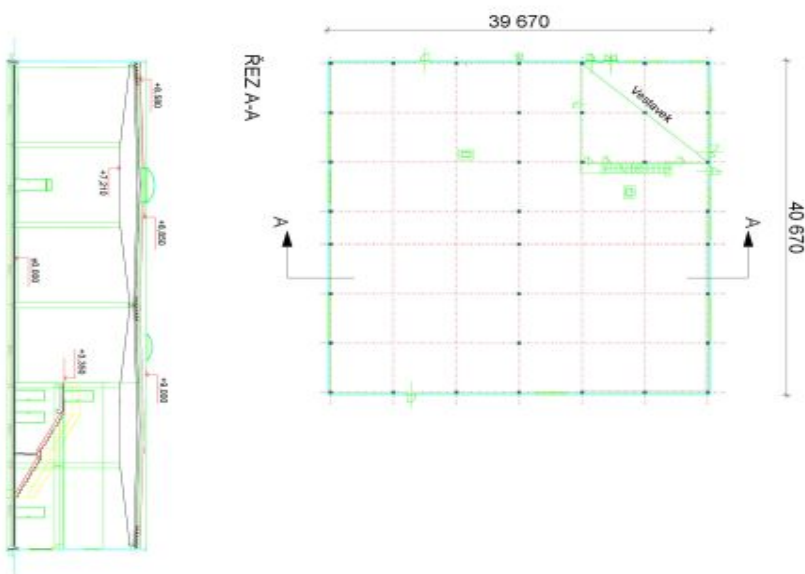


PŮDORYS 2.NP



ŘEZ A-A





VÝROBNÍ HALA NH 1.5.2.3