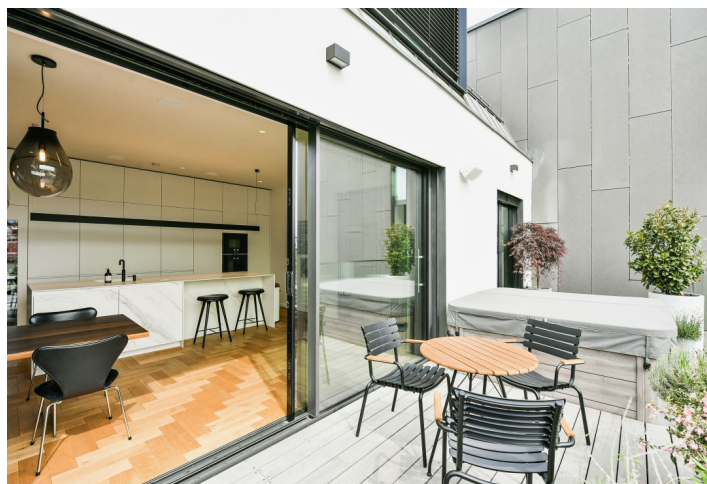




Byt 4+1

220 m², Praha 1, Nové Město

Prodáno





Byt 4+1

220 m², Praha 1, Nové Město

Prodáno

Celková plocha	251 m ²
Podlahová plocha*	220 m ²
Terasa	31 m ²
Parkování	2 garážová stání
Garáž	Ano
Sklep	-
PENB	G
Referenční číslo	41503

* Výměra jednotky dle občanského zákoníku.

Plocha je tvořena součtem celé plochy jednotky a ohraničená obvodovými zdmi.

Unikátní mezonetový byt s kompletně dokončeným interiérem dle návrhu renomovaného architektonického studia a s jacuzzi na terase s výhledy na Nové Město, vrch Vítkov, Žižkovský vysílač. V samém centru Prahy v kompletně zrekonstruované reprezentativní neorenesanční budově s recepcí, podzemním parkováním, výtahem, privátním wellness i zahradou ve vnitrobloku.

Mezonet se rozkládá v 6. a 7. podlaží. Ve vstupní úrovni se nachází **velkoryse pojatý vzdušný obytný prostor** s otevřenou kuchyní, jídelnou a relaxační částí (celkem cca **80 m²**), 1 ložnice s en-suite koupelnou, samostatná toaleta, komora a vstupní hala. Z haly i obytného prostoru je možné vstoupit na **terasu s krásným výhledem**. V horním podlaží je druhá ložnice se šatnou a koupelnou, pokoj pro hosty/pracovna s koupelnou, schodišťová hala a prádelna. Z horní ložnice se přes ateliérová okna otevírá výhled na Staré Město i **Pražský hrad**.

Interiér byl dokončen v r. 2020, při realizaci byl kladen důraz na **kvalitu bez kompromisů**. Byt je **klimatizovaný** a prosvětlený velkými francouzskými a ateliérovými okny, která lze zastínit elektricky ovládanými žaluziemi. Automatický přísun čerstvého vzduchu zajišťuje **rekuperace**, k tepelné pohodě slouží podlahové vytápění. Podlahy jsou **masivní dubové**, v koupelnách z **leštěného betonu**, nadstandardně vysoké interiérové dveře jsou bezfalcové s designovým kováním. Všechny místnosti i terasa jsou ozvučeny **reproduktory Sonos** ovladatelné přes smartphone nebo digitálního asistenta. Kuchyňská linka je vybavena spotřebiči **Gagennau** (chladnička, myčka nádobí, varná deska, trouba, parní trouba a vinotéka), digestoří **Miele** a kohoutkem s vroucí, chlazenou i perlivou vodou. Koupelny obsahují italské armatury **Gessi** a italské toalety **Nic Design** nebo **zakázkové španělské umyvadlo Inalco**. K pohodlí slouží **jacuzzi Villeroy & Boch** na terase zdobené na zakázku vyrobenými květináči s izolací a nádrží na vodu. K bytové jednotce přísluší **2 garážová stání a sklep**.

Budova stojí jen pár kroků od právě vznikající businessové čtvrti **Nová Masaryčka** od světového architektonického studia **Zaha Hadid Architects**, která se stane novou dominantou této pražské části a ještě rozšíří již tak velkou nabídku služeb. Místo je skvěle dostupné metrem, tramvajemi i vlaky, vše potřebné je však v pěším dosahu, blízko je náměstí Republiky, Senovážné náměstí i ulice Na Příkopě.

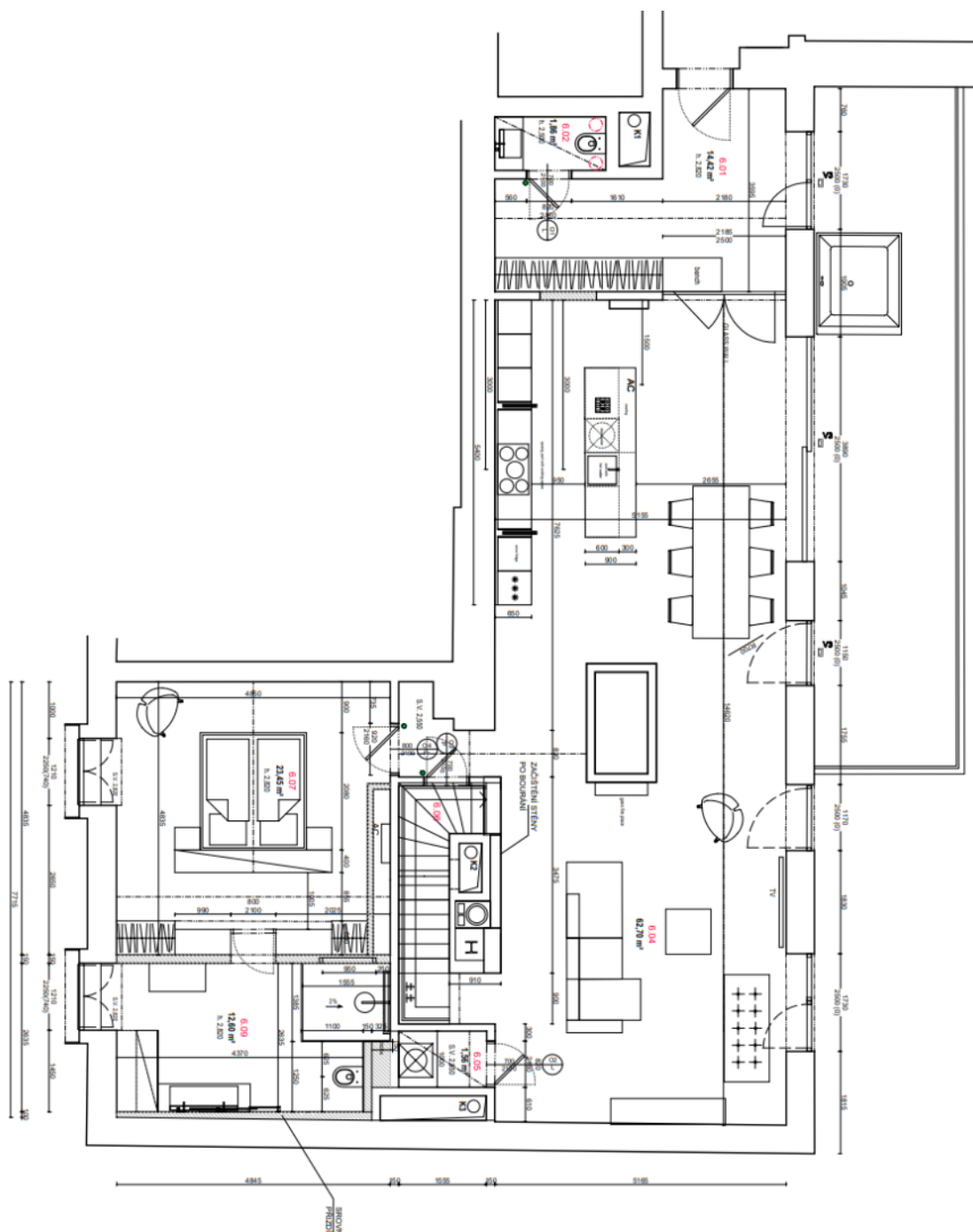
Podlahová plocha 220,1 m², terasa 30,9 m², sklep 5,1 m², sklad 1,6 m².



Byt 4+1

220 m², Praha 1, Nové Město

Prodáno





Byt 4+1

220 m², Praha 1, Nové Město

Prodáno

