



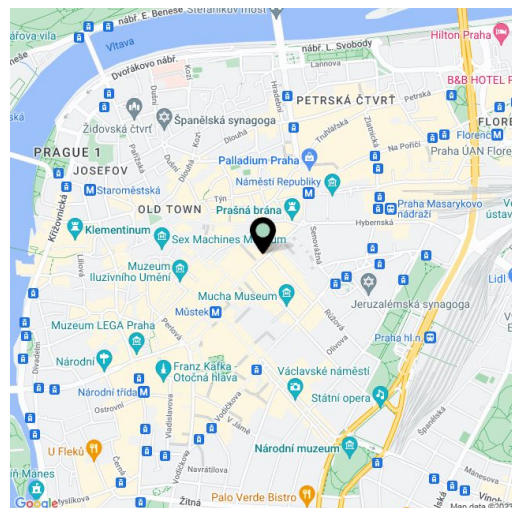


Obchodní prostory

Praha 1, Staré Město, Na Příkopě

Cena na vyžádání

Plocha k dispozici	1 485 m ²
Parkování	-
PENB	G
Referenční číslo	41481



Obchodní prostory k pronájmu v 1. podzemním podlaží v majestátní budově umístěné v historickém centru města naproti pozdně gotické Prašné bráně, která je považována za jeden ze symbolů Prahy. Budova kombinuje historické památkově chráněné prvky a nejnovější design. Parkování je možno zajistit v sousedních budovách.

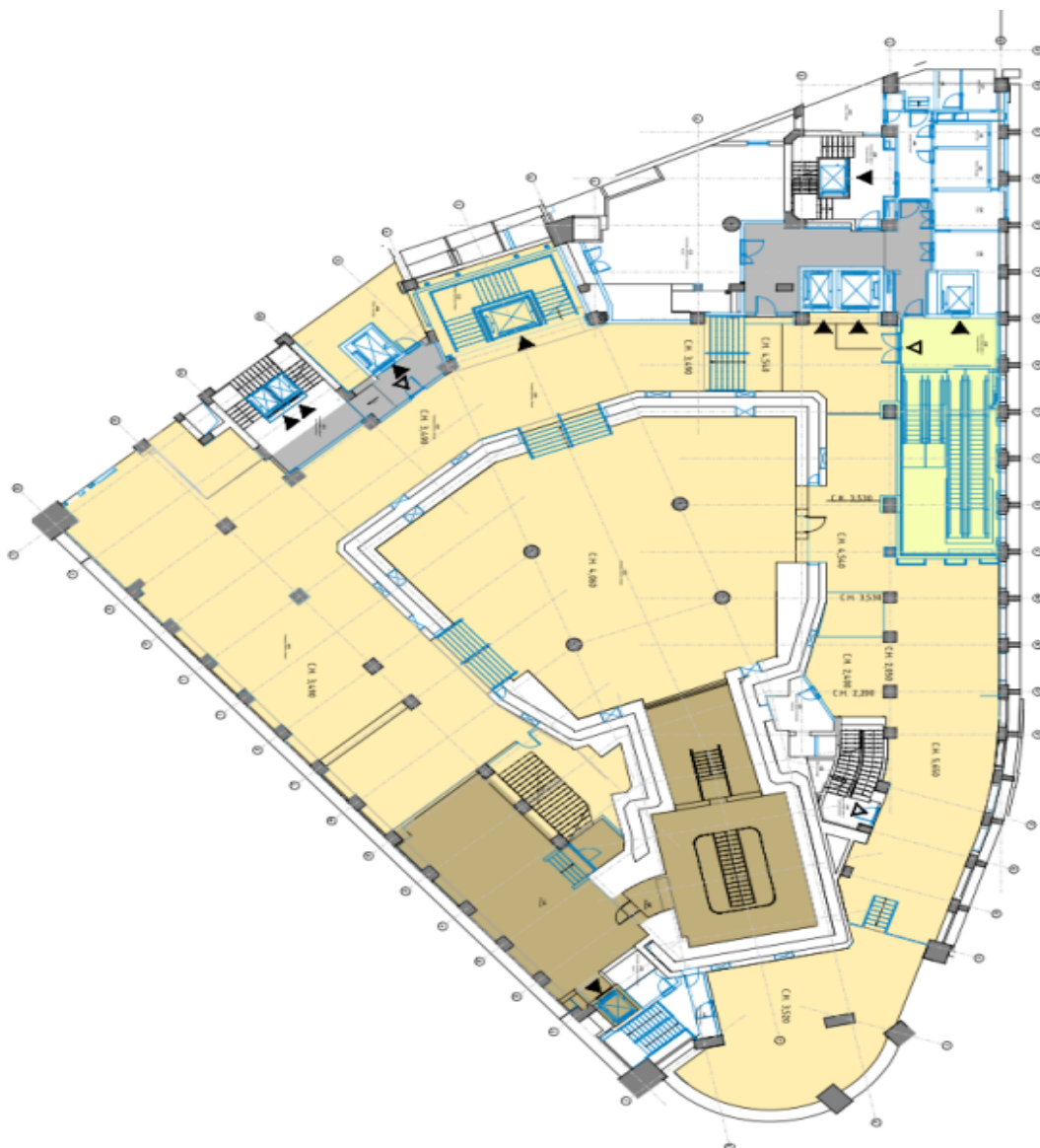
Lokalita:

Výborná dostupnost městskou hromadnou dopravou. Stanice metra a tramvajová zastávka Náměstí Republiky (trasa B) se nachází minutu chůze od budovy. V okolí budovy je veškerá občanská vybavenost – butiky, kavárny, restaurace, banky a tři nákupní centra.

Vybavení a služby:

- Přístup 24/7
- CCTV
- Generátor záložního napájení
- HVAC
- Výtahy
- Systém řízení budovy (BMS)
- Výška stropů - až do 5,3 m

Nájemné a poplatky jsou uvedeny bez DPH. Nájemce neplatí provizi.



- FOA -1a (floor shop area)
1 340,86 m² (shop area)
1 464,40 m² (usable area)
1 537,57 m² (rentable area)
- FOA -1c (floor bank area)
234,72 m² (bank area)
234,72 m² (usable area)
246,45 m² (rentable area)
- FSA -0,5_corr (floor service area retail)
- BSA (building service area)

1.st underground floor