

Rodinný dům 10+1

Cena na vyžádání

717 m², Praha 6, Břevnov



Rodinný dům 10+1

Cena na vyžádání

717 m², Praha 6, Břevnov

Pozemek	811 m ²
Zastavěná plocha	223 m ²
Zahrada	588 m ²
Parkování	Garáž pro 5 vozů
Garáž	Ano
Sklep	Ano
PENB	G
Referenční číslo	41469

Bezbariérová vila s nerušenými výhledy do širokého okolí a s možností vícegeneračního bydlení stojí obklopena upravenou zahradou v jedné z nejatraktivnějších vilových čtvrtí v Praze na Břevnově, nedaleko parku Ladronka nebo Pražského hradu, v rychlém dosahu centra i letiště.

Interiér se rozkládá ve 4 úrovních, které jsou kromě schodiště propojeny pro pohodlí obyvatel též **hydraulickým výtahem**. Přízemí je vyhrazeno pro šatnu, prádelnu, **posilovnu** s přípravou na saunu, kotelnu, sklady, zádveří, strojovnu výtahu a **garáž**, odkud se lze k výtahu či schodišti dostat "suchou nohou". V 1. patře se nachází **180metrový byt 4+kk**. Dispoziční řešení poskytuje obývací pokoj s jídelnou, kuchyní a vstupem na **zahradní terasu**, spíž, pokoj pro hosty s kuchyňkou a koupelnou, 2 ložnice s vlastními koupelnami a sdílenou šatnou. Ve 2. patře je umístěn byt se **190 m² o dispozici 4+kk**, tvořený obývacím pokojem s kuchyní a jídelnou, spíží, ložnicí s koupelnou, dalšími 2 ložnicemi se šatnami, koupelnou s WC, **východně orientovaným balkonem a jižní terasou**. Na společné podestě je komora s toaletou. V nejvyšší úrovni je **samostatný apartmán** s ložnicí, kuchyňským koutem a koupelnou s WC. Apartmán lze využívat jako samostatnou garsoniéru nebo jako společenský prostor se zázemím pro hosty. Téměř po celém jeho obvodu se rozkládá **velká střešní terasa s pěknými výhledy**.

Vila navržena Ing. arch. Radkem Martiškem byla zkolaudována v r. 2005, nyní je vhodná k renovaci. Stavba má **pískovcový obklad** a sokl obložen **opukou**, velkoplošná hliníková okna mají izolační dvojskla a žaluzie. Podlahy jsou **dřevěné**, schodiště je obložené **leštěnou žulou**, do podkroví vedou schody dřevěné. Součástí vybavení jsou také dýhované interiérové dveře, plně vybavené kuchyně, masážní vany, **3 klimatizační jednotky**, domovní videotelefon, TV signál, EZS nebo **centrální vysavač**. Centrální vytápění je zajištěno plynovými kotli, parkování v **garáži pro 5 vozů**, která je přímo propojena s domem. Zahrada udržovaná **automatickým závlahovým systémem** je osázena ovocnými a okrasnými porosty. K bytu v 1. patře lze vybudovat bazén.

Místo poskytuje úžasný klid, dostatek zeleně i pohodlný přístup ke všem službám. V pěším dosahu fungují 2 mezinárodní mateřské školy nebo soukromá základní **škola Cesta k úspěchu**, blízko je do restaurací, kaváren, obchodů i k lékařským službám. Jen pár kroků je vzdálen **park Ladronka**, dojet je možné i na **Petřín** nebo k **Pražskému hradu**. Autem se lze rychle dostat na letiště i do tunelového komplexu,

Rodinný dům 10+1

Cena na vyžádání

717 m², Praha 6, Břevnov

Pozemek	811 m ²
Zastavěná plocha	223 m ²
Zahrada	588 m ²
Parkování	Garáž pro 5 vozů
Garáž	Ano
Sklep	Ano
PENB	G
Referenční číslo	41469

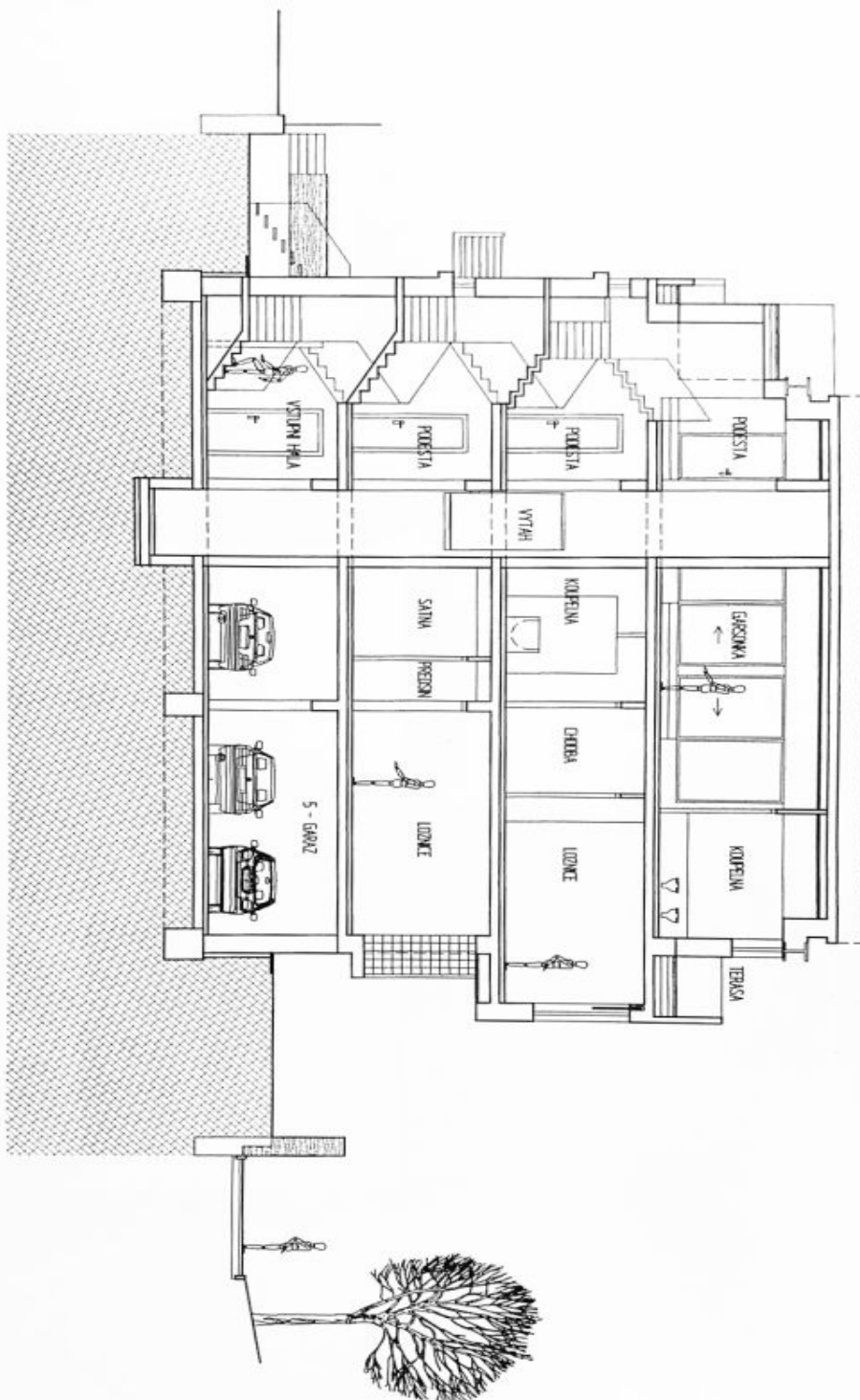
při využití MHD je výhodou blízkost autobusové zastávky se spoji ke stanici metra Petřiny nebo Anděl.

Užitná plocha 717 m², zastavěná plocha 229 m², zahrada 588 m², pozemek 811 m².

Rodinný dům 10+1

717 m², Praha 6, Břevnov

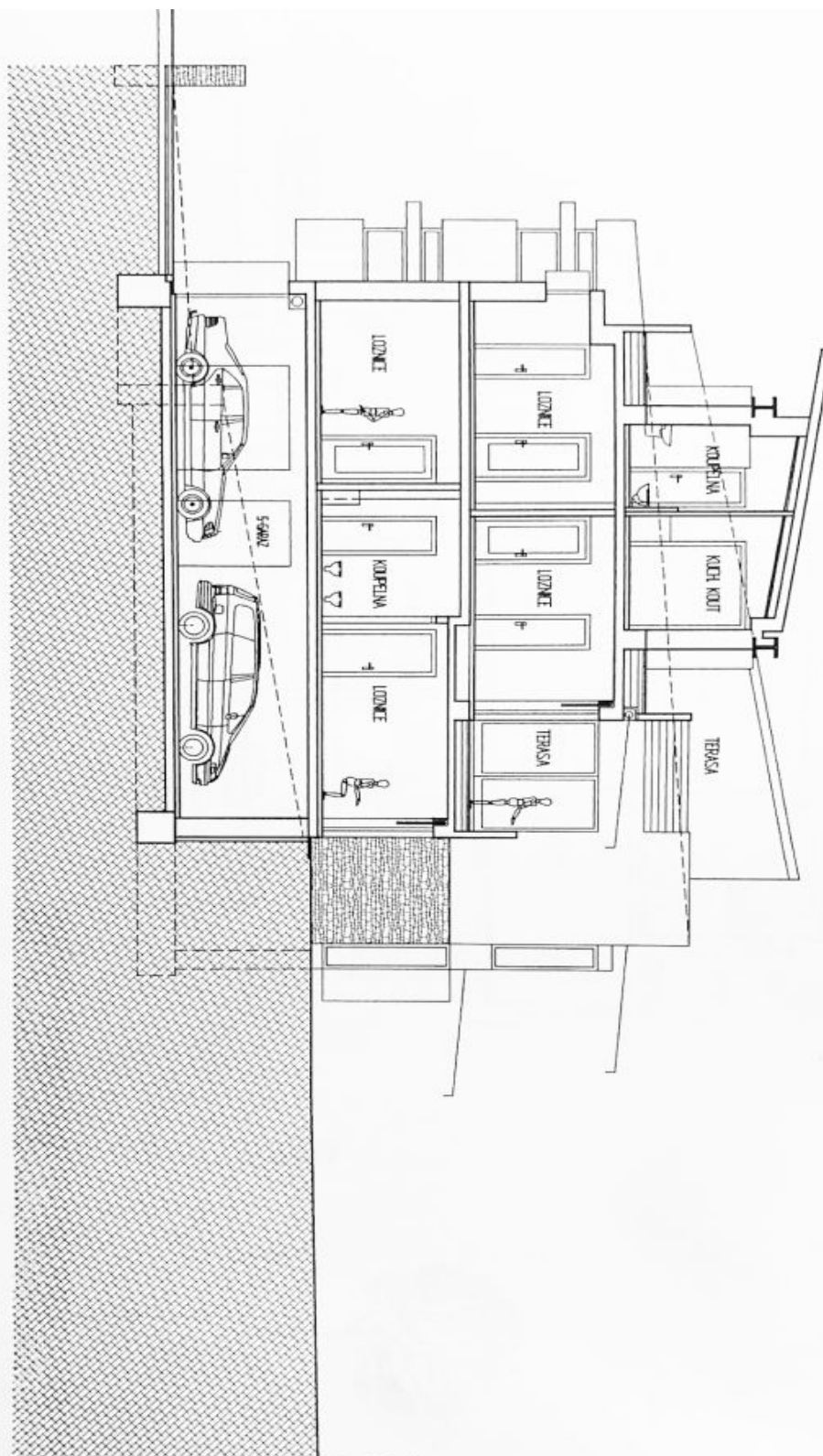
Cena na vyžádání



Rodinný dům 10+1

717 m², Praha 6, Břevnov

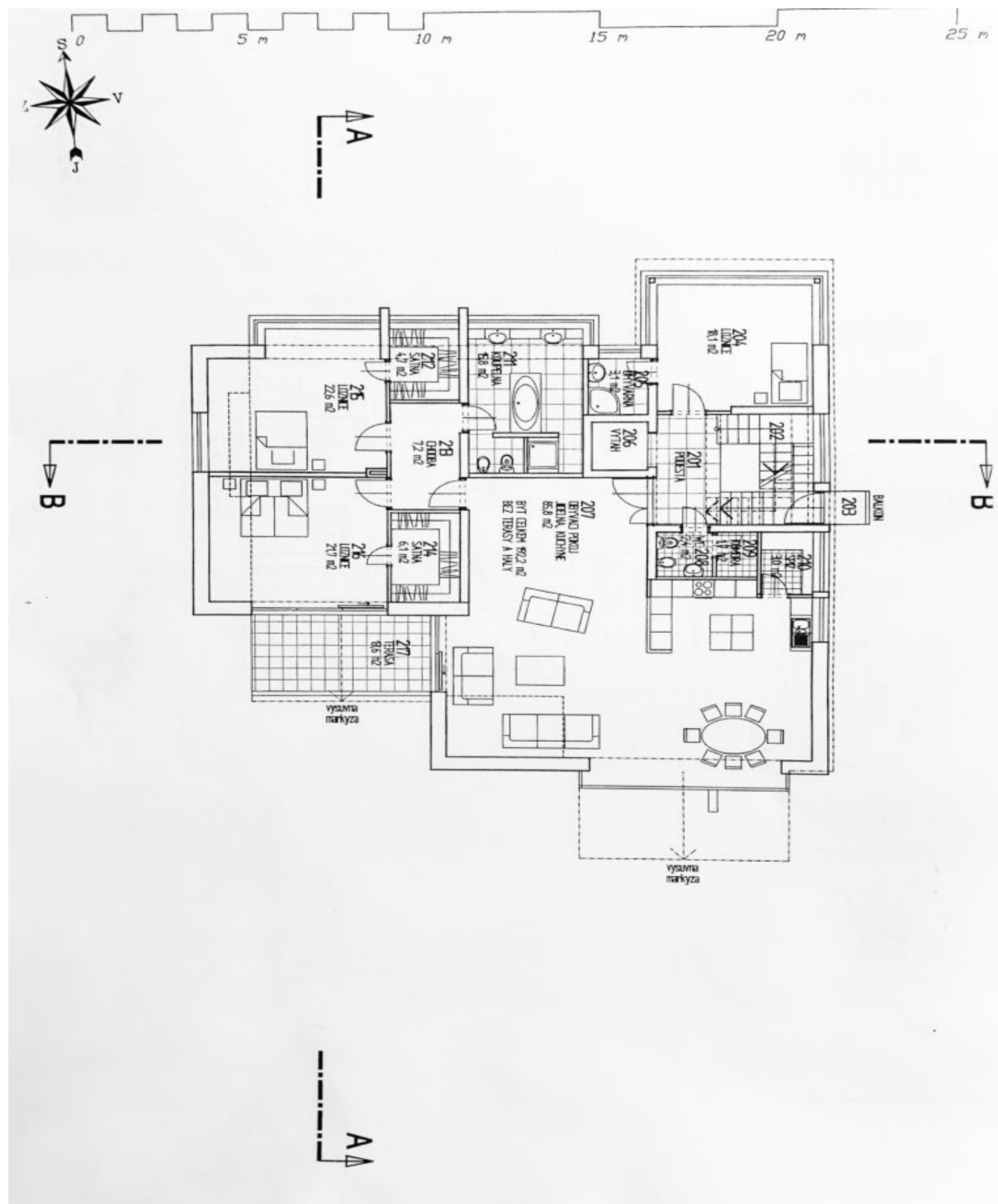
Cena na vyžádání



Rodinný dům 10+1

Cena na vyžádání

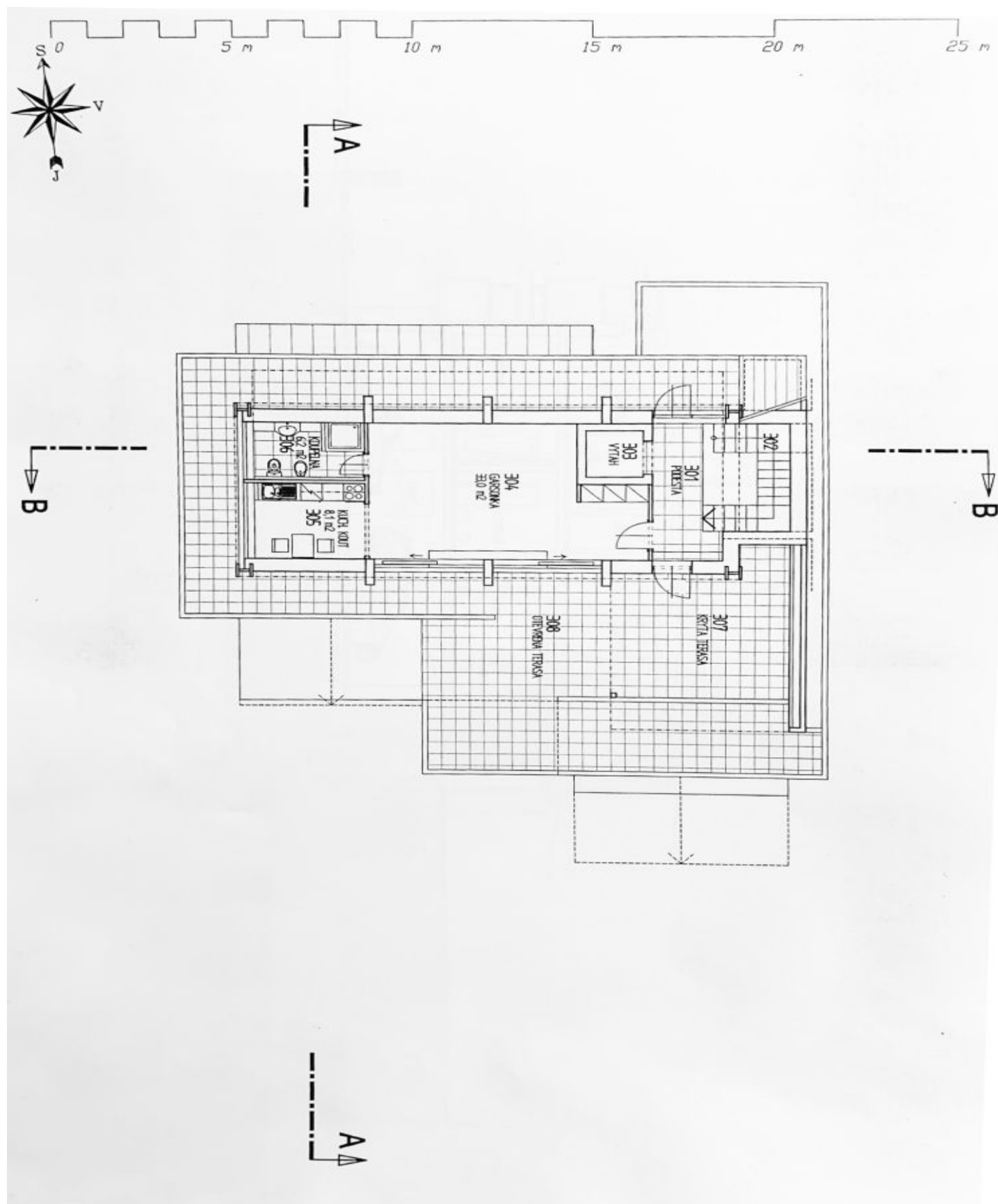
717 m², Praha 6, Břevnov



Rodinný dům 10+1

Cena na vyžádání

717 m², Praha 6, Břevnov



Rodinný dům 10+1

Cena na vyžádání

717 m², Praha 6, Břevnov

