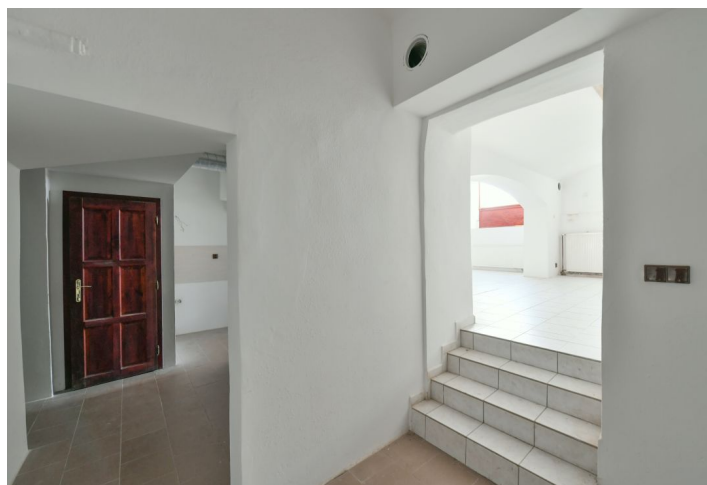
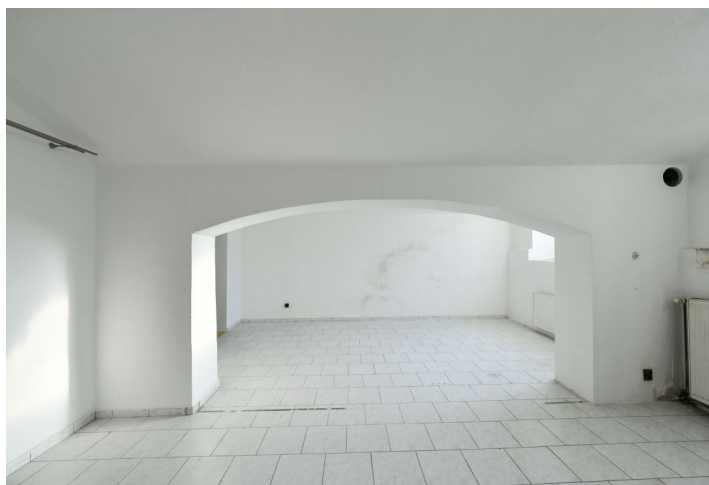
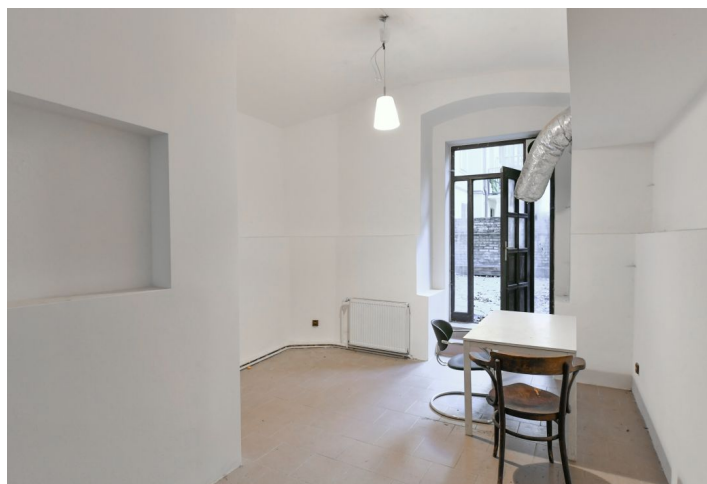
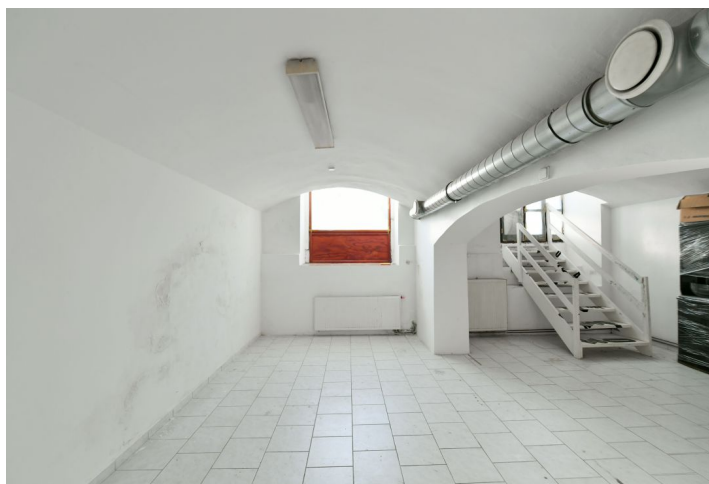




## Kancelářské prostory

Praha 5, Smíchov, Dienzenhoferovy sady

Prodáno





Plocha k dispozici	367 m <sup>2</sup>
Vlastní spotřeba nájemce	—
Parkování	—
Poplatky za parkování	—
Poměr parkovacích míst	—
Certifikace	—
PENB	G
Referenční číslo	41439

Nabídka nebytových prostor s velkým sklepením a přístupem na společnou terasu v secesním rohovém domě na atraktivním a dobře přístupném i viditelném místě u Janáčkova nábřeží nedaleko pěší zóny na Andělu.

Část prostor (vhodná například jako prodejna) o velikosti 82,2 m<sup>2</sup> se nachází v přízemí a má **přímý vstup z ulice**. Druhou částí je dílna (63,40 m<sup>2</sup>) v 1. podzemním podlaží. K této ploše dále náleží sklepní prostory (2,4 m<sup>2</sup> a 9 m<sup>2</sup>) v 1. podzemním podlaží a sklepní prostor velký 210 m<sup>2</sup> ve 2. podzemním podlaží. Majitelé mají přístup na **společnou terasu** orientovanou do vnitrobloku.

Prostory jsou vhodné pro restauraci, kavárnu nebo klub, ale také například artové kino. Dříve byla část prostor využívána jako kostymérna. Součástí vybavení je **nová vzduchotechnika**, plynový kotel a 2 toalety.

Dům stojí u hlavní ulice, na trase vedoucí z centra na Smíchov, 5 minut chůze od tramvajové zastávky. Místo je v docházkové vzdálenosti od smíchovského centra na **Andělu** i od **Malé Strany**. V okolí fungují restaurace, bistra a kavárny i pošta a další úřady.

Celková plocha 367 m<sup>2</sup>.

Kromě běžných prohlídek nemovitostí nabízíme také **videoprohlídky** v reálném čase přes WhatsApp, FaceTime, Messenger, Skype ad.

