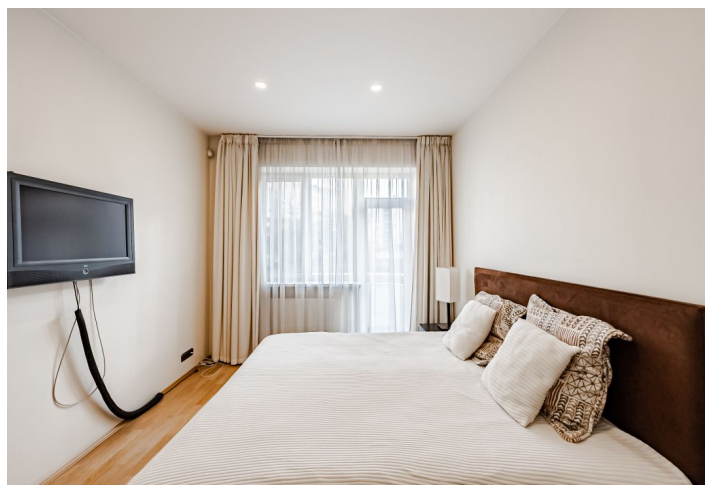




## Byt 5+1

215 m<sup>2</sup>, Praha 6, Bubeneč, Verdunská

Prodáno





## Byt 5+1

215 m<sup>2</sup>, Praha 6, Bubeneč, Verdunská**Prodáno**

Celková plocha	221 m <sup>2</sup>
Podlahová plocha*	215 m <sup>2</sup>
Balkón	6 m <sup>2</sup>
Parkování	2 garážová stání
Garáž	Ano
Sklep	Ano
Poplatky za služby	3 131 Kč měsíčně
PENB	G
Referenční číslo	41423

**Velmi prostorný rodinný byt 5+1 se 2 balkony, k němuž přísluší 2 garážová stání, se rozkládá jako jediný na patře ve zrekonstruovaném funkcionalistickém domě z r. 1938 v atraktivní čtvrti Praha 6 - Bubeneč, nedaleko stanice metra Dejvická.**

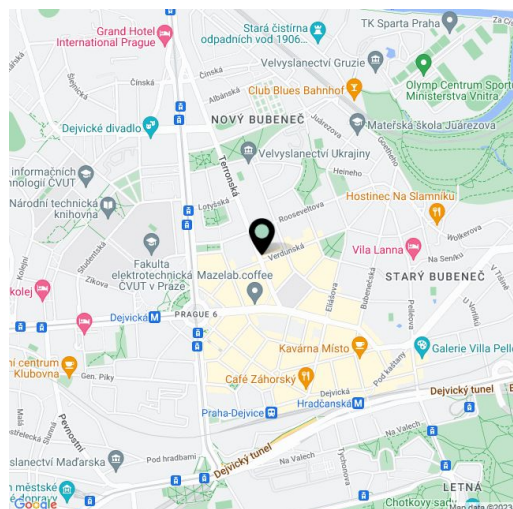
Současná dispozice bytu ve 2. podlaží vznikla propojením dvou bytových jednotek. Plocha je rozdělena na obývací pokoj, samostatnou kuchyni s jídelnou, 4 ložnice, 2 koupelny, toaletu a velkou vstupní halu. Všechny ložnice i **oba balkony** jsou orientované na jihovýchod do **klidného vnitrobloku se spoustou zeleně.**

Podlahy jsou **dřevěné**, okna plastová. Součástí vybavení jsou bezpečnostní dveře **Next** a alarm. Dům prošel celkovou rekonstrukcí, interiér vyžaduje modernizaci. Vytápění je plynové. Kupní cena zahrnuje **2 garážová stání.**

Dům stojí v boční jednosměrné ulici lemované **stromořadím**. Jen pár kroků vede do mateřské a základní školy či na dětská hřiště, okolí je plné restaurací a kaváren, fungují zde lékařské služby i veškerá další občanská vybavenost, v pěším dosahu je Dejvické divadlo, divadlo Semafor i Divadlo Spejbla a Hurvinka, blízko je také na **farmářské trhy**. Krátkou procházkou je možné dojet do **Stromovky**. Spojení s centrem je díky stanici metra linky A Dejvická a mnoha tramvajovým linkám velmi rychlé stejně tak jako cesta na letiště, pro cesty autem je výhodou snadné napojení na tunelový komplex.

Interiér 221 m<sup>2</sup> včetně dvou balkonů o výměře cca 3m<sup>2</sup>.

Kromě běžných prohlídek nemovitostí nabízíme také videoprohlídky v reálném čase přes WhatsApp, FaceTime, Messenger, Skype ad.



\* Výměra jednotky dle občanského zákoníku.

Plocha je tvořena součtem celé plochy jednotky a ohraničená obvodovými zdmi.

**Byt 5+1**215 m<sup>2</sup>, Praha 6, Bubeneč, Verdunská**Prodáno****Plánek****1. NP**

1	Pokoj	17,92 m <sup>2</sup>
2	Pokoj	23,78 m <sup>2</sup>
3	Pokoj	23,78 m <sup>2</sup>
4	Pokoj	17,92 m <sup>2</sup>
5	Lazen	
6	Předsín	26,40 m <sup>2</sup>
7	Lazen	
8	Kuchyn	17,43 m <sup>2</sup>
9	Šatna	17,43 m <sup>2</sup>
10	Kuchyn	
11	Kuchyn	

