



Rodinný dům 13+kk

674 m², Praha 6, Bubeneč, Pětidomí

Prodáno



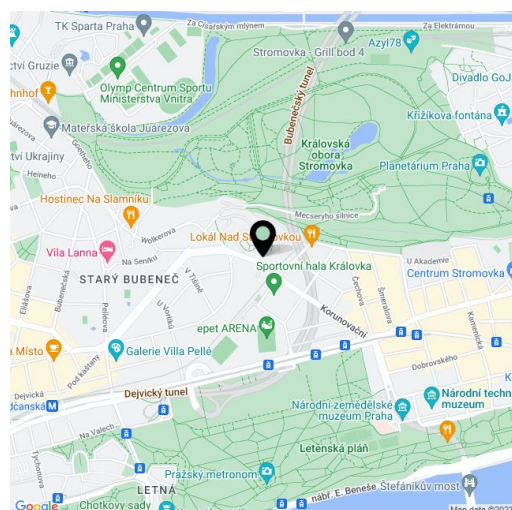


Rodinný dům 13+kk

674 m², Praha 6, Bubeneč, Pětidomí

Prodáno

Pozemek	761 m ²
Zastavěná plocha	250 m ²
Parkování	Garáž pro 2 auta a parkování na pozemku pro další 2-4 auta
Garáž	Ano
Sklep	Ano
PENB	F
Referenční číslo	41387



Noblesní vila z přelomu 19. a 20. století v diplomatické čtvrti Praha 6 – Bubeneč, u Královské obory Stromovka. Vila s jihovýchodně orientovanou zahradou je před rekonstrukcí, k stavbě existuje rozhodnutí o stavebním povolení.

Budova má světlý polosuterén v úrovni zahrady, přízemí, patro a podkroví. Dle tří variant návrhů změny stavby před dokončením zde může vzniknout viladům se 2 velkoryse pojatými mezonetovými jednotkami, 6, nebo 7 bytovými jednotkami, případně reprezentativní sídlo firmy. **Parkování** bude řešeno garáží a několika venkovními stánkami.

Objekt je v relativně dobrém stavu, nejsou patrné **žádné strukturální poruchy**, stavební vady odpovídají dlouhodobému nevyužití. Návrh počítá s úpravou stávajících dispozic, **rozšířením parkovacích stání** dle zvoleného počtu jednotek a spolu s novým krovem využití podkroví. Stavební povolení bylo získáno v r. 2008, bylo zažádáno o prodloužení termínu dokončení stavby na konec roku 2022. K objektu náleží **zahrada se vzrostlými stromy**, součástí návrhu jsou zahradní úpravy.

Místo vyniká množstvím zeleně, veškerá občanská vybavenost v Bubeneči, Dejvicích i na Letné je v krátké dojezdové vzdálenosti. Autem se lze snadno napojit na tunelový komplex, rychlá je i cesta na letiště. K jednomu z největších benefitů polohy vily patří kromě **prestižní lokality Prahy 6** také blízkost rozlehlého a krásně upraveného **lesoparku Stromovka**.

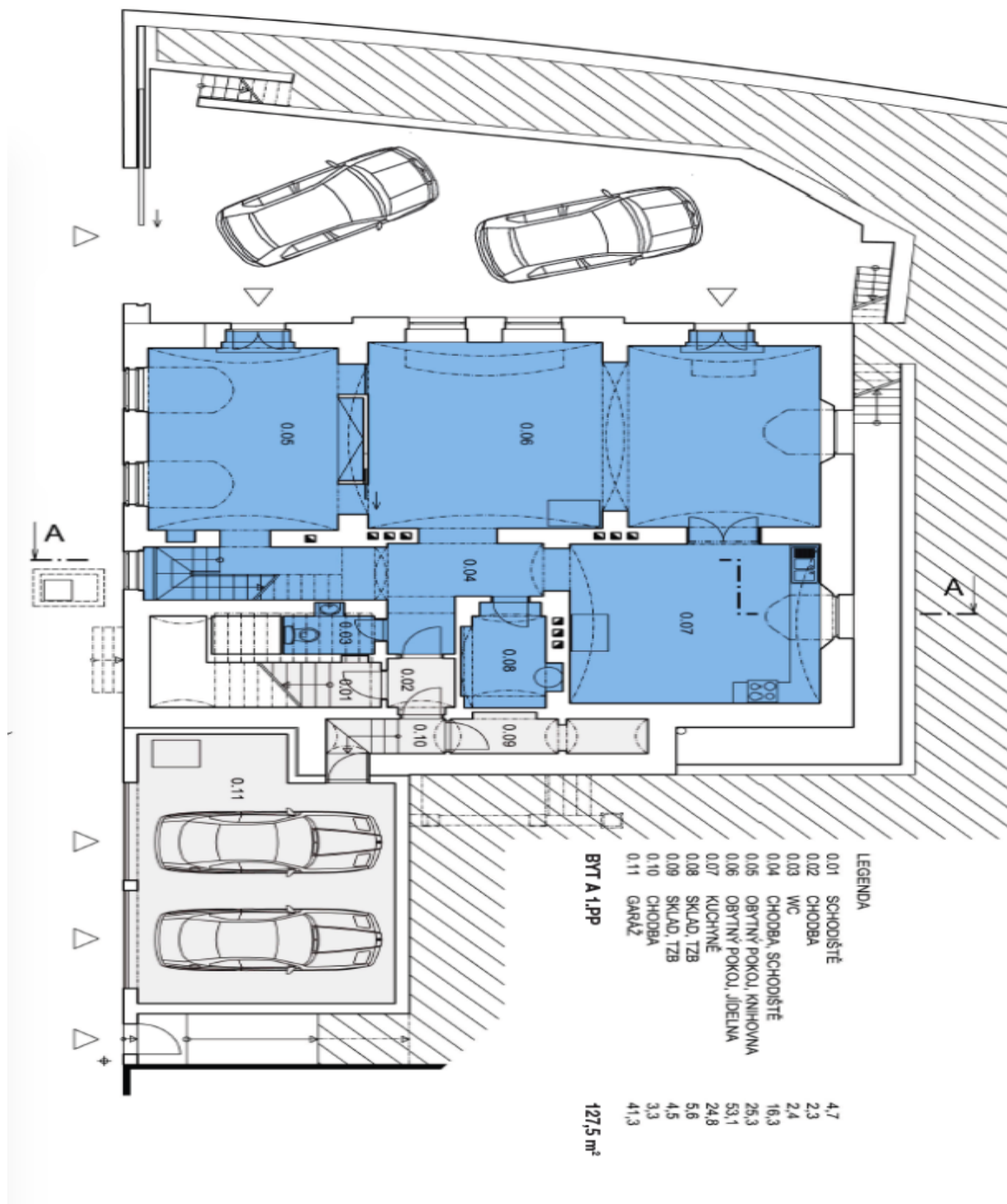
Užitná plocha 673,7 m², zastavěná plocha 224 m², zahrada 537 m², pozemek 761 m².



Rodinný dům 13+kk

674 m², Praha 6, Bubeneč, Pětidomí

Prodáno

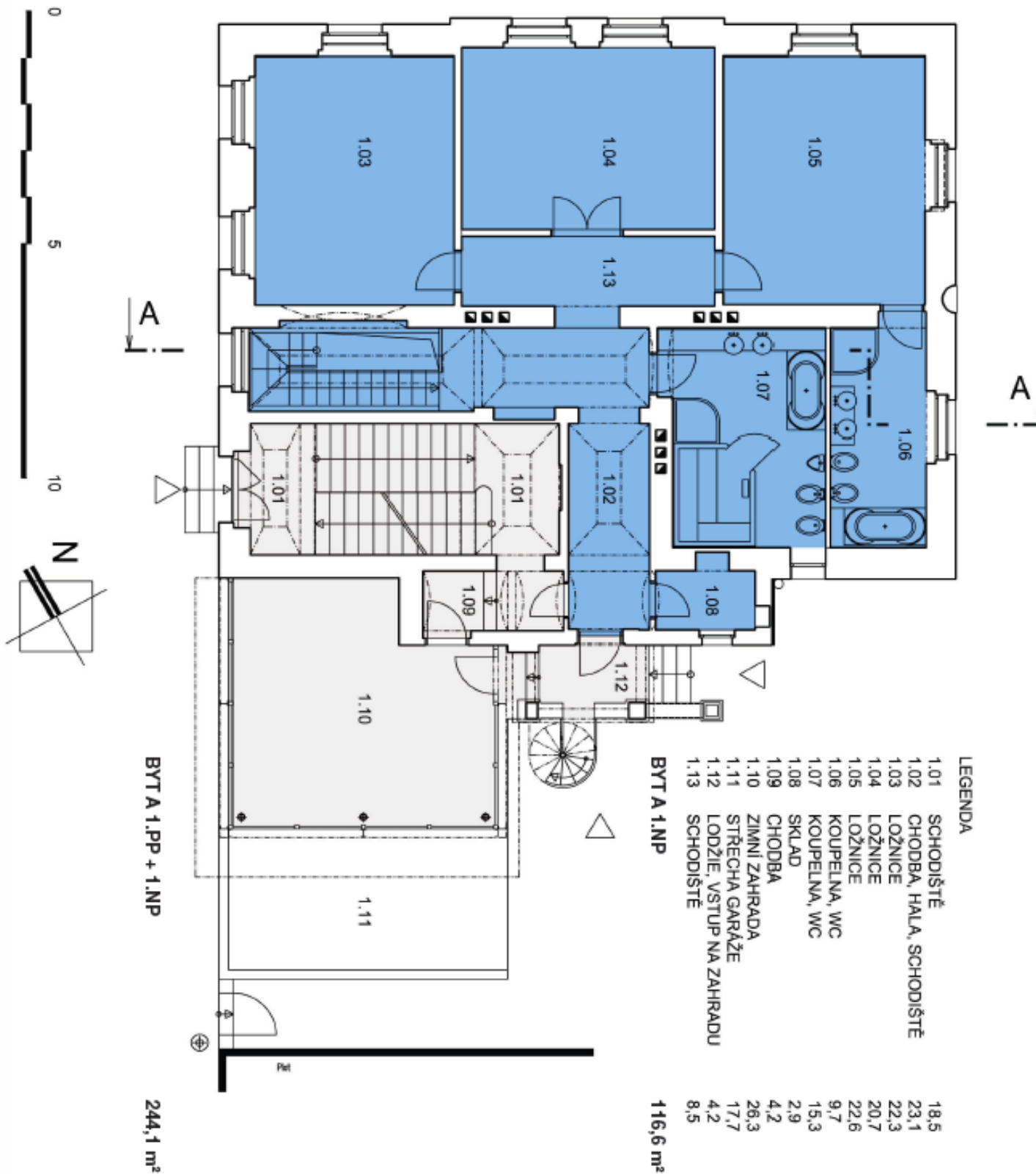




Rodinný dům 13+kk

674 m², Praha 6, Bubeneč, Pětidomí

Prodáno

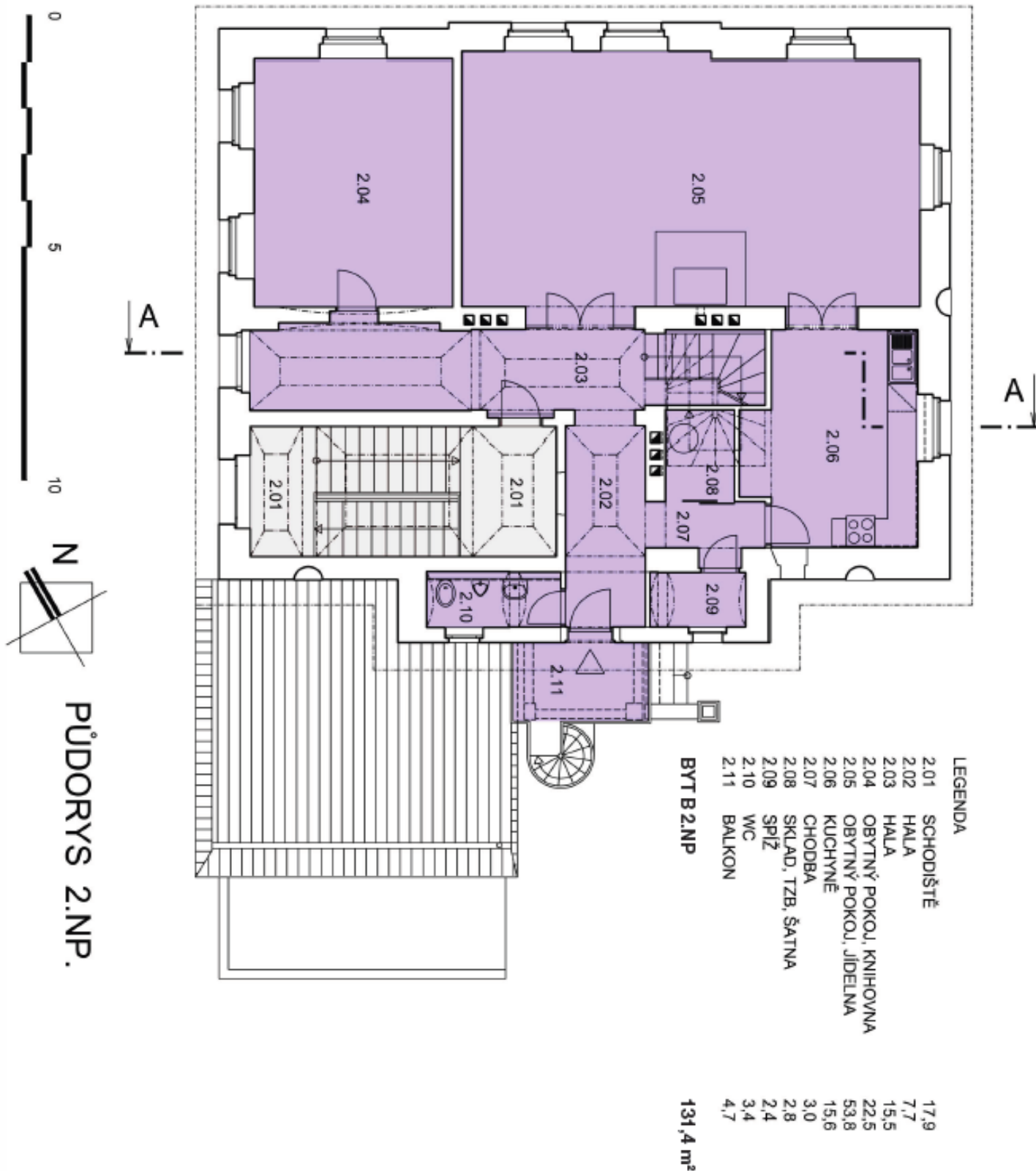




Rodinný dům 13+kk

674 m², Praha 6, Bubeneč, Pětidomí

Prodáno

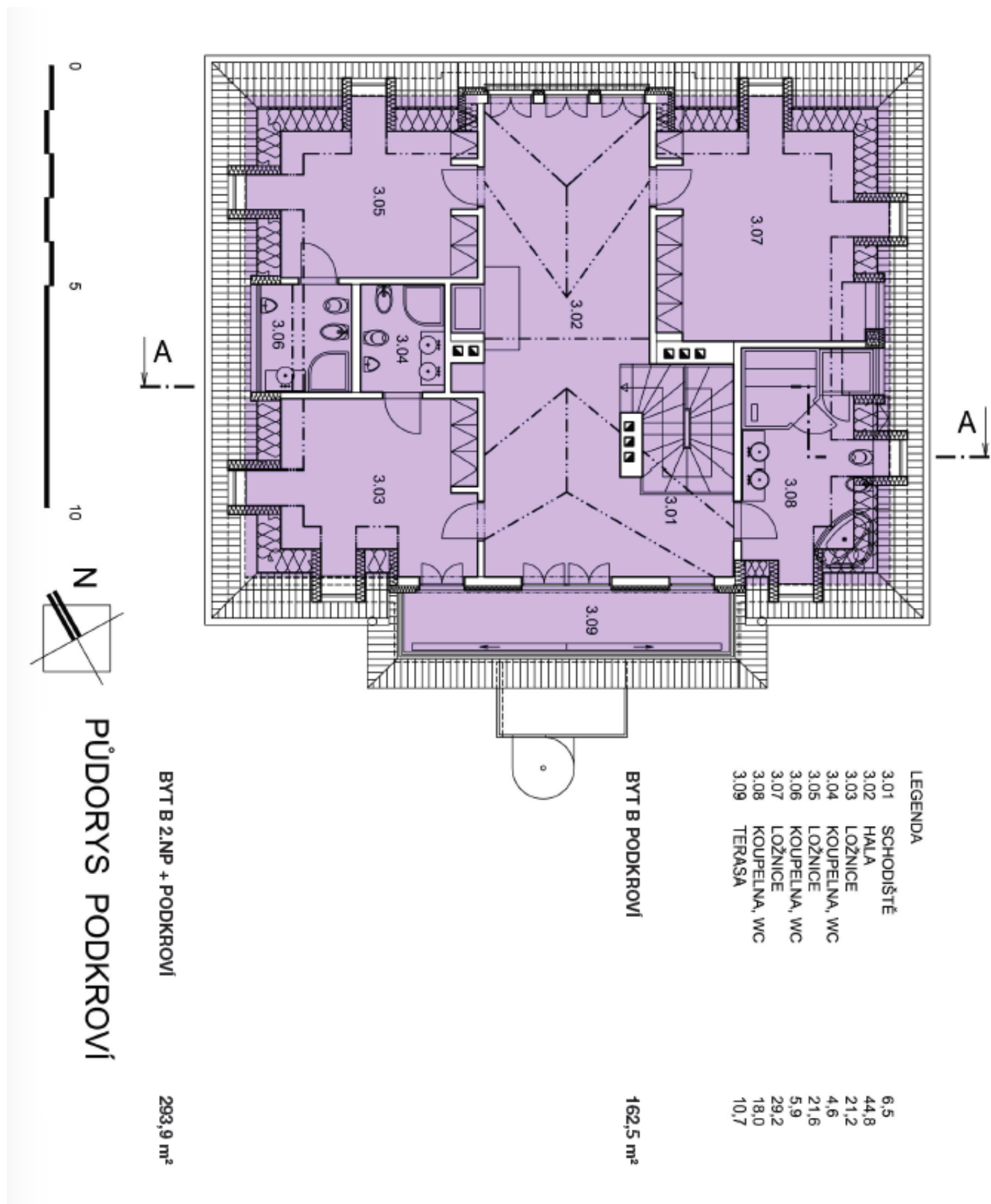




Rodinný dům 13+kk

674 m², Praha 6, Bubeneč, Pětidomí

Prodáno





Rodinný dům 13+kk

674 m², Praha 6, Bubeneč, Pětidomí

Prodáno

