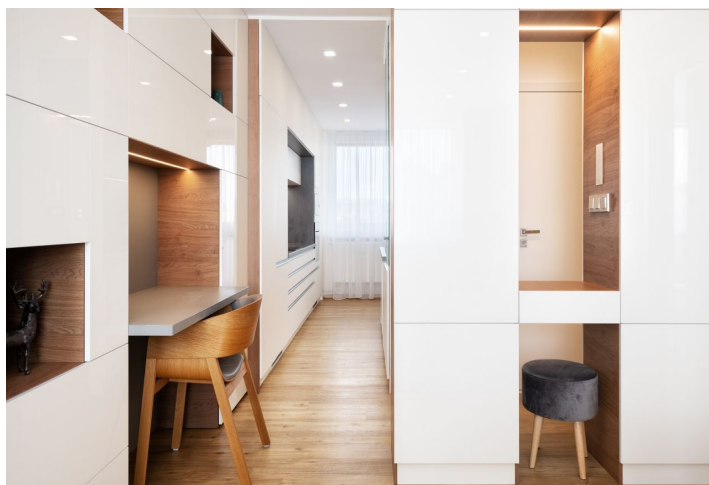




Byt 2+kk

57 m², Brno-město, Brno - Královo Pole, Galandauerova

Prodáno





Byt 2+kk

57 m², Brno-město, Brno - Královo Pole, Galandauerova

Prodáno

Celková plocha	63 m ²
Podlahová plocha*	57 m ²
Balkón	2 m ²
Lodžie	4 m ²
Parkování	Ano
Sklep	-
Poplatky za služby	zahrnutý
PENB	C
Referenční číslo	41374

Světlý byt s moderním interiérem, balkonem, lodžii a krásnými výhledy na Zamilovaný hájek a hrad Špilberk se nachází v nejvyšším podlaží revitalizovaného panelového domu s výtahem. Příjemná lokalita s veškerými službami, perfektním dopravním spojením i širokými možnostmi sportovního vyžití.

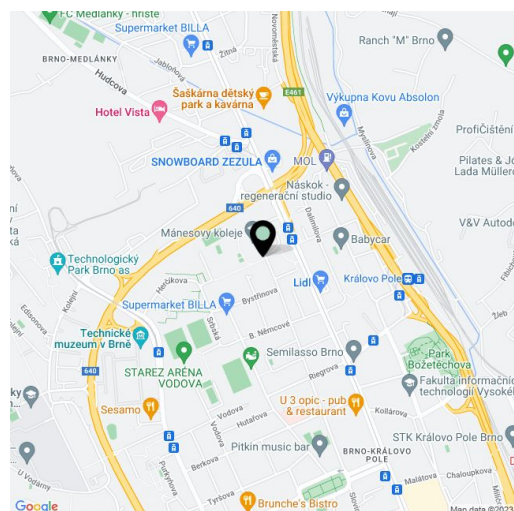
Plocha bytu v 7. podlaží je rozdělena na obývací pokoj s kuchyňským koutem a **zasklenou lodžii**, ložnici s **balkonem**, komoru přístupnou z kuchyně, předsiň a koupelnu (s WC, sprchovým koutem a umyvadlem).

Byt i dům byly kompletně zrekonstruovány v r. 2019. Okna jsou plastová, interiérové dveře **dýhované**, podlahy vinylové v dekoru dřeva. V koupelně je **vyhříváná velkoformátová dlažba**. Vytápění dálkové, obývací pokoj chladí **klimatizační jednotka**. Interiér vznikl dle návrhu **interiérové architektky**, která vytvořila i spoustu důmyslného úložného prostoru. Kuchyňské spotřebiče jsou značek Electrolux, Bosch a Samsung. Podlahové topení, klimatizaci a spotřebiče lze ovládat pomocí **systému inteligentní domácnosti**. K bytu přísluší **sklep**, bezproblémové parkování zajišťuje parkoviště před domem.

Pár kroků od domu fungují supermarkety, lékárna, sportovní hala, tenisové kurty, fotbalový stadion nebo kluziště, poloha umožňuje rychlé napojení na cyklostezku i turistickou trasu podél Ponávky nebo do **přírodní památky Medlánecké kopce**. V rychlém dosahu je **Brněnská přehrada** či **obora Holedná**, cesta do centra trvá tramvají i trolejbusem z blízkých zastávek necelou čtvrt hodinu.

Interiér 57 m², balkony 4 m² a 2 m², sklep 5 m².

Kromě běžných prohlídek nemovitostí nabízíme také videoprohlídky v reálném čase přes WhatsApp, FaceTime, Messenger, Skype ad.



* Výměra jednotky dle občanského zákoníku.

Plocha je tvořena součtem celé plochy jednotky a ohraničená obvodovými zdmi.