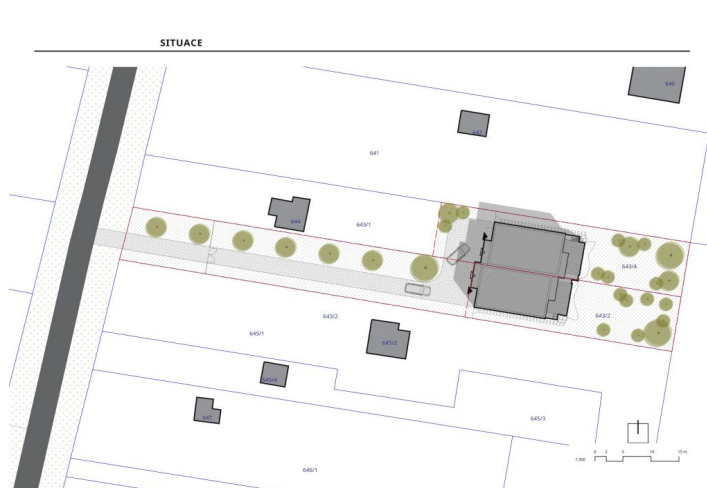




Rodinný dům 5+kk

202 m², Brno, Brno - jih, Moravanské lány

19 900 000 Kč | 787 963 €





Rodinný dům 5+kk

202 m², Brno, Brno - jih, Moravanské lány

19 900 000 Kč | 787 963 €

Užitná plocha	202 m ²
Pozemek	726 m ²
Zastavěná plocha	139 m ²
Zahrada	587 m ²
Podlahová plocha	168 m ²
Balkón	11 m ²
Terasa	23 m ²
Parkování	Garáž + venkovní stání
Garáž	Ano
Sklep	-
PENB	B
Referenční číslo	41350

Novostavba nízkoenergetického rodinného domu (samostatná 1/2 dvojdomu) s nadstandardním vybavením, garáží a velkou zahradou právě vzniká v rozvíjející se a vyhledávané brněnské městské části Přízřenice, místě plném zeleně a zároveň v pohodlném dosahu středu moravské metropole. Termín dokončení je 1 rok od podpisu kupní smlouvy.

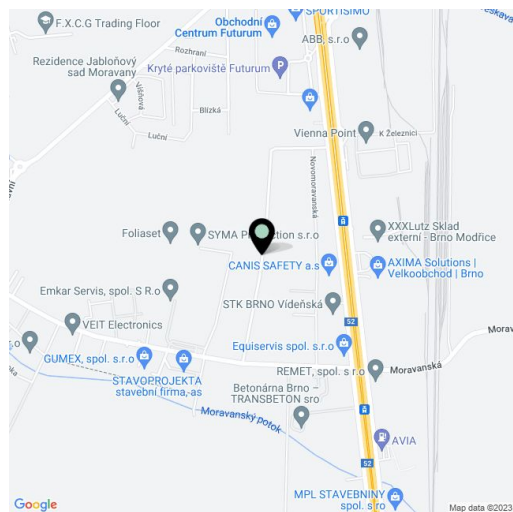
Obývací pokoj s přípravou na otevřenou kuchyni bude propojen s **jihovýchodně orientovanou terasou**, z níž bude možné pokračovat do **zahrady**. V přízemí bude dále koupelna, toaleta, spíž, technická místnost a zádveří s přímým vstupem z **prostorné garáže**. Patro budou tvořit 3 ložnice, pracovna, **šatna**, koupelna a toaleta. Dvě ložnice budou mít vlastní **terasou**.

Již v základním provedení jsou v ceně **nadstandardní prvky** – vysoce kvalitní **dřevěná okna** v barvě antracit (trojskla) s **venkovními žaluziemi** na elektrický pohon, plovoucí **dřevěné podlahy**, značkové bezfalcové dveře s obložkovou zárubní, **podlahové vytápění** pro celý dům, sanitární vybavení **Villeroy & Boch**, obklad z **modřínových prken**, extenzivní **zelená střecha**, minerální omítka, garážová vrata na ovládání, terasa s přípravou pro vířivku, venkovní zámková dlažba, keramické dlažby. Vytápění bude řešeno elektřinou, jejímž zdrojem budou **fotovoltaické panely**. Za příplatek je příprava pro klimatizaci, vestavěná finská sauna a travní koberce s automatickým zavlažovacím systémem. Kromě garáže půjde zaparkovat i na zpevněné ploše na pozemku, privátní příjezdová cesta zajistí dokonalé soukromí.

Dům bude součástí vyhledávané lokality **Moravanské lány**, kde z původní zahrádkářské kolonie postupně vzniká nová vilová čtvrť, která si stále uchovává svůj původní komorní ráz. Jen pár minut chůze od budoucího domu je tramvajová zastávka, přímá cesta do centra zabere necelých 20 minut. Pro jízdy autem je výhodou rychlé napojení na Vídeňskou a dálnici D1. Po **cyklostezce** lze pohodlně dojet do **přírodního parku Bobrava** s hlubokými lesy, rychlá je také cesta autem do rekreační oblasti **Pálava**.

Interiér 167,5 m², terasy 22,6 m², 5,5 m² a 5,6 m², zastavěná plocha 139 m², pozemek 726 m².

Možnost financování hypotečním úvěrem s garantovanou sazbou 2,5%.



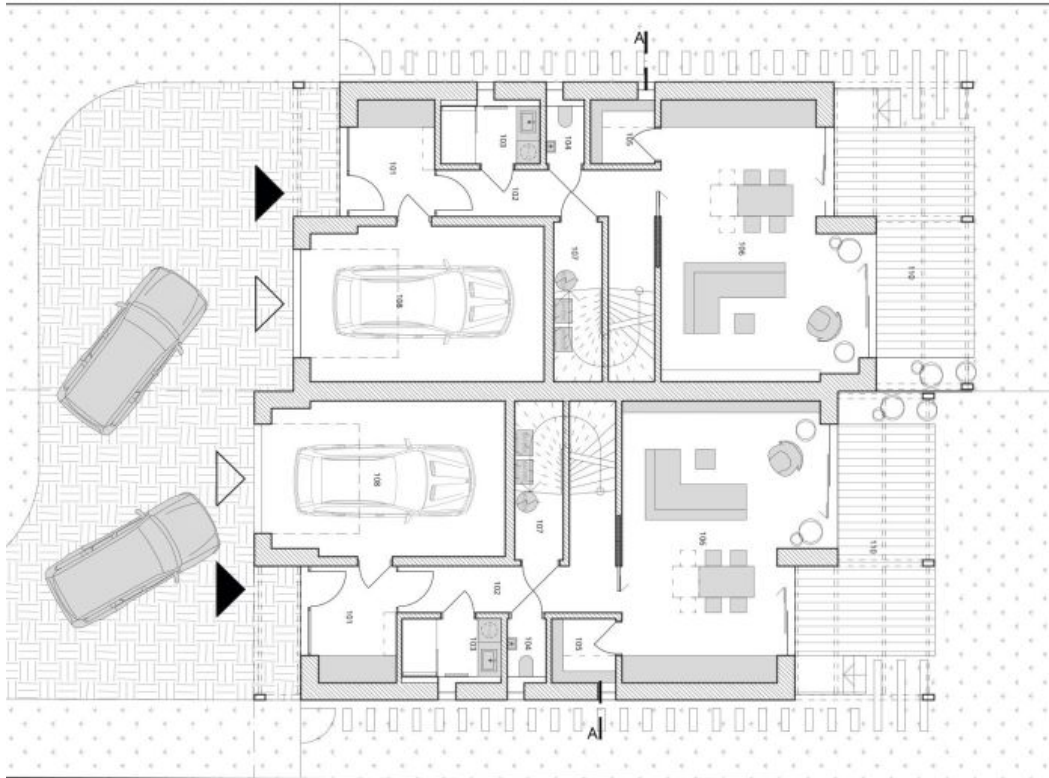


Rodinný dům 5+kk

19 900 000 Kč | 787 963 €

202 m², Brno, Brno - jih, Moravanské lány

Schéma půdorysu domu představuje doporučený layout domu, který může být upraven podle potřeby. Schéma není závazné a není součástí nabídky. Pro podrobnější informace a upřesnění layoutu kontaktujte makléře. Schéma je pouze orientační a není závazné. Schéma není součástí nabídky. Pro podrobnější informace a upřesnění layoutu kontaktujte makléře.

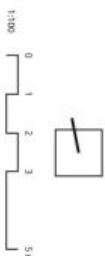


LEGENDA MÍSTNOSTI

ozn. název místnosti	plocha m ²	podlahová
101 zátvrtí	6,5	keramická dlažba
102 chodba	9,2	otěro
103 koupelna	3,9	keramická dlažba
104 wc	1,6	keramická dlažba
105 šatna	2,8	otěro
106 obývací prostor	34,2	otěro
107 technická místnost	5,3	otěro
108 garáž	24,5	betonová stěna
110 terasa	18,7	otěroba prahu

celková plocha 101

88,0





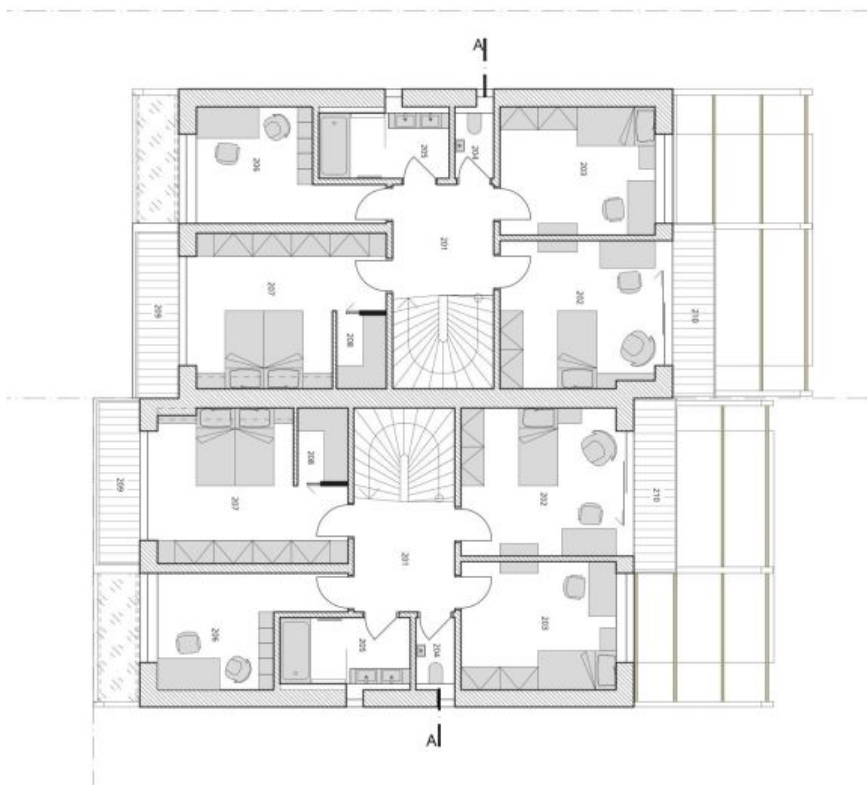
Rodinný dům 5+kk

19 900 000 Kč | 787 963 €

202 m², Brno, Brno - jih, Moravanské lány

Schéma půdorysu domu předloženo dle požadavků vlastníka domu. Schéma je pouze orientační a nemusí být v souladu s výkresy z územního a stavebního úřadu. Schéma je pouze orientační a nemusí být v souladu s výkresy z územního a stavebního úřadu. Schéma je pouze orientační a nemusí být v souladu s výkresy z územního a stavebního úřadu.

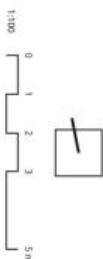
PŮDORYS 2.NP



LEGENDA MÍSTNOSTÍ

ozn. název místnosti	plocha m ²	podlahy
201 hala	14	dřevo
202 ložnice	16	dřevo
203 ložnice	13,8	dřevo
204 wc	1,7	keramická dlažba
205 koupelna	5,7	keramická dlažba
206 prádelna	11,5	dřevo
207 ložnice	17,4	dřevo
208 sáně	2,5	dřevo
209 terasa	4,3	dřevěná prkna
210 terasa	4,7	dřevěná prkna
celkem bez 110		82,7

užitná plocha celkem **771,2 m²**





Rodinný dům 5+kk

202 m², Brno, Brno - jih, Moravanské lány

19 900 000 Kč | 787 963 €

18



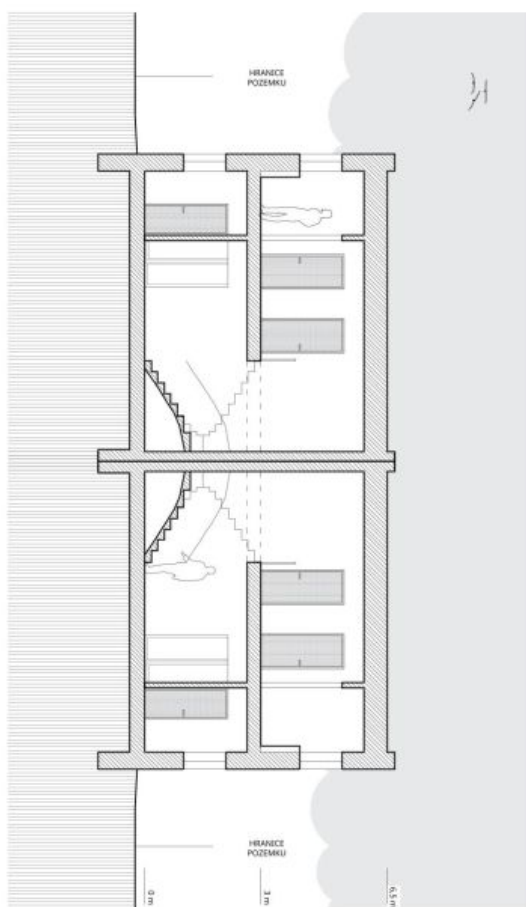


Rodinný dům 5+kk

202 m², Brno, Brno - jih, Moravanské lány

19 900 000 Kč | 787 963 €

91



PŘÍČNÝ ŘEZ