



Rodinný dům 6+kk

390 m², Bratislava II, Vrakuňa

20 130 805 Kč | 799 000 €





Rodinný dům 6+kk

390 m², Bratislava II, Vrakuňa

20 130 805 Kč | 799 000 €

Celková plocha	390 m ²
Pozemek	760 m ²
Zastavěná plocha	182 m ²
Podlahová plocha	350 m ²
Terasa	40 m ²
Parkování	Parkování pro 5 aut
Sklep	-
PENB	B
Referenční číslo	41317

Dvojpodlažní šestipokojový rodinný dům s terasou, saunou a vyhříváním bazénem nabízí nadstandardní bydlení v nové a tiché části Bratislavy – Vrakuňa.

Zapuštěné podlaží se skládá ze skladových prostor, pracovny, **tělocvičny, sauny** a technické místnosti s kotelnou. Bezbariérové přízemí tvoří obývací pokoj s **oboustranným krbem**, velkoryse pojatá kuchyně, jídelna, ložnice s en-suite koupelnou (s vanou a sprchovým koutem), samostatná toaleta a vstupní chodba. V patře jsou 4 ložnice a koupelna (s vanou a WC). Aktuální dispoziční řešení lze v případě zájmu změnit a rozdělit na **více bytových jednotek**.

Standard vybavení tvoří **hliníková okna Heroal** s izolačními trojskly, exteriérové **hliníkové žaluzie** na dálkové ovládání, podlahové topení, **klimatizace**, střecha Bramac. Na pozemku se nachází **vyhříváný bazén** s protiproudem, udržovaný trávník s automatickým závlahovým systémem, okrasné dřeviny, ovocné stromy i **vinice**. Vlastní zastřešené **parkovací stání pro více vozů** je k dispozici přímo před domem.

V blízkém okolí je nový **lesopark Vrakuňa**, poloha domu umožňuje rychlé napojení na dálnici i dosah nákupních středisek Avion či Ikea.

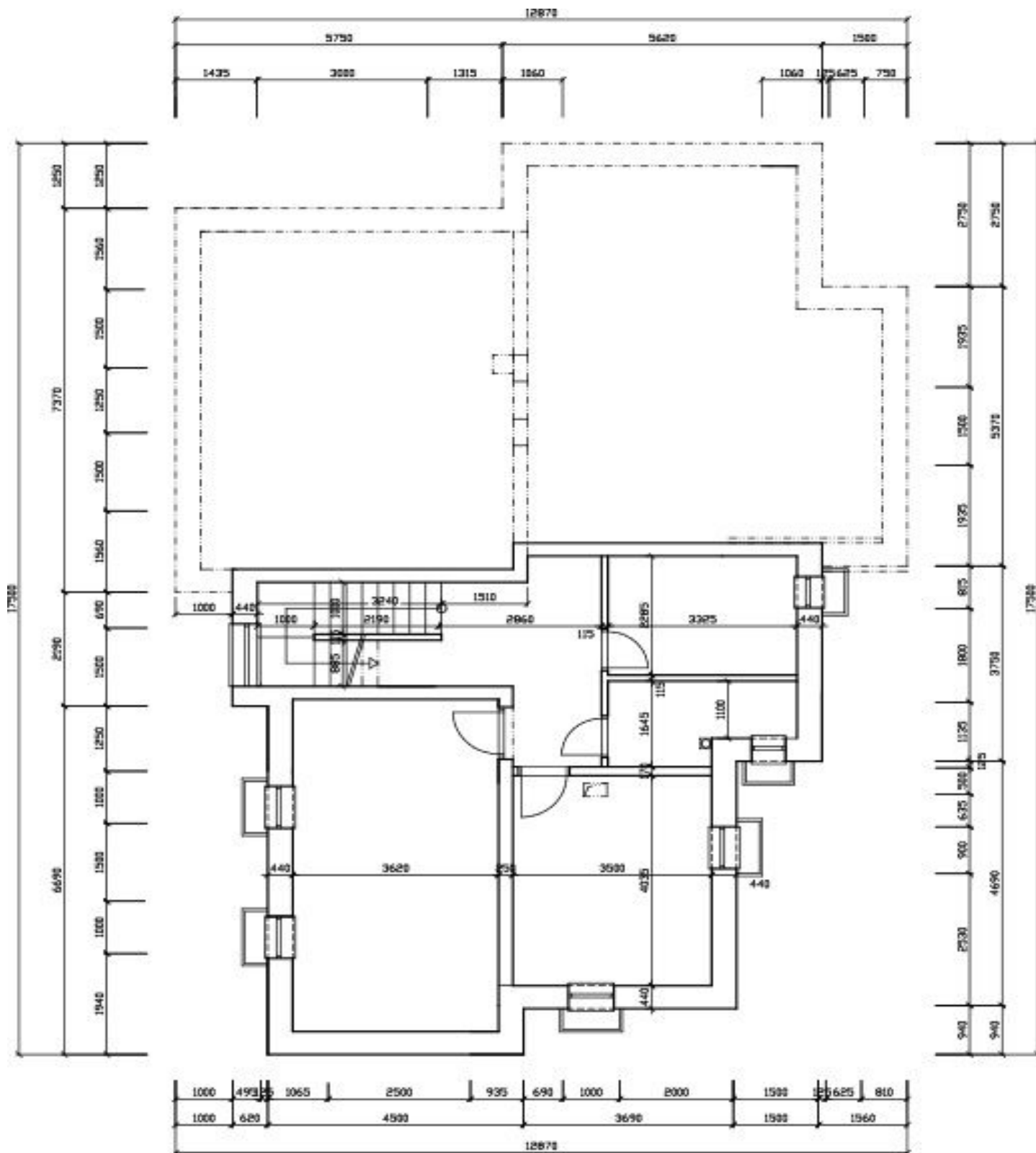
Interiér 350 m², terasa 40 m², pozemek 760 m².



Rodinný dům 6+kk

20 130 805 Kč | 799 000 €

390 m², Bratislava II, Vrakuňa



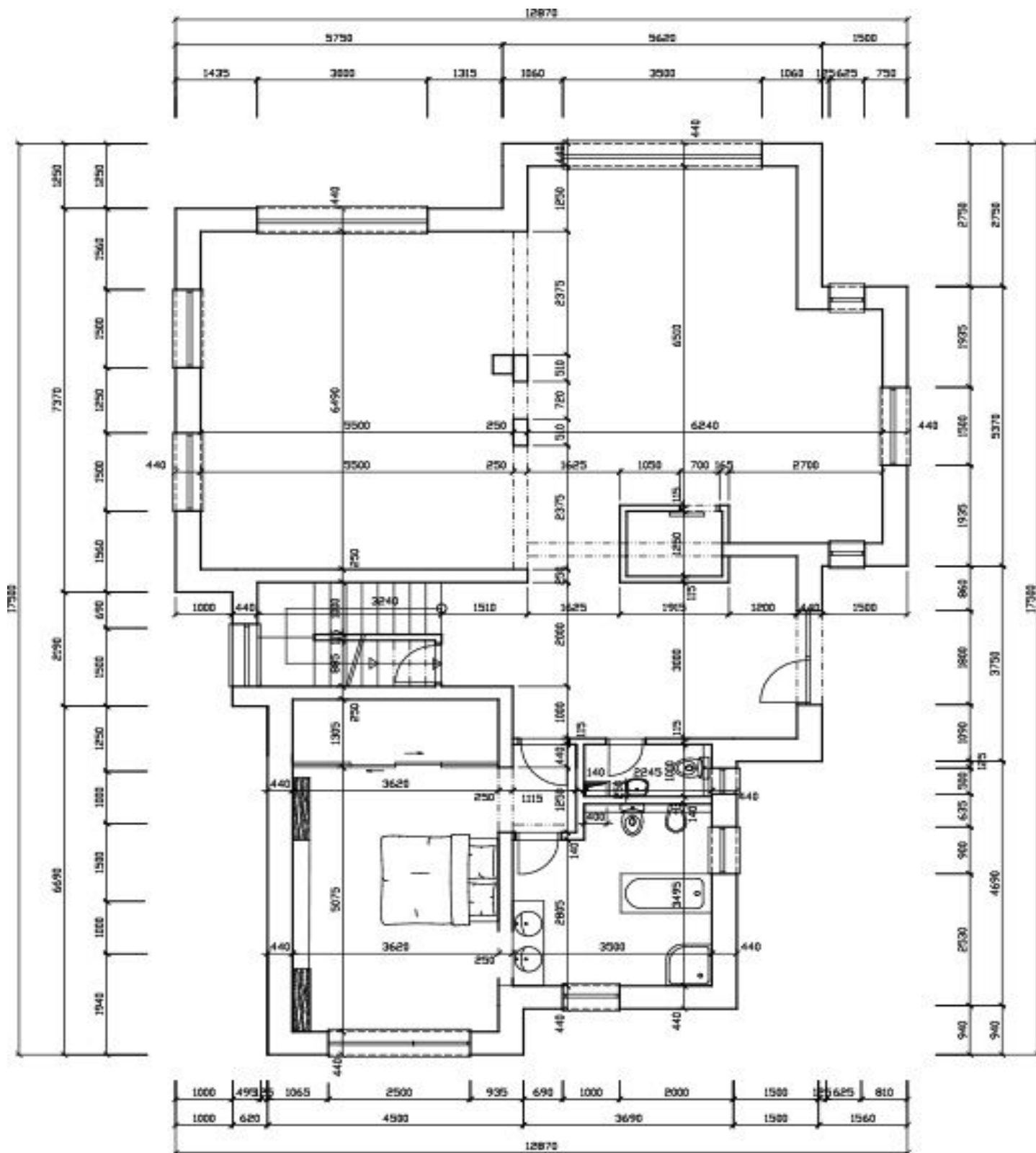
PÔDORYSSUTERÉNU - 1.PP



Rodinný dům 6+kk

390 m², Bratislava II, Vrakuňa

20 130 805 Kč | 799 000 €



PÔDORYS PRÍZEMIA - 1.NP



Rodinný dům 6+kk

390 m², Bratislava II, Vrakuňa

20 130 805 Kč | 799 000 €

