



Rodinný dům 6+kk

245 m², Praha-západ, Horoměřice, Habrová

Prodáno





Rodinný dům 6+kk

245 m², Praha-západ, Horoměřice, Habrová

Prodáno

Celková plocha	245 m ²
Pozemek	446 m ²
Zastavěná plocha	108 m ²
Zahrada	338 m ²
Podlahová plocha	243 m ²
Terasa	3 m ²
Parkování	Garáž
Garáž	Ano
Sklep	Ano
PENB	G
Referenční číslo	41307

Polovina dvojdomu s garáží z roku 2011 stojí obklopena rovinatou zahradou lemovanou živým plotem na okraji rezidenční zástavby Horoměřic. Obec má strategickou polohu na okraji metropole, v blízkosti letiště, mezinárodní školy ISP, Prahy 6 i několika přírodních parků.

Přízemí dominuje otevřený obývací pokoj s kuchyní, jídelnou, **arkýřem, krbem na dřevo** a vstupem na **terasu a dále do zahrady**. V tomto podlaží je také koupelna, samostatná toaleta, komora a prádelna. V patře je umístěna hlavní ložnice s en-suite koupelnou, další 3 ložnice, centrální koupelna a schodišťová chodba. Polosuterén nabízí společenskou místnost, technické zázemí a vstup do **garáže**.

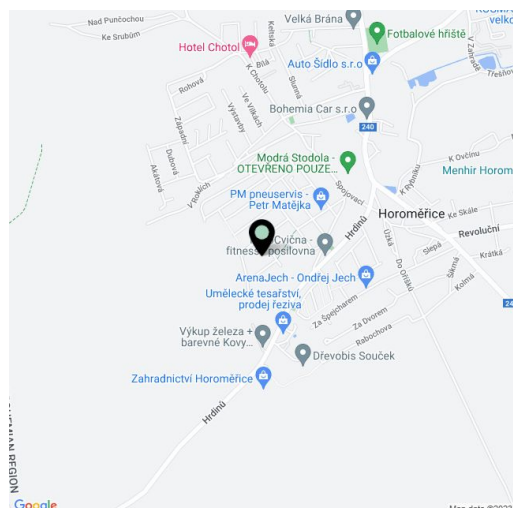
Vybavení zahrnuje laminátové plovoucí podlahy, plastová okna s interiérovými žaluziemi, **dýhované interiérové dveře** a zabezpečovací zařízení s alarmem. Vytápění je řešeno plynovým kotlem Buderus.

V obci funguje základní občanská vybavenost – mateřská a základní škola, supermarket a další obchody, několik restaurací, lékárna i sportoviště. Další služby včetně **anglické školky** nebo **International School of Prague** jsou v krátké dojezdové vzdálenosti. Dopravní spojení zajišťují autobusy, cesta ke stanici Bořislavka trvá necelých 10 minut. Okolí nabízí množství výletních cílů, ať už do **Divoké Šárky**, přírodní památky **Housle**, přírodní rezervace **Údolí Únětické potoka**, nebo na **vyhlídky** nad vltavským údolím.

Nemovitost je kolaudovaná jako bytová jednotka v rodinném domě o dvou jednotkách. Fotografie jsou z totožné poloviny vedlejšího rodinného domu.

Užitná plocha 245,43 m², z toho interiér 216,12 m², 2,93 m² terasa a garáž 26,38 m², zastavěná plocha 108 m², zahrada 338 m², pozemek 446 m².

Kromě běžných prohlídek nemovitostí nabízíme také videoprohlídky v reálném čase přes WhatsApp, FaceTime, Messenger, Skype ad.

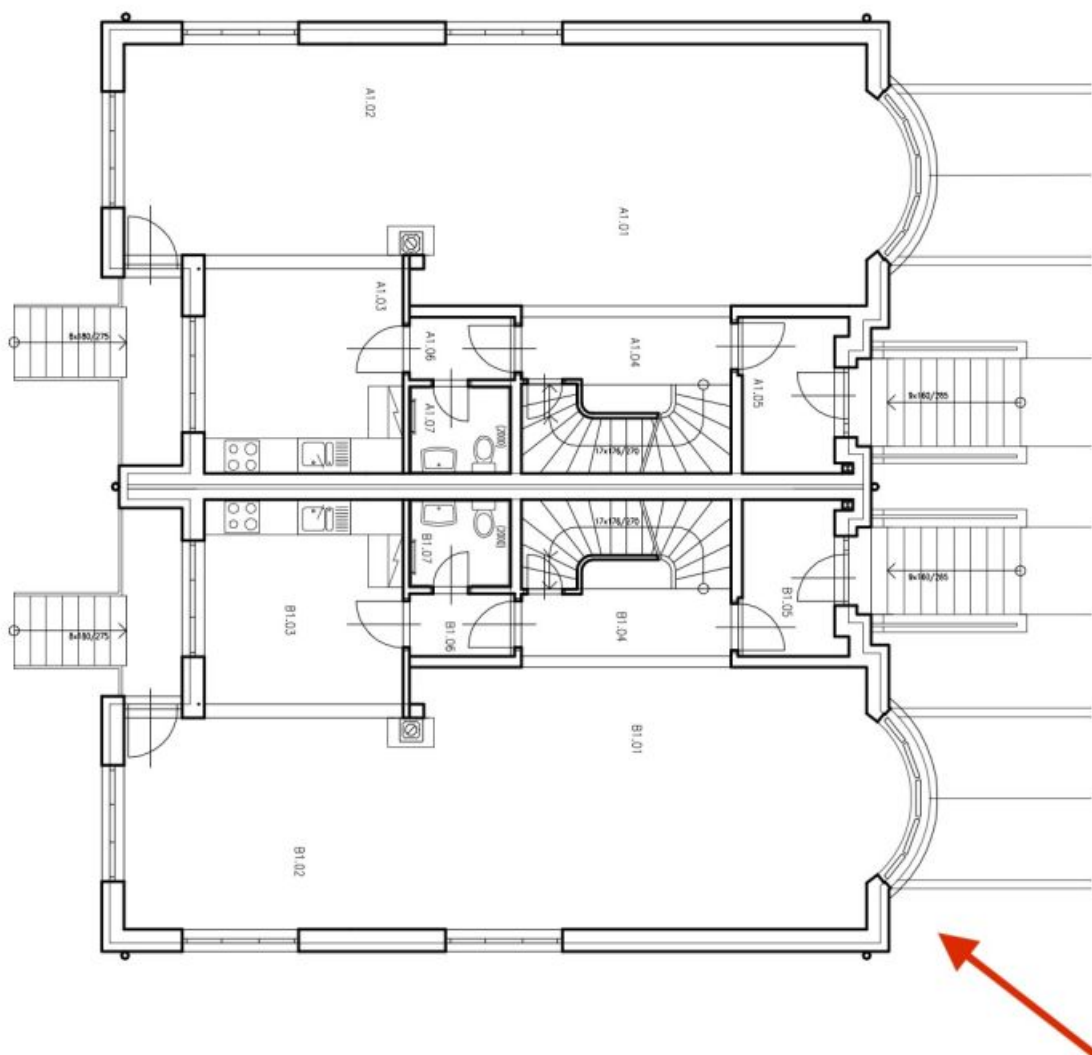




Rodinný dům 6+kk

245 m², Praha-západ, Horoměřice, Habrová

Prodáno



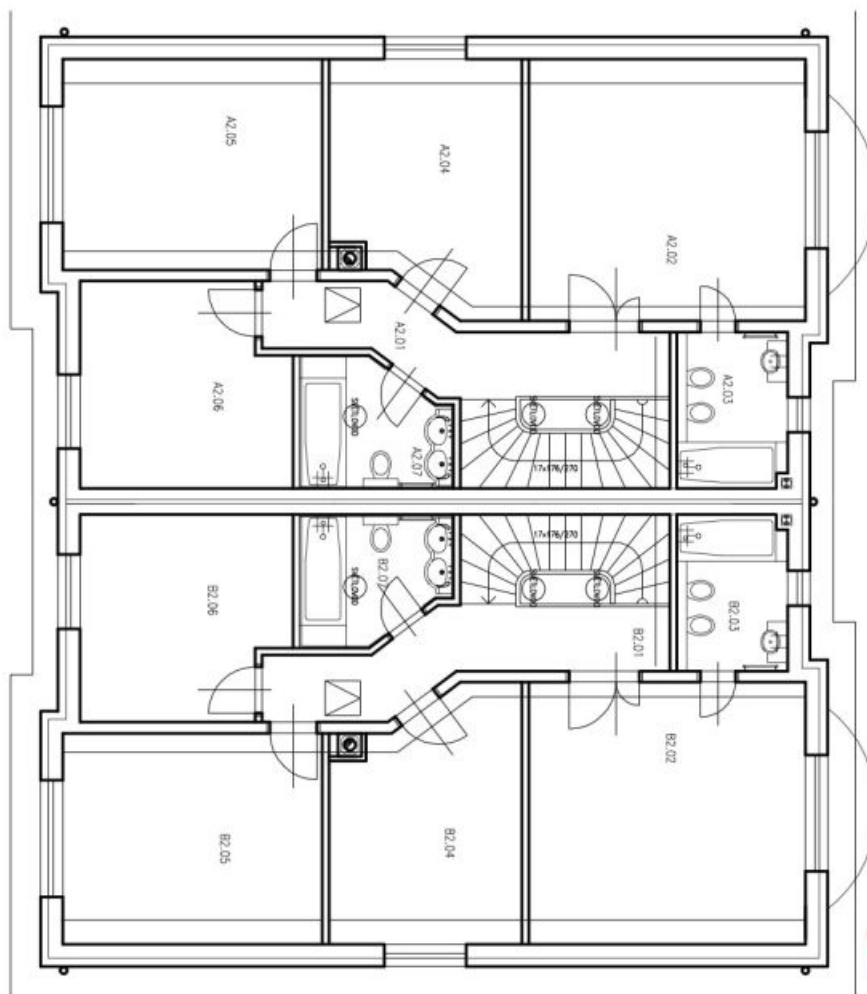
"PŘÍZEMÍ"



Rodinný dům 6+kk

245 m², Praha-západ, Horoměřice, Habrová

Prodáno



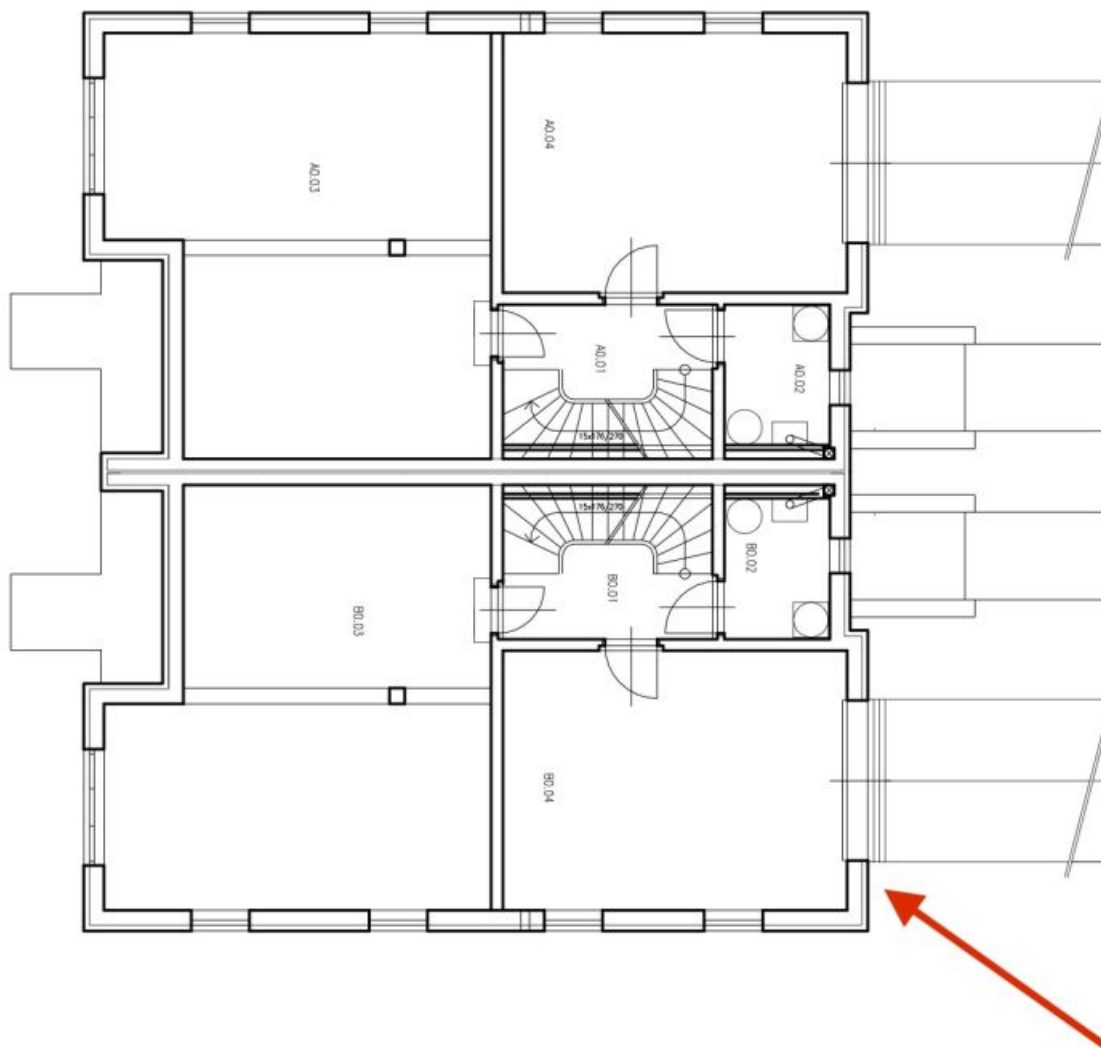
"1. PATRO"



Rodinný dům 6+kk

245 m², Praha-západ, Horoměřice, Habrová

Prodáno



"SUTERÉN"