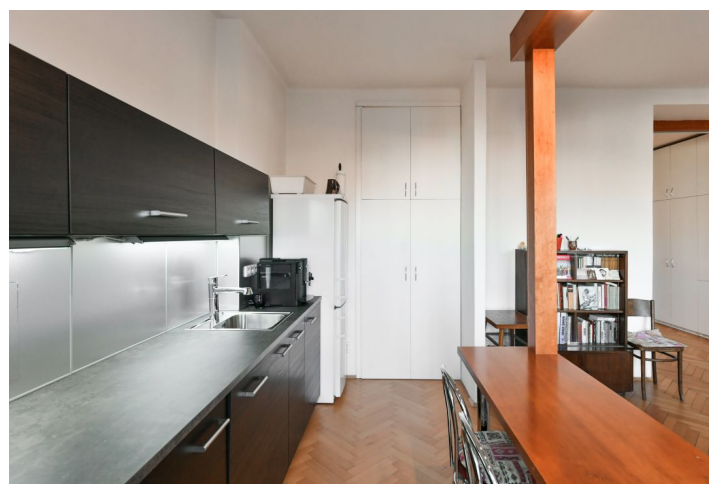




## Byt 2+kk

68 m<sup>2</sup>, Praha 5, Smíchov, Náměstí 14. října

Prodáno





## Byt 2+kk

68 m<sup>2</sup>, Praha 5, Smíchov, Náměstí 14. října

Prodáno

Celková plocha	70 m <sup>2</sup>
Podlahová plocha*	68 m <sup>2</sup>
Balkón	2 m <sup>2</sup>
Parkování	-
Sklep	Ano
PENB	C
Referenční číslo	41267

**Světlý byt s velkými pokoji a balkonem poskytujícím výhled do parku na náměstí leží v 5. podlaží bytového domu v atraktivní lokalitě Smíchova u pěší zóny na Andělu.**

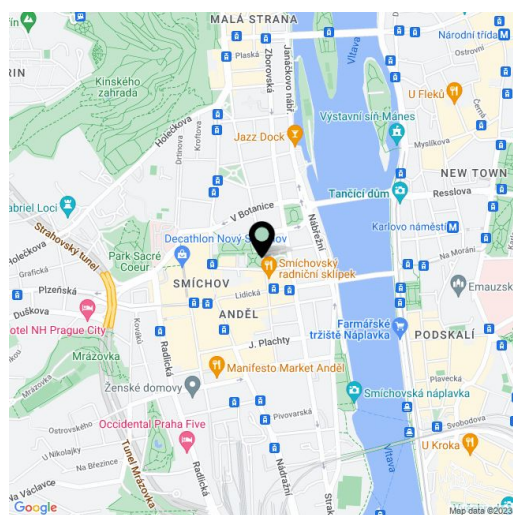
Plocha bytu je rozdělena na obývací pokoj s kuchyňskou linkou a vstupem na **balkon** s pěkným výhledem, ložnici do **tichého vnitrobloku**, koupelnu, samostatnou toaletu, halu a předsíň. Obývací pokoj má stejně jako balkon výhled do zeleně **pěkně upraveného parku** na náměstí 14. října.

Vytápění je ústřední. Dům je dobře udržovaný, společné prostory jsou po rekonstrukci. K jednotce náleží **velká sklepní kóje**. **Bezproblémové parkování** pro rezidenty před domem.

Dům stojí v klidné jednosměrné ulici v **přírozeném centru oblíbené čtvrti Smíchov**, kde je vše potřebné na dosah ruky. Zároveň má místo perfektní dostupnost metrem, tramvají i autobusy. V bezprostřední blízkosti fungují restaurace, kavárny, kluby, obchody, **knihovna**, banky nebo pošta, jen pár kroků vede do **obchodně-zábavního centra**. K příjemnému bydlení přispívá **množství zeleně**, ať už na pečlivě udržovaných náměstích, nebo v blízkých parcích: zahradě **Portheimka**, parku **Sacré Coeur** nebo **Kinského zahradě**. Daleko není ani do **Petřínských sadů** či na **Smíchovskou náplavku**.

Podlahová plocha 68,3 m<sup>2</sup>, balkon 1,8 m<sup>2</sup>, sklepní kóje 6 m<sup>2</sup>.

Kromě běžných prohlídek nemovitostí nabízíme také **videoprohlídky** v reálném čase přes WhatsApp, FaceTime, Messenger, Skype ad.



\* Výměra jednotky dle občanského zákoníku.

Plocha je tvořena součtem celé plochy jednotky a ohraničená obvodovými zdmi.



## Byt 2+kk

68 m<sup>2</sup>, Praha 5, Smíchov, Náměstí 14. října

Prodáno

