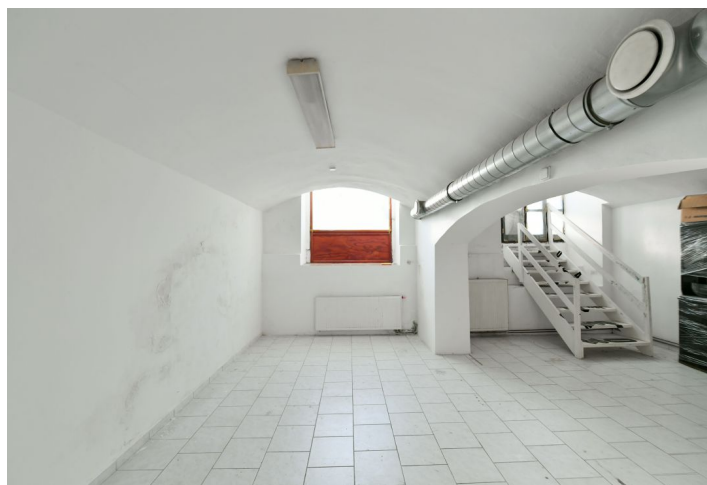
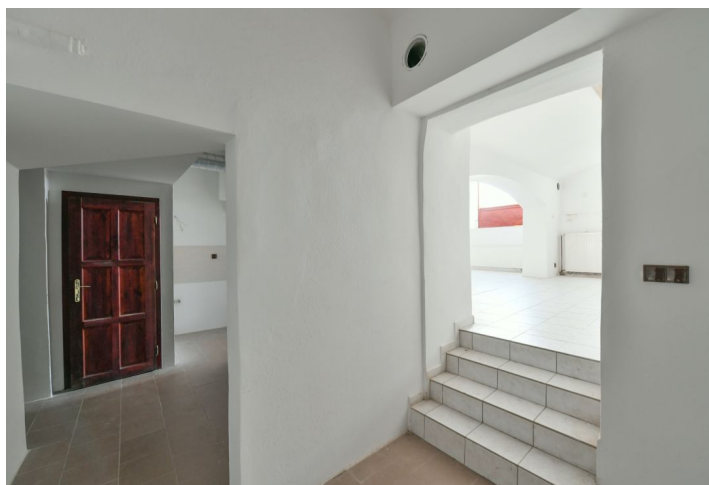
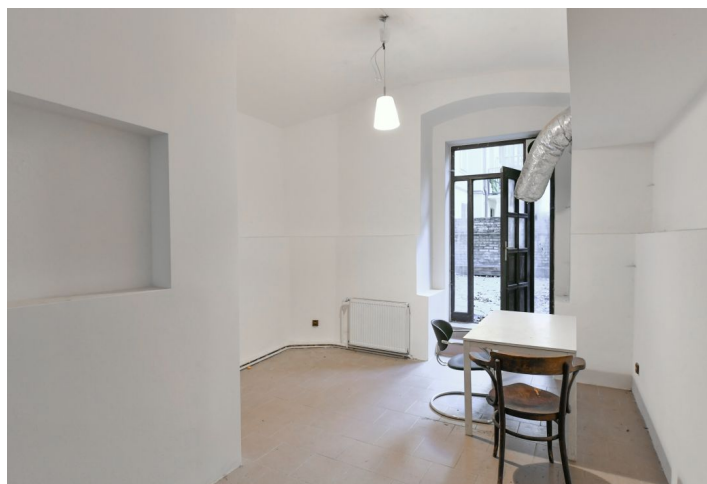




Obchodní prostory

367 m², Praha 5, Smíchov, Dienzenhoferovy sady

Prodáno





Obchodní prostory

Prodáno367 m², Praha 5, Smíchov, Dienzenhoferovy sady

Celková plocha	367 m ²
Parkování	-
PENB	G
Referenční číslo	41248

Nabídka nebytových prostor s velkým sklepením a přístupem na společnou terasu v secesním rohovém domě na atraktivním a dobře přístupném i viditelném místě u Janáčkova nábřeží nedaleko pěší zóny na Andělu.

Část prostor (vhodná například jako prodejna) o velikosti 82,2 m² se nachází v přízemí a má **přímý vstup z ulice**. Druhou částí je dílna (63,40 m²) v 1. podzemním podlaží. K této ploše dále náleží sklepní prostory (2,4 m² a 9 m²) v 1. podzemním podlaží a sklepní prostor velký 210 m² ve 2. podzemním podlaží. Majitelé mají přístup na **společnou terasu** orientovanou do vnitrobloku.

Prostory jsou vhodné pro restauraci, kavárnu nebo klub, ale také například artové kino. Dříve byla část prostor využívána jako kostymérna. Součástí vybavení je **nová vzduchotechnika**, plynový kotel a 2 toalety.

Dům stojí u hlavní ulice, na trase vedoucí z centra na Smíchov, 5 minut chůze od tramvajové zastávky. Místo je v docházkové vzdálenosti od smíchovského centra na **Andělu** i od **Malé Strany**. V okolí fungují restaurace, bistra a kavárny i pošta a další úřady.

Celková plocha 367 m².

Kromě běžných prohlídek nemovitostí nabízíme také **videoprohlídky** v reálném čase přes WhatsApp, FaceTime, Messenger, Skype ad.

