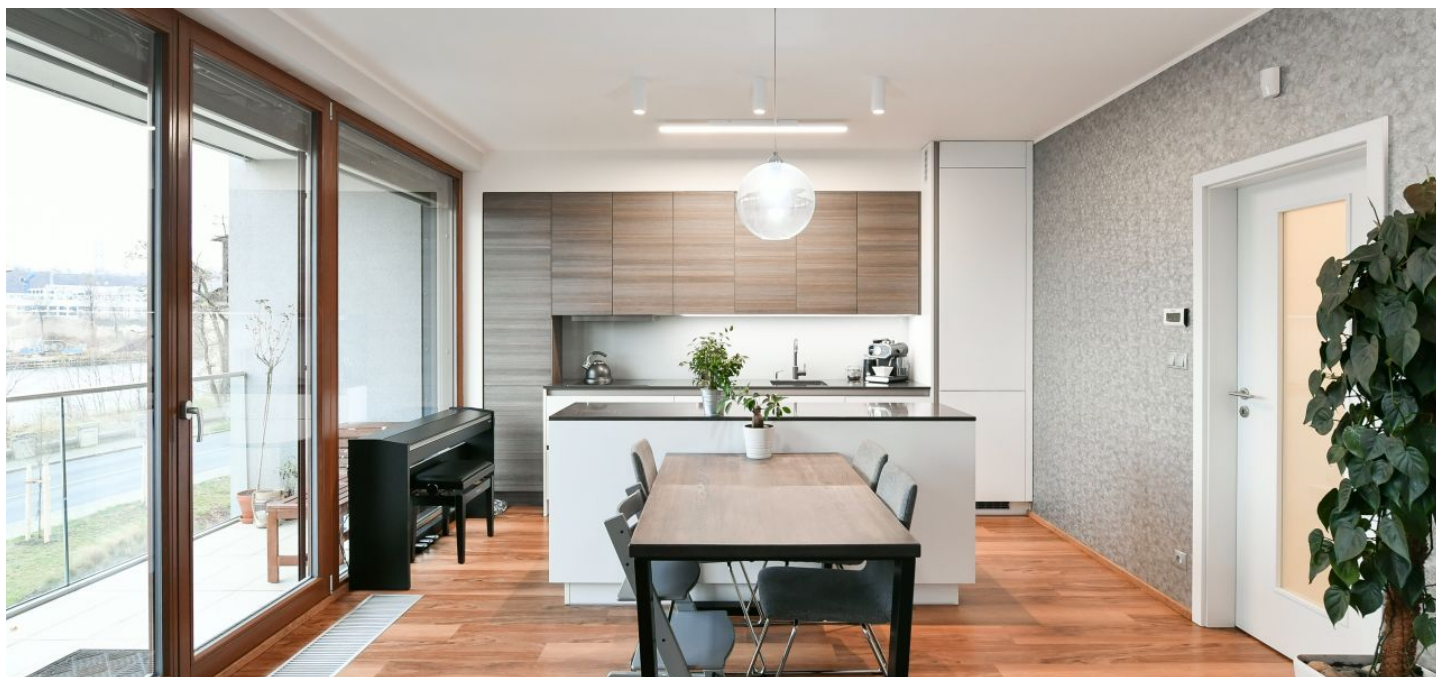




## Byt 2+kk

53.8 m<sup>2</sup>, Praha 7, Holešovice, V Háji

Pronajato





## Byt 2+kk

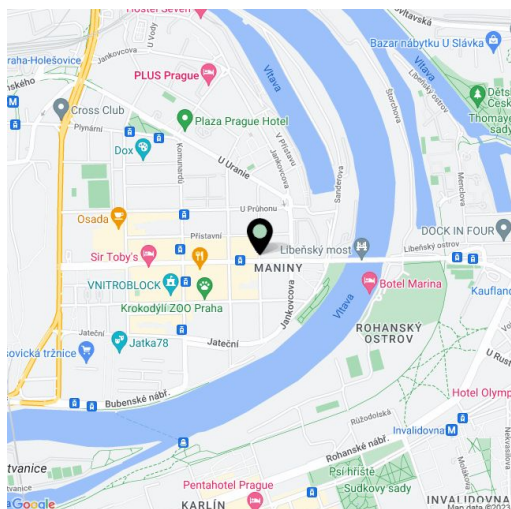
53.8 m<sup>2</sup>, Praha 7, Holešovice, V Háji**Pronajato**

Celková plocha	64 m <sup>2</sup>
Podlahová plocha*	54 m <sup>2</sup>
Lodžie	10 m <sup>2</sup>
Parkování	Garážové stání.
Garáž	Ano
Sklep	Ano
PENB	B
Referenční číslo	41175
K dispozici od	lhned

Nabízíme k pronájmu částečně zařízený byt s lodžii a pěkným výhledem na řeku, situovaný v 1. patře moderního rezidenčního projektu Rezidence nad Vltavou s uzavřeným vnitroblokem s dětským hřištěm. Budova se nachází v klidné ulici v Praze 7 – Holešovicích s veškerou občanskou vybaveností v blízkém dosahu a výbornou dostupností do centra - tramvajové spoje ke stanicím metra Palmovka, Vltavská a Nádraží Holešovice. V blízkosti se nachází Squash Holešovice, golfové hřiště (driving range) Rohanský ostrov, Galerie moderního umění DOX, známá Pražská tržnice a mnoho divadel a hudebních klubů – SaSaZu, La Fabrika, Rock Opera, Jatka 78.

Byt má obývací pokoj s plně vybavenou kuchyní a přístupem do lodžie, ložnici s vestavěnou skříní, koupelnu s vanou a toaletou a vstupní halu s vestavěnými skříněmi.

Vinylové podlahy, dlažba, centrální topení, podlahové vytápění v koupelně, elektricky ovládané předokenní žaluzie a rolety, designová kuchyně Sedlák se spotřebiči Siemens, myčka, indukční varná deska, kombinovaná trouba, pracovní kuchyňská deska technistone, sklep o 10 m<sup>2</sup>. V ceně je zahrnuto 1 podzemní **garážové stání**. Záloha na společné služby, topení a spotřebu vody: 3500 Kč měsíčně. Elektřina se platí zvlášť.



\* Výměra jednotky dle občanského zákoníku.

Plocha je tvořena součtem celé plochy jednotky a ohraničená obvodovými zdmi.

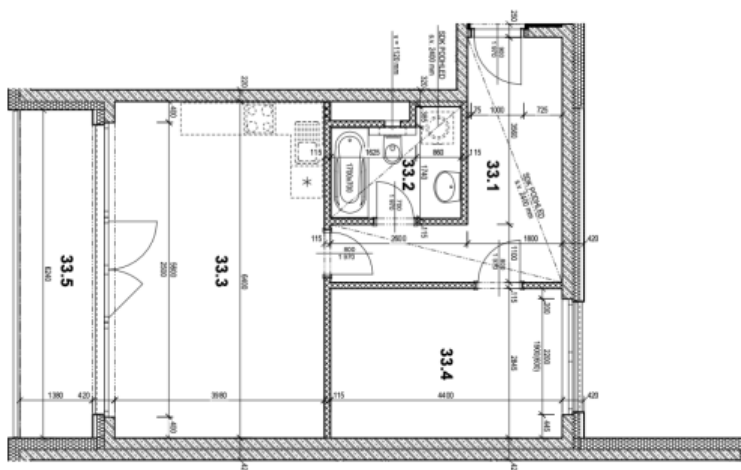


## Byt 2+kk

53.8 m<sup>2</sup>, Praha 7, Holešovice, V Háji

Pronajato

PŘÍLOHA 2

M 1:75  
0 5 10 20m

## TABULKA PLOCH:

ČÍSLO MÍSTN.	NÁZEV MÍSTNOSTI	PLOCHA cca (m <sup>2</sup> )
33.1	PŘEDSÍŇ	11,1
33.2	KOUPELNA + WC	4,4
33.3	OBYVACÍ POKOJ + KK	25,9
33.4	POKOJ	12,4
33.5	LODŽIE	9,8
ÚJTNÁ PLOCHA		53,8
LODŽIE		9,8

Číslování jednotlivých místností bylo upraveno dle platných předpisů příslušného územního úřadu č. 236/2013 Sb., článek 84b, odst. 2.

## LEGENDA MATERIÁLŮ:

////	ZELEZOBETONOVÉ KONSTRUKCE, TL. DLE VÝKRESU
////	BETONOVÉ ŽDÍCI TVAROVKY, TL. DLE VÝKRESU
XXXX	KERAMICKÉ ŽIVNO AKUSTICKÉ, TL. 250 mm
XXXX	KERAMICKÉ ŽIVNO, TL. 175, 240 mm
XXXX	KERAMICKÉ PRÍČKY AKUSTICKÉ, TL. 115 mm
XXXX	KERAMICKÉ PRÍČKY, TL. 115 mm
XXXX	PLYNOSÍKATOVÉ PRÍZDÍVKY, TL. 100, 150 mm
----	PLYNOSÍKATOVÉ PRÍZDÍVKY, TL. 100, 150 mm, VÝŠKA DLE VÝKRESU
----	TEPELNÁ IZOLACE, TL. DLE VÝKRESU
----	SDK + TEPELNÁ IZOLACE, TL. DLE VÝKRESU
----	VLAHNOCEMENTOVÝ OBRÁDK, TL. 8 mm

## POZNÁMKA:

- STĚNY A PRÍČKY KOTOVANÝ NA VÝROBNÍ ROZMĚRY HRUBÉ STAVBY BEZ OMÍTEK  
- ÚJTNÉ PLOCHY MÍSTNOSTI PŘEPOČTENY NA STAV PO PROVEDENÍ OMÍTEK  
- VÝŠKA PRÍZDÍVKY BUDE PŘÍSLUŠOBENÁ DLE OBRÁDKOVÉHO PANELE KOUPELNY NEBO WC TAK, ABY POKOJ MOŽNO VYCHÁZEL MIN. DOŘEZ OBRÁDKOVÝ ČSA 50 mm POD NEBO NAD PRÍZDÍVKOU



STUPEŇ:	OBCHODNÍ SLOŽKA 1	MĚŘITKO:	1:75	<b>CENTRAL GROUP</b>	
VÝKRES:	PŮDORYS	FORMÁT:	A3		
MÍSTO STAVBY:	PRAHA 7 - HOLEŠOVICE	BYTOVÝ DŮM:	B	BYT Č.:	33
LOKALITA:	REZIDENCE NAD VLTAVOU				

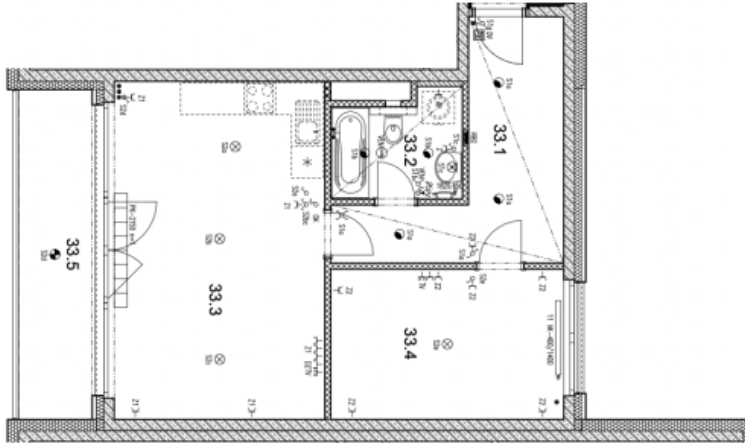


## Byt 2+kk

53.8 m<sup>2</sup>, Praha 7, Holešovice, V Háji

## Pronajato

PŘÍLOHA 2



## LEGENDA ELEKTROINSTALACE:

- SPÍNÁČE
- SPÍNÁČE S DOPLNĚNKOU
- ZÁSTAVKA HEJDIČKOVÁ
- ZÁSTAVKA HEJDIČKOVÁ VEKOVNÍ
- ZÁSTAVKA PRO PŘIPOJENÍ PRÁČKY
- ZÁSTAVKA TELEFONNÍ
- ZÁSTAVKA DATOVÁ HEJDIČKOVÁ PROPOJENÍ
- ZÁSTAVKA DATOVÁ DVOJSMĚRNÁ PŘIVODNÍ + PROPOJENÍ
- ZÁSTAVKA HEJDIČKOVÁ TELEFONNÍ
- KONTAKT OD POKLADBU
- ROZVÁŽEČ STŘEŠNÍ
- VÝVOD STŘEŠNÍ
- VÝVOD NÁSTĚNNÝ
- SÍTLIDLO STŘEŠNÍ VEKOVNÍ
- SÍTLIDLO
- SÍTLIDLO BODOVÉ
- SVĚLIDLO KONVERTORU
- OVLÁDÁNÍ KONVERTORU VYTÁPĚNÍ
- PŘÍPRAVA PRO OVLÁDÁNÍ VEKOVNÍHO STÍNĚNÍ
- PŘÍPRAVA PRO OVLÁDÁNÍ OVLÁDÁNÍ VEKOVNÍHO STÍNĚNÍ

## LEGENDA VYTÁPĚNÍ:

- OTOPNĚ TĚLESO DESKOVÉ
- Z2 VK-4800/1000
- DELKA TĚLESA V mm
- VÝŠKA TĚLESA V mm
- TYP OTOPIJNĚHO TĚLESA
- ŽEBŘIKOVÝ RADIÁTOR
- ŽR 1820/450
- DELKA TĚLESA V mm
- VÝŠKA TĚLESA V mm
- PODLAHOVÝ KONVERTOR
- PK-1650 n=1
- DIMENZOVÁNO NA STUPEŇ 1
- DELKA KONVERTORU V mm

## POZNÁMKA:

- INSTALACE KUCHYNSKÉHO KOUTU BUDOU UKONČENY VÝVODY Z INSTALACÍHOHÉHO
- MÍSTO PŘIPOJENÍ DIGESTORÉ S PŘÍPOJNÝM MÍSTEM MUSÍ BÝT PROVEDENO
- Z NEPOHODĚNÝM MATERIÁLU
- MINIMÁLNÍ VYSTUPELNÍ TLAK DIGESTORÉ 160 Pa
- MAXIMÁLNÍ VÝKON DIGESTORÉ 300 m<sup>3</sup>/hod
- OBOECIČKA PRO PŘIPOJENÍ DIGESTORÉ 600 mm
- TĚŠKA ZPĚTNÁ KLAPKA JE OSAZENA, NEDOPRAVIT DALŠÍ ZPĚTNOU KLAPKU



STUPEŇ:	OBCHODNÍ SLOŽKA 2	MĚŘÍTKO:	1:75
VYKRES:	ELEKTROINSTALACE A VYTÁPĚNÍ	FORMÁT:	A3
MÍSTO STAVBY:	PRAHA 7 - HOLEŠOVICE	PROJEKT:	2. NP
LOKALITA:	REZIDENCE NAD VLTAVOU	BÝTOVÝ DŮM:	B
		BÝT Č.:	33