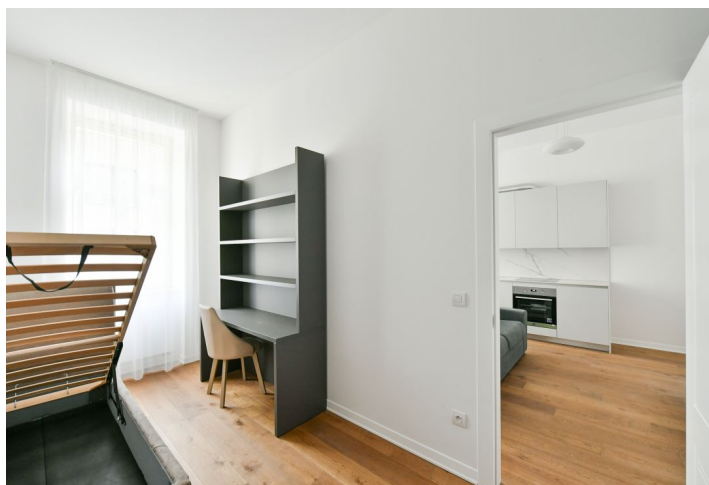
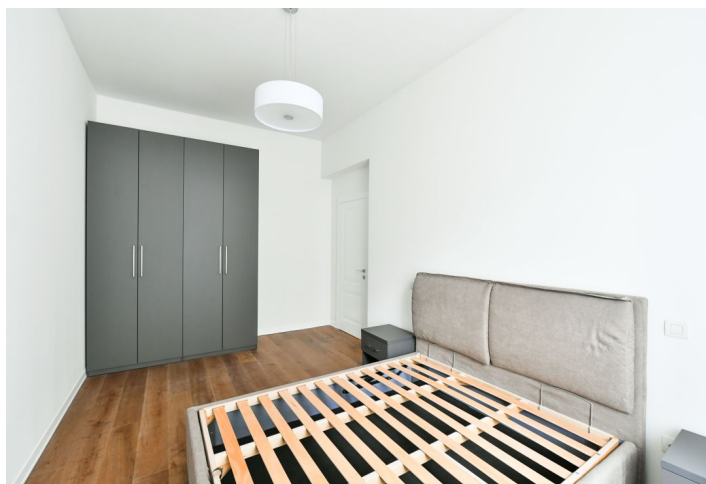




## Byt 3+kk

68 m<sup>2</sup>, Praha 5, Smíchov, Kmochova

Prodáno





## Byt 3+kk

68 m<sup>2</sup>, Praha 5, Smíchov, Kmochova

Prodáno

Celková plocha	68 m <sup>2</sup>
Parkování	-
Sklep	Ano
PENB	G
Referenční číslo	41168

**Kompletně zrenovovaný a kvalitně vybavený byt ve 2. podlaží zdobného, nedávno zrekonstruovaného cihlového domu s výtahem v atraktivní rezidenční lokalitě na Hřebenkách u parku Sacré Coeur, přes nějž se lze rychle dostat na smíchovskou pěší zónu Anděl.**

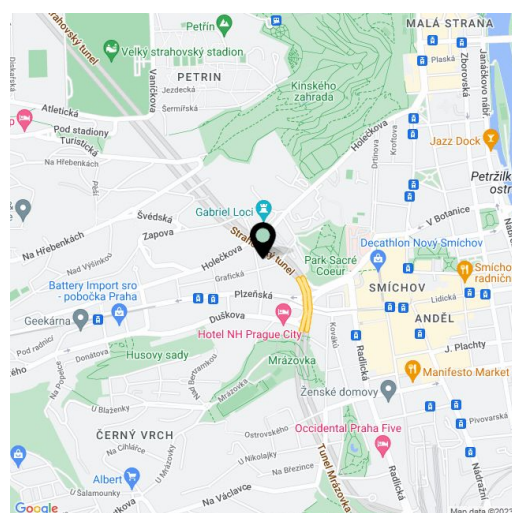
Dispozice se skládá z obývacího pokoje s kuchyňským koutem a jídelnou, hlavní ložnice orientované do **klidného dvora**, druhé ložnice, koupelny (se sprchovým koutem a WC) a předsíně.

V interiéru jsou kvalitní **dřevěné podlahy**, dlažba, kompletně vybavená kuchyňská linka (včetně myčky nádobí), bezpečnostní vstupní dveře, úsporné baterie. Vytápění centrální. Kupní cena zahrnuje **sklepní kóji**.

Nárožní historická budova, v níž se byt nachází, stojí v boční ulici mezi **parkem Sacré Coeur, Petřínskými sady a zahradou Bertramka**. Kousek od domu funguje prodejna potravin, kavárna nebo základní škola, v rychlém dosahu je **francouzské lyceum** i veškeré další služby. Autobusy zajišťují spojení ke stanici metra Karlovo náměstí, v pěším dosahu je též tramvajová zastávka a stanice metra **Anděl**. Při cestách autem je výhodou snadné napojení na tunelový komplex.

Interiér 68,2 m<sup>2</sup>, sklep 1,5 m<sup>2</sup>.

Kromě běžných prohlídek nemovitostí nabízíme také videoprohlídky v reálném čase přes WhatsApp, FaceTime, Messenger, Skype ad.



\* Výměra jednotky dle občanského zákoníku.

Plocha je tvořena součtem celé plochy jednotky a ohraničená obvodovými zdmi.



## Byt 3+kk

68 m<sup>2</sup>, Praha 5, Smíchov, Kmochova

Prodáno

