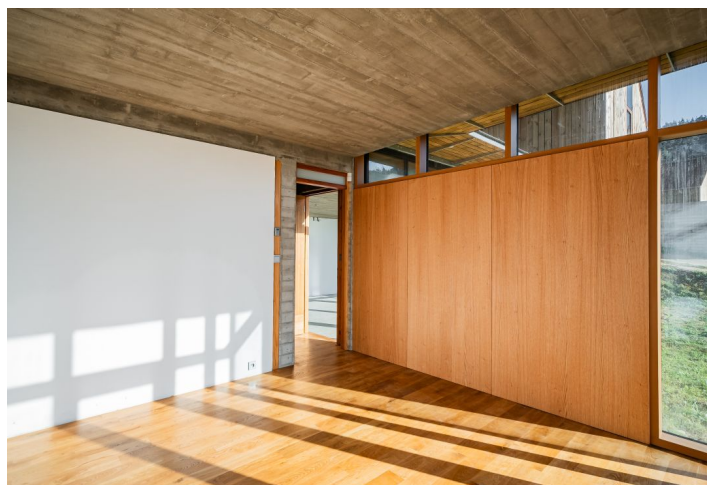
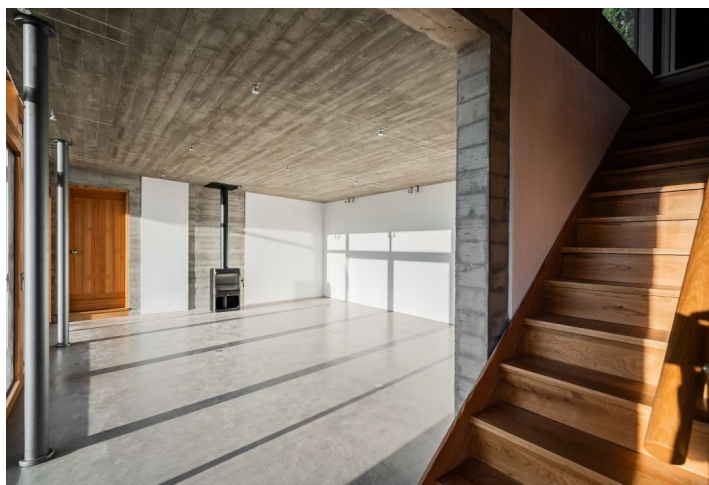




Rodinný dům 3+1

154 m², Příbram, Milešov, Orlická přehrada

25 000 000 Kč | 995 223 €



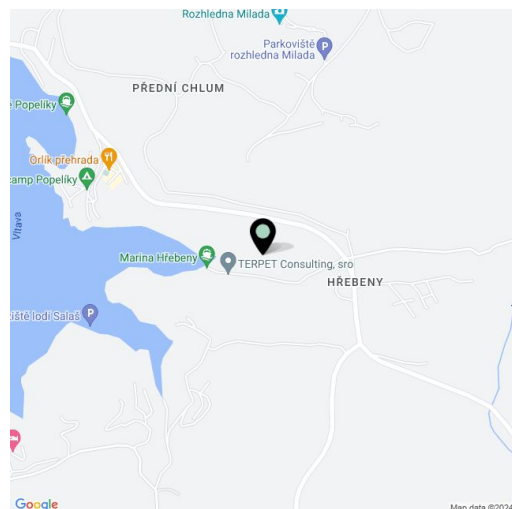


Rodinný dům 3+1

154 m², Příbram, Milešov, Orlická přehrada

25 000 000 Kč | 995 223 €

Celková plocha	154 m ²
Pozemek	1 000 m ²
Podlahová plocha	134 m ²
Terasa	20 m ²
Parkování	Garáž a 1 místo pro loď
Garáž	Ano
Sklep	-
PENB	C
Referenční číslo	41044



Moderní, neokázalý, a přesto designově výrazný dům právě vzniká v prémiovém souboru Přístav se soukromým molem. 14 samostatně stojících domů rozestých po stráni u břehu Orlické přehrady navrhl renomovaný americký architekt, který při své práci dbá na ekologii a udržitelnost. Naprosto klidné tiché místo obklopené hlubokými lesy leží necelou hodinu jízdy od Prahy.

V horní (vstupní) úrovni je pokoj pro hosty, koupelna s WC a vstupní schodišťová chodba. V dolním podlaží, v úrovni zahrady, se nachází velká obytná kuchyně s navazujícím obývacím pokojem **zahradní terasou**, dále ložnice, šatna a koupelna.

Jihozápadně orientovaný dům zapuštěný částečně do svahu zaujme na první pohled svým **designem**, který mu vtiskl proslulý **americký architekt James Cutler**, mj. autor sídla Billa Gatese. Stropy ze surového betonu budou kontrastovat s podlahami z **masivního dřeva Douglasky**, velkoformátová okna od podlahy ke stropu nabídnou výhledy na krajinu krásnou v každém ročním období. Okna s **modřínovými rámy** lze zcela zastínit dřevěnými roletami, které však nezabrání přístupu měkkého denního světla. K **ekologicky šetrnému domu** přísluší **garáž a 1 místo pro loď** u soukromého mola.

Komorní komplex vzniká v unikátní lokalitě na břehu největší přehrady na Vltavské kaskádě, v téměř **nedotčené přírodě** na rozhraní Středočeského a Jihočeského kraje. O kvalitě zdejšího prostředí svědčí i výskyt **orla mořského**, největšího českého dravce. V létě se nabízí možnosti jachtaření, surfování, koupání i rybaření, v zimě zase bruslení na ohromné ploše s krásnými výhledy. Cesta z **Prahy trvá necelou hodinu**, doba jízdy se ještě zkrátí po dokončení dálnice D3, která ukrátí čas a zároveň se této unikátní lokalitě obloukem vyhne.

Užitná plocha 153,92 m², z toho interiér 115,33 m², terasy cca 20 m² (v plánech budou doplněny), garáž 18,59 m², pozemek 1 000 m².

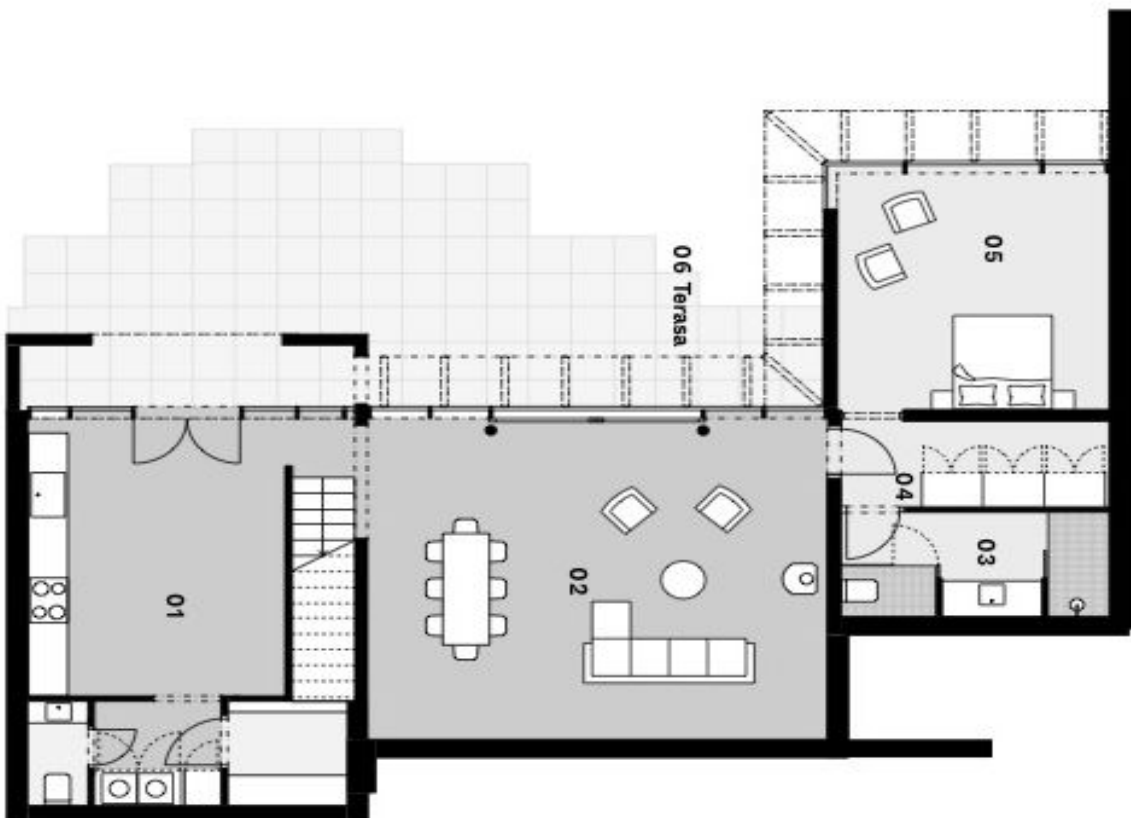
Pro více informací navštivte webové stránky projektu www.pristav.cz nebo kontaktujte naši kancelář.



Rodinný dům 3+1

154 m², Příbram, Milešov, Orlická přehrada

25 000 000 Kč | 995 223 €

Na Perštýně 2, 110 00, Praha 1
+420 257 328 281, +420 724 661 238

0 1m 2m 0m

*Detailer si vyhrazuje právo na změny. Všechny materiály a informace jsou pouze orientační. Součástí jsou ceny administrativní poplatky. Celková plocha administrativy je včleněna do celkové plochy a vztahuje se k celkové ploše (198/201) Bn.

PŘÍSTAV

DŮM TYPU B I. NP

01	Kuchyň/zázemí vč. schod.	31,53 m ²
02	Obývací pokoj	38,22 m ²
03	Koupelna + WC	6,93 m ²
04	Šatna	5,88 m ²
05	Ložnice	16,58 m ²

CELKOVÁ PLOCHA I. NP 99,14 m²

06 Terasa

CELKOVÁ PLOCHA 133,92 m²svoboda&williams | CHRISTIE'S
INTERNATIONAL REAL ESTATE
Exkluzivní zastoupení



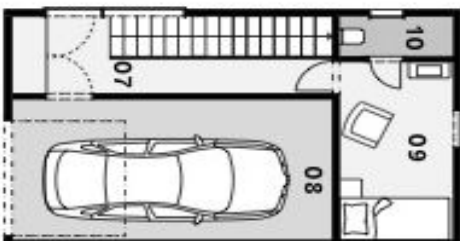
Rodinný dům 3+1

154 m², Příbram, Milešov, Orlická přehrada

25 000 000 Kč | 995 223 €



PŘÍSTAV



DŮM TYPU B II. NP

07	Vstup + Chodba	6,27 m ²
08	Garáž	18,59 m ²
09	Pokoj pro hosty	8,09 m ²
10	Koupelna + WC	1,83 m ²

CELKOVÁ PLOCHA II. NP 34,78 m²

CELKOVÁ PLOCHA 133,92 m²

Na Pevňáček 2, 110 00, Praha 1
+420 257 328 281, +420 724 661 238



* Developer si vyhrazuje právo na změny. Všechny materiály a informace jsou pouze orientační. Součástí jsou ceny administrativní a notářské. Celková plocha zahrnuje i veškeré přístavky a vnitřní nomenyčtí sítě dle vnitřního návrhu (198/2013) Bn.

svoboda&williams | EXKLUZIVNÍ ZASTOUPENÍ
CHRISTIE'S
INTERNATIONAL REAL ESTATE

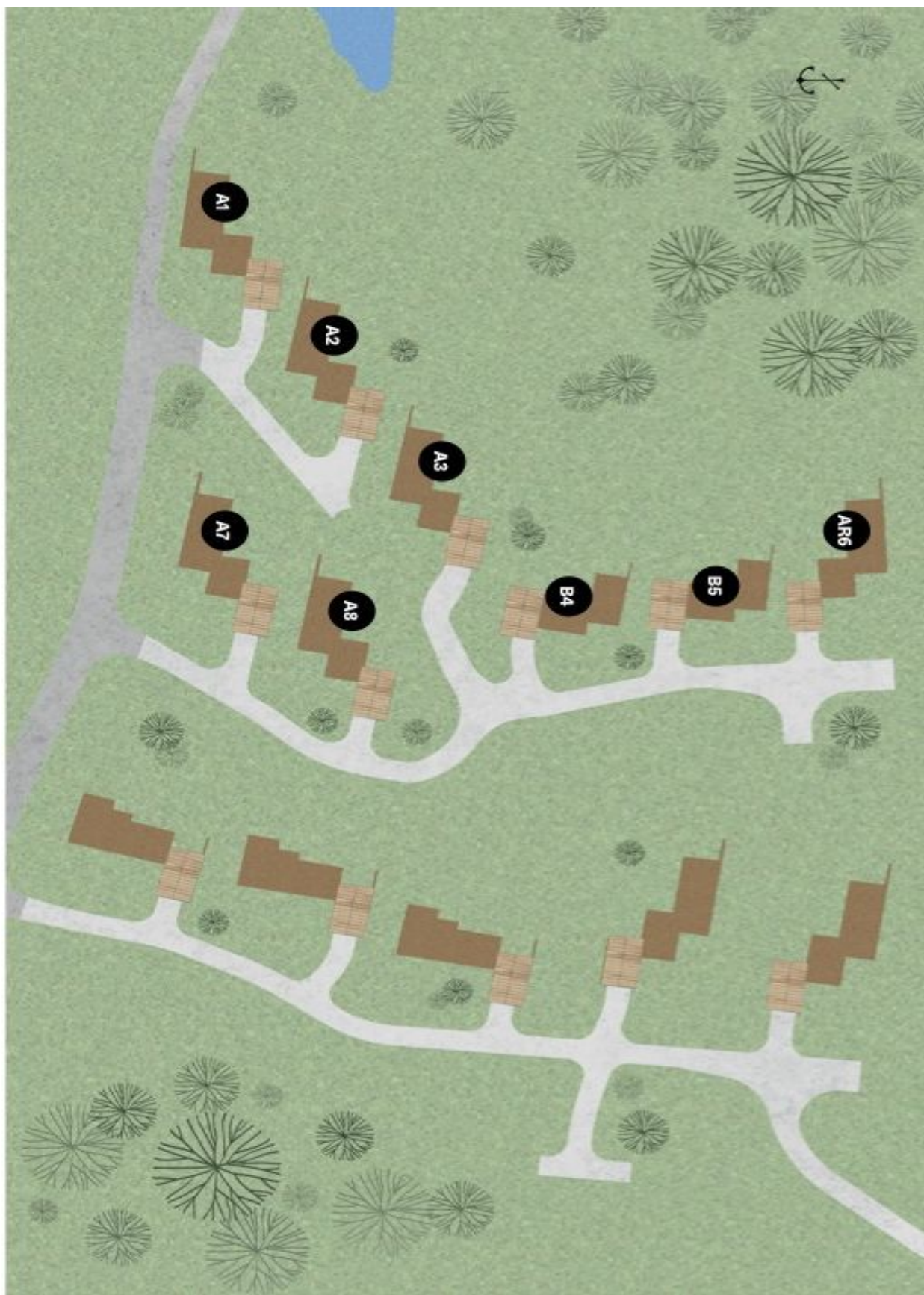


Rodinný dům 3+1

25 000 000 Kč | 995 223 €

154 m², Příbram, Milešov, Orlická přehrada

Ná Perštyňe 2, 110 00, Praha 1
+420 257 328 281, +420 724 551 238



svoboda&williams | CHRISTIE'S
INTERNATIONAL REAL ESTATE
Exkluzivní zastoupení