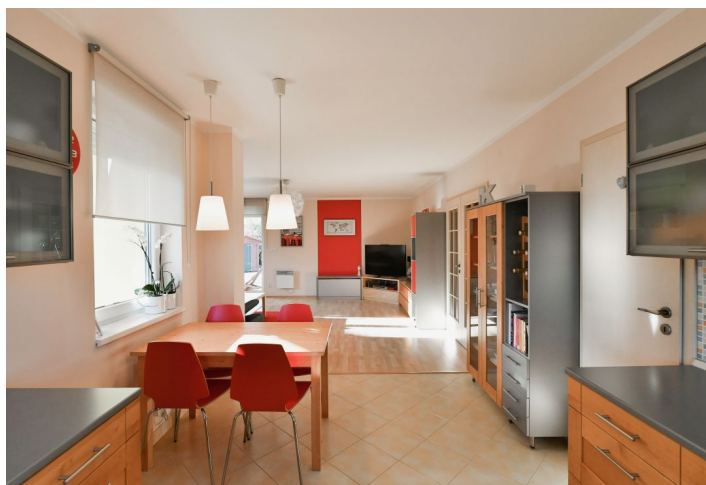




## Rodinný dům 4+kk

127 m<sup>2</sup>, Rakovník, Nové Strašecí, Janáčkova

Prodáno





## Rodinný dům 4+kk

127 m<sup>2</sup>, Rakovník, Nové Strašecí, Janáčkova

Prodáno

Pozemek	1 012 m <sup>2</sup>
Zastavěná plocha	166 m <sup>2</sup>
Zahrada	846 m <sup>2</sup>
Parkování	Na pozemku pod přístřeškem
Sklep	-
PENB	G
Referenční číslo	40996

Zděný bungalov z r. 2007 s pěkně upravenou prosluněnou zahradou je součástí klidné vilové zástavby města Nové Strašecí ležícího v sousedství CHKO Křivoklátsko. Místo poskytuje dostatečnou šíři služeb i pohodlné spojení s Prahou hromadnou dopravou nebo autem po dálnici D6.

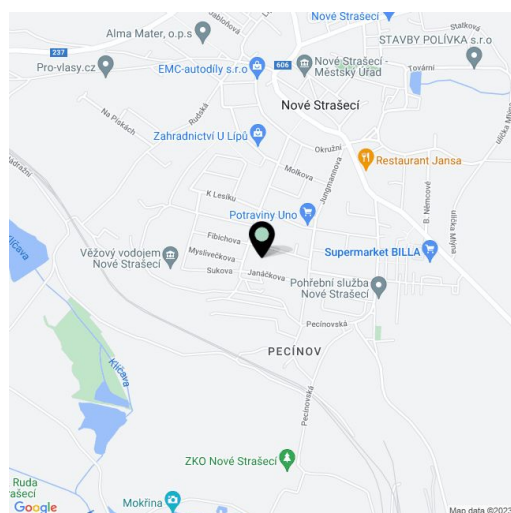
Jednopodlažní dům se skládá z obývacího pokoje propojeného s kuchyní, jídelnou a jižně orientovanou zahradní terasou, dále tří ložnic (v hlavní ložnici je pracovní kout), 2 koupelen (1 s vanou a WC, 2. se sprchovým koutem a WC), spíže, zádveří a chodby. Na půdě je možné zřídit další místnost.

Podlahy jsou plovoucí laminátové a s dlažbou, okna plastová s dvojskly a předokenními roletami. Koupelna a chodba mají podlahové vytápění, zdrojem teplé vody je elektrokotel Dražice. Místnosti jsou vytápěny přímotopy a tím je zajištěn nízký tarif elektřiny. Plyn není do domu zaveden, ale v případě potřeby je na hranici pozemku. Parkovat lze na zpevněné ploše pod přístřeškem.

V Novém Strašecí fungují mateřské a základní školy, ZUŠ i gymnázium, 2 supermarkety a menší obchody včetně bezobalové prodejny nebo prodejny řemeslných piv z minipivovarů, poliklinika i sportoviště. Pohodlné spojení s Prahou zajišťují autobusy, cesta ke stanici metra Zličín trvá 45 minut, při cestách do centra Prahy lze využít i přímé vlakové spoje, cesta autem na okraj metropole zabere pouhých 20 minut. Okolní hluboké lesy CHKO Křivoklátsko nabízejí široké možnosti výletů pěšky i na kole.

Užitná plocha 127 m<sup>2</sup>, zastavěná plocha 166 m<sup>2</sup>, zahrada 846 m<sup>2</sup>, pozemek 1 012 m<sup>2</sup>.

Kromě běžných prohlídek nemovitostí nabízíme také videoprohlídky v reálném čase přes WhatsApp, FaceTime, Messenger, Skype ad.



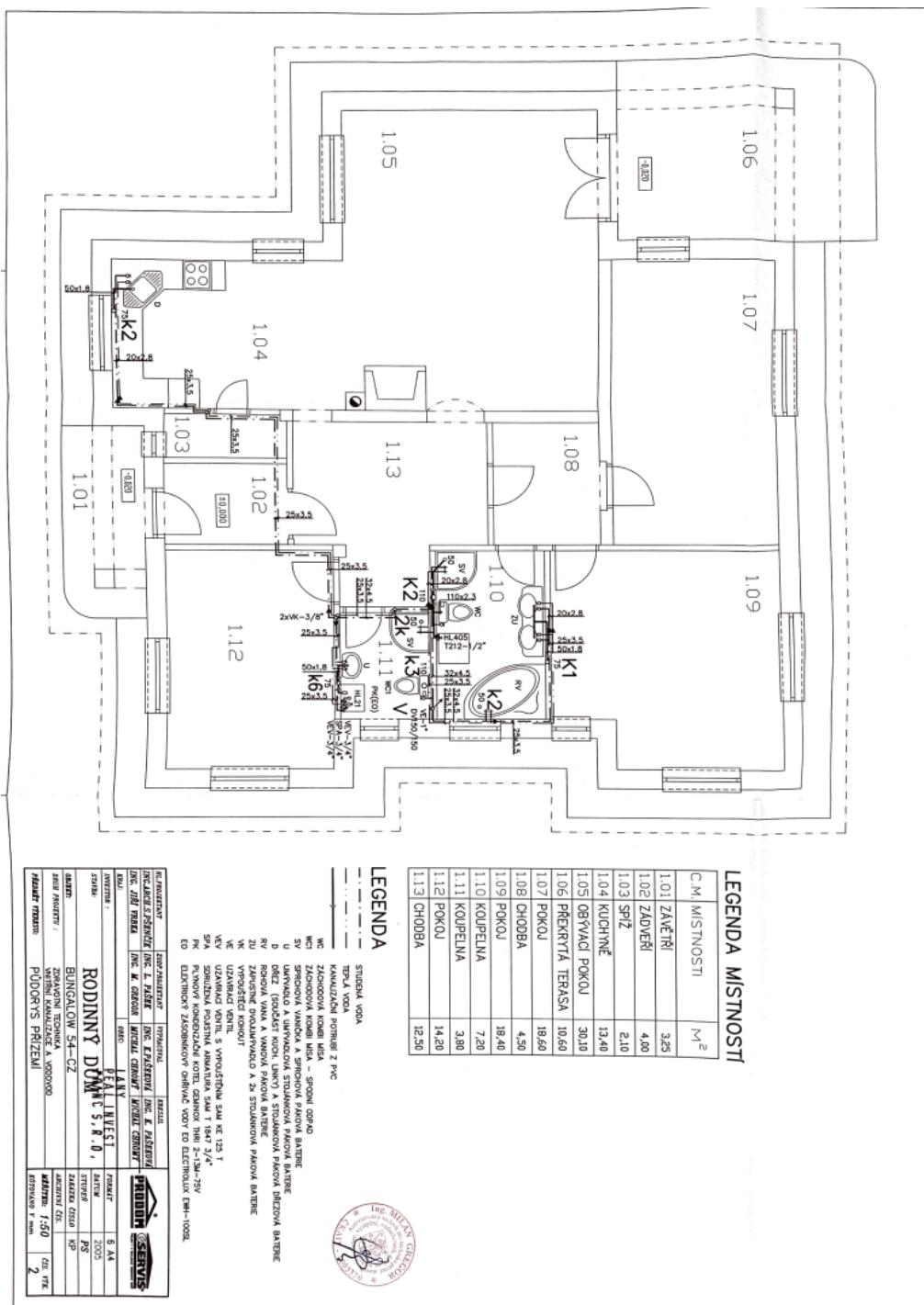




# Rodinný dům 4+kk

127 m<sup>2</sup>, Rakovník, Nové Strašecí, Janáčkova

Prodáno



PROJEKTOVATEL	INŽENÝRSTVÍ	INŽENÝR	INŽENÝR
INŽENÝRSTVÍ	INŽ. L. VÁŠEK	INŽ. E. ŠTĚPÁNEK	INŽ. Z. PÁSEK
INŽ. ŽILJ TRÁVA	INŽ. M. KOUBEK	INŽ. M. TRÁVA	INŽ. M. ŠTĚPÁNEK
OBJEDNATEL	RODINNÝ DŮM S. R. O.	ADRESA	5 44
ADRESA	BUNGALOW 54-CZ	STAVBA	2005
PROJEKT	ZÁKLADNÍ TECHNICKÁ A VÝKONOVÁ	ZÁKLADNÍ ČÍSLO	SP
PROJEKT	PŮDORŇSKÝ PRÍZEMÍ	ADRESA	1:50
PROJEKT		STAVBA	2