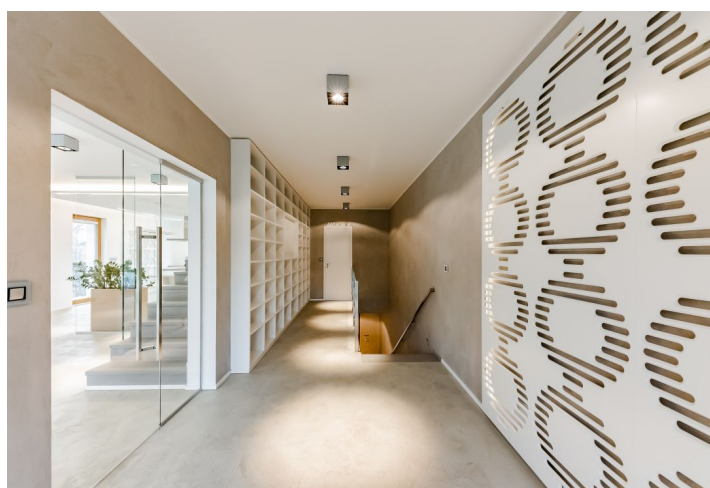


Rodinný dům 5+kk

Prodáno

274 m², Praha 6, Ruzyně, Na Humnech

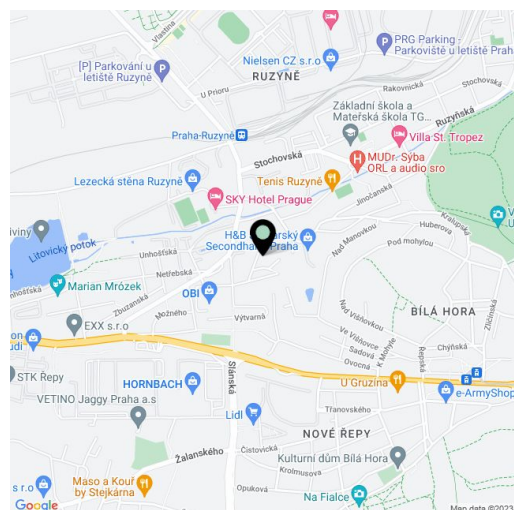


Rodinný dům 5+kk

Prodáno

274 m², Praha 6, Ruzyně, Na Humnech

Pozemek	359 m ²
Zastavěná plocha	108 m ²
Zahrada	251 m ²
Parkování	Garáž pro 2 vozy
Garáž	Ano
Sklep	-
PENB	B
Referenční číslo	40994



Moderní řadový rodinný dům s klimatizací, světlým moderním interiérem, dvojaráží a vyhříváním bazénem stojí na příjemně klidném místě přímo u památkově chráněného historického jádra Prahy 6 - Ruzyně v blízkosti Obory Hvězda.

V přízemí je umístěna **dvojaráž**, technická místnost s množstvím úložných prostor a vstupní hala se schodištěm. V patře se nachází velkoryse pojatý obývací pokoj propojený s kuchyní, jídelnou a **jižně orientovanou zahradní terasou**, dále schodišťová chodba a koupelna s WC a sprchovým koutem. V nejvyšší úrovni je rodičovská ložnice s en-suite koupelnou (sprcha), tři ložnice a koupelna se sprchovým koutem a **samostatně stojící vanou**.

Kolaudace domu proběhla v r. 2016. Ke kvalitnímu vybavení patří podlahy vylité **betonovou stěrkou**, která dominuje i na stěnách, skleněné a dýhové obložkové dveře, **dřevěná eurookna** s izolačními trojskly, **bezpečnostní folií** a **předokenními žaluziemi**, kuchyňská linka **Sykora** se spotřebiči **AEG** a **Electrolux**, **krbová kamna**, **centrální vysavač**, **klimatizace** v celém domě, **centrální zabezpečovací systém** s připojením na PCO a bezpečnostní kamery. Vytápění zajišťuje kombinovaný plynový kotel. Kromě dvojaráže lze parkovat i před domem na **2 venkovních stáních**, na zahradě je **krytý vyhřívání bazén Desjoux**.

Přímo v ulici je dětské hřiště, 15 minut chůze či 2 minuty autem je vzdálena základní škola i soukromá školka, v dosahu jsou i tenisové kurty či lezecká stěna, v krátké dojezdové vzdálenosti také OC Šestka. Dopravní spojení zajišťují autobusy, cesta ke stanici metra Nádraží Veleslavín trvá 10 minut. Autem se lze rychle dostat na letiště i napojit na Pražský okruh. Procházkou lze dojít na **Bílou horu** i do **Obory Hvězda**, daleko není ani **Aktivní lesopark Řepy**.

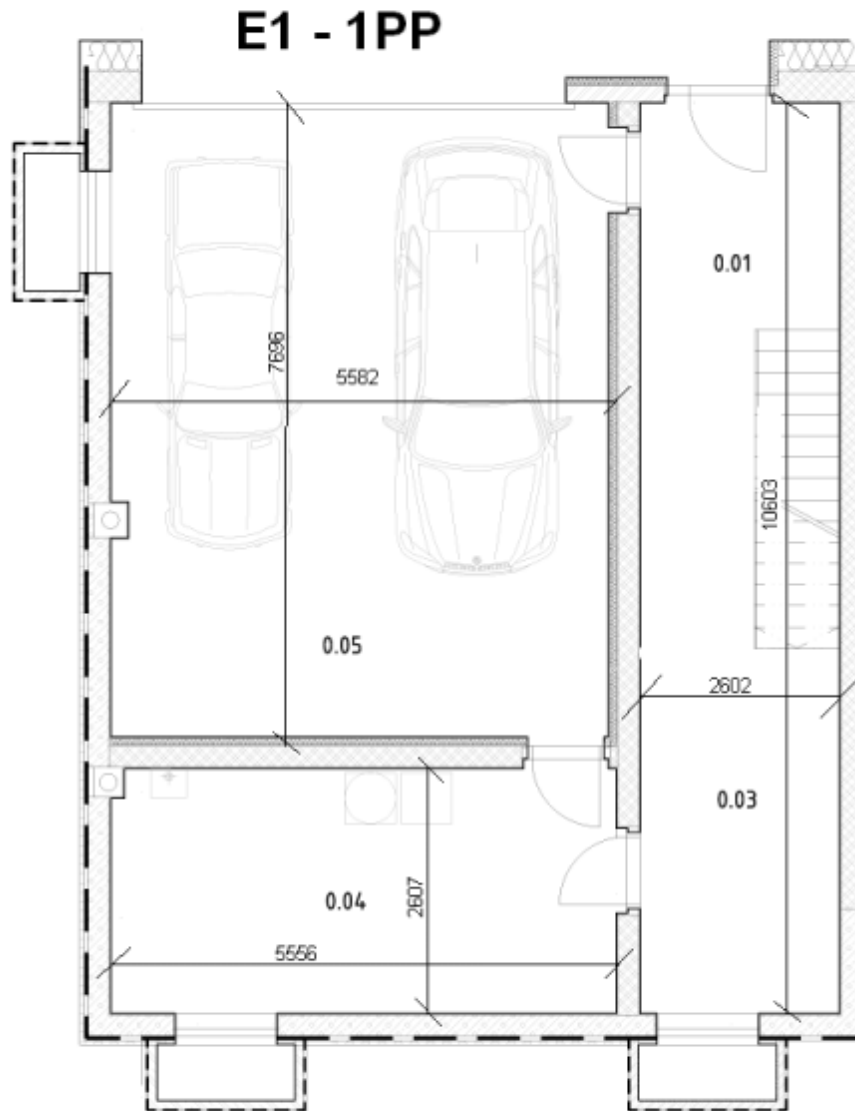
Užitná plocha 273,7 m², zahrada 251 m², pozemek 359 m².

Kromě běžných prohlídek nemovitostí nabízíme také videoprohlídky v reálném čase přes WhatsApp, FaceTime, Messenger, Skype ad.

Rodinný dům 5+kk

274 m², Praha 6, Ruzyně, Na Humnech

Prodáno

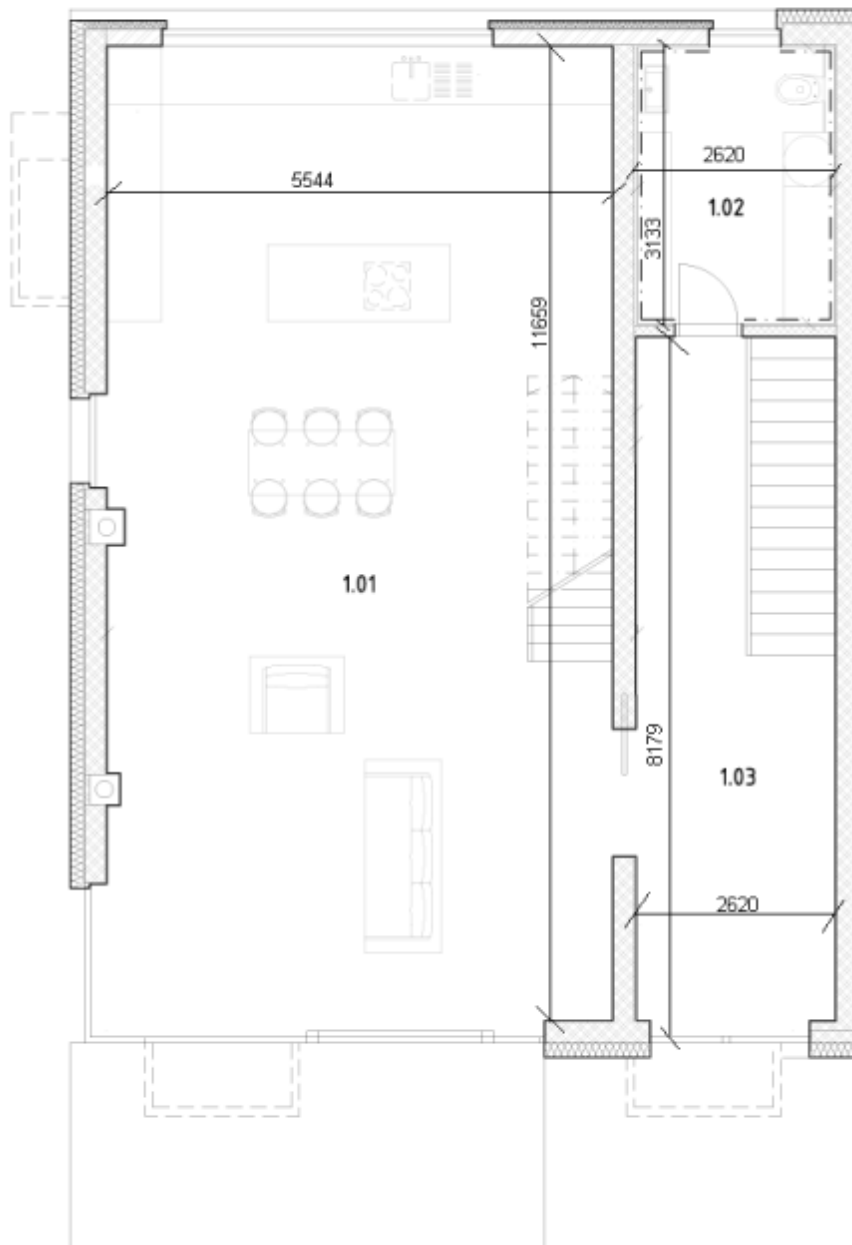


Rodinný dům 5+kk

274 m², Praha 6, Ruzyně, Na Humnech

Prodáno

E1 - 1NP



Rodinný dům 5+kk

274 m², Praha 6, Ruzyně, Na Humnech

Prodáno

E1 - 2NP

