



Rodinný dům 4+kk

157 m², Praha 9, Čakovice, Schollova

Prodáno





Rodinný dům 4+kk

157 m², Praha 9, Čakovice, Schollova**Prodáno**

Celková plocha	157 m ²
Pozemek	350 m ²
Zastavěná plocha	100 m ²
Zahrada	250 m ²
Podlahová plocha	132 m ²
Terasa	25 m ²
Parkování	Jedno garážové stání a stání na pozemku.
Garáž	Ano
Sklep	-
PENB	B
Referenční číslo	40971

Elegantně pojatý rodinný dům (samostatná polovina dvojdomu) se střešní terasou a garáží je součástí nového projektu Na Pramenech vznikajícího na pomezí Čakovic, Letňan a Ďáblic. Bezpečný neprůjezdný rezidenční projekt podle návrhu architektonického ateliéru ADR Petra Koláře a Aleše Lapky propojuje úměrnost, estetiku a funkčnost, budoucím obyvatelům nabídne maximální soukromí, pohodlí a efektivně využitý prostor. Plánovaný termín dokončení 2. pol. r. 2022.

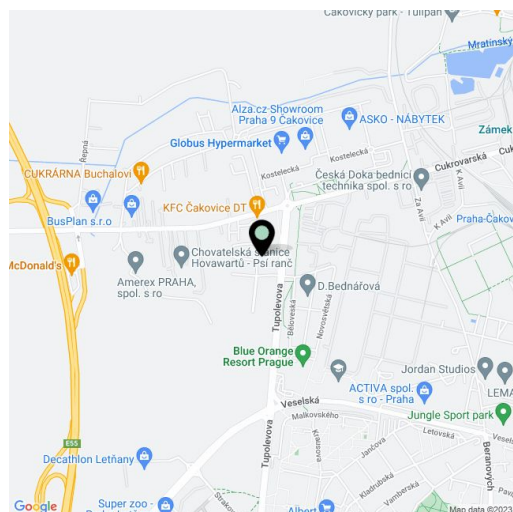
V přízemí bude umístěn prostorný obývací pokoj s otevřenou kuchyní, jídelnou a vstupem na **terasu**, na niž naváže **zahrada**. Dále zde bude vstupní hala, toaleta a technická místnost. V patře je plánována hlavní ložnice, koupelna, dvě další ložnice se vstupem na téměř **30metrovou střešní terasu** a chodba se schodištěm.

Dům bude předán s kompletně **dokončenými finálními povrchy** (nezahrnuje kuchyňskou linku). Do standardu patří **dřevěné třívrstvé podlahy** (výběr ze 2 dekorů), keramická velkoformátová dlažba RAKO EXTRA, plastová okna s mikroventilací, izolačními trojskly a přípravou pro předokenní žaluzie, sanitární zařízení Laufen, Hansgrohe, Roltechnik a Tece, **podlahové topení**, příprava pro elektrickou zabezpečovací signalizaci. Vytápění a TUV bude zajištěno plynovým kondenzačním kotlem se zásobníkem. Parkování v **garáži s přímým vstupem do domu** a na **venkovním stání** na pozemku. Zahrada je zakončena zatravněným valem, čímž je zaručeno **opravdové soukromí**.

Předností projektu **Na Pramenech** je zejména lokalita se skvělou občanskou vybaveností tvořenou 2 nákupními centry i drobnými obchody, nepřeberné množství sportovního vyžití, **dobré spojení s centrem** a množství míst pro trávení volného času. V rychlém dosahu jsou mateřské a základní školy či gymnázium, **plavecký bazén a koupaliště**, cyklostezka, skatepark nebo multifunkční **sportovní centrum**. Místo zpřijemňují nedaleké zelené plochy **Ďáblického háje a lesoparku Letňany**. Stanice metra je vzdálena 5 minut jízdy autobusem, který staví v bezprostřední blízkosti projektu. V jedné z dalších etap výstavby bude přímo v komplexu zřízena mateřská škola a vystavěno dětské hřiště.

Celková podlahová plocha 132,24 m², užitná plocha 132,78 m², zastavěná plocha 99,7 m², zahradní terasa 12 m², střešní terasa 24,90 m², zahrada 163,3 m², samostatný pozemek s věcným břemenem vedení teplovodu 87 m² (více informací v kanceláři), pozemek celkem 350 m².

Pro další informace o projektu navštivte webovou stránku www.domynapramenech.cz.



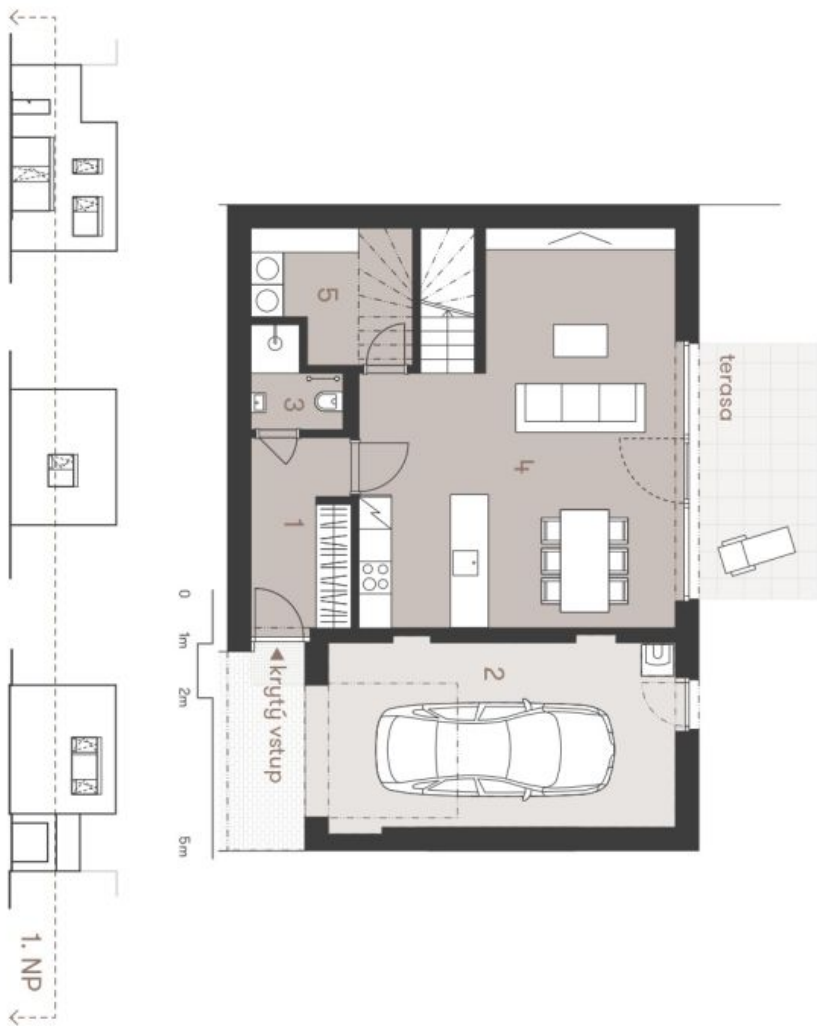


Rodinný dům 4+kk

157 m², Praha 9, Čakovice, Schollova

Prodáno

NA PRAMENECH



Šedina indikuje domů představené a nepřítomné části domu. Kuchynská linka a nábytková souprava jsou zobrazeny jako příklady. Specifické provedení, povrchové úpravy a různé vybavení je předem domluveno. Developer si vyhrazuje právo na změny a vylepšení bez předchozího upozornění.



D145 | 4+kk | 141,13 m²

Etapa IV.

č.	místnost	m ²
1	zábaví	6,77
2	garáž	23,38
3	wc	2,61
4	obývací pokoj s kuchyní	38,13
5	technická místnost	6,71
užitná plocha 1. NP		83,39
terasa		12,00
užitná plocha domu celkem		132,78
podlahová plocha domu celkem		132,24

www.domynpramenech.cz

Developer
bpd development

svoboda&williams | CHRISTIE'S
INTERNATIONAL REAL ESTATE
Exkluzivní prodejce
No Peršijne 2, 110 00 Praha 1
+420 257 328 281, +420 257 322 032
info@svoboda-williams.com



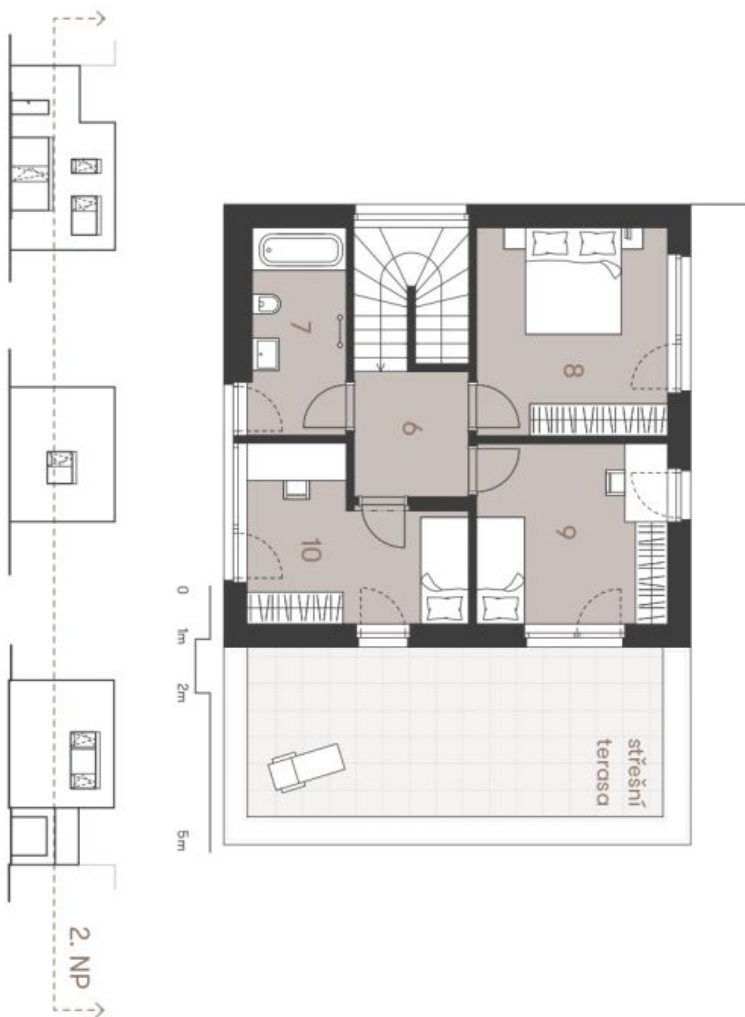
Rodinný dům 4+kk

157 m², Praha 9, Čakovice, Schollova

Prodáno

NA PRAMENECH

Škema představuje dům představně dispozicí včetně domu, kuchyňská linka a nábytek nejsou součástí dovozu domu, zařízení je zabudováno pouze pro účel ukázkový. Specifické pro konstrukci, povrchové úpravy a rozsah vybavení je předem určen přílohou "Standard nemovitosti". Developer si vyhrazuje právo na změny a upřesnění bez předchozího upozornění.



D145 | 4+kk | 141,13 m²

Etapa IV.

č.	místnost	m ²
6	chodba a schodiště	10,85
7	koupelna	6,96
8	pokoj	13,98
9	pokoj	12,10
10	pokoj	11,29
užitná plocha 2. NP		49,39
terasa		24,90
užitná plocha domu celkem		132,78
podlahová plocha domu celkem		132,24

www.domynapramenech.cz

Developer
bpd development

svoboda&williams | CHRISTIE'S
INTERNATIONAL REAL ESTATE

Exkluzivní prodejce
Na Perštýně 2, 110 00 Praha 1
+420 267 328 281, +420 267 322 032
info@svoboda-williams.com



Rodinný dům 4+kk

157 m², Praha 9, Čakovice, Schollova

Prodáno



D145 | 4+kk | 141,13 m²
Etapa IV.



plocha	m ²
zastavěná plocha domu	99,70
zahradra a ostatní plocha	163,30
samoostatný pozemek	87,00
celková plocha pozemků	350,00

- Ⓐ sdrúžený pilíř pro elektroměr a plynoměr
- hranice pozemku
- - - - - pozemek zatížený věcným břemenem - prodávaný samostatně
- věcné břemeno - teplovod

www.domynapramenech.cz

Developer
bpd development

svoboda&williams | CHRISTIE'S
INTERNATIONAL REAL ESTATE
Exkluzivní prodávce
Na Perleštině 2, 110 00 Praha 1
+420 257 328 281, +420 257 322 032
info@svoboda-williams.com

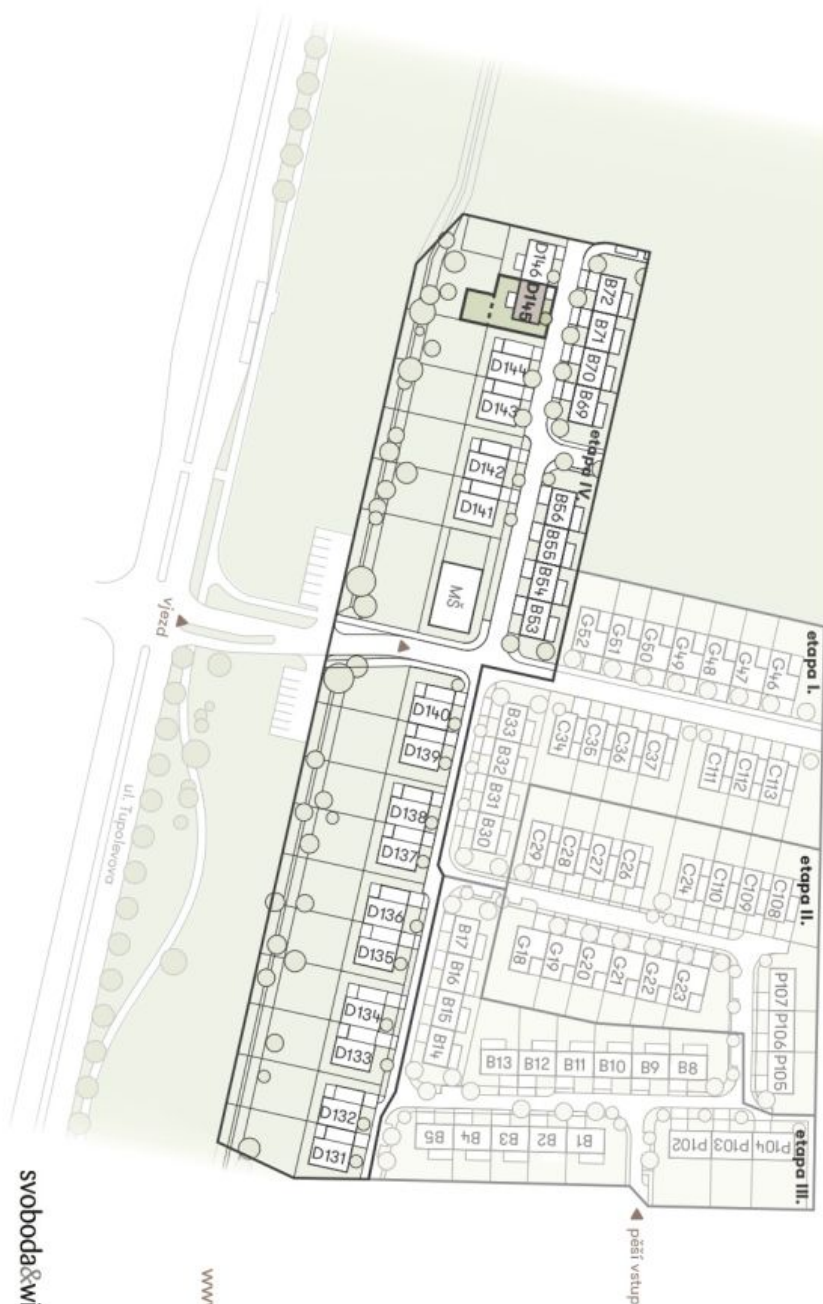


Rodinný dům 4+kk

157 m², Praha 9, Čakovice, Schollova

Prodáno

NA PRAMENECH



D145 | 4+kk | 141,13 m²

Etapa IV.



Celková situace

www.domynapramenech.cz

Developer
bpd development

svoboda&williams | CHRISTIE'S
INTERNATIONAL REAL ESTATE
Exkluzivní prodejce
Na Parádě 2, 110 00 Praha 1
+420 257 328 281, +420 257 322 032
info@svoboda-williams.com