



Rodinný dům 5+kk

197 m², Praha 9, Čakovice, Schollova

Prodáno





Rodinný dům 5+kk

197 m², Praha 9, Čakovice, Schollova**Prodáno**

Celková plocha	197 m ²
Pozemek	626 m ²
Zastavěná plocha	120 m ²
Zahrada	506 m ²
Podlahová plocha	169 m ²
Terasa	28 m ²
Parkování	Jedno garážové stání a stání na pozemku.
Garáž	Ano
Sklep	-
PENB	B
Referenční číslo	40966

Elegantně pojatý rodinný dům (samostatná polovina dvojdomu) se střešní terasou a garáží je součástí nového projektu Na Pramenech vznikajícího na pomezí Čakovic, Letňan a Ďáblic. Bezpečný neprůjezdný rezidenční projekt podle návrhu architektonického ateliéru ADR Petra Koláře a Aleše Lapky propojuje úměrnost, estetiku a funkčnost, budoucím obyvatelům nabídne maximální soukromí, pohodlí a efektivně využitý prostor. Plánovaný termín dokončení jaro r. 2023.

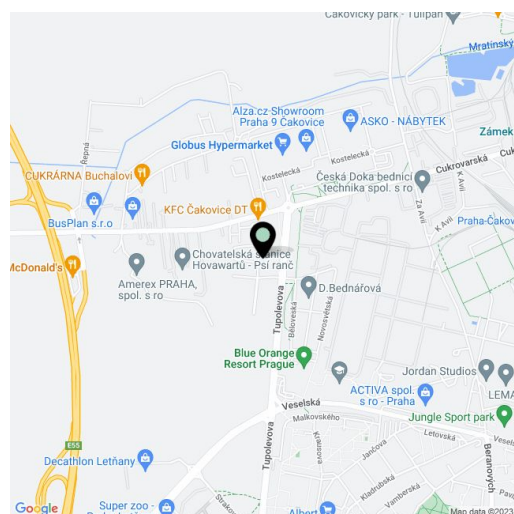
V přízemí bude umístěn prostorný obývací pokoj s otevřenou kuchyní, jídelnou a vstupem na **terasu**, na niž naváže **zahrada**. Dále zde bude velká vstupní hala, toaleta, prádelna a schodišťová chodba. V patře je plánována hlavní ložnice se **šatnou** a **en-suite koupelnou**, dvě další ložnice se vstupem na téměř **30metrovou střešní terasu**, pracovna, koupelna a chodba se schodištěm. Z prádelny v přízemí může díky dostatečnému přístupu denního světla vzniknout další pokoj, např. pracovna či pokoj pro hosty, čímž se dispozice rozšíří na 6+kk.

Dům bude předán s kompletně **dokončenými finálními povrchy** (nezahrnuje kuchyňskou linku). Do standardu patří **dřevěné třívrstvé podlahy**, keramická velkoformátová dlažba RAKO EXTRA, plastová okna s mikroventilací, izolačními trojskly a přípravou pro předokenní žaluzie, sanitární zařízení Laufen, Hansgrohe, Roltechnik a Tece, **podlahové topení**, příprava pro elektrickou zabezpečovací signalizaci. Vytápění a TUV bude zajištěno plynovým kondenzačním kotlem se zásobníkem. Parkování v **garáži s přímým vstupem do domu** a na **venkovním stání** na pozemku. Zahrada je zakončena zatravněným valem, čímž je zaručeno **opravdové soukromí**.

Předností projektu **Na Pramenech** je zejména lokalita se skvělou občanskou vybaveností tvořenou 2 nákupními centry i drobnými obchody, nepřeberné množství sportovního vyžití, **dobré spojení s centrem** a množství míst pro trávení volného času. V rychlém dosahu jsou mateřské a základní školy či gymnázium, **plavecký bazén a koupaliště**, cyklostezka, skatepark nebo multifunkční **sportovní centrum**. Místo zpřijemňují nedaleké zelené plochy **Ďáblického háje** a **lesoparku Letňany**. Stanice metra je vzdálena 5 minut jízdy autobusem, který staví v bezprostřední blízkosti projektu. V jedné z dalších etap výstavby bude přímo v komplexu zřízena mateřská škola a vystavěno dětské hřiště.

Celková podlahová plocha 169,75 m², užitná plocha 164,04 m², zastavěná plocha 120 m², zahradní terasa 11,25 m², střešní terasa 27,98 m², zahrada 143 m², samostatný pozemek s věcným břemenem vedení teplovodu 363 m² (více informací v kanceláři), pozemek celkem 626 m².

Pro další informace o projektu navštivte webovou stránku www.domynapramenech.cz.





Rodinný dům 5+kk

197 m², Praha 9, Čakovice, Schollova

Prodáno

NA PRAMENECH

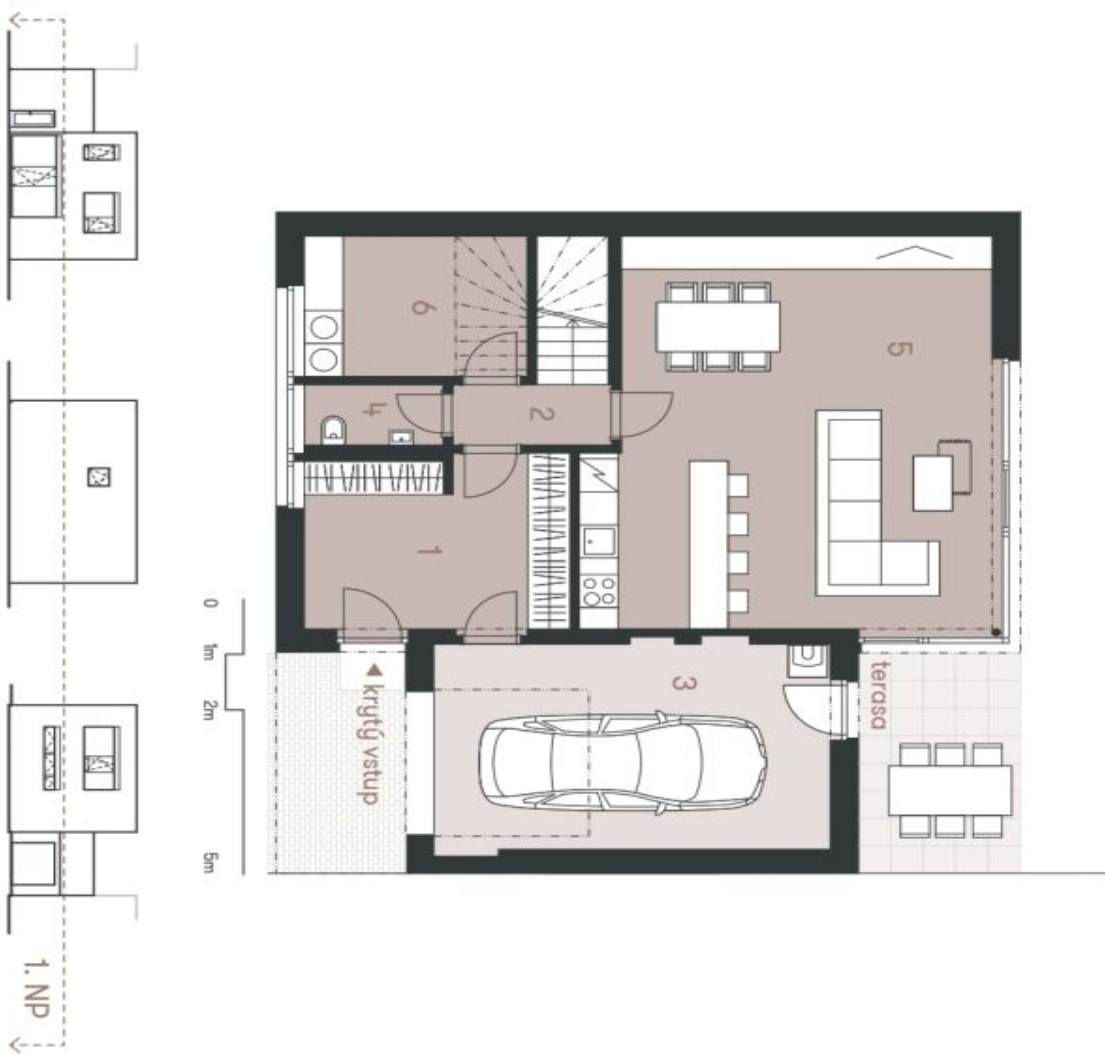


Schéma podlahy domu představuje dispozici reálné domy. Kuchyňská linka a nábývká nejsou součástí dodávky domu, zobrazení je zobrazeno pouze pro názornost. Specifické pro konstrukci, povrchové úpravy a rozložení vlnové je představení přílohy "Standard memorizací". Developer si vyhrazuje právo na změny a upřesnění této předchozího upozornění.

D141 | 5+kk | 170,50 m²

Etapa IV.



č. místnost	m ²
1 vstupní hala	12,98
2 chodba	2,71
3 garáž	24,10
4 wc	2,37
5 obývací pokoj s kuchyní	44,09
6 technická místnost	8,79
užitná plocha 1. NP	95,04
terasa	11,25
užitná plocha domu celkem	165,08
podlahová plocha domu celkem	170,50

www.domynapramenech.cz

Developer
bpd development

svoboda&williams | CHRISTIE'S
INTERNATIONAL REAL ESTATE

Exkluzivní prodejce

Na Parížíne 2, 110 00 Praha 1
+420 257 328 281, +420 257 322 032
info@svoboda-williams.com



Rodinný dům 5+kk

197 m², Praha 9, Čakovice, Schollova

Prodáno

NA PRAMENECH



Schéma podlahy domu představuje dispozici reálné domu. Kuchynská linka a nábývká nejsou součástí dodávky domu, zařízení je zobrazeno pouze pro názornost. Specifikace pro konstrukce, povrchové úpravy a rozahřívání je předěláním přílohy "Standard memorizací". Developer si vyhrazuje právo na změny a upřesnění bez předchozího upozornění.

D141 | 5+kk | 170,50 m²

Etapa IV.



č.	místnost	m ²
7	chodba a schodiště	11,91
8	koupelna	5,97
9	pokoj	11,51
10	šatna	4,88
11	koupelna	3,96
12	pokoj	11,25
13	pokoj	11,96
14	pokoj	8,35

užitná plocha 2. NP 70,04

střešní terasa 31,72

užitná plocha domu celkem 165,08

podlahová plocha domu celkem 170,50

www.domynapramenech.cz

Developer
bpd development

svoboda&williams | CHRISTIE'S
INTERNATIONAL REAL ESTATE

Exkluzivní prodejce

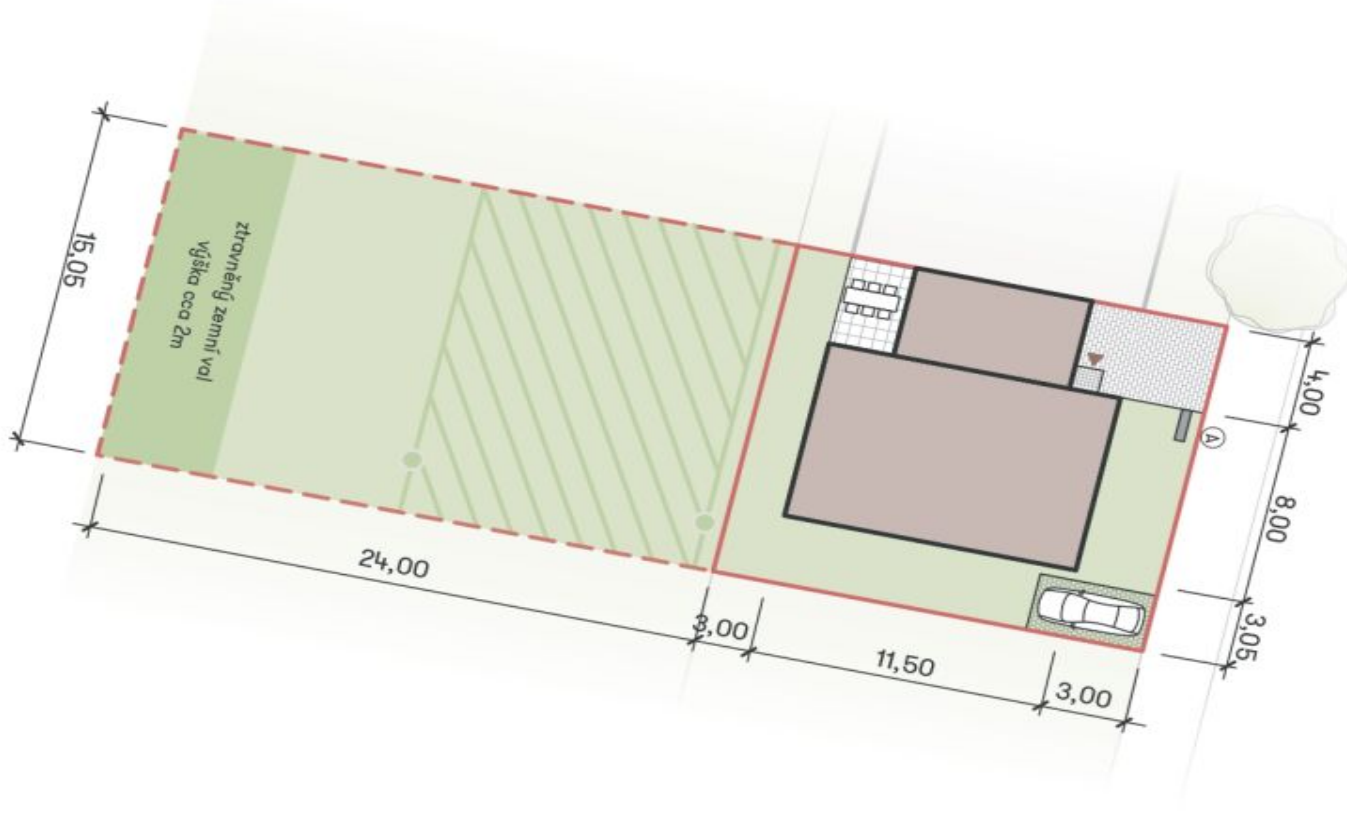
Na Parížígne 2, 110 00 Praha 1
+420 257 328 281, +420 257 322 032
info@svoboda-williams.com



Rodinný dům 5+kk

197 m², Praha 9, Čakovice, Schollova

Prodáno



D141 | 5+kk | 170,50 m²

Etapa IV.



plocha	m ²
zastavěná plocha domu	120,00
zahradá	143,00
samostatný pozemek	363,00
celková plocha pozemků	626,00

- Ⓐ sdrúžený pilíř pro elektronič a plynomič
- hranice pozemku
- - - pozemek zatíženy věcným břemenem - prodávány samostatně
- věcné břemeno - teplovod
- revizní šachta drenážního potrubí

www.domynapramenech.cz

Developer
bpd development

svoboda&williams | CHRISTIE'S
INTERNATIONAL REAL ESTATE

Exkluzivní prodávce
Na Parížské 2, 110 00 Praha 1
+420 257 328 281, +420 257 322 032
info@svoboda-williams.com



Rodinný dům 5+kk

197 m², Praha 9, Čakovice, Schollova

Prodáno

NA PRAMENECH



D141 | 5+kk | 170,50 m²

Etapa IV.



Celková situace

svoboda&williams

CHRISTIE'S
INTERNATIONAL REAL ESTATE

Exkluzivní prodejce

bpd development

Developer

www.domynapramenech.cz

Na Parížígne 2, 110 00 Praha 1
+420 257 328 281, +420 257 322 032
info@svoboda-williams.com