



Rodinný dům 5+kk

197 m², Praha 9, Čakovice, Schollova

Prodáno





Rodinný dům 5+kk

197 m², Praha 9, Čakovice, Schollova**Prodáno**

Celková plocha	197 m ²
Pozemek	619 m ²
Zastavěná plocha	120 m ²
Zahrada	499 m ²
Podlahová plocha	169 m ²
Terasa	28 m ²
Parkování	Jedno garážové stání a stání na pozemku.
Garáž	Ano
Sklep	-
PENB	B
Referenční číslo	40964

Elegantně pojatý rodinný dům (samostatná polovina dvojdomu) se střešní terasou a garáží je součástí nového projektu Na Pramenech vznikajícího na pomezí Čakovic, Letňan a Ďáblic. Bezpečný neprůjezdný rezidenční projekt podle návrhu architektonického ateliéru ADR Petra Koláře a Aleše Lapky propojuje úměrnost, estetiku a funkčnost, budoucím obyvatelům nabídne maximální soukromí, pohodlí a efektivně využitý prostor. Plánovaný termín dokončení jaro r. 2023.

V přízemí bude umístěn prostorný obývací pokoj s otevřenou kuchyní, jídelnou a vstupem na **terasu**, na niž naváže **zahrada**. Dále zde bude velká vstupní hala, toaleta, prádelna a schodišťová chodba. V patře je plánována hlavní ložnice se **šatnou** a **en-suite koupelnou**, dvě další ložnice se vstupem na téměř **30metrovou střešní terasu**, pracovna, koupelna a chodba se schodištěm. Z prádelny v přízemí může díky dostatečnému přístupu denního světla vzniknout další pokoj, např. pracovna či pokoj pro hosty, čímž se dispozice rozšíří na 6+kk.

Dům bude předán s kompletně **dokončenými finálními povrchy** (nezahrnuje kuchyňskou linku). Do standardu patří **dřevěné třívrstvé podlahy**, keramická velkoformátová dlažba RAKO EXTRA, plastová okna s mikroventilací, izolačními trojskly a přípravou pro předokenní žaluzie, sanitární zařízení Laufen, Hansgrohe, Roltechnik a Tece, **podlahové topení**, příprava pro elektrickou zabezpečovací signalizaci. Vytápění a TUV bude zajištěno plynovým kondenzačním kotlem se zásobníkem. Parkování v **garáži s přímým vstupem do domu** a na **venkovním stání** na pozemku. Zahrada je zakončena zatravněným valem, čímž je zaručeno **opravdové soukromí**.

Předností projektu **Na Pramenech** je zejména lokalita se skvělou občanskou vybaveností tvořenou 2 nákupními centry i drobnými obchody, nepřeberné množství sportovního vyžití, **dobré spojení s centrem** a množství míst pro trávení volného času. V rychlém dosahu jsou mateřské a základní školy či gymnázium, **plavecký bazén a koupaliště**, cyklostezka, skatepark nebo multifunkční **sportovní centrum**. Místo zpřijemňují nedaleké zelené plochy **Ďáblického háje** a **lesoparku Letňany**. Stanice metra je vzdálena 5 minut jízdy autobusem, který staví v bezprostřední blízkosti projektu. V jedné z dalších etap výstavby bude přímo v komplexu zřízena mateřská škola a vystavěno dětské hřiště.

Celková podlahová plocha 169,75 m², užitná plocha 164,04 m², zastavěná plocha 120 m², zahradní terasa 11,25 m², střešní terasa 27,98 m², zahrada 142 m², samostatný pozemek s věcným břemenem vedení teplovodu 357 m² (více informací v kanceláři), pozemek celkem 619 m².

Pro další informace o projektu navštivte webovou stránku www.domynapramenech.cz.

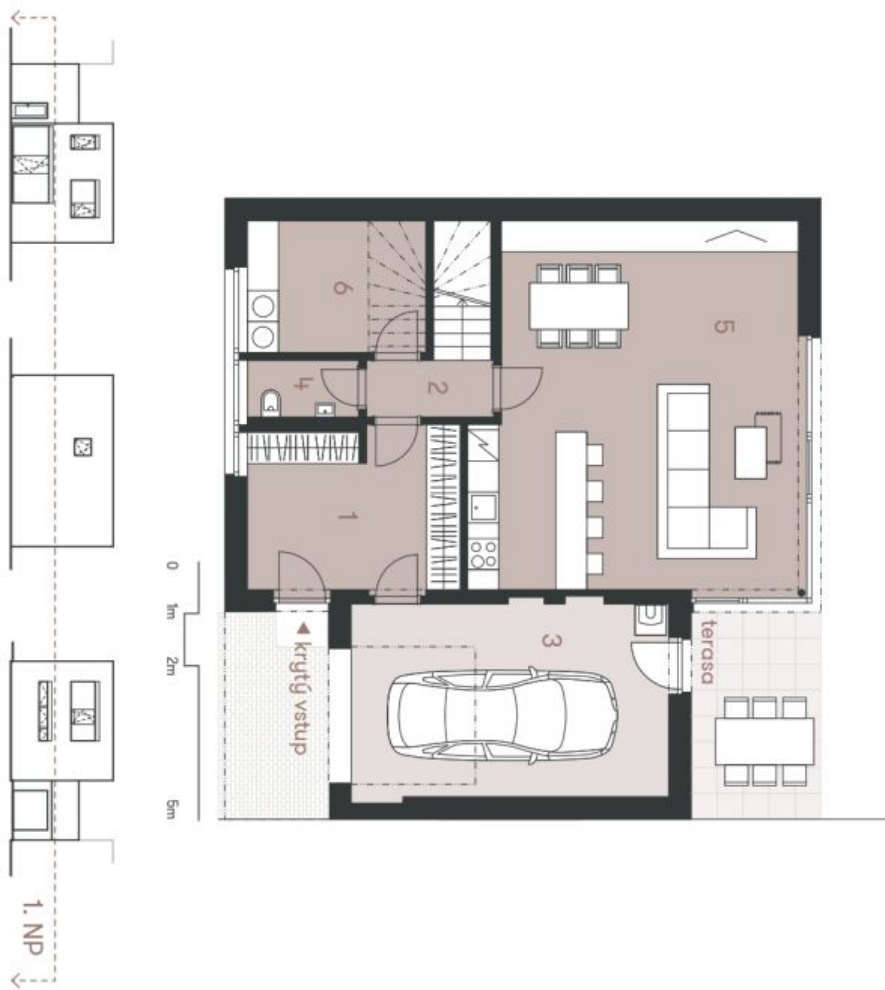


Rodinný dům 5+kk

197 m², Praha 9, Čakovice, Schollova

Prodáno

NA PRAMENECH



Sešitová podlahová deska předstěnové oddělení řízení domu. Kuchynská linka a obývací stěna součástí dodávky domu, zůstaní je zobrazeno pouze pro názornost. Specifická provedení, které povrchové úpravy a rozích vlivové je předehledem příslušný "Standard nemovitosti". Developer si vyhrazuje právo na změny a upřesnění bez předehledu upozornění.

D139 | 5+kk | 170,50 m²
Etapa IV.



č.	místnost	m ²
1	vstupní hala	12,98
2	chodba	2,71
3	garáž	24,10
4	wc	2,37
5	obývací pokoj s kuchyní	44,09
6	technická místnost	8,79
užitná plocha 1. NP		95,04
terasa		11,25
užitná plocha domu celkem		165,08
podlahová plocha domu celkem		170,50

www.domynpramenech.cz

Developer
bpd development

svoboda&williams | Ekluzivní prodejce
CHRISTIE'S
INTERNATIONAL REAL ESTATE
Na Pavlíně 2, 110 00 Praha 1
+420 257 328 281, +420 257 322 032
info@svoboda-williams.com



Rodinný dům 5+kk

197 m², Praha 9, Čakovice, Schollova**Prodáno**

NA PRAMENECH



Schéma podlahy 2. NP domu představuje ideální řešení domu. Kochyňská linka a obývací pokoj součástí dědičného domu, zrušení je zobrazeno pouze pro názornost. Specifická prokreslení, povrchové úpravy a rozložení vlnové je předehledem přísluší "Standard nemovitosti". Developer si vyhrazuje právo na změny a upřesnění bez předchozího upozornění.

2. NP

D139 | 5+kk | 170,50 m²
Etapa IV.

č.	místnost	m ²
7	chodba a schodiště	11,91
8	koupelna	5,97
9	pokoje	11,51
10	šatna	4,88
11	koupelna	3,96
12	pokoje	11,25
13	pokoje	11,96
14	pokoje	8,35

užitná plocha 2. NP 70,04

střešní terasa 31,72

užitná plocha domu celkem 165,08

podlahová plocha domu celkem 170,50

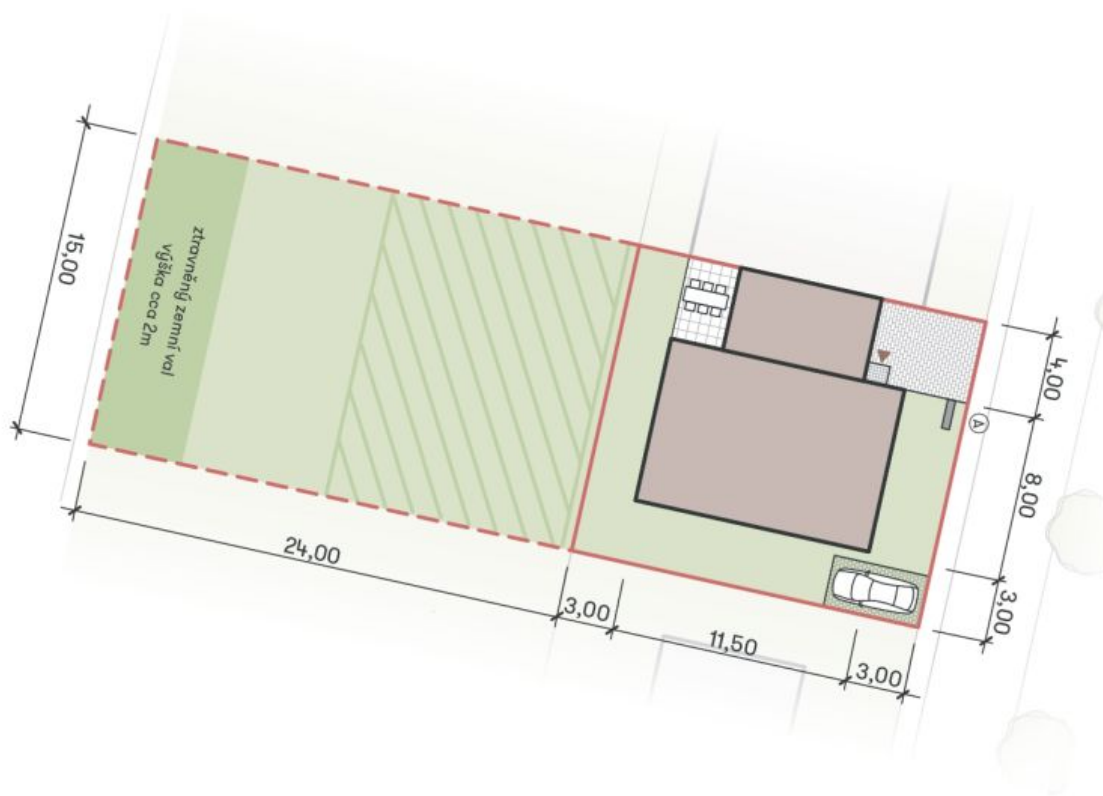
www.domynapramenech.czDeveloper
bpd developmentsvoboda&williams | CHRISTIE'S
INTERNATIONAL REAL ESTATE
Exkluzivní prodejceNa Pavšíně 2, 110 00 Praha 1
+420 257 328 281, +420 257 322 032
info@svoboda-williams.com



Rodinný dům 5+kk

197 m², Praha 9, Čakovice, Schollova

Prodáno



D139 | 5+kk | 170,50 m²
Etapa IV.



plocha	m ²
zastavěná plocha domu	120,00
zahradá	14,200
samoostatný pozemek	35,700
celková plocha pozemků	619,00

- Ⓐ sdrúžený pilíř pro elektroměr a plynometr
- hranice pozemku
- - - - - pozemek zatížený věcným břemenem - prodávavý samoostatně věcné břemeno - teplovod

www.domjnaprarnenech.cz

Developer
bpd development

svoboda&williams | CHRISTIE'S
INTERNATIONAL REAL ESTATE
Eklusivní prodejce
Na Pavlíně 2, 110 00 Praha 1
+420 257 328 281, +420 257 322 032
info@svoboda-williams.com

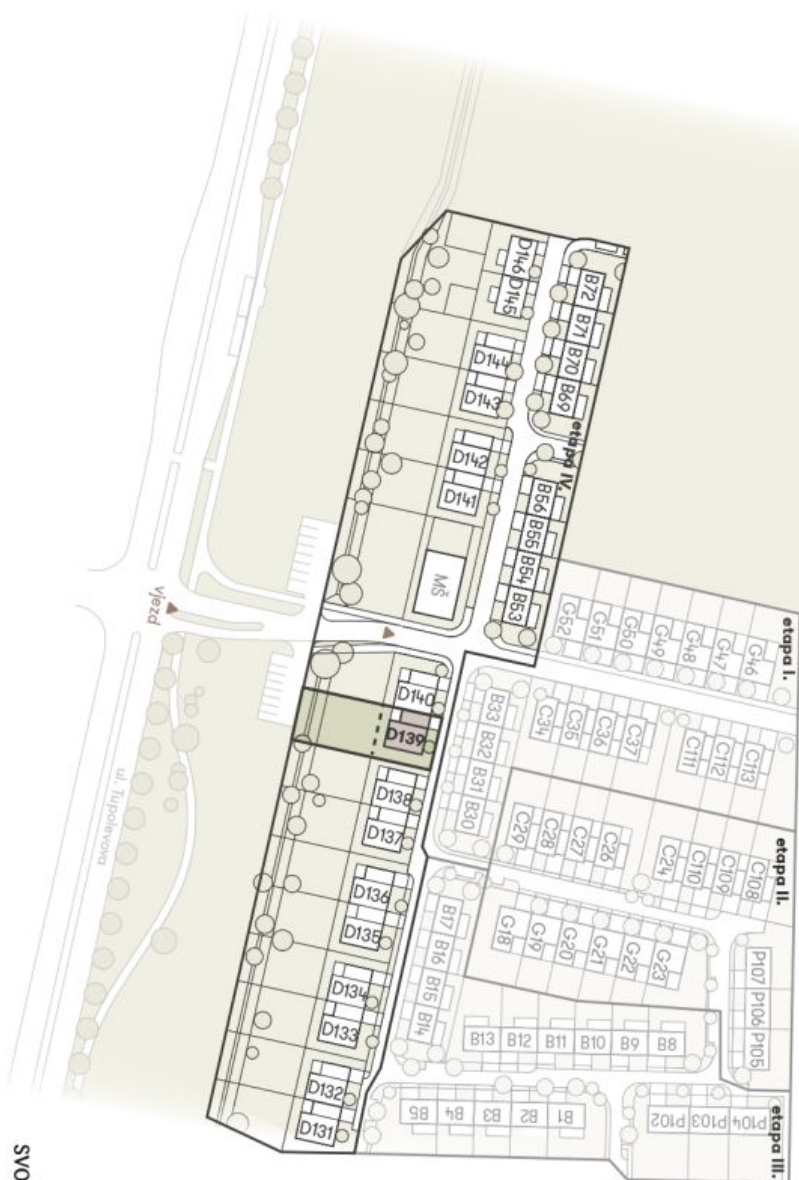


Rodinný dům 5+kk

197 m², Praha 9, Čakovice, Schollova

Prodáno

Cellková situace



NA PRAMENECH

D139 | 5+kk | 170,50 m²

Etapa IV.



www.domynapramenech.cz

Developer
bpd development

svoboda&williams | CHRISTIE'S
INTERNATIONAL REAL ESTATE

Exkluzivní prodejce
Na Pavlíně 2, 110 00 Praha 1
+420 257 328 281, +420 257 322 032
info@svoboda-williams.com