



Rodinný dům 5+kk

197 m², Praha 9, Čakovice, Schollova

Prodáno

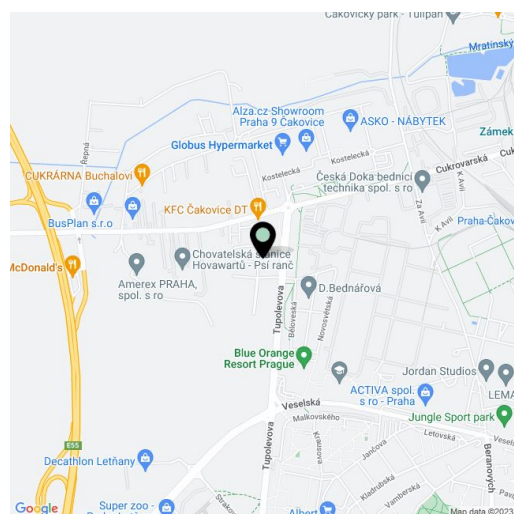




Rodinný dům 5+kk

197 m², Praha 9, Čakovice, Schollova**Prodáno**

Celková plocha	197 m ²
Pozemek	621 m ²
Zastavěná plocha	120 m ²
Zahrada	501 m ²
Podlahová plocha	169 m ²
Terasa	28 m ²
Parkování	Jedno garážové stání a stání na pozemku.
Garáž	Ano
Sklep	-
PENB	B
Referenční číslo	40962



Elegantně pojatý rodinný dům (samostatná polovina dvojdomu) se střešní terasou a garáží je součástí nového projektu Na Pramenech vznikajícího na pomezí Čakovic, Letňan a Ďáblic. Bezpečný neprůjezdný rezidenční projekt podle návrhu architektonického ateliéru ADR Petra Koláře a Aleše Lapky propojuje úměrnost, estetiku a funkčnost, budoucím obyvatelům nabídne maximální soukromí, pohodlí a efektivně využitý prostor. Plánovaný termín dokončení jaro 2023.

V přízemí bude umístěn prostorný obývací pokoj s otevřenou kuchyní, jídelnou a vstupem na **terasu**, na niž naváže **zahrada**. Dále zde bude velká vstupní hala, toaleta, prádelna a schodišťová chodba. V patře je plánována hlavní ložnice se **šatnou** a možností en-suite koupelny, dvě další ložnice se vstupem na téměř **30metrovou střešní terasu**, pracovna, koupelna a chodba se schodištěm. Z prádelny v přízemí může díky dostatečnému přístupu denního světla vzniknout další pokoj, např. pracovna či pokoj pro hosty, čímž se dispozice rozšíří na 6+kk.

Dům bude předán s kompletně **dokončenými finálními povrchy** (nezahrnuje kuchyňskou linku). Do standardu patří **dřevěné třívrstvé podlahy**, keramická velkoformátová dlažba RAKO EXTRA, plastová okna s mikroventilací, izolačními trojskly a přípravou pro předokenní žaluzie, sanitární zařízení Laufen, Hansgrohe, Roltechnik a Tece, **podlahové topení**, příprava pro elektrickou zabezpečovací signalizaci. Vytápění a TUV bude zajištěno plynovým kondenzačním kotlem se zásobníkem. Parkování v **garáži s přímým vstupem do domu** a na **venkovním stání** na pozemku. Zahrada je zakončena zatravněným valem, čímž je zaručeno **opravdové soukromí**.

Předností projektu **Na Pramenech** je zejména lokalita se skvělou občanskou vybaveností tvořenou 2 nákupními centry i drobnými obchody, nepřeberné množství sportovního vyžití, **dobré spojení s centrem** a množství míst pro trávení volného času. V rychlém dosahu jsou mateřské a základní školy či gymnázium, **plavecký bazén a koupaliště**, cyklostezka, skatepark nebo multifunkční **sportovní centrum**. Místo zpřijemňují nedaleké zelené plochy **Ďáblického háje a lesoparku Letňany**. Stanice metra je vzdálena 5 minut jízdy autobusem, který staví v bezprostřední blízkosti projektu. V jedné z dalších etap výstavby bude přímo v komplexu zřízena mateřská škola a vystavěno dětské hřiště.

Celková podlahová plocha 169,75 m², užitná plocha 164,04 m², zastavěná plocha 120 m², zahradní terasa 11,25 m², střešní terasa 27,98 m², zahrada 143 m², samostatný pozemek s věcným břemenem vedení teplovodu 358 m² (více informací v kanceláři), pozemek celkem 621 m².

Pro další informace o projektu navštivte webovou stránku www.domynapramenech.cz.

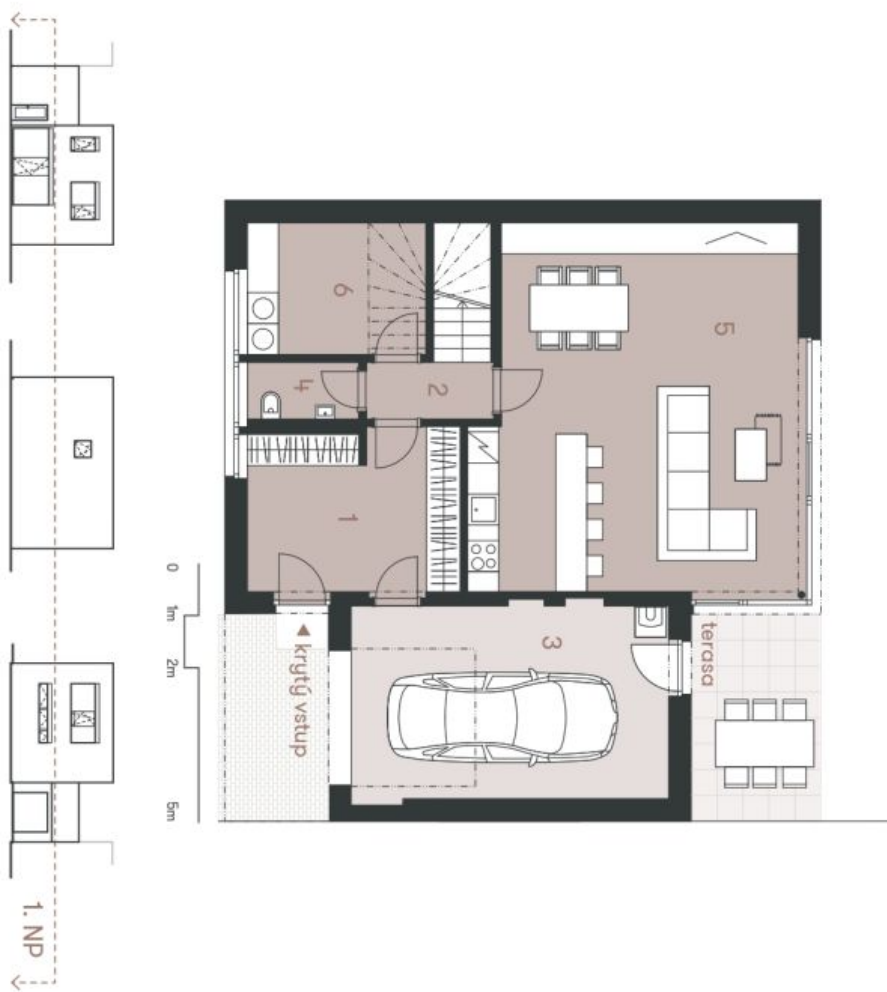


Rodinný dům 5+kk

197 m², Praha 9, Čakovice, Schollova

Prodáno

NA PRAMENECH



Šablona podlahy domu představuje odhadovaný řešení domu. Kuchynská linka a obývací stěna součástí dobový domu, zůstaní je zobrazeno pouze pro názornost. Specifikace pro kování, latic, povrchové úpravy a rozích v úvazně je předehlem přílohu "Standardy nemovitosti". Developer si vyhrazuje právo na změny a upřesnění bez předehlem upozornění.

D137 | 5+kk | 170,50 m²
Etapa IV.



č.	místnost	m ²
1	vstupní hala	12,98
2	chodba	2,71
3	garáž	24,10
4	wc	2,37
5	obývací pokoj s kuchyní	44,09
6	technická místnost	8,79
užitná plocha 1. NP		95,04
terasa		11,25
užitná plocha domu celkem		165,08
podlahová plocha domu celkem		170,50

www.domynpramenech.cz

Developer
bpd development

svoboda&williams | CHRISTIE'S
INTERNATIONAL REAL ESTATE
Exkluzivní prodejce
Na Pavšově 2, 110 00 Praha 1
+420 257 328 281, +420 257 322 032
info@svoboda-williams.com



Rodinný dům 5+kk

197 m², Praha 9, Čakovice, Schollova

Prodáno

NA PRAMENECH



Šeltema podřízku domu představuje odpovídající řešení domu. Kuchynská linka a nábytková souprava součástí dodávky domu, zůstaní je zahrnuto pouze pro rezortnost. Specifikace pro kování, latic, povrchové úpravy a rozích vložení je předehlem přílohy "Standard nemovitosti". Developer si vyhrazuje právo na změny a upřesnění bez předehledného upozornění.

D137 | 5+kk | 170,50 m²
Etapa IV.



č. místnost	m ²
7	11,91
8	5,97
9	11,51
10	4,88
11	3,96
12	11,25
13	11,96
14	8,35

užitná plocha 2. NP 70,04

střešní terasa 31,72

užitná plocha domu celkem 165,08

podlahová plocha domu celkem 170,50

www.domynpramenech.cz

Developer
bpd development

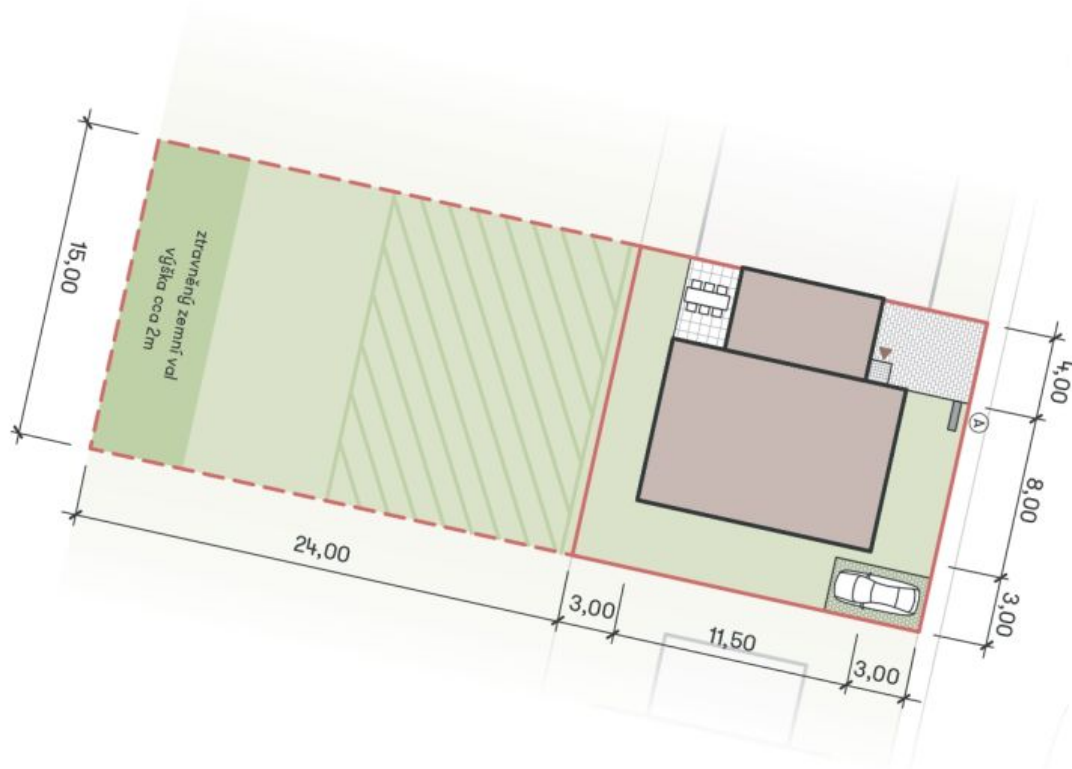
svoboda&williams | CHRISTIE'S
INTERNATIONAL REAL ESTATE
Exkluzivní prodejce
Na Pavštině 2, 110 00 Praha 1
+420 257 328 281, +420 257 322 032
info@svoboda-williams.com



Rodinný dům 5+kk

197 m², Praha 9, Čakovice, Schollova

Prodáno



D137 | 5+kk | 170,50 m²
Etapa IV.

plocha	m ²
zastavěná plocha domu	120,00
zahradá	14,3,00
samoostatný pozemek	358,00
celková plocha pozemků	621,00

- Ⓐ sdruzžený pilřř pro elektroměr a plynometr
- hranice pozemku
- - - pozemek zatřžený věcným břemenem - prodávavýj samoostatně věcné břemeno - teplovod

www.domjnaprarnenech.cz

Developer
bpd development

svoboda&williams | CHRISTIE'S
INTERNATIONAL REAL ESTATE
Exkluzivní prodávající
Na Pavřřigne 2, 110 00 Praha 1
+420 257 328 281, +420 257 322 032
info@svoboda-williams.com

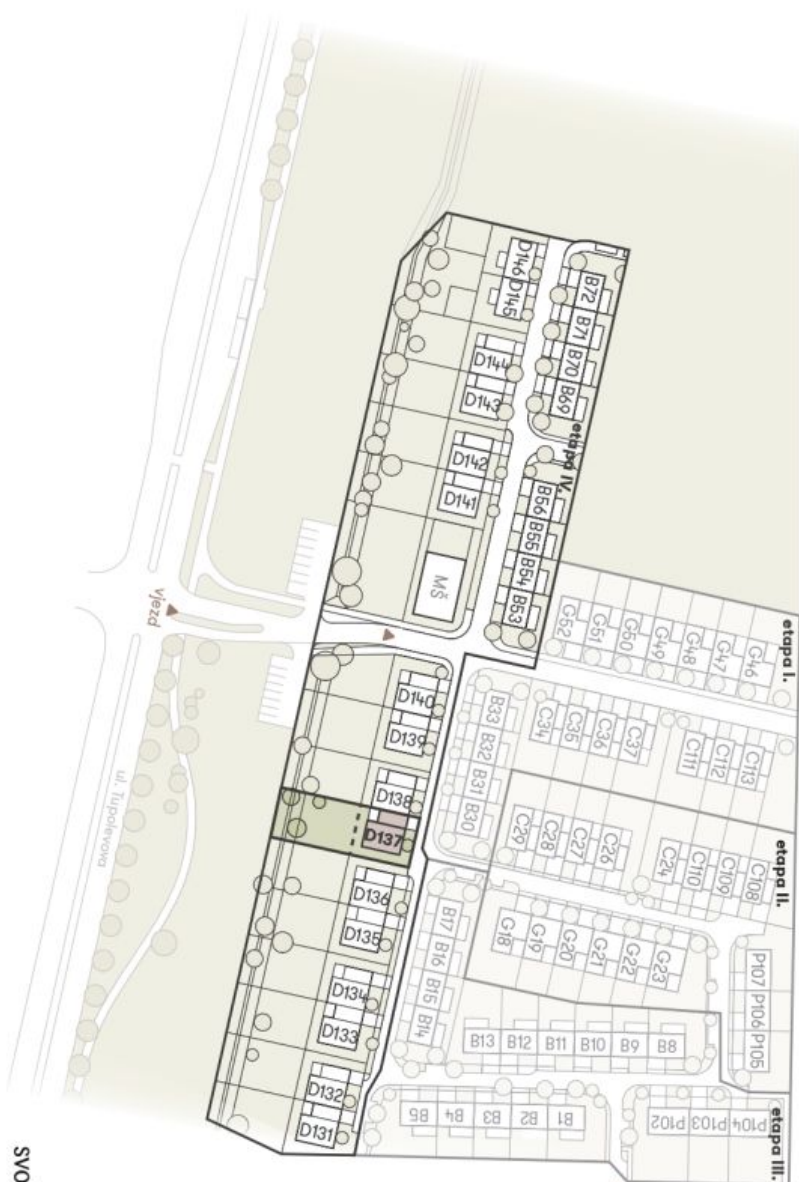


Rodinný dům 5+kk

197 m², Praha 9, Čakovice, Schollova

Prodáno

NA PRAMENECH



D137 | 5+kk | 170,50 m²

Etapa IV.

Cellková situace

www.domynapramenech.cz

Developer
bpd development

svoboda&williams | CHRISTIE'S
INTERNATIONAL REAL ESTATE
Exkluzivní prodejce
Na Pavlíně 2, 110 00 Praha 1
+420 257 328 281, +420 257 322 032
info@svoboda-williams.com