



Rodinný dům 5+kk

197 m², Praha 9, Čakovice, Schollova

Prodáno





Rodinný dům 5+kk

197 m², Praha 9, Čakovice, Schollova**Prodáno**

| | |
|------------------|--|
| Celková plocha | 197 m ² |
| Pozemek | 623 m ² |
| Zastavěná plocha | 120 m ² |
| Zahrada | 503 m ² |
| Podlahová plocha | 169 m ² |
| Terasa | 28 m ² |
| Parkování | Jedno garážové stání a stání na pozemku. |
| Garáž | Ano |
| Sklep | - |
| PENB | B |
| Referenční číslo | 40958 |

Elegantně pojatý rodinný dům (samostatná polovina dvojdomu) se střešní terasou a garáží je součástí nového projektu Na Pramenech vznikajícího na pomezí Čakovic, Letňan a Ďáblic. Bezpečný neprůjezdný rezidenční projekt podle návrhu architektonického ateliéru ADR Petra Koláře a Aleše Lapky propojuje úměrnost, estetiku a funkčnost, budoucím obyvatelům nabídne maximální soukromí, pohodlí a efektivně využitý prostor. Plánovaný termín dokončení 2. pol. r. 2022.

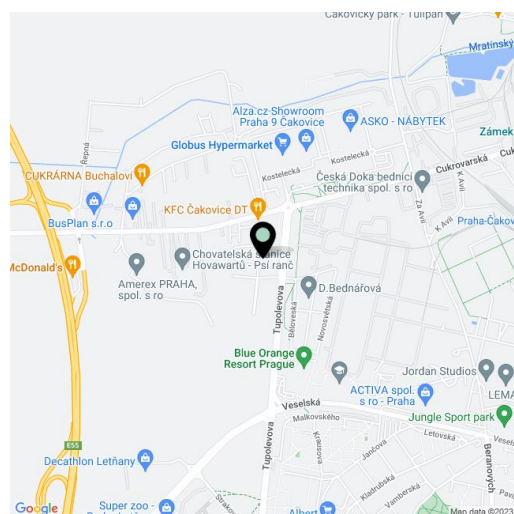
V přízemí bude umístěn prostorný obývací pokoj s otevřenou kuchyní, jídelnou a vstupem na **terasu**, na niž naváže **zahrada**. Dále zde bude velká vstupní hala, toaleta, prádelna a schodišťová chodba. V patře je plánována hlavní ložnice se **šatnou** a možností en-suite koupelny, dvě další ložnice se vstupem na téměř **30metrovou střešní terasu**, pracovna, koupelna a chodba se schodištěm. Z prádelny v přízemí může díky dostatečnému přístupu denního světla vzniknout další pokoj, např. pracovna či pokoj pro hosty, čímž se dispozice rozšíří na 6+kk.

Dům bude předán s kompletně **dokončenými finálními povrchy** (nezahrnuje kuchyňskou linku). Do standardu patří **dřevěné třívrstvé podlahy** (výběr ze 2 dekorů), keramická velkoformátová dlažba RAKO EXTRA, plastová okna s mikroventilací, izolačními trojskly a přípravou pro předokenní žaluzie, sanitární zařízení Laufen, Hansgrohe, Roltechnik a Tece, **podlahové topení**, příprava pro elektrickou zabezpečovací signalizaci. Vytápění a TUV bude zajištěno plynovým kondenzačním kotlem se zásobníkem. Parkování v **garáži s přímým vstupem do domu** a na **venkovním stání** na pozemku. Zahrada je zakončena zatravněným valem, čímž je zaručeno **opravdové soukromí**.

Předností projektu **Na Pramenech** je zejména lokalita se skvělou občanskou vybaveností tvořenou 2 nákupními centry i drobnými obchody, nepřeberné množství sportovního vyžití, **dobré spojení s centrem** a množství míst pro trávení volného času. V rychlém dosahu jsou mateřské a základní školy či gymnázium, **plavecký bazén a koupaliště**, cyklostezka, skatepark nebo multifunkční **sportovní centrum**. Místo zpřijemňují nedaleké zelené plochy **Ďáblického háje a lesoparku Letňany**. Stanice metra je vzdálena 5 minut jízdy autobusem, který staví v bezprostřední blízkosti projektu. V jedné z dalších etap výstavby bude přímo v komplexu zřízena mateřská škola a vystavěno dětské hřiště.

Celková podlahová plocha 169,75 m², užitná plocha 164,04 m², zastavěná plocha 120 m², zahradní terasa 11,25 m², střešní terasa 27,98 m², zahrada 142 m², samostatný pozemek s věcným břemenem vedení teplovodu 361 m² (více informací v kanceláři), pozemek celkem 623 m².

Pro další informace o projektu navštivte webovou stránku www.domynapramenech.cz.





Rodinný dům 5+kk

197 m², Praha 9, Čakovice, Schollova

Prodáno

NA PRAMENECH

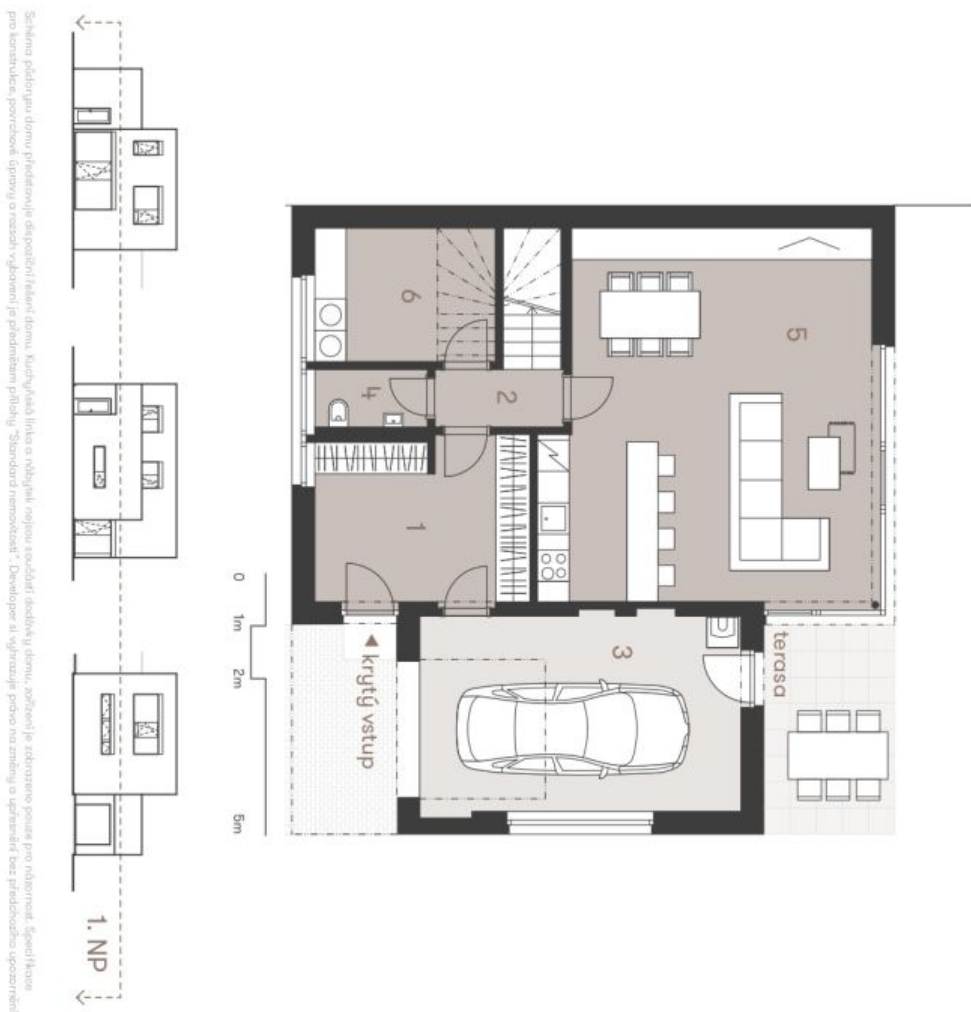


Schéma podlažní území představitelství (kódovaný) rodinného domu. Kuchynská linka a obývací pokoj jsou rozděleny do dvou oddílů. Specifické podmínky pro umístění a rozložení vzhledem k představenému příkladu "Standard nemovitosti". Developer si vyhrazuje právo na změny a upřesnění bez předchozího upozornění.

D132 | 5+kk | 169,75 m²

Etapa IV.



| č. | místnost | m ² |
|------------------------------|-------------------------|----------------|
| 1 | vstupní hala | 12,98 |
| 2 | chodba | 2,71 |
| 3 | garáž | 23,06 |
| 4 | wc | 2,37 |
| 5 | obývací pokoj s kuchyní | 44,09 |
| 6 | technická místnost | 8,79 |
| užitná plocha 1. NP | | 94,00 |
| terasa | | 11,25 |
| užitná plocha domu celkem | | 104,04 |
| podlahová plocha domu celkem | | 169,75 |

www.domjnapramenech.cz

Developer
bpd development

svoboda&williams | Ekluzivní prodejce
CHRISTIE'S
INTERNATIONAL REAL ESTATE
Na Perštýně 2, 110 00 Praha 1
+420 257 328 281, +420 257 322 032
info@svoboda-williams.com



Rodinný dům 5+kk

197 m², Praha 9, Čakovice, Schollova

Prodáno

NA PRAMENECH



Schéma podlahových ploch a dispozice vnitřní částí domu. Kuchynička, jídelna a obývací pokoj jsou součástí podlahové plochy, zatímco je zahrnuto pouze pro odhadnout. Specifikace pro kování, povrchové úpravy a rozložení je předním přílohou. "Standard" znamená "Developer si vyhraduje právo na změny a úpravy bez předchozího upozornění."

D132 | 5+kk | 169,75 m²

Etapa IV.



| č. | místnost | m ² |
|----|----------------------------|----------------|
| 7 | chodba a schodiště | 11,91 |
| 8 | koupelna | 5,96 |
| 9 | pokoj | 11,51 |
| 10 | žaluzie | 4,88 |
| 11 | žaluzie (možnost koupelny) | 3,96 |
| 12 | pokoj | 11,45 |
| 13 | pokoj | 11,96 |
| 14 | pokoj | 8,35 |

užitná plocha 2. NP 70,04

střešní terasa 27,98

užitná plocha domu celkem 164,04

podlahová plocha domu celkem 169,75

www.domynapramenech.cz

Developer
bpd development

svoboda&williams | CHRISTIE'S
INTERNATIONAL REAL ESTATE

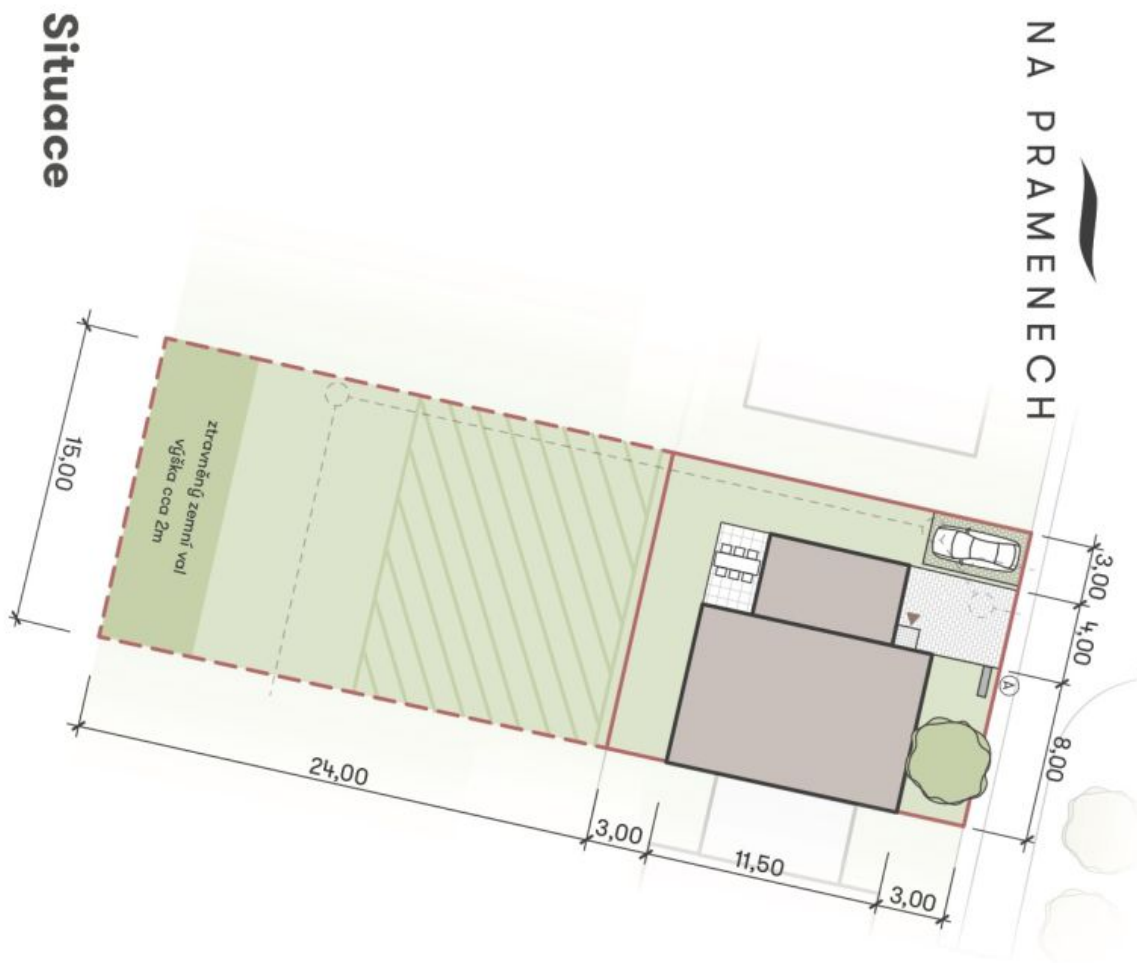
Na Paeřtřina 2, 110 00 Praha 1
+420 257 328 281, +420 257 322 032
info@svoboda-williams.com



Rodinný dům 5+kk

197 m², Praha 9, Čakovice, Schollova

Prodáno



Situace

NA PRAMENECH

D132 | 5+kk | 169,75 m²

Etapa IV.



| plocha | m ² |
|---------------------------|----------------|
| zastavěná plocha domu | 120,00 |
| zahradní a ostatní plocha | 142,00 |
| samosvatný pozemek | 361,00 |
| celková plocha pozemků | 623,00 |

- Ⓐ sdružený pilíř pro elektroměr a plynometr
- hranice pozemku
- - - - - pozemek zatížený věcným břemenem - prodávaný samostatně
- - - - - věcné břemeno - dešťová kanalizace
- věcné břemeno - teplovod

www.domgmapramenech.cz

bpd development
Developer

svoboda&williams | CHRISTIE'S
INTERNATIONAL REAL ESTATE
Exkluzivní prodejce
Na Perštýně 2, 110 00 Praha 1
+420 257 328 281, +420 257 322 032
info@svoboda-williams.com



Rodinný dům 5+kk

197 m², Praha 9, Čakovice, Schollova

Prodáno

Celková situace



NA PRAMENECH

D132 | 5+kk | 169,75 m²

Etapa IV.



www.domynapramenech.cz

Developer
bpd development

svoboda&williams | CHRISTIE'S
INTERNATIONAL REAL ESTATE

Exkluzivní prodejce
Na Puršíně 2, 110 00 Praha 1
+420 257 328 281, +420 257 322 032
Info@svoboda-williams.com