



Rodinný dům 5+kk

197 m², Praha 9, Čakovice, Schollova

Prodáno





Rodinný dům 5+kk

197 m², Praha 9, Čakovice, Schollova

Prodáno

Celková plocha	197 m ²
Pozemek	620 m ²
Zastavěná plocha	120 m ²
Zahrada	500 m ²
Podlahová plocha	169 m ²
Terasa	28 m ²
Parkování	Jedno garážové stání a stání na pozemku.
Garáž	Ano
Sklep	-
PENB	B
Referenční číslo	40949

Elegantně pojatý rodinný dům (samostatná polovina dvojdomu) se střešní terasou a garáží je součástí nového projektu Na Pramenech vznikajícího na pomezí Čakovic, Letňan a Ďáblic. Bezpečný neprůjezdný rezidenční projekt podle návrhu architektonického ateliéru ADR Petra Koláře a Aleše Lapky propojuje úměrnost, estetiku a funkčnost, budoucím obyvatelům nabídne maximální soukromí, pohodlí a efektivně využitý prostor. Plánovaný termín dokončení 2. pol. r. 2022.

V přízemí bude umístěn prostorný obývací pokoj s otevřenou kuchyní, jídelnou a vstupem na **terasu**, na niž naváže **zahrada**. Dále zde bude velká vstupní hala, toaleta, prádelna a schodišťová chodba. V patře je plánována hlavní ložnice se **šatnou** a možností en-suite koupelny, dvě další ložnice se vstupem na téměř **30metrovou střešní terasu**, pracovna, koupelna a chodba se schodištěm. Z prádelny v přízemí může díky dostatečnému přístupu denního světla vzniknout další pokoj, např. pracovna či pokoj pro hosty, čímž se dispozice rozšíří na 6+kk.

Dům bude předán s kompletně **dokončenými finálními povrchy** (nezahrnuje kuchyňskou linku). Do standardu patří **dřevěné třívrstvé podlahy** (výběr ze 2 dekorů), keramická velkoformátová dlažba RAKO EXTRA, plastová okna s mikroventilací, izolačními trojskly a přípravou pro předokenní žaluzie, sanitární zařízení Laufen, Hansgrohe, Roltechnik a Tece, **podlahové topení**, příprava pro elektrickou zabezpečovací signalizaci. Vytápění a TUV bude zajištěno plynovým kondenzačním kotlem se zásobníkem. Parkování v **garáži s přímým vstupem do domu** a na **venkovním stání** na pozemku. Zahrada je zakončena zatravněným valem, čímž je zaručeno **opravdové soukromí**.

Předností projektu **Na Pramenech** je zejména lokalita se skvělou občanskou vybaveností tvořenou 2 nákupními centry i drobnými obchody, nepřeberné množství sportovního vyžití, **dobré spojení s centrem** a množství míst pro trávení volného času. V rychlém dosahu jsou mateřské a základní školy či gymnázium, **plavecký bazén a koupaliště**, cyklostezka, skatepark nebo multifunkční **sportovní centrum**. Místo zpřijemňují nedaleké zelené plochy **Ďáblického háje a lesoparku Letňany**. Stanice metra je vzdálena 5 minut jízdy autobusem, který staví v bezprostřední blízkosti projektu. V jedné z dalších etap výstavby bude přímo v komplexu zřízena mateřská škola a vystavěno dětské hřiště.

Celková podlahová plocha 169,75 m², užitná plocha 164,04 m², zastavěná plocha 120 m², zahradní terasa 11,25 m², střešní terasa 27,98 m², zahrada 142 m², samostatný pozemek s věcným břemenem vedení teplovodu 358 m² (více informací v kanceláři), pozemek celkem 620 m².

Pro další informace o projektu navštivte webovou stránku www.domynapramenech.cz.

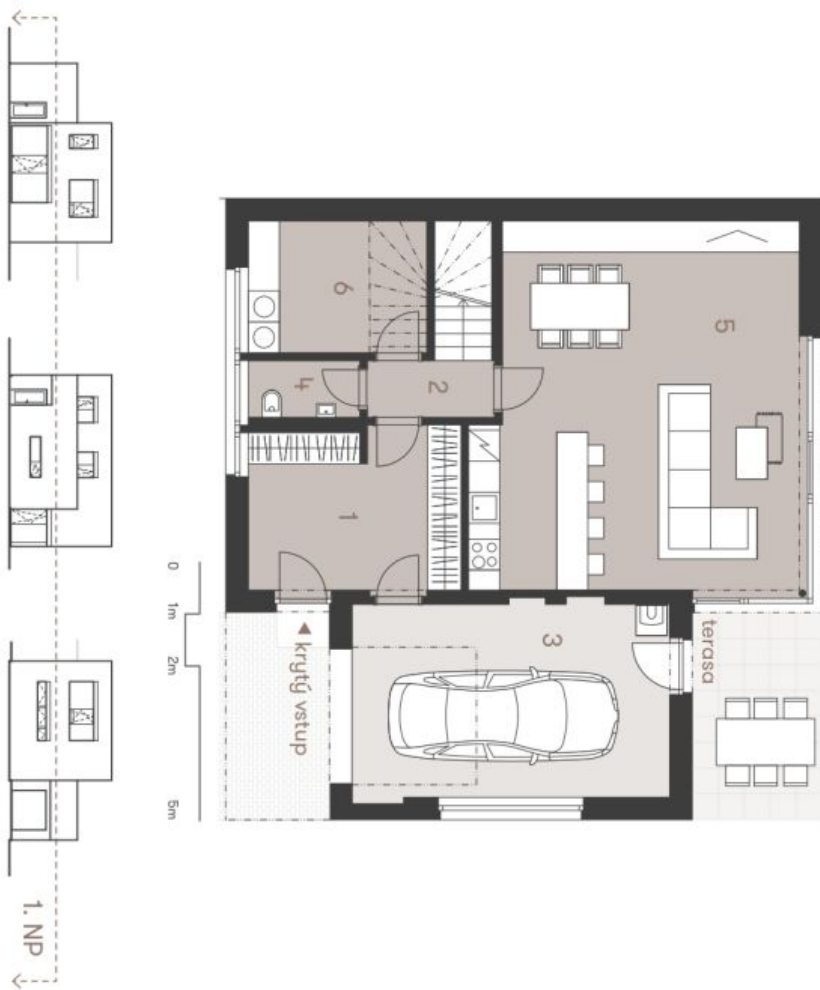


Rodinný dům 5+kk

197 m², Praha 9, Čakovice, Schollova

Prodáno

NA PRAMENECH



Společně s podrobnými detaily představuje středověký rekonstruovaný dům. Kuchyňská linka a obývací pokoj jsou součástí dovoluštělého domu, zatímco je zahrnováno pouze pro rekonstrukci. Specifické pro lokalitu, povrchové úpravy a rozsah vlivů není je představen přílohy "Standard samostatnosti". Developer si vyhrazuje právo na změny a upřesnění bez předchozího upozornění.

D136 | 5+kk | 169,75 m²
Etapa IV.



č.	místnost	m ²
1	vstupní hala	12,98
2	obchod	2,71
3	garáž	23,06
4	wc	2,37
5	obývací pokoj s kuchyní	44,09
6	technická místnost	8,79
užitná plocha 1. NP		94,00
terasa		11,25
užitná plocha domu celkem		164,04
podlahová plocha domu celkem		169,75

www.domynapramenech.cz

Developer
bpd development

svoboda&williams | Ekluzivní prodejce
CHRISTIE'S
INTERNATIONAL REAL ESTATE
Na Parčíčce 2, 110 00 Praha 1
+420 257 328 281, +420 257 322 032
info@svoboda-williams.com



Rodinný dům 5+kk

197 m², Praha 9, Čakovice, Schollova

Prodáno

NA PRAMENECH



Společně s podrobnou domovní předlohou je dostupný i detailní řez domu. Kuchyně a jídelně jsou součástí stejného domu, zřízení je aktuálně pouze pro rezidence. Specifické pro lokalitu, povrchové úpravy a rozsah výhledů je přidruženým přílohy "Standard samostatně". Developer a výrazně přímo na zřetel a upřesnění bez předložení upozornění.

D136 | 5+kk | 169,75 m²
Etapa IV.



č.	místnost	m ²
7	chodba a schodiště	11,91
8	koupelna	5,96
9	pokoj	11,51
10	šatna	4,88
11	šatna (možnost koupelny)	3,96
12	pokoj	11,45
13	pokoj	11,96
14	pokoj	8,35

užitná plocha 2. NP 70,04

střešní terasa 27,98

užitná plocha domu celkem 164,04

podlahová plocha domu celkem 169,75

www.domynapramenech.cz

Developer
bpd development

svoboda&williams | Ekluzivní prodejce
CHRISTIE'S
INTERNATIONAL REAL ESTATE

Na Parčíkové 2, 110 00 Praha 1
+420 257 328 281, +420 257 322 032
info@svoboda-williams.com



Rodinný dům 5+kk

197 m², Praha 9, Čakovice, Schollova

Prodáno



D136 | 5+kk | 169,75 m²

Etapa IV.



plocha	m ²
zastavěná plocha domu	120,00
zahradní a ostatní plocha	142,00
samosvatný pozemek	358,00
celková plocha pozemků	620,00

- ⓐ sdrúžený pilř pro elektroměr a plynoměr
- hranice pozemku
- - - - - pozemek zatřžený věcným břemenem - prodávavý samostatně
- věcné břemeno - teplovod

www.domynapramenech.cz

Developer
bpd development

svoboda&williams | Ekkluzivní prodávavý
CHRISTIE'S
INTERNATIONAL REAL ESTATE
Na Perštřine 2, 110 00 Praha 1
+420 257 328 281, +420 257 322 032
info@svoboda-williams.com



Rodinný dům 5+kk

197 m², Praha 9, Čakovice, Schollova

Prodáno

Celková situace



NA PRAMENECH

D136 | 5+kk | 169,75 m²
Etapa IV.



www.domypramenech.cz
Developer
bpd development
svoboda&williams | CHRISTIE'S
INTERNATIONAL REAL ESTATE
Exkluzivní prodejce
Na Poutě 2, 110 00 Praha 1
+420 257 328 281, +420 257 322 032
info@svoboda-williams.com