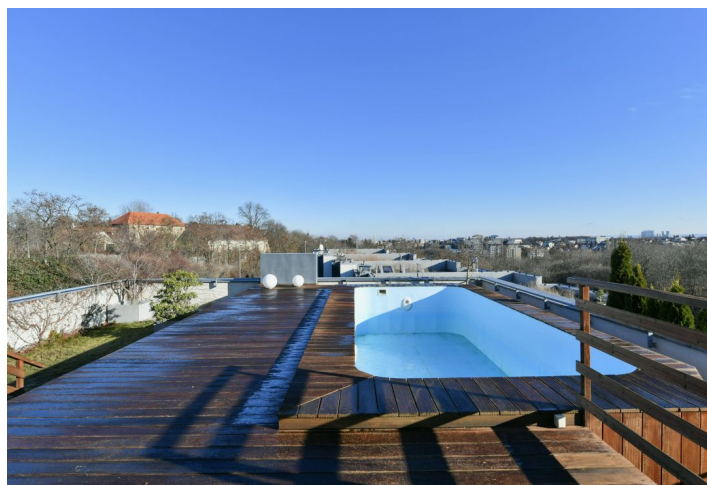
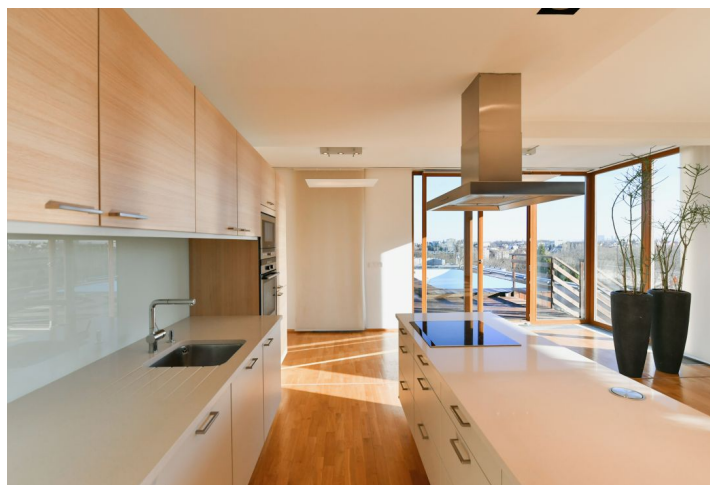




## Byt 4+kk

118.34 m<sup>2</sup>, Praha 5, Košíře, Linhartova

Prodáno



**Byt 4+kk**118.34 m<sup>2</sup>, Praha 5, Košíře, Linhartova**Prodáno**

Celková plocha	154 m <sup>2</sup>
Podlahová plocha*	118 m <sup>2</sup>
Balkón	5 m <sup>2</sup>
Terasa	30 m <sup>2</sup>
Parkování	2 garážová stání
Garáž	Ano
Sklep	Ano
Poplatky za služby	6 555 Kč měsíčně
PENB	G
Referenční číslo	40930

**Moderní světlý rodinný byt s velkou terasou, bazénem, zahradou, 2 garážovými místy a impozantním výhledem do zeleného okolí i na metropoli je součástí rezidenčního komplexu zasazeného do sousedství vilové čtvrti Prahy 5 Košíře přímo u přírodního parku.**

Dispozici bytu ve 3. podlaží tvoří obývací pokoj s otevřenou kuchyní, **balkonem** a vstupem na **30metrovou terasu**, 1 ložnice s en-suite koupelnou, další 2 ložnice se sdílenou koupelnou, samostatná toaleta, technická místnost s přípojkou na pračku a prostorná předsiň.

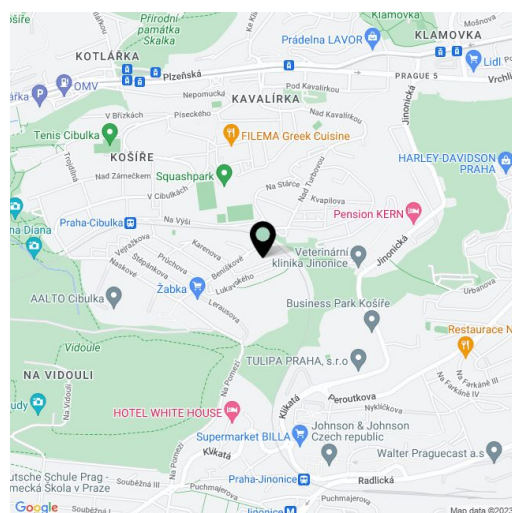
Architektonicky zdařilá rezidence s výtahem a garážemi byla dokončena v r. 2009. Součástí standardu jsou **dřevěná eurookna, dřevěné podlahy**, bezpečnostní vstupní dveře a vytápění z centrální kotelny. Kuchyně je německé značky **Poggenpohl** se spotřebiči **Siemens**, koupelnová sanita **Villeroy & Boch**. Na zahrádce je **zavlažovací systém, bazén** o rozměru 8x3 m má **protiproud**. Kupní cena zahrnuje **2 garážová stání** (vjezd do boxu přímo z ulice) a **sklep**.

Hned naproti rezidenci funguje mateřská a základní škola, v blízkosti jsou také 2 dětská hřiště. Místo leží u rozlehlého **přírodního parku Košíře-Motol**, do něž patří i **lesopark Cibulka**. Dopravní spojení zajišťují autobusy, cesta k tramvajové zastávce trvá 8 minut, ke stanici metra Anděl 14 minut, autem se lze rychle dostat do tunelového komplexu nebo na Pražský okruh.

Nemovitost bude k dispozici k 1.1.2023.

Interiér 118,34 m<sup>2</sup>, terasa 30 m<sup>2</sup>, balkon 5,4 m<sup>2</sup>, garáž 35,77 m<sup>2</sup>, sklep 5 m<sup>2</sup>.

Kromě běžných prohlídek nemovitostí nabízíme také videoprohlídky v reálném čase přes WhatsApp, FaceTime, Messenger, Skype ad.



\* Výměra jednotky dle občanského zákoníku.

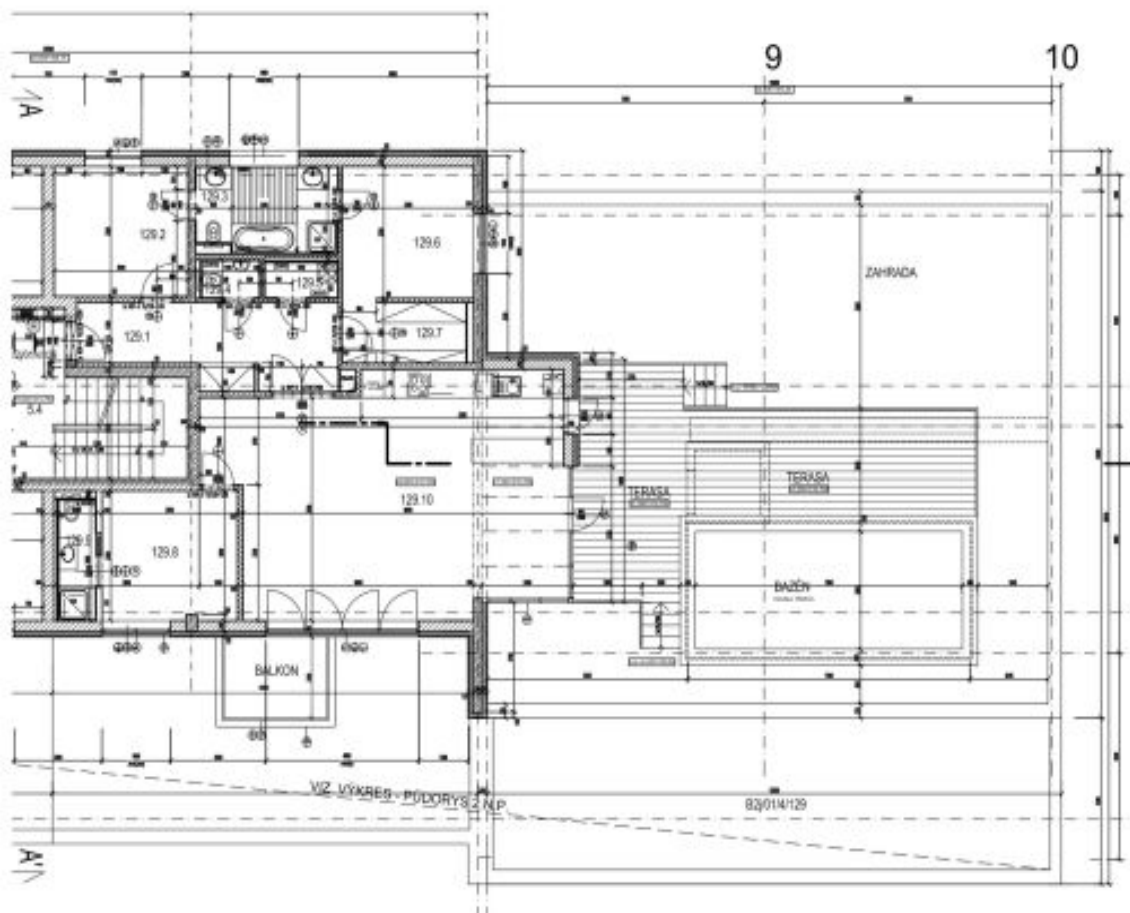
Plocha je tvořena součtem celé plochy jednotky a ohraničená obvodovými zdmi.



## Byt 4+kk

118.34 m<sup>2</sup>, Praha 5, Košíře, Linhartova

Prodáno

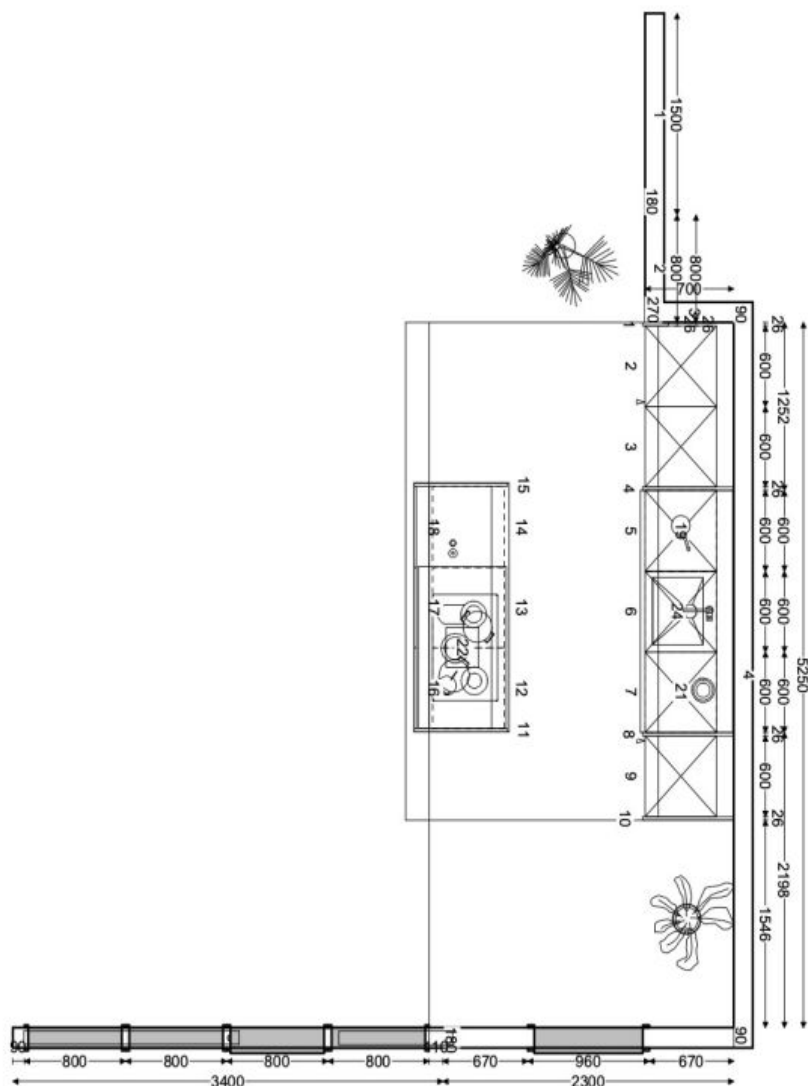




# Byt 4+kk

118.34 m<sup>2</sup>, Praha 5, Košíře, Linhartova

**Prodáno**



CARANT, V2006-49L #1006690