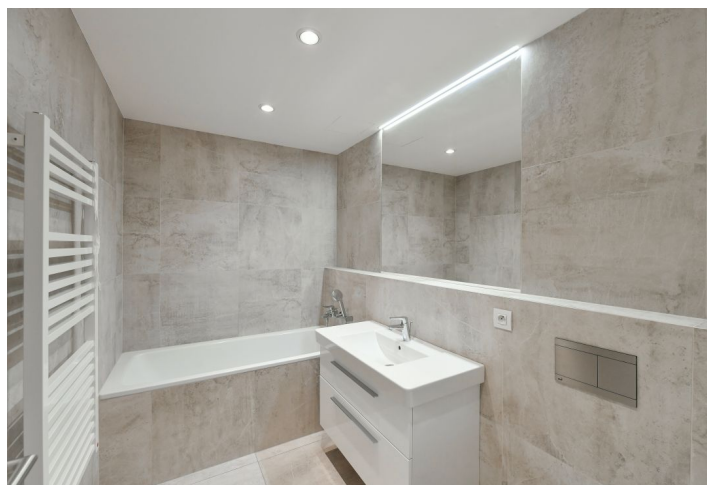




## Byt 3+kk

108 m<sup>2</sup>, Praha 4, Podolí, Na Hřebenech II

Pronajato





## Byt 3+kk

108 m<sup>2</sup>, Praha 4, Podolí, Na Hřebenech II

## Pronajato

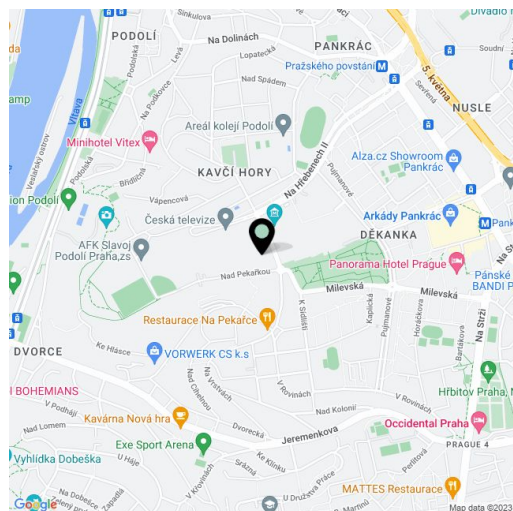
|                   |                    |
|-------------------|--------------------|
| Celková plocha    | 116 m <sup>2</sup> |
| Podlahová plocha* | 108 m <sup>2</sup> |
| Terasa            | 8 m <sup>2</sup>   |
| Parkování         | 2 garážová stání.  |
| Garáž             | Ano                |
| Sklep             | Ano                |
| PENB              | B                  |
| Referenční číslo  | 40911              |
| K dispozici od    | lhned              |

**Moderní byt s krásným výhledem na město, Pražský hrad a Petřín.**

**Nabízíme k pronájmu nezařizený byt s terasou, 2 ložnicemi a 2 koupelnami, situovaný ve 3. patře bytového komplexu Castle View Residence s podzemním parkováním, recepcí a 24/7 ostrahou. Budova stojí v klidné lokalitě v přímém sousedství areálu ČT, v blízkosti dvou parků, cca 5 minut chůze od stanice metra Pražského povstání (trasa C), v rychlém dosahu občanské vybavenosti a mezinárodních škol v Praze 4.**

Interiér bytu tvoří obývací pokoj s plně vybavenou kuchyní, **terasou** a krásným výhledem na Prahu a okolí, 2 ložnice s vestavěnými skříněmi, en-suite koupelna (sprchový kout, toaleta), samostatná koupelna (vana, toaleta) a vstupní hala s vybavenou **šatnou**.

Kvalitní materiály a provedení, vestavěné úložné prostory, plovoucí **dřevěné podlahy**, dlažba, elektricky ovládané předokenní žaluzie, podlahové vytápění v koupelnách, spotřebiče **Miele**, pračka, sušička, myčka, indukční varná deska, mikrovlnná trouba, videotelefon, **sklep**. K dispozici jsou **2 garážová stání** (v ceně). Poplatky za společné domovní služby, vodu a vytápění: 6500 Kč měsíčně. Elektřina je hrazena zvlášť.



\* Výměra jednotky dle občanského zákoníku.

Plocha je tvořena součtem celé plochy jednotky a ohraničená obvodovými zdmi.

**Byt 3+kk**108 m<sup>2</sup>, Praha 4, Podolí, Na Hřebenech II**Pronajato**

|                       |                      |
|-----------------------|----------------------|
| Plocha bytu           | 107,8 m <sup>2</sup> |
| Terasa (Lodžie)       | 8,30 m <sup>2</sup>  |
| <b>MÍSTNOSTI</b>      |                      |
| 1) Chodba + šatna     | 13,4 m <sup>2</sup>  |
| 2) Ložnice            | 17,6 m <sup>2</sup>  |
| 3) Koupelna + WC      | 3,7 m <sup>2</sup>   |
| 4) Ložnice            | 13,5 m <sup>2</sup>  |
| 5) Obývací pokoj + KK | 54,2 m <sup>2</sup>  |
| 6) Koupelna + WC      | 5,4 m <sup>2</sup>   |
| 7) Terasa (Lodžie)    | 8,30 m <sup>2</sup>  |
| Parkovací stání       | č. 2, č. 3           |
| Sklep                 | č. 46                |

