



## Rodinný dům 6+kk

185 m<sup>2</sup>, Praha 5, Jinonice

Prodáno





## Rodinný dům 6+kk

185 m<sup>2</sup>, Praha 5, Jinonice

Prodáno

Užitná plocha	185 m <sup>2</sup>
Pozemek	110 m <sup>2</sup>
Zastavěná plocha	86 m <sup>2</sup>
Zahrada	24 m <sup>2</sup>
Podlahová plocha	178 m <sup>2</sup>
Terasa	7 m <sup>2</sup>
Parkování	Garáž s přímým vstupem do domu
Garáž	Ano
Poplatky za služby	Cena na vyžádání
PENB	B
Referenční číslo	40904

Právě dokončená novostavba krajního řadového rodinného domu s terasou a 2 parkovacími místy. Dům je citlivě zasazen do poklidné rezidenční zástavby starých Jinonic, místa se silným **geniem loci**, pár minut chůze od stanice metra Jinonice i kousek od přírodního parku Prokopské a Dalejské údolí.

V přízemí se nachází obývací pokoj s přípravou na kuchyni, předsíň, toaleta a **šatna** průchozí do **garáže**. V patře jsou 2 ložnice, pracovna, koupelna a technická místnost s přípojkou na pračku a sušičku. Podkroví je vyhrazeno pro rodičovské apartmá s ložnicí, **velkou šatnou**, která lze využít jako pokoj, pracovnou a koupelnu.

Nadčasový zděný dům má kontaktní zateplovací systém s obkladem cihelnými páskami. Okna s **trojskly** jsou **dřevěná** stejně jako lepené třívrstvé podlahy. Vstupní dveře s bezpečnostním kováním jsou dřevěné lakované. Po celém domě je **podlahové vytápění** napojené na plynový kondenzační kotel, v plně vybavených koupelnách navíc otopný žebřík. Povrch terasy je z hladkých prken. Parkovat lze v garáži.

Velmi pěkná lokalita, kde se působivě mísí budovy v původní historické podobě i v moderní úpravě. Celkovou rekonstrukcí prochází i sousední dům. Místo ideální k **rodinnému bydlení**, přímo u waldorfské školy, v pěším dosahu stanice metra Jinonice, státní mateřské a základní školy, supermarketů a dalších obchodů, restaurací, sportovišť i **Prokopského údolí**. Oblast má díky dlouhé historii osídlení silný **genius loci**. Nejstaršími zdejšími stavbami je kostel. **sv. Vavřince** z 11. století a **dřevěná zvonička**.

Interiér domu 157,8 m<sup>2</sup>, terasa 7,1 m<sup>2</sup>, garáž 20,3 m<sup>2</sup>, zastavěná plocha 86,3 m<sup>2</sup>, pozemek 109,8 m<sup>2</sup>.

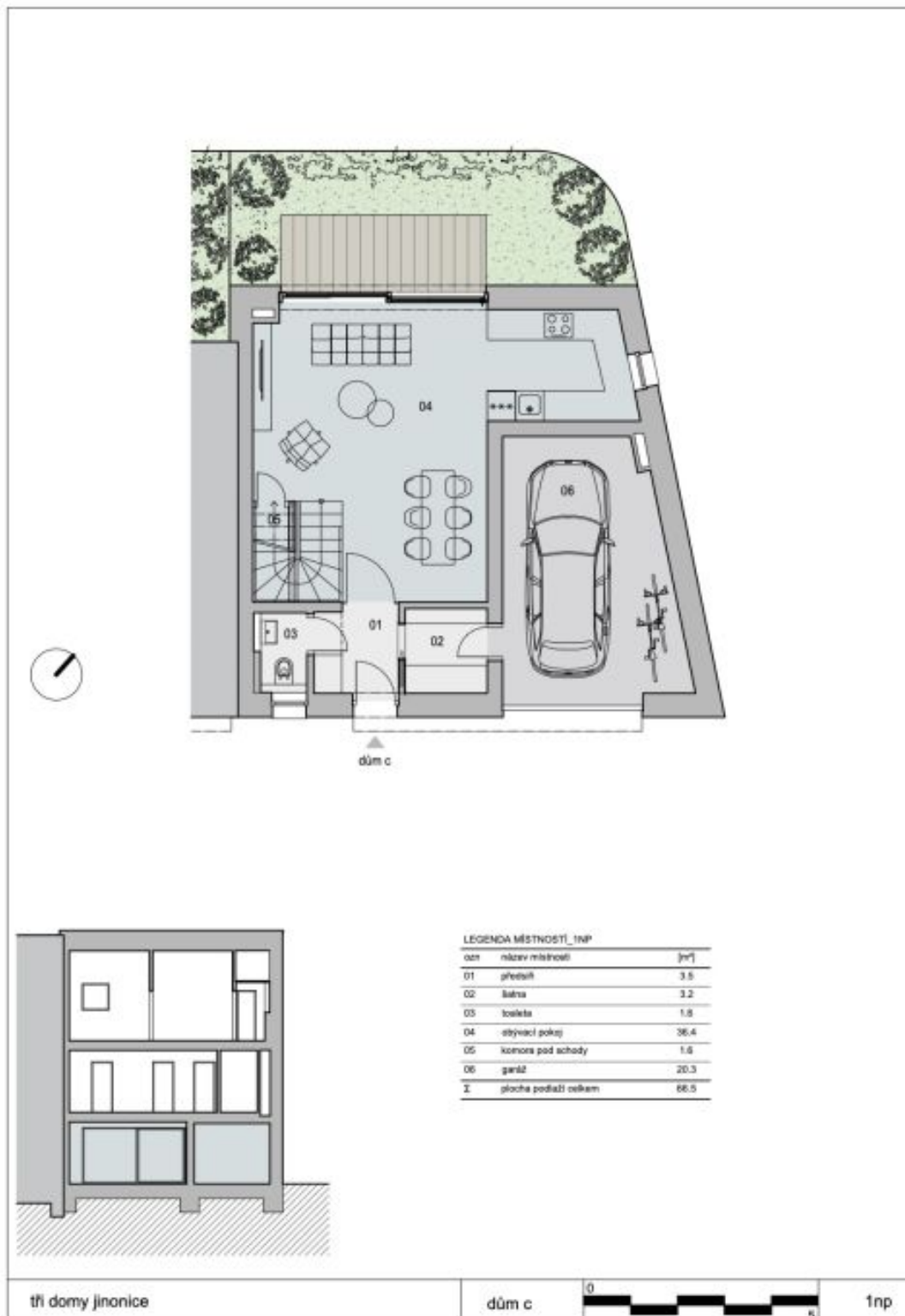
Kromě běžných prohlídek nemovitostí nabízíme také videoprohlídky v reálném čase přes WhatsApp, FaceTime, Messenger, Skype ad.



## Rodinný dům 6+kk

185 m<sup>2</sup>, Praha 5, Jinonice

Prodáno

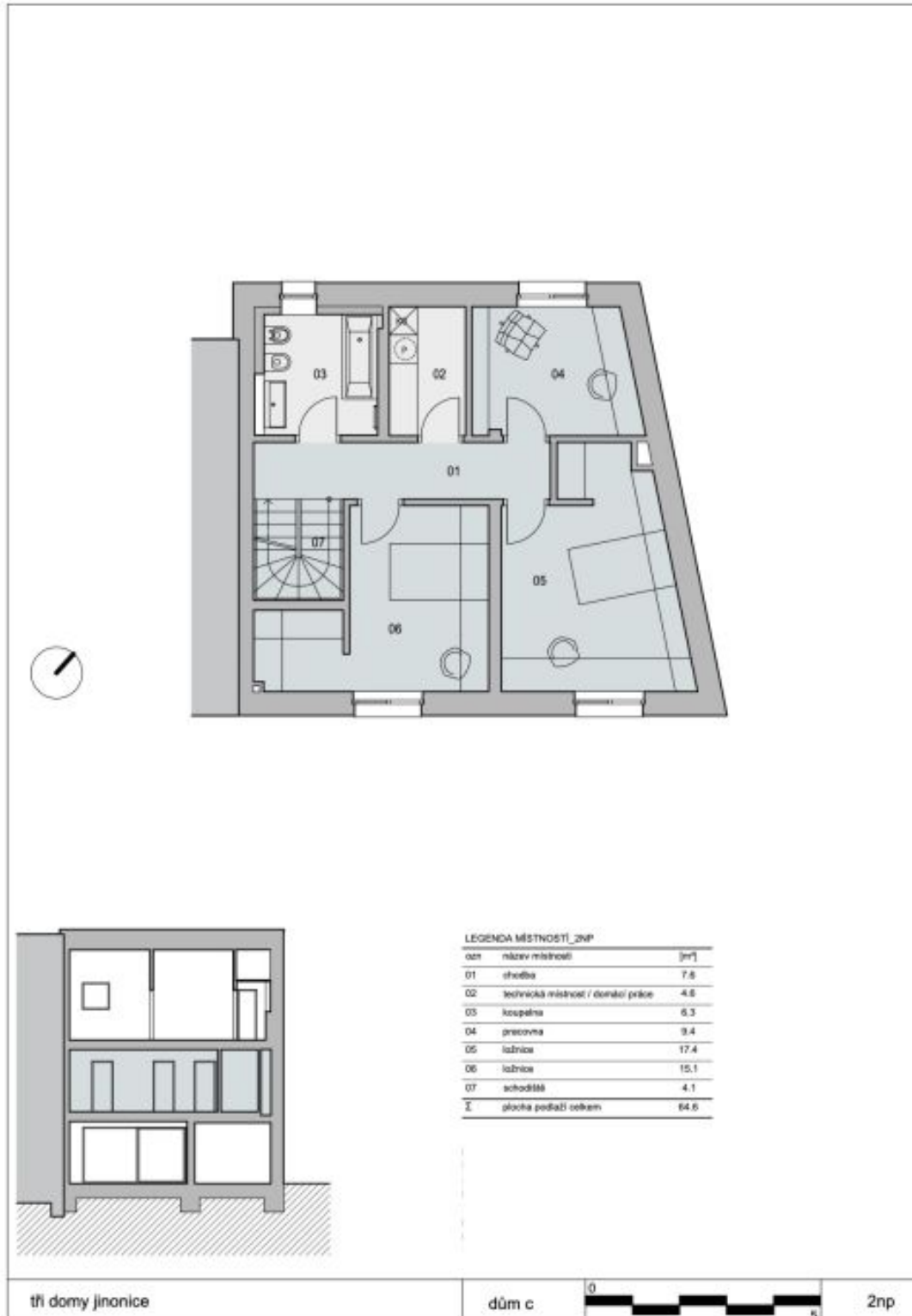




# Rodinný dům 6+kk

185 m<sup>2</sup>, Praha 5, Jinonice

Prodáno



**Rodinný dům 6+kk**185 m<sup>2</sup>, Praha 5, Jinonice**Prodáno**