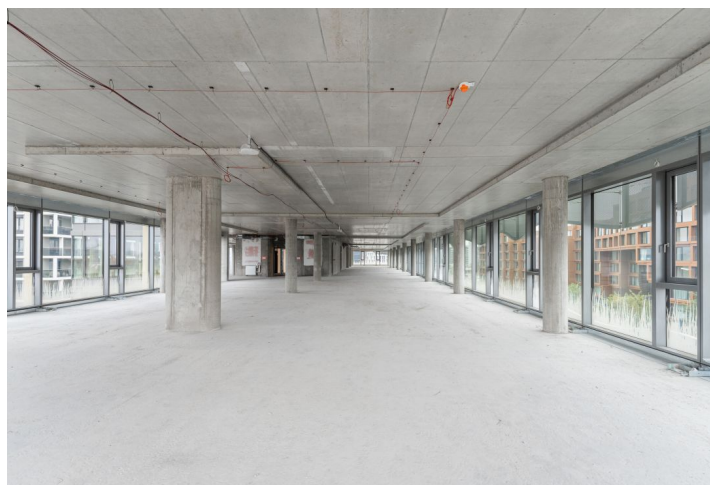
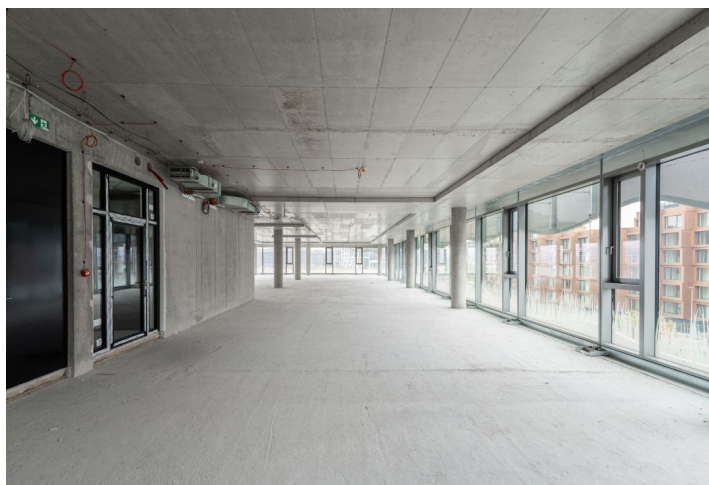




## Kancelářské prostory

Praha 8, Karlín, Rohanské nábřeží

19.50 € / m<sup>2</sup> | 491 Kč / m<sup>2</sup>





## Kancelářské prostory

Praha 8, Karlín, Rohanské nábřeží

19.50 € / m<sup>2</sup> | 491 Kč / m<sup>2</sup>

Poplatky za služby	110 Kč za m <sup>2</sup> / měsíčně
Plocha k dispozici	1 291 m <sup>2</sup>
Sklep	-
Parkování	165 EUR
PENB	B
Referenční číslo	40838

Efektivně navržené kanceláře ve 3. patře objektu, který vznikl dle návrhu světově uznávané architektky Evy Jiříčné. Budova je umístěná na rozhraní Rohanského nábřeží, parku Invalidovna a nábřežím Vltavy. Unikátním prvkem budovy je velkoryse pojatá sdílená terasa, která nabízí krásné výhledy na město. Navrhovaná obsazenost kancelářského prostoru na osobu je 8 m<sup>2</sup>.

### Lokalita:

Projekt se nachází v docházkové vzdálenosti od stanice metra Invalidovna (trasa B) a tramvajových spojů. Stanice metra Můstek (trasa A, B) je vzdálená metrem 7 minut, letiště Václava Havla je autem vzdálené 20 minut a Pražský okruh 5 minut.

### Vybavení a služby:

Terasy

106 parkovacích stání v podzemních garážích

4 sdílená parkovací stání pro elektromobily s možností dobíjení

Recepce 24/7

4 výtahy

Kolárna pro 32 kol

Šatny, sprchy

Světlá výška 3 m

Zdvojené podlahy

Sprinklery

Otevíratelná okna

Chlazení fancoily

Vytápění

Osvětlení LED technologií reagující na okolní intenzitu světla

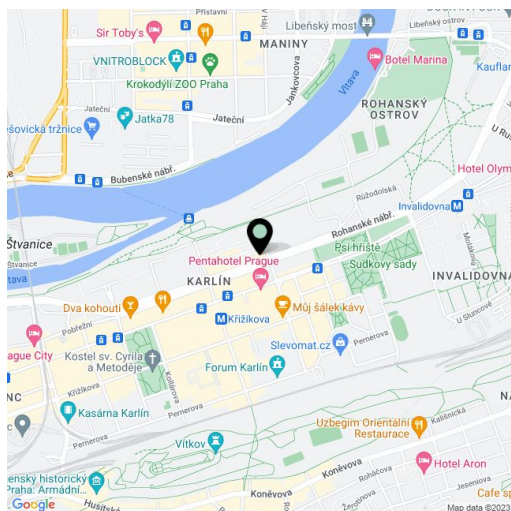
Pasivní stínící prvky na jižní fasádě

Venkovní žaluzie

Zasklení s trojskly

Vysokorychlostní internetové připojení

Nájemné a poplatky jsou uvedeny bez DPH. Nájemce neplatí provizi.

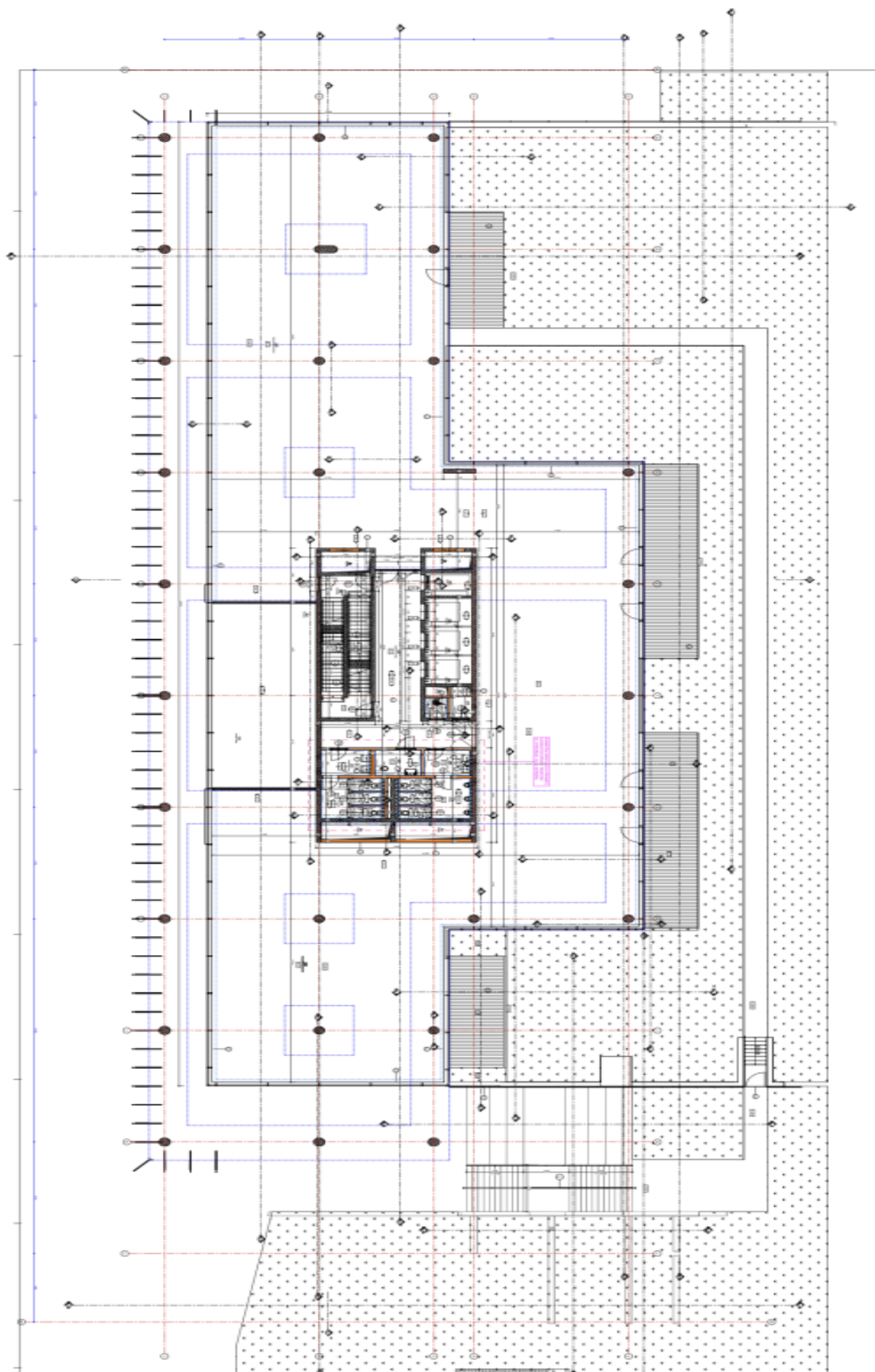




# Kancelářské prostory

Praha 8, Karlín, Rohanské nábřeží

19.50 € / m<sup>2</sup> | 491 Kč / m<sup>2</sup>





## Kancelářské prostory

Praha 8, Karlín, Rohanské nábřeží

19.50 € / m<sup>2</sup> | 491 Kč / m<sup>2</sup>

3. – 5. NP

