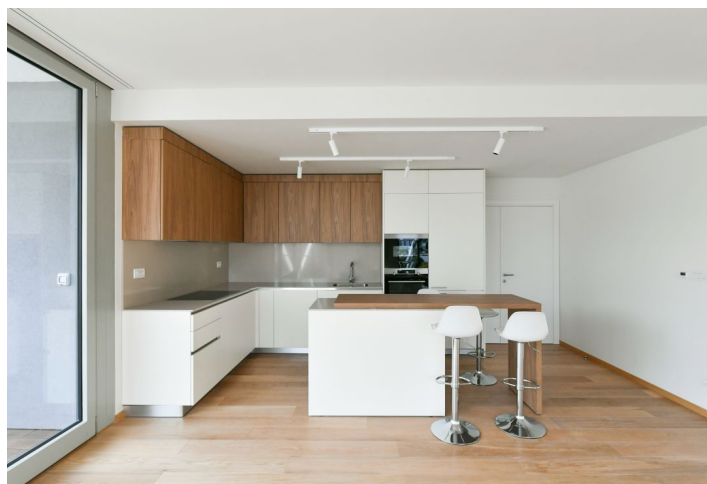




Byt 4+kk

158.42 m², Praha 5, Smíchov, Holečkova

Pronajato



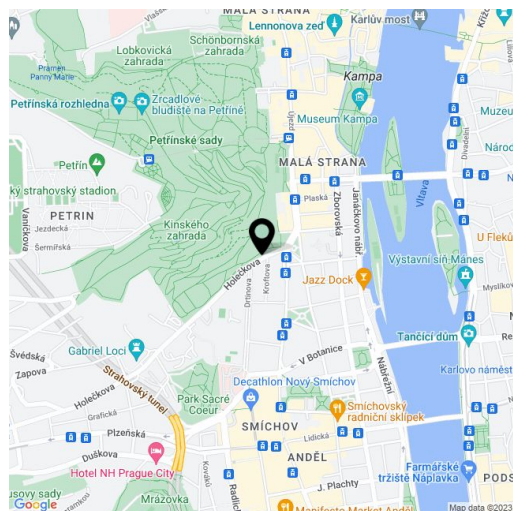
**Byt 4+kk**158.42 m², Praha 5, Smíchov, Holečkova**Pronajato**

Celková plocha	203 m ²
Podlahová plocha*	158 m ²
Terasa	45 m ²
Parkování	Parkování v garáži.
Garáž	Ano
Sklep	Ano
Poplatky za služby	Poplatky za společné služby, spotřebu energií a internet: 150 Kč/m ² /měsíc + poplatek za wellness EUR 150/měsíc
PENB	B
Referenční číslo	40769
K dispozici od	18.09.2024

Nabízíme k pronájmu luxusní byt s terasou a půvabným výhledem do zeleně, situovaný ve 3. patře novostavby bytového domu Ellipsis s recepcí, ostrahou, wellness, fitness (Prisma institut), rozlehlou terasovitou zahradou a parkováním. Budova stojí v atraktivní vilové čtvrti Hřebenka nedaleko zahrady Kinských a Petřínských svahů, v blízkosti Francouzského lycea a nákupního a zábavního centra Anděl / Nový Smíchov. Lokalita s pravidelnými autobusovými spoji a rychlou dostupností do centra i na letiště.

Interiér tvoří obývací pokoj s plně vybavenou kuchyní a jídelním prostorem, hlavní ložnice s en-suite koupelnou, další dvě ložnice, samostatná koupelna, toaleta pro hosty, technická komora a vstupní hala. Terasa je přístupná ze všech hlavních místností.

Rekuperace, dřevěné podlahy, dlažba, podlahové vytápění, myčka, indukční varná deska, mikrovlnná trouba, videotelefon, alarm, internet (zahrnut v ceně nájmu), sklep, nabíjení pro elektromobily v garážích. Možnost pronájmu 1 - 3 garážových stání za 200 EUR/stání + DPH měsíčně.



* Výměra jednotky dle občanského zákoníku.

Plocha je tvořena součtem celé plochy jednotky a ohraničená obvodovými zdmi.