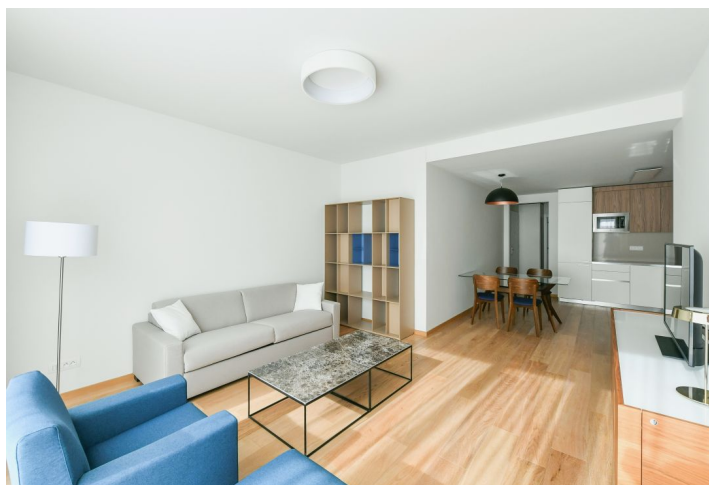
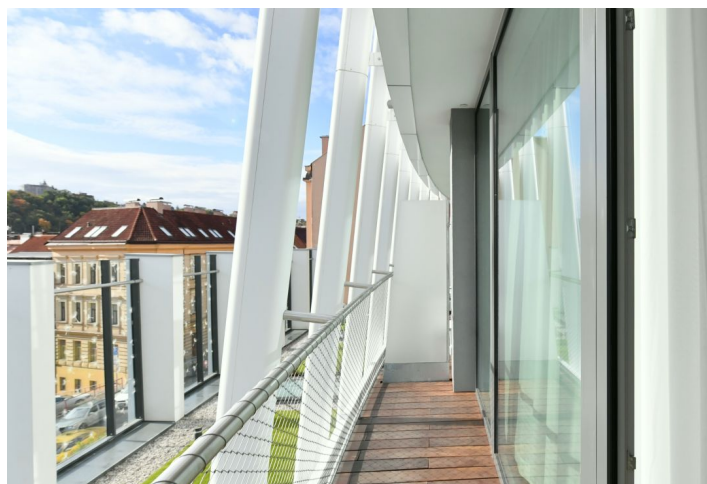
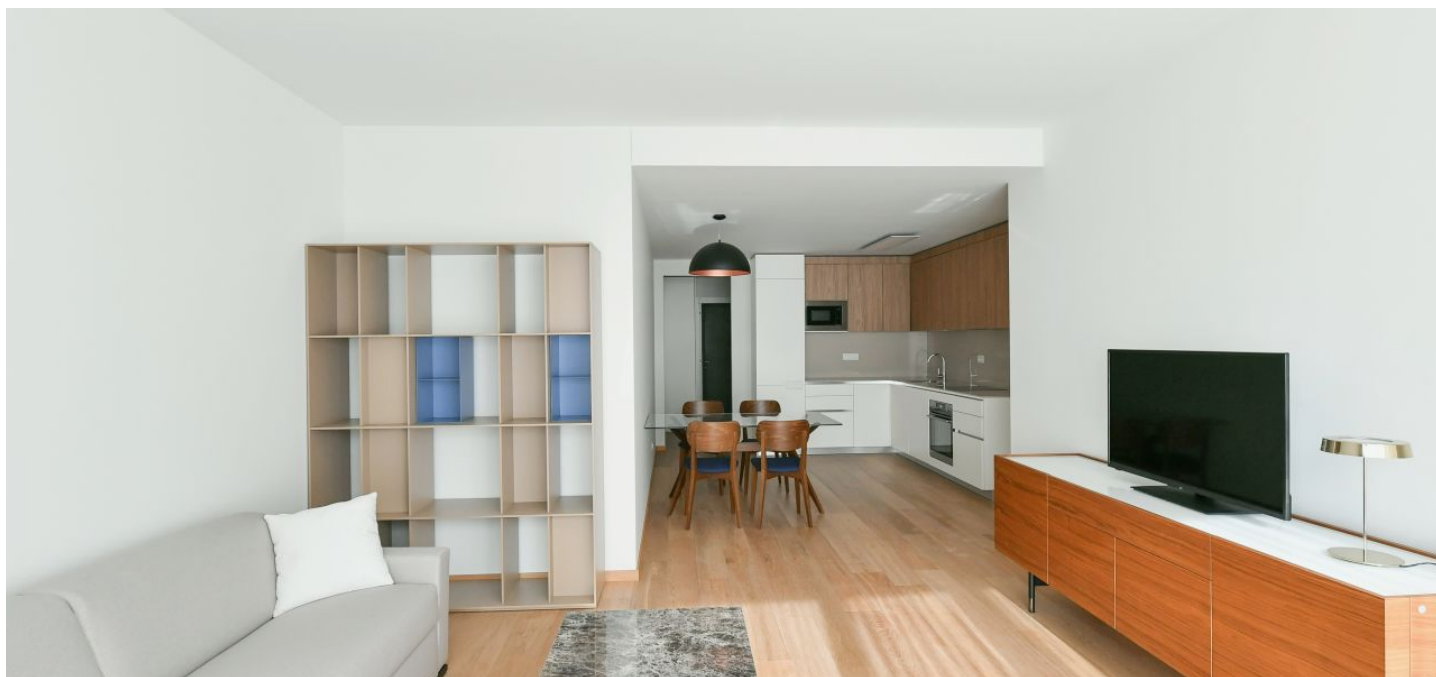




Byt 2+kk

78.7 m², Praha 5, Smíchov, Holečkova

Pronajato





Byt 2+kk

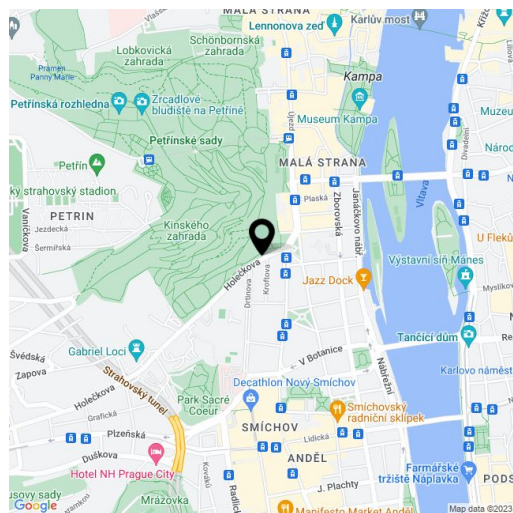
78.7 m², Praha 5, Smíchov, Holečkova**Pronajato**

Celková plocha	88 m ²
Podlahová plocha*	79 m ²
Terasa	9 m ²
Parkování	Garážové stání.
Garáž	Ano
Sklep	-
Poplatky za služby	Poplatky za společné služby, spotřebu energií a internet jsou zahrnuty v nájmu. Poplatek za wellness EUR 100/měs.
PENB	B
Referenční číslo	40753
K dispozici od	lhned

Nabízíme k pronájmu nový, luxusní, kompletně zařízený byt s terasou a půvabným výhledem do zeleně, situovaný v 1. patře novostavby bytového domu Ellipsis s recepcí, ostrahou, wellness, fitness (Prisma institut), rozlehlou terasovitou zahradou a parkováním. Budova stojí v atraktivní vilové čtvrti Hřebenka nedaleko zahrady Kinských a Petřínských svahů, v blízkosti Francouzského lycea a nákupního a zábavního centra Anděl / Nový Smíchov. Lokalita s pravidelnými autobusovými spoji a rychlou dostupností do centra i na letiště.

Interiér tvoří obývací pokoj s plně vybavenou kuchyní a jídelním prostorem, 1 ložnice, koupelna, toaleta pro hosty a vstupní chodba. **Terasa** je přístupná z obou hlavních místností.

Rekuperace, dřevěné podlahy, dlažba, vestavěné skříně, podlahové vytápění, rozkládací pohovka, pračka se sušičkou, myčka, indukční varná deska, mikrovlnná trouba, nádobí, lůžkoviny, ručníky, TV, videotelefon, alarm, internet (zahrnut v ceně nájmu), nabíjení pro elektromobily v garážích. Možnost pronájmu **garážového stání** za 200 EUR + DPH měsíčně.



* Výměra jednotky dle občanského zákoníku.

Plocha je tvořena součtem celé plochy jednotky a ohraničená obvodovými zdmi.