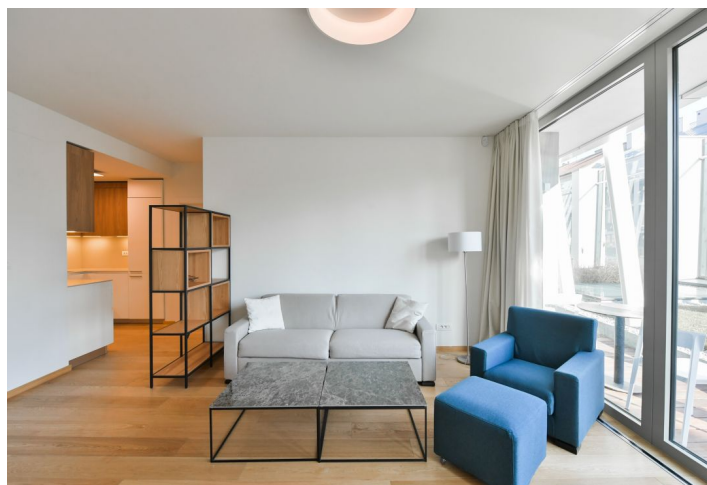
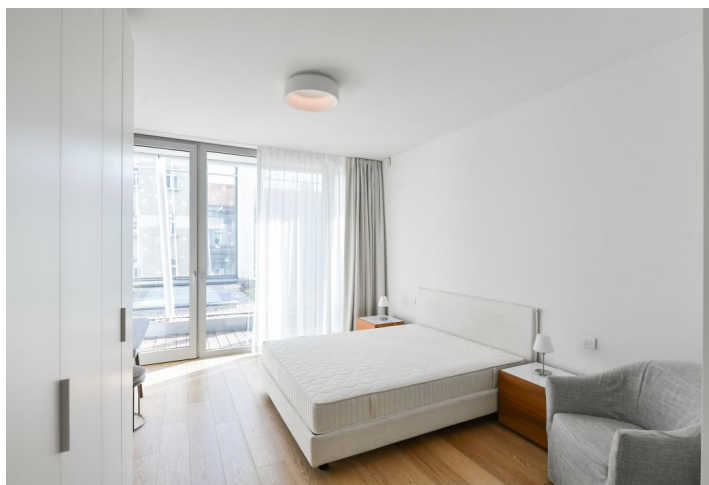
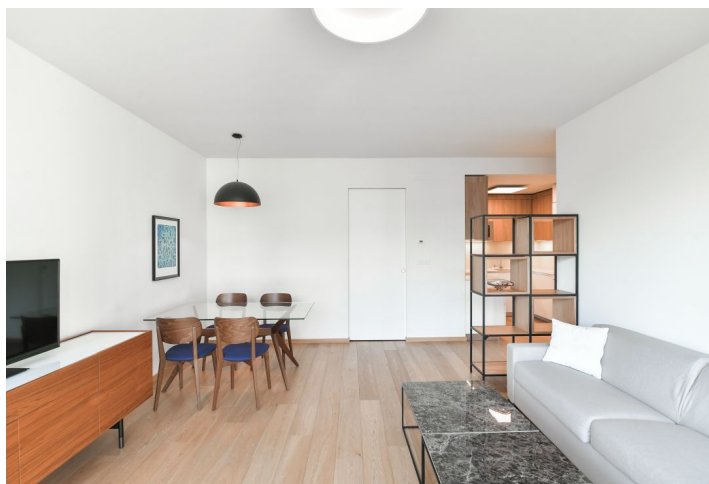
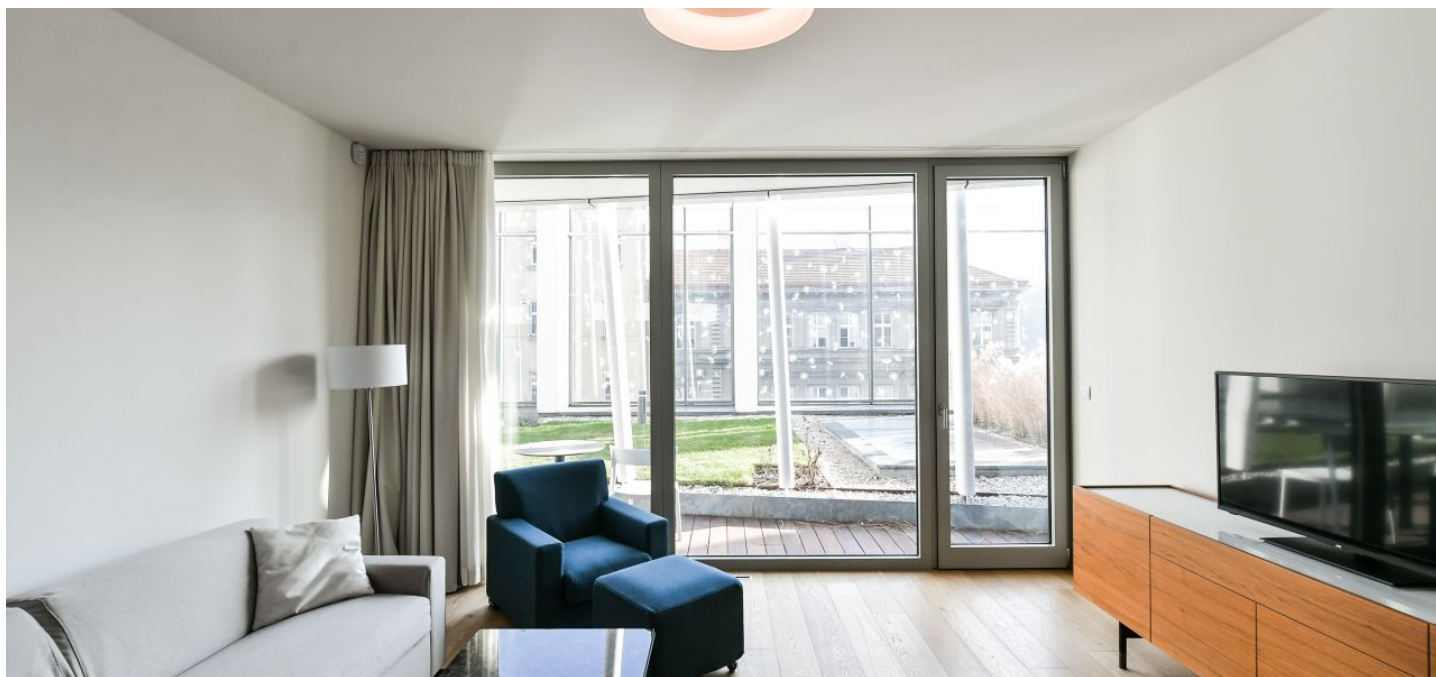




Byt 2+kk

66.91 m², Praha 5, Smíchov, Holečkova

Pronajato





Byt 2+kk

66.91 m², Praha 5, Smíchov, Holečkova

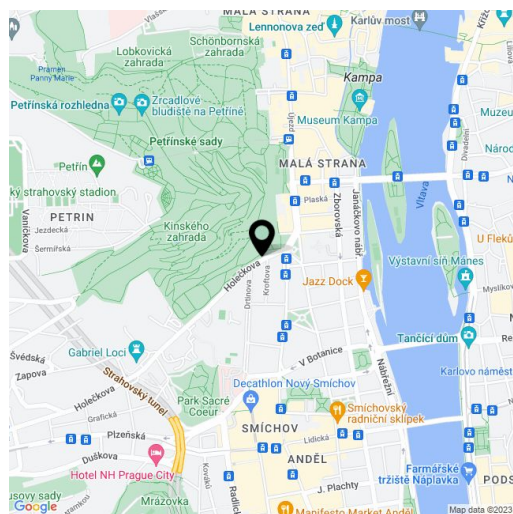
Pronajato

| | |
|--------------------|---|
| Celková plocha | 78 m ² |
| Podlahová plocha* | 67 m ² |
| Terasa | 12 m ² |
| Zahrada | 24 m ² |
| Parkování | Garážové stání. |
| Garáž | Ano |
| Sklep | - |
| Poplatky za služby | Poplatky za společné služby, spotřebu energií a internet jsou zahrnuty v nájmu. Poplatek za wellness EUR 100/měs. |
| PENB | B |
| Referenční číslo | 40747 |
| K dispozici od | lhned |

Nabízíme k pronájmu nový, luxusní, kompletně zařízený byt s terasou, zahradou a půvabným výhledem do zeleně, situovaný v přízemí novostavby bytového domu Ellipsis s recepcí, ostrahou, wellness, fitness (Prisma institut), rozlehlou terasovitou zahradou a parkováním. Budova stojí v atraktivní vilové čtvrti Hřebenka nedaleko zahrady Kinských a Petřínských svahů, v blízkosti Francouzského lycea a nákupního a zábavního centra Anděl / Nový Smíchov. Lokalita s pravidelnými autobusovými spoji a rychlou dostupností do centra i na letiště.

Interiér tvoří obývací pokoj s plně vybavenou kuchyní a jídelním prostorem, 1 ložnice, koupelna, toaleta pro hosty a vstupní chodba. Terasa a zahrada jsou přístupné z obou hlavních místností.

Rekuperace, dřevěné podlahy, dlažba, vestavěné skříně, podlahové vytápění, rozkládací pohovka, pračka se sušičkou, myčka, indukční varná deska, mikrovlnná trouba, nádobí, lůžkoviny, ručníky, TV, videotelefon, alarm, internet (zahrnut v ceně nájmu), nabíjení pro elektromobily v garážích. Možnost pronájmu **garážového stání** za 200 EUR + DPH měsíčně.



* Výměra jednotky dle občanského zákoníku.

Plocha je tvořena součtem celé plochy jednotky a ohraničená obvodovými zdmi.