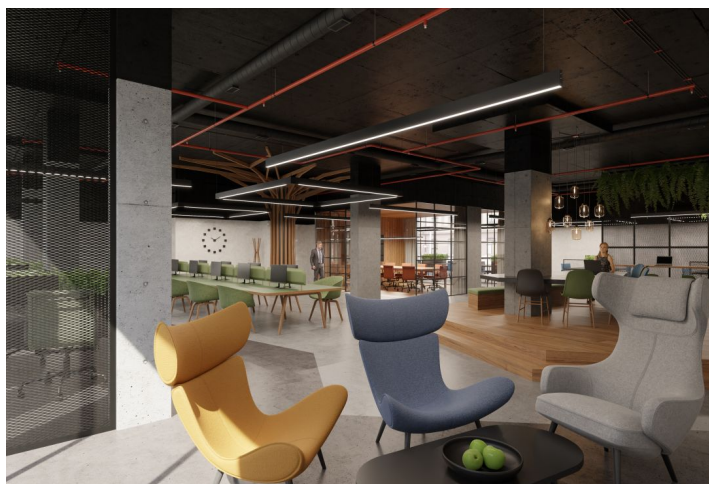




Administrativní budova

Praha 8, Karlín, Thámova

Pronajato





Administrativní budova

Praha 8, Karlín, Thámova

Pronajato

Poplatky za služby	130 Kč za m ² / měsíčně
Vlastní spotřeba nájemce	—
Parkování	Ano
Poplatky za parkování	—
Poměr parkovacích míst	—
Certifikace	—
PENB	G
Referenční číslo	40724

Nový polyfunkční komplex z dílny architektonického studia Bevk Perović architekti, který se bude nacházet na rozhraní ulic Pernerovy a Thámovy, nabídne až 100 bytových jednotek a kancelářské a obchodní prostory k pronájmu. Objekt vznikne spojením dvou budov – původní z počátku 20. století, která prochází rekonstrukcí a novostavbou ve tvaru L. Budova nabídne dostatek zeleně včetně vnitrobloku s nádvořím a parkem.

Lokalita:

Výborná dostupnost – centrum Prahy je městskou hromadnou dopravou 3 minuty (stanice metra Křižíkova - trasa B - a tramvajové zastávky jsou vzdálené 200 m od budovy), 20 minut pěší chůzí a 5 minut autem. V okolí se nachází veškerá občanská vybavenost včetně rekreačních a sportovních lokalit.

Vybavení a služby:

Zdvojená podlaha
Osvětlení
Vypínače, zásuvky
Sprinklery
Chlazení - VRV systém
Toalety
Parkování

Nájemné a poplatky jsou uvedeny bez DPH. Nájemce neplatí provizi.



Administrativní budova

Praha 8, Karlín, Thámova

Pronajato





Administrativní budova

Praha 8, Karlín, Thámova

Pronajato

