



Byt 3+1

112.5 m², Praha 1, Nové Město, Masarykovo nábřeží

Prodáno



**Byt 3+1**112.5 m², Praha 1, Nové Město, Masarykovo nábřeží**Prodáno**

Celková plocha	113 m ²
Parkování	-
Sklep	Ano
Poplatky za služby	1 730 Kč měsíčně
PENB	G
Referenční číslo	40709

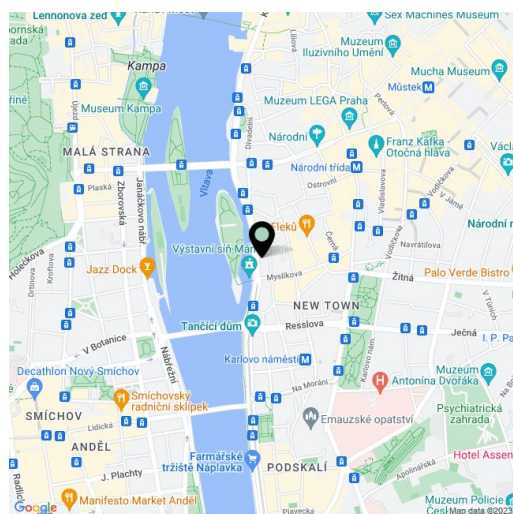
Prostorný byt s vysokými stropy a nerušeným výhledem na historické dominanty Prahy, zalesněný vrch Petřín i na hladinu Vltavy se nachází v 5. podlaží noblesního secesního domu z r. 1902 stojícího na Masarykově nábřeží přímo u Slovanského ostrova.

Klasickou dispozici tvoří obývací pokoj, samostatná kuchyně, přílehlý bývalý pokoj pro služku, 2 ložnice, koupelna, toaleta, komora a velká vstupní hala. Dva pokoje poskytují **přímé výhledy na Slovanský ostrov, Petřín a Hradčany**, okna 1 pokoje, kuchyně a bývalé místnosti pro služku směřují do malého vnitrobloku. K bytu přísluší **sklep**.

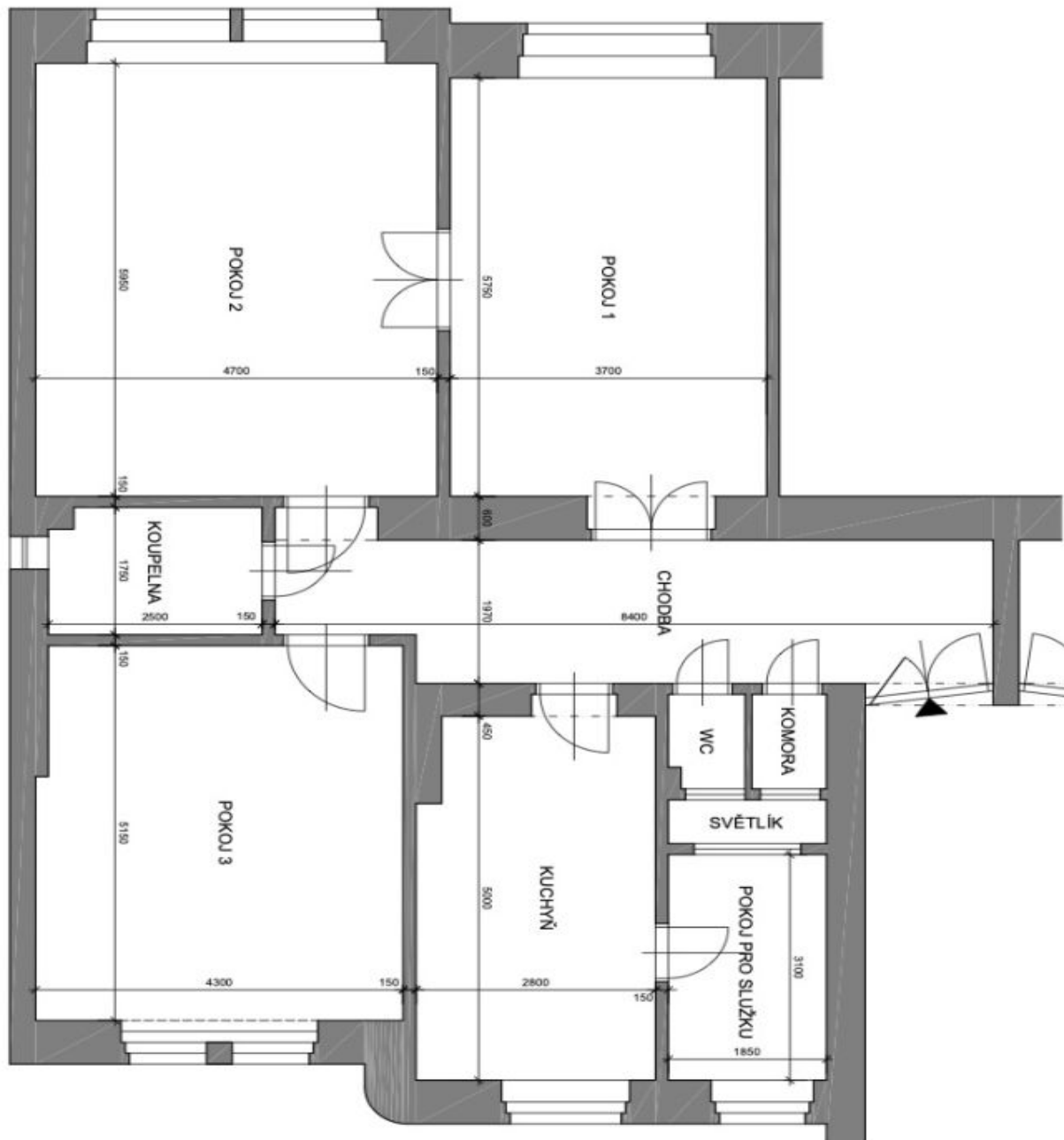
Byt je v původním stavu a nabízí tak možnost uzpůsobit interiér zcela dle vlastních představ. Po rekonstrukci ještě více vynikne **krása původních řemeslných prvků**, jako jsou originální štuky a rozety se **secesními florálními motivy** nebo **dvoukřídle interiérové dveře** s bohatě zdobenými skly. Na podlaží jsou původní **parkety**, okna jsou dřevěná špaletová. Topení a ohřev vody jsou plynové. V domě je **výtah**, společná **kočárkárna** a úklidová místnost. Reprezentativní společné prostory byly zrekonstruovány v r. 2014.

Poloha domu umožňuje pěší dosah všeho potřebného a také snadnou dostupnost hromadnou dopravou. Kousek od domu staví tramvaje, během chvíle lze dojít ke stanici metra linky B Národní třída nebo Karlovo náměstí. Jen pár kroků od domu je mateřská a základní škola i gymnázium, v docházkové vzdálenosti několik fakult Univerzity Karlovy. V okolí se nachází mnoho architektonických skvostů – například funkcionalistická budova **Mánes** s výstavní síní, **Tančící dům**, **palác Žofín** nebo **Národní divadlo**, v jehož garážích je možnost pronájmu dlouhodobého parkování. Mohutné stromy na **Slovanském** a **Střeleckém ostrově** s dětským hřištěm tvoří příjemnou **zelenou oázu**.

Interiér 112,5 m², sklep 10 m².



* Výměra jednotky dle občanského zákoníku.
Plocha je tvořena součtem celé plochy jednotky a ohraničená obvodovými zdmi.

**Byt 3+1**112.5 m², Praha 1, Nové Město, Masarykovo nábřeží**Prodáno**

TABULKA MÍSTNOSTÍ	
POPIS MÍSTNOSTI	PLOCHA (m ²)
CHODBA	16,1
POKOUJ 1	21,3
POKOUJ 2	28,0
KOUPELNA	4,3
POKOUJ 3	21,9
KUCHYŇ	13,6
POKOUJ PRO SLUŽKU	5,7
WC	1,1
KOMORA	1,1
CELKOVÁ ČISTÁ PLOCHA	113,1
CELKOVÁ HRUBÁ PLOCHA	123,5
SVĚTLÁ VÝŠKA	3,55

PŮDORYS BYTU