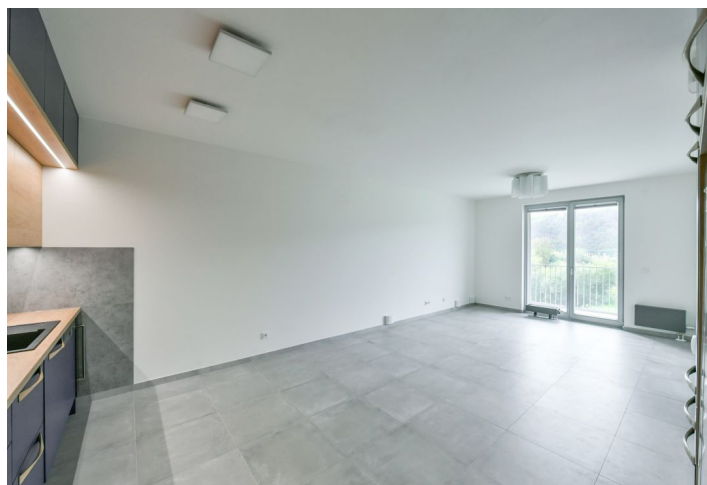




## Byt 2+kk

66.3 m<sup>2</sup>, Praha 4, Modřany, Mezi Vodami

Pronajato



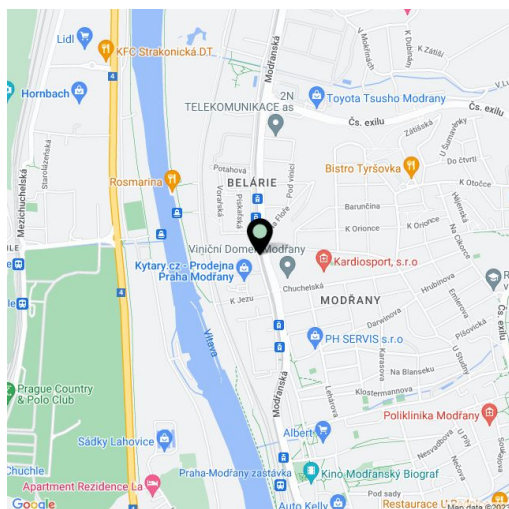
**Byt 2+kk**66.3 m<sup>2</sup>, Praha 4, Modřany, Mezi Vodami**Pronajato**

Celková plocha	83 m <sup>2</sup>
Podlahová plocha*	66 m <sup>2</sup>
Terasa	16 m <sup>2</sup>
Parkování	Garážové stání.
Garáž	Ano
Sklep	-
PENB	B
Referenční číslo	40703
K dispozici od	lhned

Nabízíme k pronájmu moderní byt s terasou a krásným výhledem do zeleně a na sousední golfové hřiště Hodkovičky, situovaný ve 4. patře novostavby, která je součástí rezidenčního komplexu s veřejně přístupným parkem v Praze Modřanech. Lokalita prochází postupnou revitalizací a přeměnou v moderní čtvrť s veškerými službami. V bezprostřední blízkosti se nachází freestyle park, lanové centrum a cyklostezka (20 minut náplavka na Výtoni, 25 minut centrum). Tramvajová zastávka s častými spoji do centra je vzdálena 8 minut chůze.

Plocha bytu je rozdělena na obývací pokoj s plně vybaveným kuchyňským koutem, ložnici s vestavěnou skříní, velkou koupelnu s vanou, sprchovým koutem a toaletou a vstupní chodbu s vestavěnou skříní a úložnými prostory. Terasa je přístupná z obou hlavních místností.

**Rekuperace**, velkoformátová dlažba v celém bytě, podlahové vytápění v koupelně, plísň žaluzie, myčka, indukční varná deska, lednice amerického typu, lednice na víno, úložný prostor na terase. V domě kočárkárna, kolárna, u domovního vstupu lobby s posezením. V ceně je zahrnuto **garážové stání**. Záloha na společné domovní služby, vodu a vytápění: 3500 Kč měsíčně. Elektřina se hradí zvlášť.



\* Výměra jednotky dle občanského zákoníku.

Plocha je tvořena součtem celé plochy jednotky a ohraničená obvodovými zdmi.



## Byt 2+kk

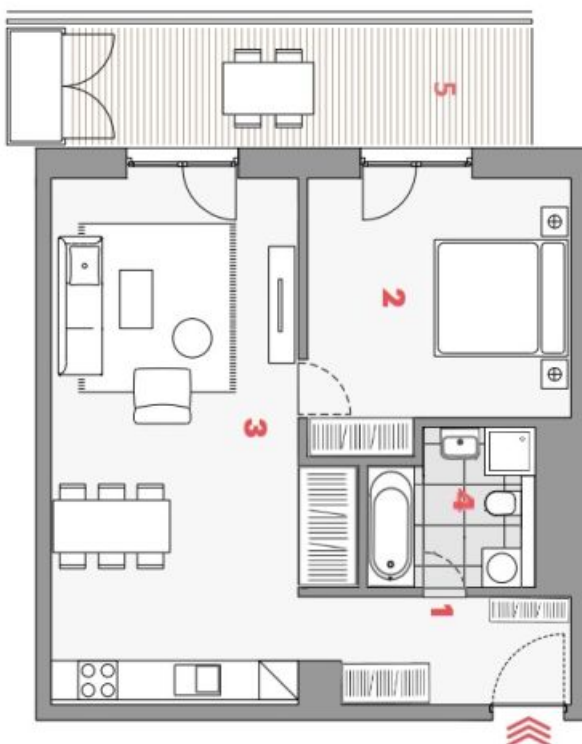
66.3 m<sup>2</sup>, Praha 4, Modřany, Mezi Vodami

Pronajato

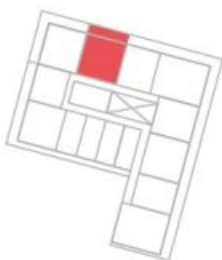


TYP • TYPE **2+KK**  
 PODLAHOVÁ PLOCHA M<sup>2</sup> • APT. AREA M<sup>2</sup> **66,3**  
 NADZEMNÍ PODLAŽÍ • FLOOR **4**

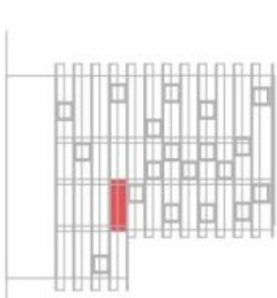
1	předstěn • entrance	6,6 m <sup>2</sup>
2	ložnice • bedroom	16,1 m <sup>2</sup>
3	obývací pokoj + kk • living room + kc	31,9 m <sup>2</sup>
4	koupelna • bathroom	6,3 m <sup>2</sup>
—	obýtná plocha • living area	60,9 m <sup>2</sup>
—	světlo konstrukce • vertical structures	5 m <sup>2</sup>
—	podlahová plocha • apartment area	<b>66,3 m<sup>2</sup></b>
5	balkon • balcony	16,2 m <sup>2</sup>
—	plocha bytu celkem • apart. area total	<b>82,5 m<sup>2</sup></b>



LOKALITA LOCATION



PLAN PODLAŽÍ FLOOR PLAN



POHLED NA DŮM BUILDING VIEW