



## Byt 3+kk

100.8 m<sup>2</sup>, Praha 5, Smíchov, U Mrázovky

Pronajato





## Byt 3+kk

100.8 m<sup>2</sup>, Praha 5, Smíchov, U Mrázovky

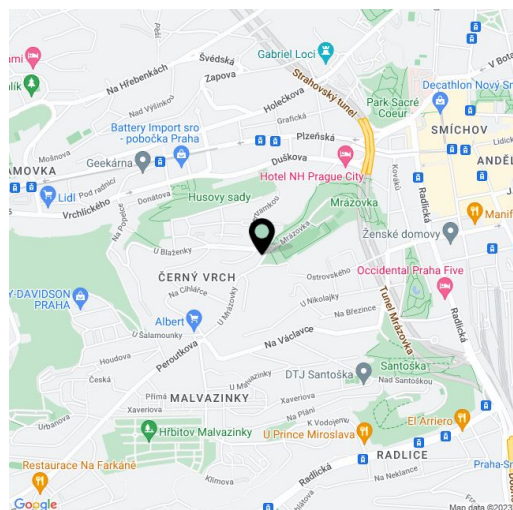
## Pronajato

Celková plocha	108 m <sup>2</sup>
Podlahová plocha*	101 m <sup>2</sup>
Balkón	3 m <sup>2</sup>
Terasa	4 m <sup>2</sup>
Parkování	Garáž.
Garáž	Ano
Sklep	Ano
PENB	D
Referenční číslo	40700
K dispozici od	Ihned

Nabízíme k pronájmu atraktivní slunný byt s krásným výhledem na Prahu v kompletně zrekonstruované, 100 let staré prvorepublikové vile. Mezonetový byt s galerií je částečně zařízený, plně klimatizovaný, s možností užívání společné zahrady, malou terasou, balkonem a velkou vlastní garáží. Byt leží ve 3., nejvyšším patře pečlivě zrenovované vily v tiché lokalitě v sousedství parků Šalamounka a Nikolajka a zahrady Santoška v oblíbené rezidenční lokalitě v Praze 5 s veškerou občanskou vybaveností, v blízkém dosahu obchodního a zábavního centra Anděl / Nový Smíchov a Francouzského lycea.

Ve spodní úrovni bytu se nachází obývací pokoj s plně vybavenou kuchyní a balkonem, ložnice / pracovna s vestavěnou skříní, koupelna se sprchovým koutem, samostatná toaleta, vstupní chodba a terasa. V horním patře je umístěna otevřená galerie a druhá ložnice.

Klimatizace, dubové parkety, velkoformátová dlažba, vyhřívaná podlaha v koupelně a na toaletě, zatemňovací rolety v ložnicích, centrální vytápění, myčka, indukční varná deska, lednice na víno, zahradní domek / sklep. Nájemcům je k dispozici společná upravená zahrada. Samostatná garáž s úložnými prostory a přípravou pro dobíjení elektromobilu. Záloha na společné služby, topení a vodu: 5000 Kč měsíčně. Elektřina se platí zvlášť.



\* Výměra jednotky dle občanského zákoníku.

Plocha je tvořena součtem celé plochy jednotky a ohraničená obvodovými zdmi.



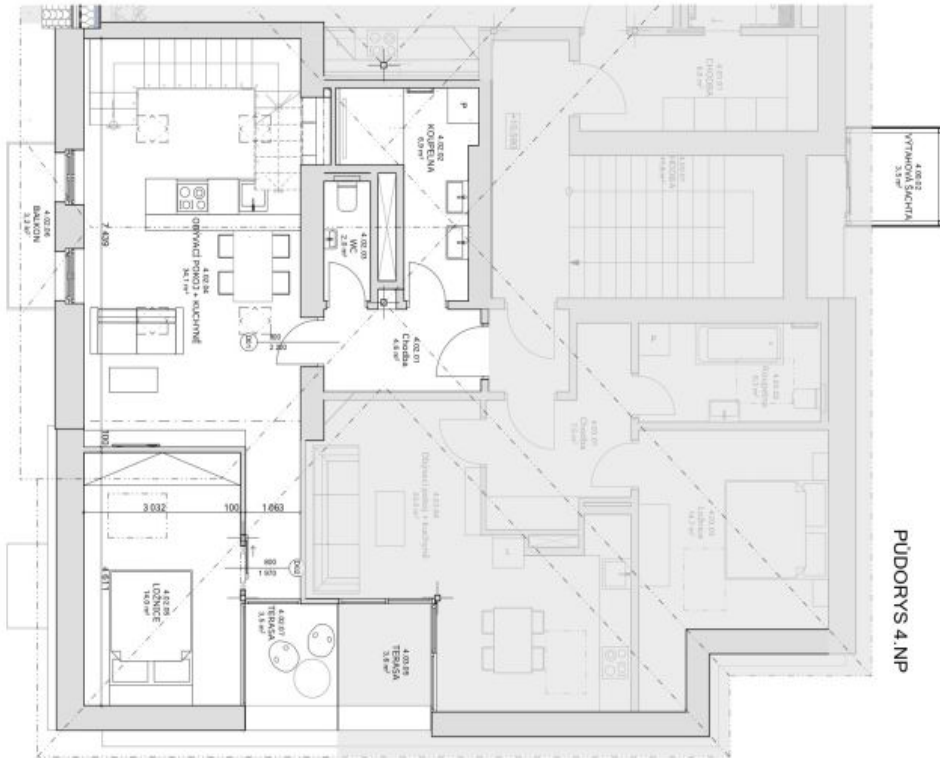
# Byt 3+kk

100.8 m<sup>2</sup>, Praha 5, Smíchov, U Mrázovky

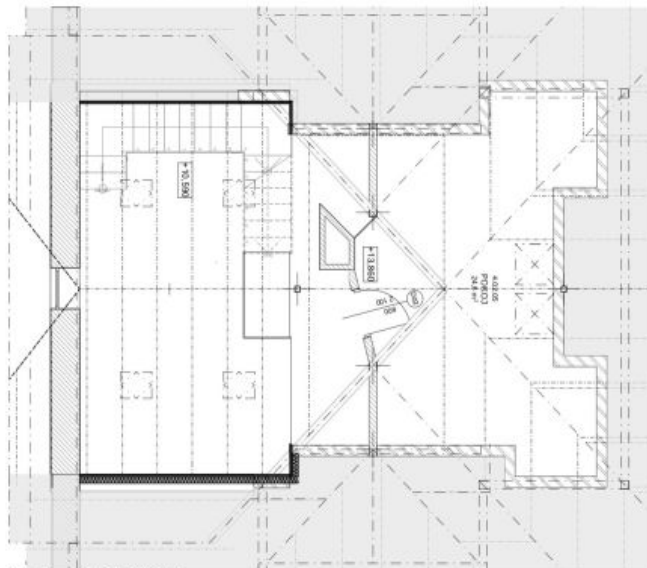
Pronajato



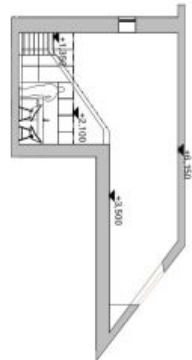
Vila Anna



PUDORYS 4.NP



PUDORYS PODKROVÍ



REZ

Dispozice	2+kk
CELKOVÁ PODLAHOVÁ PLOCHA	101,5 m <sup>2</sup>
Podlaží	4.NP

Č.	Název místnosti	Plocha (m <sup>2</sup> )
4.02.01	CHODBA	4,6
4.02.02	KOUPELNA	6,9
4.02.03	WC	2,0
4.02.04	OBÝVAJ. POKOJ + KUCHYŇKA	48,7
4.02.05	LOŽNICE	14,0
4.02.06	POKOJ	24,6
4.02.06	BALKÓN	3,2
4.02.07	TERASA	3,5

Upravení: Podlahová plocha spočítána dle záloha ve smlouvě č. 52 a 53 nálezem vady č. 20230 - Byt je osazen vnitřním porcelánovým obkladovým sálem, plnicí jednotkou, vyřizována. Vybavení zařízení v plátech bytu (nbyvek, kuchyňská linka, elektrické a sanitární) nejsou součástí.

