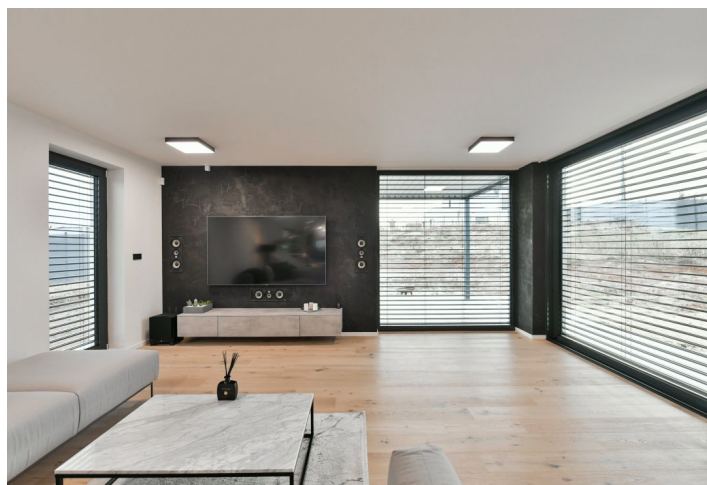
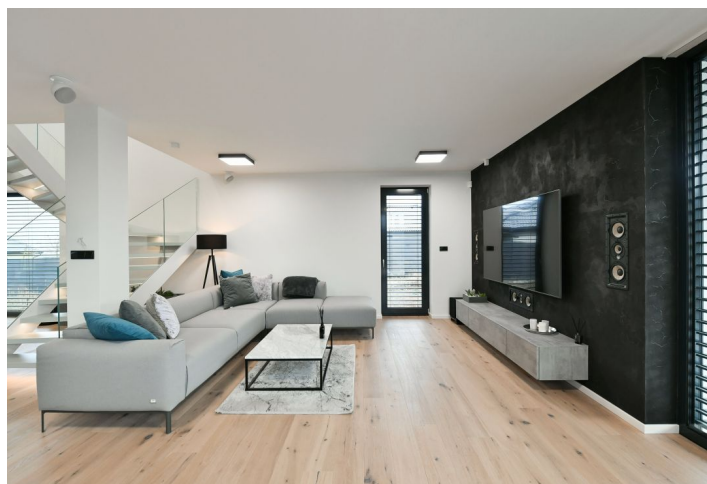
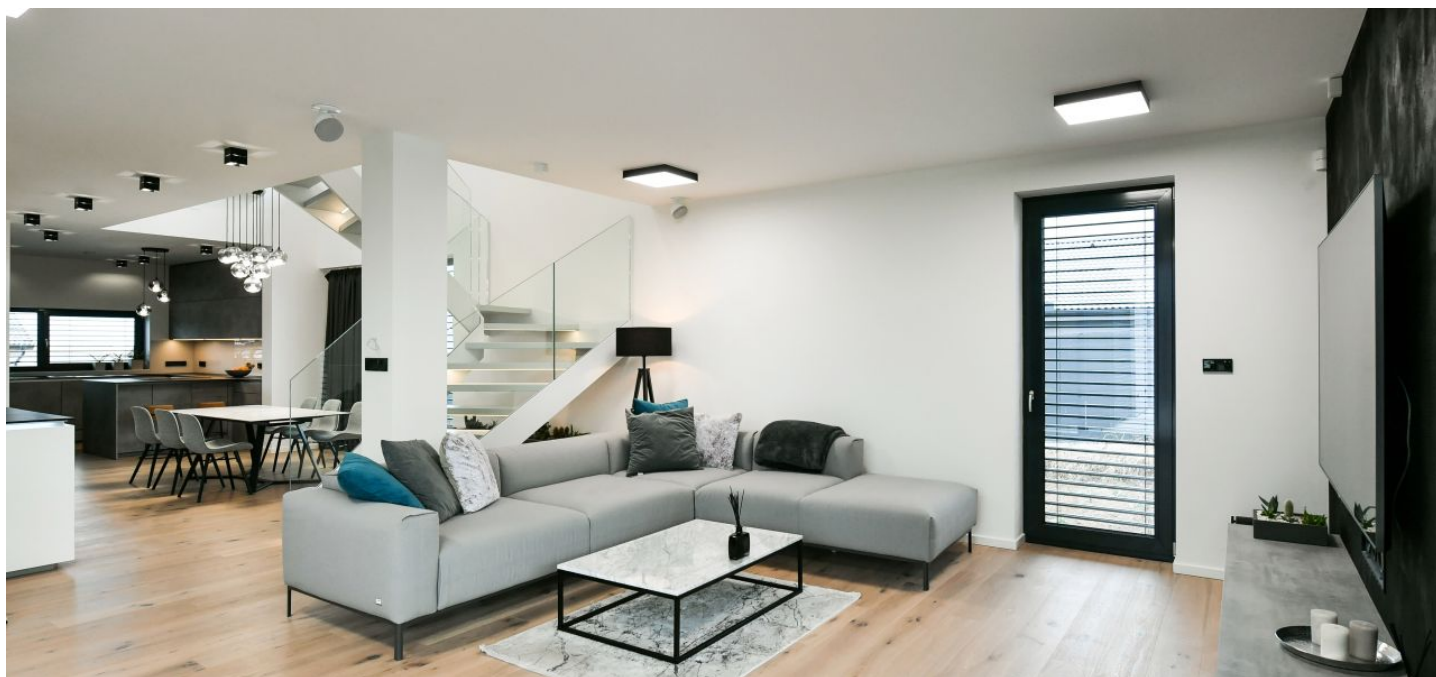




Rodinný dům 5+kk

254 m², Praha-západ, Vysoký Újezd, V Hlínkách

Prodáno





Rodinný dům 5+kk

254 m², Praha-západ, Vysoký Újezd, V Hlínkách

Prodáno

Pozemek	1 190 m ²
Zastavěná plocha	228 m ²
Zahrada	962 m ²
Parkování	Dvojaráž
Garáž	Ano
Sklep	-
PENB	B
Referenční číslo	40698

Nedávno dokončený rodinný dům se vzdušným a světlým interiérem stojí na klidném místě v obci Vysoký Újezd, v sousedství dětského hřiště i oblíbeného golfového resortu. Obec ležící kousek od západního okraje Prahy nabízí dostatečnou a stále se rozvíjející infrastrukturu a dobrou dostupnost města i velkých přírodních parků.

Největší část přízemí je vyhrazena pro nadstandardně veliký obývací pokoj propojený s kuchyní a jídelnou. Tento prostor lze otevřít směrem do **zahrady**, v teplých dnech může sloužit jako jídelna **terasa s bioklimatickou hliníkovou pergolou**. Dále je na tomto podlaží hlavní ložnice se šatnou a koupelnou, prostorná chodba, technická místnost, samostatná toaleta a předsíň se šatnou a přímým vstupem z **dvojaráže**. Privátní zóna v patře nabízí 1 ložnici s walk-in šatnou a en-suite koupelnou, další 2 ložnice, centrální koupelnu, komoru a galerii. Plochu domu ještě rozšiřuje **70metrová pochozí půda**, která může sloužit jako úložný prostor.

Celý dům je **klimatizovaný**, velkoformátová hliníková okna s trojskly a bezpečnostními foliemi propouštějí spoustu denního světla, jehož intenzitu lze regulovat venkovními **elektrickými žaluziemi**. Interiér zútulňují masivní podlahy z **běleného dubu**, k pocitu vzdušnosti přispívají dveře s výškou 230 cm. Moderní německá bezúchytková kuchyně **Noite** v nadstandardním provedení je vybavena vestavnými spotřebiči značky **Küppersbusch** a indukční varnou deskou **Siemens s integrovanou digestoří**. Součástí vybavení je i **vinotéka** a **domácí kino 5.1**. Sanitární zařízení je značky **Villeroy & Boch**. Vytápění plynovým kotlem Baxi, je zde příprava na tepelné čerpadlo. Na úpravu zahrady je připraven projekt. Dům je zabezpečen vnějšími kamerami a alarmem napojeným na pult centrální ochrany.

V obci postupně přibývají obchody, restaurace a další služby, již nyní zde funguje samoobsluha, prodejna **farmářských potravin**, pošta, mateřská a základní škola, restaurace, kosmetický salón nebo fitcentrum. Velmi klidná lokalita je vyhledávaná především pro snadnou dostupnost Prahy a také pro **golfový resort Albatross**, rozkládající se kousek od domu. Cesta příměstským autobusem ke stanici metra linky B Zličín trvá necelou půlhodinu, autem lze během 3 minut najet na dálnici D5. Široké možnosti trávení volného času v přírodě poskytuje blízká chráněná krajinná oblast **Český kras**.

Interiér 254,32 m², zastavěná plocha 228 m², zahrada 962 m², pozemek 1 190 m².

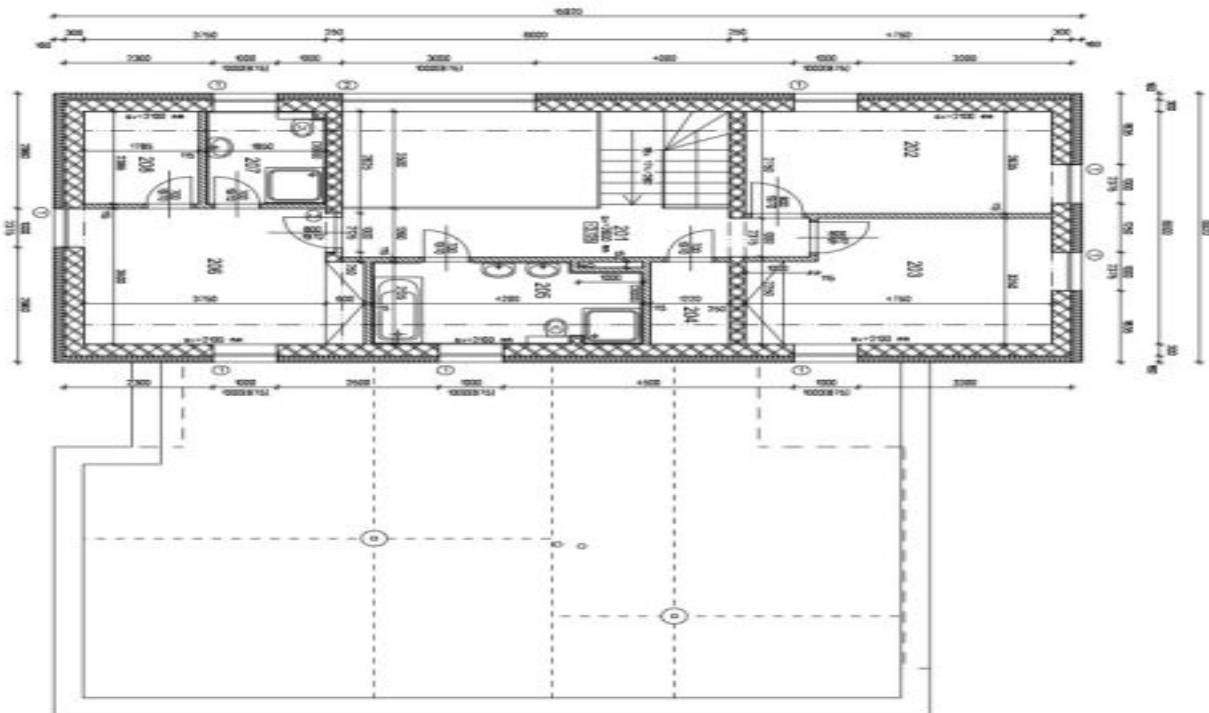
Kromě běžných prohlídek nemovitostí nabízíme také **videoprohlídky** v reálném čase přes WhatsApp, FaceTime, Messenger, Skype ad.



Rodinný dům 5+kk

254 m², Praha-západ, Vysoký Újezd, V Hlínkách

Prodáno



LEGENDA MÍSTNOSTI

Číslo místnosti	POJISTKA	POJISTKA	STĚNA	STĚPA	LOŽNÁ
201	POJISTKA	4.31	aportovaný nářez	aportovaný nářez	aportovaný nářez
202	POJISTKA	12.77	aportovaný nářez	aportovaný nářez	aportovaný nářez
203	POJISTKA	14.44	aportovaný nářez	aportovaný nářez	aportovaný nářez
204	POJISTKA	2.59	aportovaný nářez	aportovaný nářez	aportovaný nářez
205	POJISTKA	4.92	aportovaný nářez	aportovaný nářez	aportovaný nářez
206	POJISTKA	14.43	aportovaný nářez	aportovaný nářez	aportovaný nářez
207	POJISTKA	4.41	aportovaný nářez	aportovaný nářez	aportovaný nářez
208	POJISTKA	4.28	aportovaný nářez	aportovaný nářez	aportovaný nářez

PŘEKŘÍŽKY

- 1 - přízemí 1 - 15
- 2 - přízemí 1 - 20
- 3 - přízemí 1 - 10

LEGENDA MATERIÁLU

- 11x11x11 mm 30 mm
- 11x11x11 mm 24 mm
- 11x11x11 mm 15 mm
- 11x11x11 mm 10 mm



10.00 = 416,95 m.n.m. Bp.v.

100 metrů západně a 100 metrů severně od křižovatky ulic Vysoký Újezd a Hlínkách

STAVBA NOVOSTAVBA RD VE VYSOKÉM ÚJEZDĚ

číslo: 07/51, k.ú. Vysoký Újezd u Běchova

PROJEKTANT TITELBA, s.r.o.

PROJEKT PLOŠKOVÝ PODKROVÍ

ČÍSLO 1.1.3

STAVBA 1/15

PROJEKT 3.11

STAVBA 09

PROJEKT 1.1.3