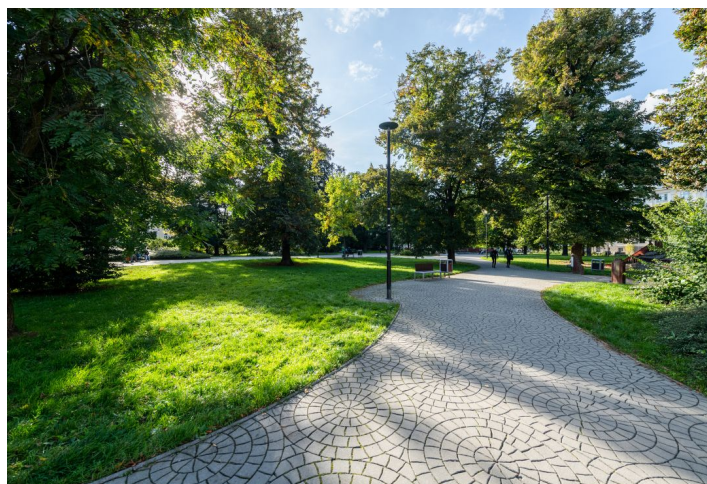




Obchodní prostory

89 m², Ostrava, Moravská Ostrava, Velká

Prodáno



89 m², Ostrava, Moravská Ostrava, Velká

Celková plocha	89 m ²
Parkování	-
PENB	B
Referenční číslo	40662

Nabídka komerčního prostoru v unikátním rezidenčním komplexu **Nové Lauby**. Projekt vzniká přímo v centru Ostravy, u Masarykova náměstí s vodotryskem, v pěším dosahu veškerých služeb i parku. Předpokládaný termín dokončení Q4 2023.

Dispoziční řešení nabízí komerční prostor o velikosti 66,77 m², chodbu se zázemím, úklidovou místnost a toaletu s předsíní.

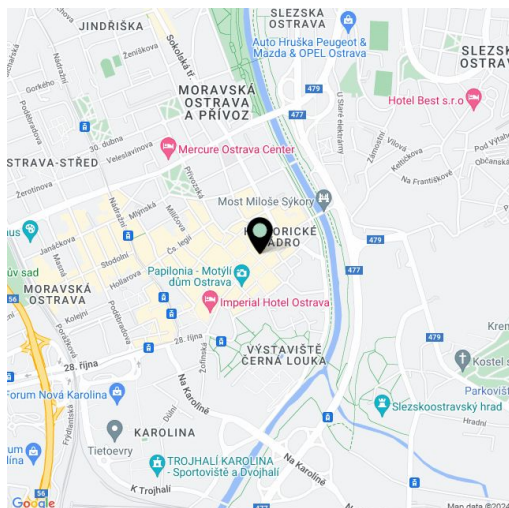
Projekt navrhla renomovaná **architektonická kancelář znamení čtyř - architekti**. Pětipodlažní novostavba bude zastřešena **vegetačními plochami**, uvnitř bude vytvořeno **ozeleněné atrium**. Interiér prosvětlí **velkoformátová okna** s hliníkovým či dřevěným rámem, prostor se nabízí ve stavu shell&core.

Bytový komplex se stane přirozenou součástí historického jádra Ostravy. V místě okolo Masarykova náměstí je možné navštěvovat kavárny, restaurace, obchodní centrum, muzeum, kino nebo knihovnu, pár minut chůze jsou vzdáleny školy i **Divadlo Antonína Dvořáka**. Součástí městské památkové zóny je také velký **park na Černé louce**, podél řeky Ostravice vedou **cyklostezky**.

Podlahová plocha 89,49 m².

Vizualizace jsou pouze ilustrativní.

Pro více informací o projektu navštivte webovou stránku www.novelauby.cz





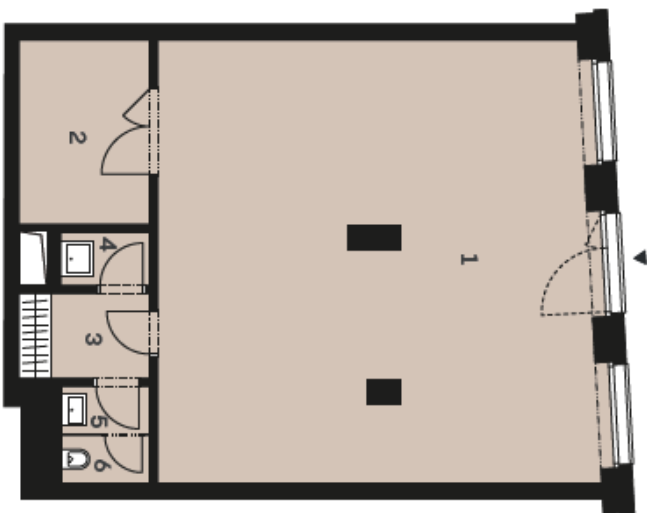
Nové Lauby

Komerční prostor

1.A.N02

Podlaží	1.NP
Vstup z ulice	Velká
1	Prodejná plocha 68,28 m ²
2	Zázemí 8,50 m ²
3	Chodba 3,90 m ²
4	Úklid 1,68 m ²
5	Záchoďová předsaň 1,50 m ²
6	WC 1,49 m ²

Užitná plocha 85,35 m²
Podlahová plocha 89,49 m²



0 1m 2m 5m



Exkluzivní zastoupení
svoboda&williams | CHRISTIE'S
INTERNATIONAL REAL ESTATE

Projekt Nové Lauby si vyhrazuje právo na změny. Veškeré měřítky a informace jsou pouze orientační. Součástí kupní ceny bytu není nábytek. Celková plocha bytu je včetně všech příslušenství a vnitřních nosných stěn 85,67/2013 Sq.

www.novelaubycz

info@novelaubycz
+420 724 551 238