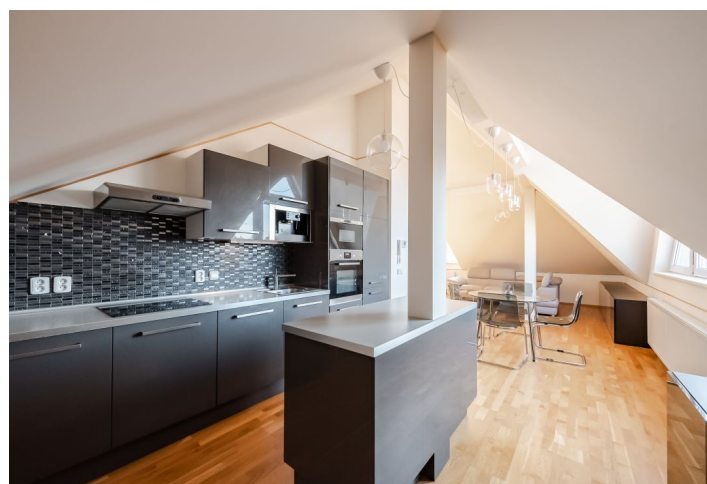


Byt 3+kk

Pronajato

120 m², Praha 7, Holešovice, Poupětova

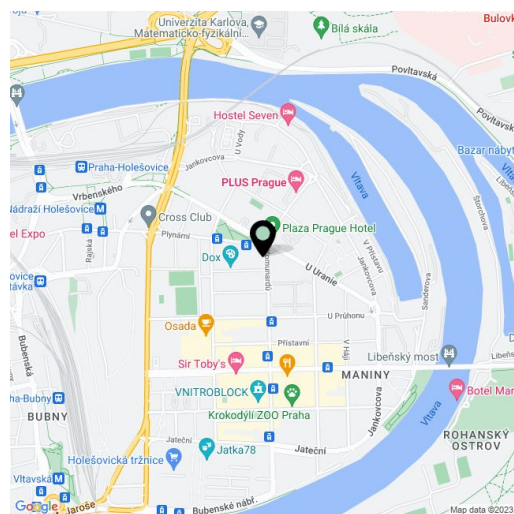


Byt 3+kk

Pronajato

120 m², Praha 7, Holešovice, Poupětova

| | |
|--------------------|--------------------|
| Celková plocha | 120 m ² |
| Parkování | - |
| Sklep | Ano |
| Poplatky za služby | 2400 Kč Měsíčně |
| PENB | D |
| Referenční číslo | 40628 |
| K dispozici od | lhned |



Nabízíme k pronájmu prostorný tichý byt, který vznikl v r. 2011 půdní vestavbou, situovaný v 6., nejvyšším patře v architektonicky zajímavém nárožním cihlovém domě s upraveným vnitroblokem v oblíbené lokalitě Holešovice, bývalé přístavní a průmyslové čtvrti, která se v posledních desetiletích transformovala na moderní rezidenční oblast s veškerou infrastrukturou a zároveň si uchovala svůj genius loci. Dům se nachází v jednosměrné ulici pár kroků od Ortenova náměstí s parčíkem, dětským hřištěm, tramvajovou zastávkou a bohatou vybaveností. 10 minut chůze nebo 1 minutu tramvají je vzdálena stanice metra Nádraží Holešovice. Přímo v ulici funguje Centrum současného umění DOX, blízko je také divadlo La Fabrika nebo kreativní centrum Vnitroblok.

Světlý interiér tvoří velkoryse pojatý slunný obývací pokoj s plně vybavenou kuchyní, 2 ložnice, koupelna s vanou, sprchovým koutem a toaletou, technická místnost s toaletou pro hosty, velká hala, úložná komora a vstupní chodba (v nižším podlaží než ostatní část bytu).

Klimatizace, vysoké krovy, **dřevěné** plovoucí podlahy, dlažba, vestavěné skříně, plynový kotel, pračka, **zděný sklep**, vstup do domu na čip. Záloha na společné služby a spotřebu energií se platí zvlášť.

* Výměra jednotky dle občanského zákoníku.

Plocha je tvořena součtem celé plochy jednotky a ohraničená obvodovými zdmi.

Byt 3+kk

120 m², Praha 7, Holešovice, Poupětova

Pronajato

